

Aperti ieri al Fiorentini i lavori del XV congresso provinciale del PCI

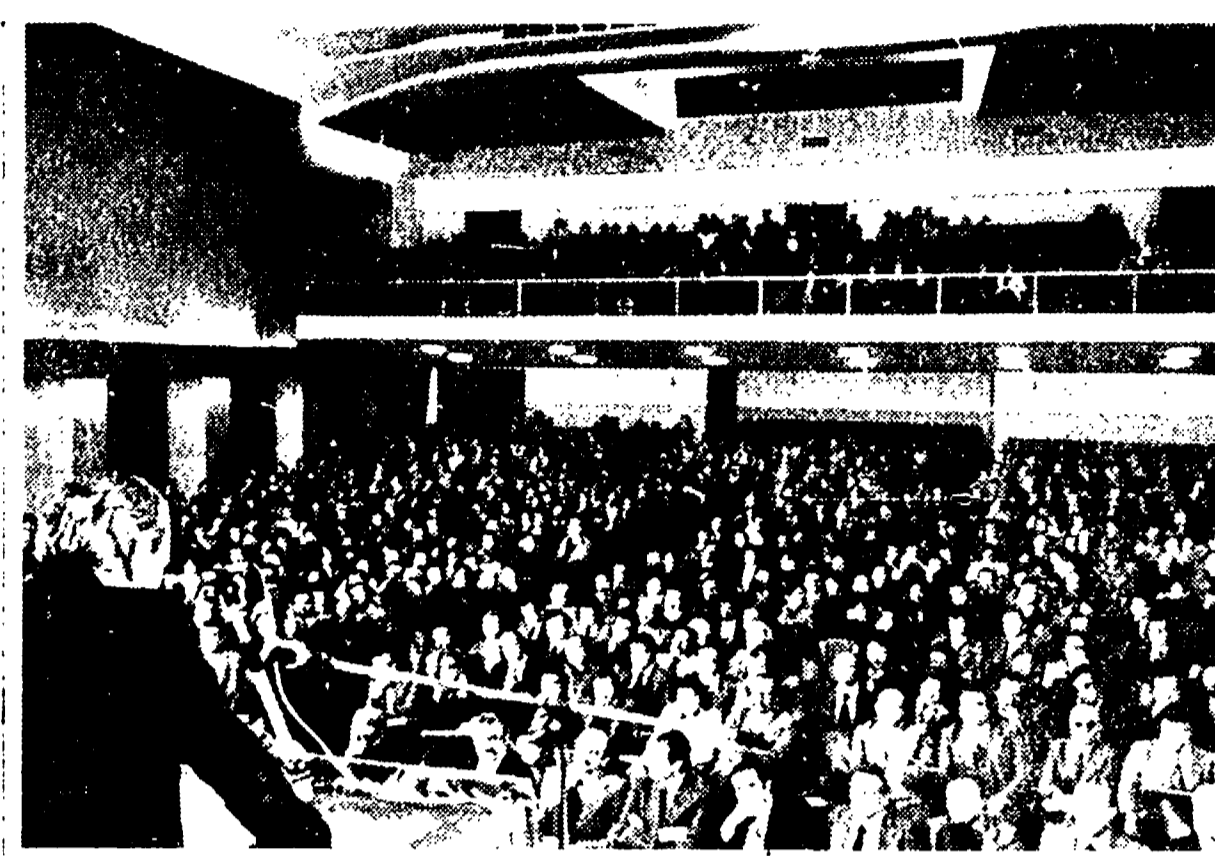
Napoli: centro di un'ampia iniziativa regionalista

« Senza l'appoggio di tutta la regione, ha detto il segretario provinciale del PCI, non si affrontano i problemi della nostra città e della provincia » - La classe operaia alla testa della lotta per battere gli effetti devastanti della crisi e per un nuovo governo dell'economia e dello Stato - La DC non può sottrarsi alle sue responsabilità - Sei proposte significative per il confronto politico e l'iniziativa di massa - Portare il movimento al livello di istituzioni strettamente collegate alle prospettive del cambiamento - Il saluto del compagno Maurizio Valenzi e dei rappresentanti delle altre forze politiche democratiche

Nella città che ha dato l'ultimo voto al comunismo nella provincia in cui, negli ultimi anni, ha ottenuto il maggior numero di voti, la lotta per la soluzione della crisi economica e sociale ha assunto una particolare importanza. Il segretario provinciale del PCI, Maurizio Valenzi, ha detto ieri al congresso che « senza l'appoggio di tutta la regione, non si affrontano i problemi della nostra città e della provincia ».

Uno scontro nuovo

« Il congresso sta a dimostrare che siamo in movimento », ha detto il segretario provinciale del PCI, Maurizio Valenzi, durante il suo intervento al congresso provinciale del PCI di Napoli, che si è aperto ieri mattina al centro di Santa Lucia. Valenzi ha detto che il congresso è un momento di scontro nuovo, che si apre tra le diverse forze politiche e sociali della città e della provincia. Ha detto che il congresso è un momento di confronto con la classe operaia e con le altre forze democratiche della città e della provincia.



Il compagno Geremicca mentre svolge la sua relazione ai delegati

Il compagno Geremicca, segretario provinciale del PCI, ha tenuto una relazione ai delegati durante il congresso. Ha parlato della situazione della città e della provincia e ha presentato sei proposte per il confronto politico e l'iniziativa di massa. Ha detto che il congresso è un momento di confronto con la classe operaia e con le altre forze democratiche della città e della provincia.

Le scelte de

Le scelte del congresso provinciale del PCI di Napoli sono state definite in termini di confronto con la classe operaia e con le altre forze democratiche della città e della provincia. Il segretario provinciale, Maurizio Valenzi, ha detto che il congresso è un momento di confronto con la classe operaia e con le altre forze democratiche della città e della provincia.

La classe operaia

Il congresso provinciale del PCI di Napoli ha messo in evidenza il ruolo della classe operaia nella lotta per il cambiamento. Il segretario provinciale, Maurizio Valenzi, ha detto che il congresso è un momento di confronto con la classe operaia e con le altre forze democratiche della città e della provincia.

I primi commenti

Giuseppe Galasso (PRI) e altri commentano i risultati del congresso provinciale del PCI di Napoli.

Giuseppe Galasso (PRI) ha commentato i risultati del congresso provinciale del PCI di Napoli. Ha detto che il congresso è un momento di confronto con la classe operaia e con le altre forze democratiche della città e della provincia.

La lotta e le istituzioni

Il congresso provinciale del PCI di Napoli ha messo in evidenza il ruolo della lotta e delle istituzioni nella lotta per il cambiamento. Il segretario provinciale, Maurizio Valenzi, ha detto che il congresso è un momento di confronto con la classe operaia e con le altre forze democratiche della città e della provincia.

Il pomeriggio si apre il dibattito

Il pomeriggio del congresso provinciale del PCI di Napoli è dedicato al dibattito. I delegati discutono le proposte presentate dal segretario provinciale, Maurizio Valenzi, e si preparano per il voto.

Stamane i lavori sono sospesi per lo sciopero generale

A causa dello sciopero generale indetto dalla CGIL, i lavori del congresso provinciale del PCI di Napoli sono stati sospesi per un periodo di tempo.

Il pomeriggio si apre il dibattito

Il pomeriggio del congresso provinciale del PCI di Napoli è dedicato al dibattito. I delegati discutono le proposte presentate dal segretario provinciale, Maurizio Valenzi, e si preparano per il voto.

Stamane i lavori sono sospesi per lo sciopero generale

A causa dello sciopero generale indetto dalla CGIL, i lavori del congresso provinciale del PCI di Napoli sono stati sospesi per un periodo di tempo.

Il pomeriggio si apre il dibattito

Il pomeriggio del congresso provinciale del PCI di Napoli è dedicato al dibattito. I delegati discutono le proposte presentate dal segretario provinciale, Maurizio Valenzi, e si preparano per il voto.

Stamane i lavori sono sospesi per lo sciopero generale

A causa dello sciopero generale indetto dalla CGIL, i lavori del congresso provinciale del PCI di Napoli sono stati sospesi per un periodo di tempo.

Il saluto dei partiti

I saluti dei partiti presenti al congresso provinciale del PCI di Napoli. Il segretario provinciale, Maurizio Valenzi, ha salutato i delegati e ha espresso il suo augurio per il successo del congresso.

Le sei proposte

Le sei proposte presentate dal segretario provinciale del PCI, Maurizio Valenzi, durante il congresso. Le proposte riguardano il confronto politico, l'iniziativa di massa, la lotta e le istituzioni, la classe operaia, il pomeriggio di dibattito e lo sciopero generale.

Gli elementi segnalati dal Comune all'intendente di finanza

AREE FABBRICABILI: I NOME E LE CIFRE

E' il secondo elenco consegnato dall'assessore Scippa - Possiede suoli per 1 miliardo e mezzo l'ing. Ferlaino che ha dichiarato un reddito di 5 milioni - I suoli di Lauro valgono 1 miliardo e 375 milioni (l'imponibile dichiarato è 138 milioni) - 4 miliardi e mezzo il valore dei suoli della Speme

Table listing land parcels (AREE FABBRICABILI) with columns for owner name, address, and value. The table is organized in columns and lists various individuals and companies across different districts of Naples.

Il saluto dei partiti... Le sei proposte... Gli elementi segnalati dal Comune all'intendente di finanza... AREE FABBRICABILI: I NOME E LE CIFRE... Su chi occorre subito indagare... Su chi occorre subito indagare... Su chi occorre subito indagare...