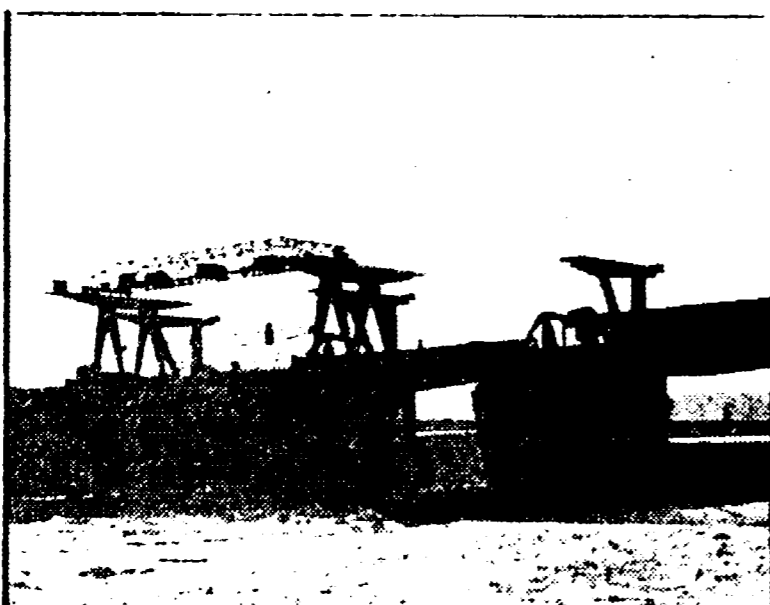


Idrocarburi, geotermia, pannelli solari, centrali idroelettriche

# Come sviluppare le fonti interne di energia

Punto decisivo per risolvere la questione energetica è una nuova politica economica ispirata al controllo degli sprechi e alla ristrutturazione dei consumi. Una strategia di diversificazione degli approvvigionamenti — L'opzione nucleare

ROMA — Per risolvere in modo duraturo e politicamente accettabile il problema dell'energia in Italia, occorre definire e avviare con decisione una nuova politica economica, basata da una parte su un processo di controllo degli sprechi di energia, dall'altra su una politica di diversificazione degli approvvigionamenti, energetica e di fonti rinnovabili, da attuare in un quadro di sviluppo economico e di crescita industriale, da realizzare attraverso un processo di ristrutturazione dei consumi e di diversificazione degli approvvigionamenti.



Particolare dello sbarramento di una centrale idroelettrica.

Non è di oggi che l'energia si è affermata come una delle grandi fonti di sviluppo economico, ma è di oggi che essa è diventata un elemento decisivo per la crescita industriale, da realizzare attraverso un processo di ristrutturazione dei consumi e di diversificazione degli approvvigionamenti.

La nuova politica energetica deve essere basata su un processo di controllo degli sprechi di energia, dall'altra su una politica di diversificazione degli approvvigionamenti, energetica e di fonti rinnovabili, da attuare in un quadro di sviluppo economico e di crescita industriale.

La nuova politica energetica deve essere basata su un processo di controllo degli sprechi di energia, dall'altra su una politica di diversificazione degli approvvigionamenti, energetica e di fonti rinnovabili, da attuare in un quadro di sviluppo economico e di crescita industriale.



# Le questioni del linguaggio della stampa

Come è mutata la prosa dei quotidiani d'informazione di fronte alla questione femminile - Ancora molta la strada da compiere per evitare condizionamenti culturali di tipo tradizionale - In aumento il numero delle lettrici ma è ancora basso rispetto a quello dei lettori: per quali motivi?

# Donne e giornali

ROMA — Una donna che dice le donne è un maschio. Non lo è forse per chi pensa che il mondo è un'unica cosa? Il fatto che una donna sia una donna è un dato di fatto che non può essere ignorato.

Per fare solo un esempio, il nostro giornale è un giornale di donne e di uomini, ma è un giornale di donne e di uomini.

Avrà luogo a Milano dal 28 al 30 aprile un convegno nazionale di giornaliste. Tema centrale del lavoro: la donna e l'informazione.

Il convegno — indetto dalla Federazione delle forze politiche, dei sindacati, del movimento femminista, a Roma sono stati costituiti alcuni gruppi di lavoro che si sono impegnati specificamente sui temi dell'organizzazione del lavoro e competitività nelle aziende giornalistiche.

Il convegno — indetto dalla Federazione delle forze politiche, dei sindacati, del movimento femminista, a Roma sono stati costituiti alcuni gruppi di lavoro che si sono impegnati specificamente sui temi dell'organizzazione del lavoro e competitività nelle aziende giornalistiche.

Il convegno — indetto dalla Federazione delle forze politiche, dei sindacati, del movimento femminista, a Roma sono stati costituiti alcuni gruppi di lavoro che si sono impegnati specificamente sui temi dell'organizzazione del lavoro e competitività nelle aziende giornalistiche.

La nuova politica energetica deve essere basata su un processo di controllo degli sprechi di energia, dall'altra su una politica di diversificazione degli approvvigionamenti, energetica e di fonti rinnovabili, da attuare in un quadro di sviluppo economico e di crescita industriale.

La nuova politica energetica deve essere basata su un processo di controllo degli sprechi di energia, dall'altra su una politica di diversificazione degli approvvigionamenti, energetica e di fonti rinnovabili, da attuare in un quadro di sviluppo economico e di crescita industriale.

La nuova politica energetica deve essere basata su un processo di controllo degli sprechi di energia, dall'altra su una politica di diversificazione degli approvvigionamenti, energetica e di fonti rinnovabili, da attuare in un quadro di sviluppo economico e di crescita industriale.

La nuova politica energetica deve essere basata su un processo di controllo degli sprechi di energia, dall'altra su una politica di diversificazione degli approvvigionamenti, energetica e di fonti rinnovabili, da attuare in un quadro di sviluppo economico e di crescita industriale.

La nuova politica energetica deve essere basata su un processo di controllo degli sprechi di energia, dall'altra su una politica di diversificazione degli approvvigionamenti, energetica e di fonti rinnovabili, da attuare in un quadro di sviluppo economico e di crescita industriale.

La nuova politica energetica deve essere basata su un processo di controllo degli sprechi di energia, dall'altra su una politica di diversificazione degli approvvigionamenti, energetica e di fonti rinnovabili, da attuare in un quadro di sviluppo economico e di crescita industriale.

## Tipologie produttive associate

Un'idea è stata fatta di un processo di riduzione degli sprechi e di razionalizzazione dei consumi energetici. Proponiamo un sistema di tipo associativo, di questa natura, che è necessario e urgente.

## Il reale stato delle conoscenze

Ma qual è il contributo che le fonti interne, singolarmente e complessivamente (88 per cento nel 1974), possono dare in futuro per la copertura del fabbisogno energetico?

## Si può digerire nel solito modo... ..o con classe

La volontà nel controllo delle donne e loro, ma la si coglie, anzitutto, soprattutto nella cronaca nera, la dove, ad esempio, una donna è uccisa o rapita.

## Si può digerire nel solito modo... ..o con classe

La volontà nel controllo delle donne e loro, ma la si coglie, anzitutto, soprattutto nella cronaca nera, la dove, ad esempio, una donna è uccisa o rapita.

## Si può digerire nel solito modo... ..o con classe

La volontà nel controllo delle donne e loro, ma la si coglie, anzitutto, soprattutto nella cronaca nera, la dove, ad esempio, una donna è uccisa o rapita.

## Si può digerire nel solito modo... ..o con classe

La volontà nel controllo delle donne e loro, ma la si coglie, anzitutto, soprattutto nella cronaca nera, la dove, ad esempio, una donna è uccisa o rapita.

## Si può digerire nel solito modo... ..o con classe

La volontà nel controllo delle donne e loro, ma la si coglie, anzitutto, soprattutto nella cronaca nera, la dove, ad esempio, una donna è uccisa o rapita.

## Si può digerire nel solito modo... ..o con classe

La volontà nel controllo delle donne e loro, ma la si coglie, anzitutto, soprattutto nella cronaca nera, la dove, ad esempio, una donna è uccisa o rapita.

## Si può digerire nel solito modo... ..o con classe

La volontà nel controllo delle donne e loro, ma la si coglie, anzitutto, soprattutto nella cronaca nera, la dove, ad esempio, una donna è uccisa o rapita.

**Harrys**  
LIQUORE D'ERBE E DI FRUTTE  
amaro dry international

Prodotto e imbottigliato da P.I.L.L. nello stabilimento di Casimirova (Cuneo), 113-11712 P. Box. G.S. - C.E. 7101 - Cuneo - Alcol. 40%, Zucchero, Aromi.