

Oggi manifestazione regionale del PCI con Natta

Da tutto il Molise in piazza a Isernia

Al centro della giornata di lotta lo sviluppo della regione e la rinascita delle zone interne - L'intensa mobilitazione dei compagni - Il concentramento alle 9,30 in piazza Mercato

Dal nostro corrispondente CAMPOBASSO - Nel cuore del centro storico di Isernia oggi si ritroveranno tutti i comunisti molisani per una grande manifestazione che vuole porre le basi ad un "nuovo corso" per lo sviluppo della regione e delle zone interne.

unitario e di massa per imporre un accordo politico su un programma concreto che vada nella direzione di un nuovo sviluppo della regione che elimini gli sprechi e utilizzi in pieno tutte le risorse materiali e umane disponibili.

Giovanni Mancinone

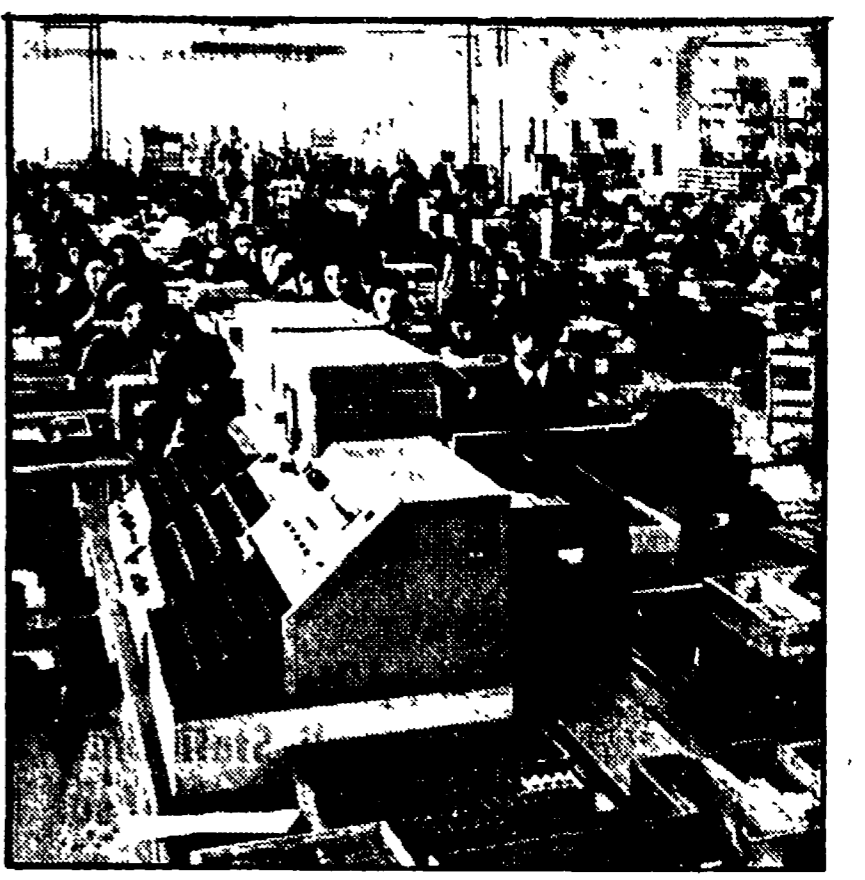
La città serra le fila e risponde ai colpi della crisi

L'attacco è al «cuore» di Palermo

Mercoledì manifestazione per difendere le strutture produttive più importanti: il cantiere, le aziende Sit-Siemens, le fabbriche ESPI - A colloquio con Mannino



A sinistra, lavoratori del cantiere navale di Palermo; a destra, un'immagine interna dello stabilimento SIT-Siemens



PANTELLERIA - Tra una settimana si vota per porre fine a 30 anni di clientele

Tanti progetti sbagliati, spese di miliardi ma l'isola resta sempre senza acqua e senza porto

Da un anno la «perla del Mediterraneo» è governata da un commissario della Regione - I giochi di potere interni alla DC sono prevalsi sugli interessi della popolazione - Il PCI ha già elaborato e presentato un piano: l'ha chiamato «nuova isola»

Il nostro servizio

PANTELLERIA - Tra l'Europa e l'Africa, al centro del canale di Sicilia, a sette ore di traghetto da Trapani, c'è l'isola di Pantelleria. Diecimila abitanti, un reddito annuo di zibibbo, un crescente movimento turistico...



PANTELLERIA - Le coltivazioni dell'isola sono difese da piccole muraie

to un governo al servizio del popolo, frutto della collaborazione tra le forze più sane e più vive.

prodo sicuro. Lo stesso braccio che stanno facendo attualmente apparire al lungo elenco delle opere inutili realizzate a Pantelleria.

sti). Se per il porto stanno per essere sprecati 800 milioni, per il dissatore ne sono stati buttati mille di milioni.

Quale turismo?

Il futuro dell'isola, ora che l'agricoltura è in crisi, si chiama dunque turismo. Lo attuale è un turismo improvvisato, che dura soltanto due mesi, che non salvaguarda il paesaggio, che non valorizza le tradizioni dell'isola.

Partito rinnovato Il partito comunista si è rinnovato e ci ha detto il compagno segretario della sezione. Fino Guida - ma gli altri partiti no. Il partito comunista ha proposto un programma "tattico" di iniziative per lo sviluppo economico dell'isola.

Partito rinnovato

Questi antichi metodi di corruzione provengono ancora una volta dalla Democrazia cristiana. L'attuale commissione di controllo della Democrazia cristiana, anche segretario della Democrazia cristiana - secondo la denuncia del compagno senatore Vito Giacalone - sta facendo distribuire centinaia e centinaia di sacche di cemento per tamponare le buche di cui è scuo costellata l'isola, da sempre nel più completo abbandono per responsabilità dell'amministrazione provinciale di Trapani.

«Sarà inutile - ha detto il compagno Pozzo - riproporre il vecchio piano regolatore, risulta vecchio e superato. Occorre farne uno nuovo.

«Sono stati spesi centinaia di milioni per il porto. Il compagno Giovanni Romano, capofila del partito comunista - ma la nostra isola ancora oggi non ha un ap-

MESSINA - Intollerabile episodio alla scuola di Camparo Inferiore

Nella mostra ci son troppe parolacce, alla direttrice non va e chiude tutto

I bambini della V sezione C avevano lavorato per oltre quattro mesi

Dal corrispondente

MESSINA - Per farli, i bambini hanno lavorato quasi quattro mesi, studiando libri e riviste, guardando di fantasia e di riflessione, esercitando di guardare con attenzione ogni angolo del quartiere.

Ma, data appena un'occhiata ai grandi cartoncini ricoperti dalla cartuccia, l'infante del bambino della V C, la direttrice della scuola, signora Beninaria, ha deciso che la mostra non bisognava farla.

Blanca Stancanelli

Dalla nostra redazione

PALERMO - Cresce il malessere di Palermo, le difficoltà economiche, le disoccupazione, l'altro, come sece strastate, giungono i colpi della crisi.

Il compagno senatore Pietro Valenza, di origine pantese, è venuto nell'isola per dare una mano alla sezione in questa campagna elettorale.

PUGLIA

Incontro alla Regione per il lavoro ai giovani

Dalla nostra redazione

BARI - I problemi riguardanti l'applicazione della legge speciale per il lavoro giovanile (entro il 30 settembre le Regioni devono costituire un tavolo di lavoro con il ministero del Lavoro e delle Professioni).

BARI - A seguito di uno sciopero dei giornalisti

Oggi non esce la «Gazzetta»

Dalla nostra redazione

BARI - Si torna a parlare della «vertenza Gazzetta del Mezzogiorno», il quotidiano di proprietà del Banco di Napoli che deve cedere la gestione e forse anche la proprietà a seguito di un deliberato della Banca d'Italia.

PUGLIA

Incontro alla Regione per il lavoro ai giovani

Dalla nostra redazione

BARI - I problemi riguardanti l'applicazione della legge speciale per il lavoro giovanile (entro il 30 settembre le Regioni devono costituire un tavolo di lavoro con il ministero del Lavoro e delle Professioni).

Italcavanze Centro internazionale prenotazione soggiorni Italia. Quota settimanale Pensione completa Solo soggiorno. Sicilia - città del mare... da Lit. 70.000. Hotel Torre Normanna 125.000. Calabria - Isola Capri Rizzuto. Hotel Club Le Castella 119.000. Sardegna - Baia Sardinia. Hotel Forte Cappellini 124.500. Puglia - Giovinazzo C.H. Riva del Sole 133.000. Campania - Amalfi G.H. Il Saraceno 169.000. Estero Jugoslavia Isola di Hvar 8 giorni solo soggiorno pensione completa da Lit. 112.000. Grecia Corfu solo soggiorno 8 giorni pensione completa 140.000. Albania Durazzo 8 giorni pensione completa viaggio in nave part. da Bari 10/12/8 165.000. Romania Venus 15 giorni pensione completa voli speciali da Bari partenze 12/26/7/9/23/8 195.000. Bulgaria Albena 8 giorni pensione completa voli di linea partenze ogni domenica 242.000.