

Si sono astenuti i rappresentanti democristiani e socialdemocratici

Un settore finora vitale verso una crisi preoccupante

# APPROVATO IL BILANCIO A VIAREGGIO CON I VOTI DEL PCI, PSI E PDUP

Significative novità nelle motivazioni del voto democristiano - Un atteggiamento positivo che tende a superare le vecchie contrapposizioni preconcette - Passi avanti nella ricerca di momenti unitari

# Lo spettro della chiusura sulle cartiere lucchesi

Molte piccole aziende non « reggono » più - I problemi dell'approvvigionamento delle materie prime - Lotta dei lavoratori per l'occupazione - Scade il contratto

## Sull'utenza dell'edilizia residenziale pubblica Oggi e domani a Montecatini convegno nazionale degli IACP

Con l'iniziativa si intende raccogliere le indicazioni emerse dalle indagini effettuate sull'intero patrimonio pubblico

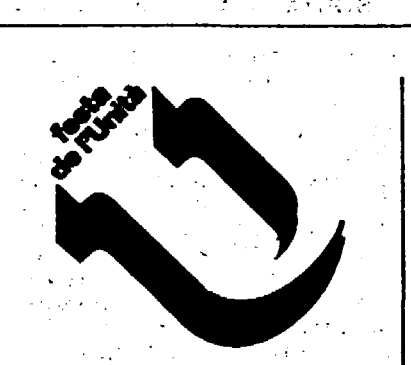
MONTECATINI — Giovedì 23 e venerdì 24 giugno si svolgerà, presso la sala del Cenacolo in piazza del Popolo, il convegno nazionale sul tema «Anagrafe dell'utenza dell'edilizia residenziale pubblica: fini, indirizzi, strumenti ed esperienze».

degli assegnatari, i rappresentanti degli Enti locali e di tutti coloro i quali sono vivamente interessati al problema, ha inizio alle ore 9 di giovedì 23 con la relazione introduttiva del presidente del consorzio regionale IACP della Toscana, Eltore Raffuzzi. Esso si articola nelle seguenti comunicazioni:

## Il dibattito a palazzo Stefanelli di Pontedera Tasse e credito: la parola a commercianti e politici

Il problema del prelievo fiscale e del credito al centro di una tavola rotonda - Presenza unitaria all'iniziativa della Confesercenti

PONTEREDERA — Il problema del prelievo fiscale e quello del credito sono problemi attuali per le categorie commerciali per cui l'iniziativa della confesercenti di Pontedera di promuovere una tavola rotonda che avesse al centro questioni di questo tipo ha raccolto larghi consensi e registra una partecipazione significativa.



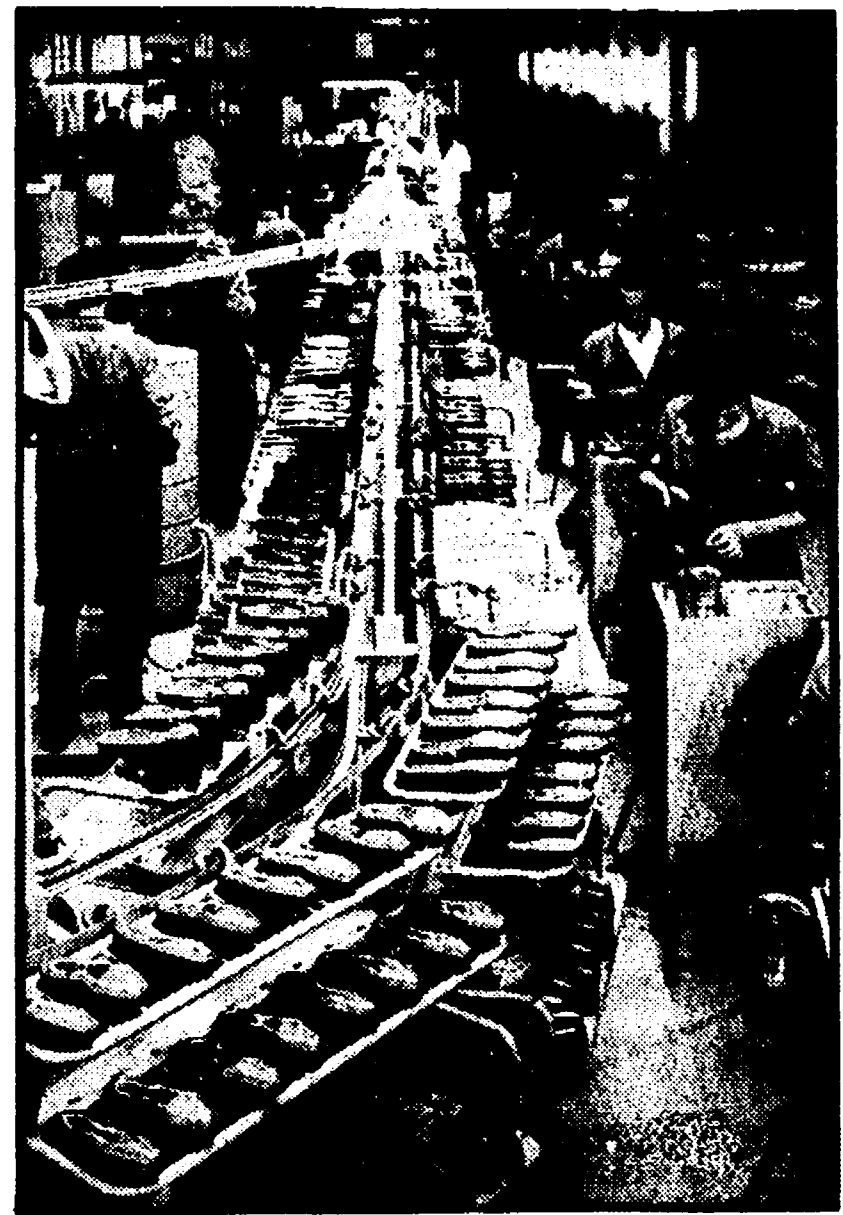
Incontro con le Leghe dei giovani disoccupati a Empoli

FESTIVAL — Si apre oggi al PRATO di AREZZO il festival provinciale dell'Unità. La festa proseguirà fino a domenica 3 luglio. Stasera alle 21 si svolgerà un dibattito sul perché del festival e su «quali» festival.

alle 18 un incontro con le leghe dei giovani disoccupati; alle 21 recital di Claudio Villa; sempre alle 21 un incontro con i pittori con la partecipazione di Gio' Pinoduro.

## Il compagno Di Donato assessore al comune di Pisa

PISA — Il comitato direttivo della federazione comunista di Pisa, nella sua ultima riunione ha preso in esame la richiesta del compagno Luciano Di Donato di essere sollevato dall'incarico di assessore al comune di Pisa in conseguenza dei suoi impegni di lavoro, dovuti principalmente al servizio amministrativo della RAI.



Operai all'interno di un calzaturificio. Nel Valdarno sono stati rilevati 10 casi di polinevriti dovuti alla presenza di elementi tossici presenti nei collanti usati per tale lavorazione.

LUCCA — Il settore cartario-cartotecnico è in crisi: è un fenomeno che ha in provincia di Lucca aspetti anche preoccupanti. Le cartiere della Lucchesia sono in grado di produrre tra i 20 e i 30 mila quintali al giorno, mentre il settore dell'ondulato rappresenta una grossa fetta (oltre il 40%) dell'intera produzione italiana.

che ha subito paurosi rincari — dice il compagno Luciano Franchi — si è poi ripercossa nelle vendite: gli ondulatori hanno infatti smesso di acquistare carta-paglia dalle cartiere locali i cui prezzi non sono più concorrenziali, e sembrano orientati all'acquisto all'estero, andando così ad aggravare ulteriormente la nostra bilancia dei pagamenti.

## I lavori del convegno di Monteverchi

# C'È UNA «MAPPA» DELLA NOCIVITÀ NEI CALZATURIFICI DEL VALDARNO

Un'indagine iniziata quasi due anni fa - Il ruolo del consorzio nelle strutture sanitarie del territorio - I fattori di rischio - Individuati 10 casi di polinevriti

MONTEVARCHI — La polinevriti tossica da collanti si manifesta con una alterazione di natura degenerativa delle fibre nervose periferiche, alle braccia e alle gambe, raramente accompagnata da lesioni midollari e del cervello. Colpisce soprattutto anche se non esclusivamente, i lavoratori dei calzaturifici.

e di lavoro condotto su 14 aziende calzaturifici, fra cui le cinque maggiori industrie del settore presenti nel Valdarno, accanto ad un significativo campione di realtà aziendali più piccole. Quasi due anni fa l'indagine prese le mosse con un'assemblea di tecnici e delegati sindacali del settore, promossa congiuntamente dal consiglio unitario socio-sanitario.

sulle alterazioni del clima, la rumorosità, la polvere hanno contribuito a disegnare una vera e propria mappa della nocività del settore calzaturificio.

convegno di Monteverchi: impostare un'efficiente azione di prevenzione, proseguendo sulle linee politiche e metodologiche che hanno reso possibile l'indagine preliminare e cercando di allargare agli enti locali, alle lavoranti e domicilio, agli istituti universitari il fronte della lotta e dell'iniziativa.

## Accidentalmente parte un colpo di pistola: morto un giovane

SAN GIOVANNI VALDARNO (Arezzo) — Dell'Arma di ordinanza che un agente della Polizia stradale, fuori servizio ed in borghese, stava mostrando ad alcuni studenti, si è accidentalmente partito un colpo che ha fatto a morte un giovane di 16 anni.

## Secondo «Unità Studentesca»

# Numero troppo esiguo di elettori per il nuovo rettore di Pisa

Un documento letto prima dell'avvio alla procedura per la nomina della massima autorità dell'ateneo

PISA — Nel documento che stamattina i rappresentanti degli studenti eletti nelle liste di «Unità studentesca» hanno ottenuto di poter leggere prima dell'avvio delle procedure della nomina del nuovo rettore dell'università di Pisa, sono contenute richieste precise relativamente agli impegni che dovranno essere assunti nella nuova gestione.



La Biblioteca dell'Università di Pisa

La massima democraticità all'interno dell'ateneo costituisce il punto fondamentale su cui più volte gli studenti ritengono insistendo per «una svolta decisiva in quella che è la gestione concreta e quotidiana delle attività universitarie». Ed è proprio sulla volontà o meno di operare in questa direzione che secondo l'unità studentesca deve essere fondata la discriminazione tra le varie candidature.

«Sulle scelte di carattere produttivo — dice Franchi — abbiamo la necessità di andare ad un confronto in tempi brevi, anche per cominciare a intervenire sulla politica di investimenti sbagliata sostenuta dagli industriali del settore che ha aumentato la capacità produttiva senza che si intravedessero nell'immediato sbocchi positivi». Il problema è anche quello di una ristrutturazione e di una riconversione che però si presentano forse più difficoltose che in altri settori, dato il carattere assai specifico e peculiare del settore.

Per questo il sindacato (nel dare risposte precise all'attuale crisi della carta-paglia e nell'impostare la lotta per il nuovo contratto incentrato su investimenti, nuove tecnologie, programmi produttivi, intervento sull'organizzazione del lavoro) insiste molto sulla necessità di avviare conferenze di produzione

Renzo Sabbatini

## Lutto

Si sono trovati lunedì mattina a Grosseto i funerali di Enrico Rossi di 10 anni figlio unico del defunto senatore democristiano A. Rossi, a sua moglie Fulvia, e ai familiari (tra i quali il figlio di 6 anni) ucciso in un attentato di S. Antonio a delle reduzioni del giornale.

Ivo Ferrucci