

Bilancio dei primi sei mesi di nuova circolazione

Più rapidi e meno costosi i trasporti a Siena con la chiusura del centro ai bus



Un autobus attraversa il centro di Siena. Una immagine che i cittadini dimenticheranno presto

SIENA — A oltre sei mesi dall'entrata in vigore dei nuovi provvedimenti comunali che regolano la circolazione nel centro storico ed hanno allargato sensibilmente le isole pedonali, si cominciano a fare i primi bilanci. L'azienda di trasporti il TRAIN, è stata al centro di tutto il dibattito sui provvedimenti sul traffico.

Le accuse della Concommercio, che tra l'altro dava la colpa del sensibile calo delle vendite dei suoi aderenti alla diminuzione di traffico, sono state presto smentite dai fatti.

Dice Aldo Sampieri, presidente del TRAIN: «Quei commercianti che si sono schierati contro la ristrutturazione del servizio pubblico dei trasporti e dei provvedimenti sul traffico ritardando in questi le cause della diminuzione del loro giro di affari, devono anche fare i conti con la realtà. A Siena manca in parte una adeguata rete distributiva che è la fonte principale di tutti i loro malanni».

Le accuse della Concommercio, che tra l'altro dava la colpa del sensibile calo delle vendite dei suoi aderenti alla diminuzione di traffico, sono state presto smentite dai fatti.

Sandro Rossi

In mostra lavori artigianali in onice, alabastro e pietra serena

Per una settimana Montaione è la «capitale delle pietre»

Nel paese della Valdelsa ogni anno si danno appuntamento espositori ed estimatori - La manifestazione avviene nell'ambito dell'«Estate montaionese» - Un incentivo turistico

MONTAIONE — Le aule delle scuole elementari e medie ospitano, anche quest'anno, le varie mostre dell'Estate Montaionese, in un ambiente coperto da una lussureggiante vegetazione, che si apre sulle vallate e le collinette che circondano da ogni lato il colle su cui s'erge Montaione.

«Per la nostra economia — ci dice Tosco Ticiati, un artigiano montaionese che forma con la pietra animati e mosaici — questa attività è molto importante; vogliamo valorizzarla anche per stimolare un suo progressivo allargamento, che potrebbe incidere positivamente sull'economia locale».

prodotti anche gli artigiani di Pietrasanta, con sculture in stile tradizionale e moderno, mosaico fiorentino, tarsia e veneziano; il Consorzio dell'alabastro di Volterra; gli artigiani di Fiesole che espongono oggetti in pietra serena e quelli di Fucecchio con i loro prodotti di onice; il Circolo Minerario Toscano di Campiglia Maritima che presenta un'ampia gamma di minerali da collezione.

aperta una mostra di pittura, scultura e grafica a S. Vivaldo. Domenica prossima si concluderanno tutte le attività.

Fausto Falorni Nella foto: un artigiano lavora un oggetto in pietra.

Si torna a discutere sulla costituzione della sezione comunista

Lotte di ieri e di oggi alla SMI

Un gruppo di lavoratori parla della lettera inviata dal capo ufficio stampa dell'azienda La repressione in fabbrica e la tragedia dell'emigrazione forzata in Svizzera



Una manifestazione dei lavoratori ex SMI dello scorso anno

PISTOIA — Il sig. Massi, capo ufficio stampa della SMI (ex SMI) ci ha scritto una lettera a proposito dell'articolo del 29 giugno con il quale davamo notizia della costituzione della sezione del PCI nella fabbrica.

Nella sua lettera il sig. Massi non contesta i fatti riportati dall'articolo (per altro frutto di una sintesi) e si limita a contestare l'interpretazione del ruolo che la SMI ha avuto nei confronti dell'economia montana che in totale contrasto con quanto fu rilevato dai diversi interventi fatti in occasione della costituzione della sezione del PCI.

«Abbiamo letto l'interpretazione che collega la SMI agli inizi del secolo fino ad oggi, in posizione talmente negativa da rendere fin troppo evidente e scoperta la visione attuale di una realtà che è certamente, se non altro, più articolata».

«Corsini e Gargini, ex emigranti, hanno decisamente contestato questa affermazione, in quanto essi sono orgogliosi della Svizzera semplice perché aveva svolto attività politica. L'altro tentò di ritrovare un lavoro in Italia, ma le lunghe lotte dell'emigrazione gli chiusero ogni possibilità; anzi la SMI gli fece arrivare tre nuove offerte di lavoro dalla Svizzera e la fu invitato a ritornare».

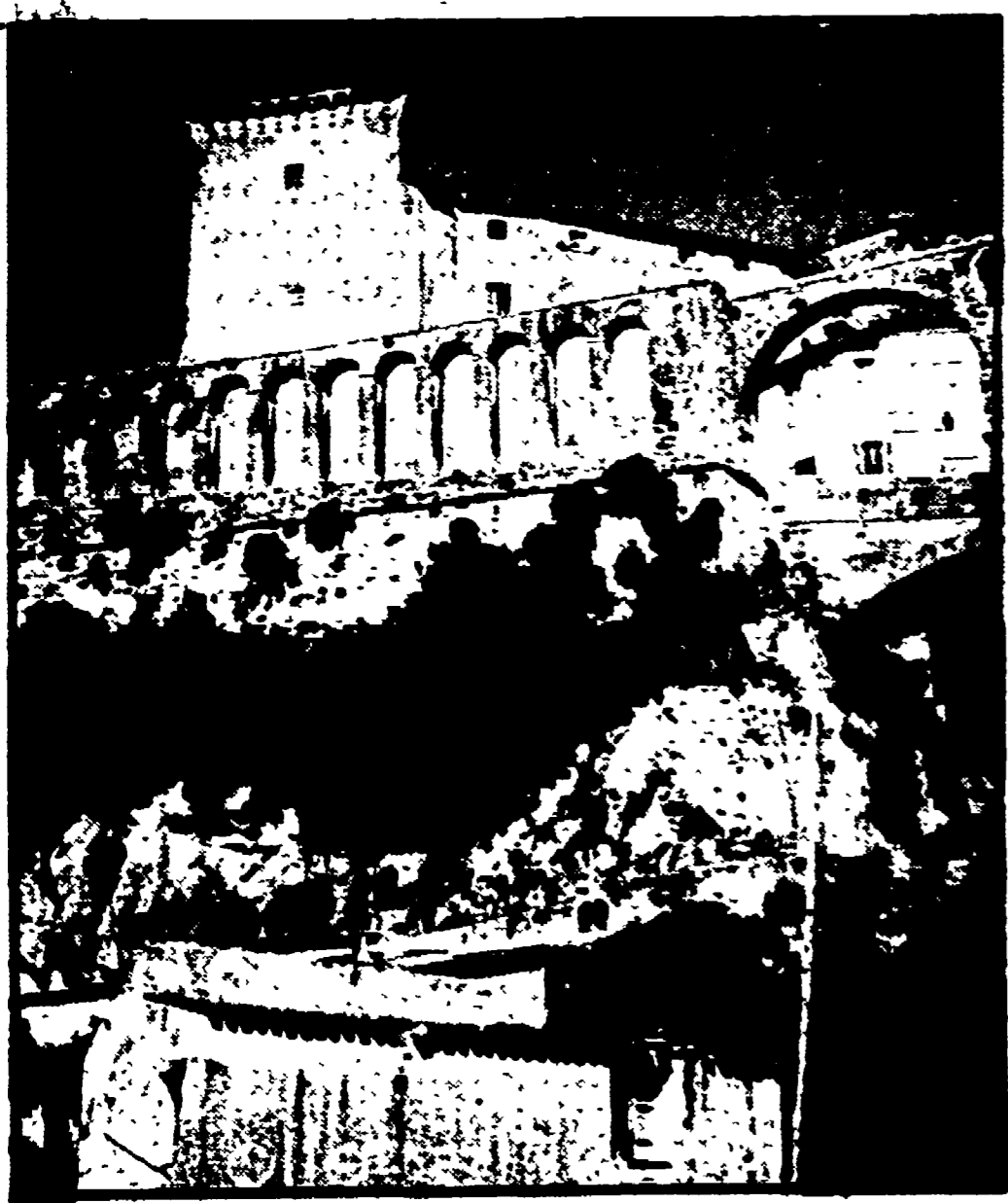
Inoltre l'incontro con i compagni, ha sottolineato anche come la lettera della LMI contribuiva a smuovere tutta una serie di ricordi di lotta dei compagni anziani e trametterli (così com'è avvenuto nell'incontro) ai giovani affinché in questi esempi di costanza, capacità organizzativa, senso di responsabilità nella difesa e nell'indicazione di soluzioni per il miglior sfruttamento dell'azienda, possano trovare quella spinta, quel coraggio, quella decisione indispensabile a modificare radicalmente un concetto imprenditoriale che ha reso sempre a mortificare la economia montana pistoiese anziché esaltarla nelle sue componenti produttive ed umane.

Giovanni Barbi

Programmati una serie di interventi di restauro

Pitigliano cambierà volto

Saranno ripristinate la chiesa di San Pietro e Paolo, la fortezza Orsini e la chiesa di San Rocco — Prevista una nuova pavimentazione della parte vecchia della città



Una panoramica di Pitigliano

PITIGLIANO — La Regione, il comune di Pitigliano e la Sovrintendenza alle Belle Arti di Siena stanno impegnandosi per il ripristino e la valorizzazione del patrimonio storico di Pitigliano uno dei paesi più belli della Maremma.

Questa volontà è stata riconfermata in una riunione tenutasi a Pitigliano alla quale hanno partecipato il vescovo monsignor D'Ascenzi, il sindaco compagno Niccolucci, il prof. Nettek, soprintendente ai beni archeologici di Firenze, il professor Torrici, soprintendente ai beni artistici di Siena, l'architetto Guadagni in rappresentanza dell'assessorato regionale alla cultura, rappresentanti del genio civile.

Lo scopo dell'incontro e le sue indicazioni di lavoro hanno preso le mosse dal crollo di parte della volta e del tetto della cattedrale di Pitigliano avvenuto il 18 giugno scorso senza determinare per fortuna danni alle persone. Un evento che determinò danni valutati intorno ai 100 milioni.

La rovinosa caduta di calcinacci all'interno della cattedrale del 300 provocò danni anche ad alcune tele di pittori di quel tempo. Tutti hanno convenuto di riprendere i lavori necessari per rendere a Pitigliano uno dei suoi beni più preziosi.

Sarà restaurata la cattedrale dei ss. Pietro e Paolo, proseguirà il restauro della chiesa cinquecentesca di San Rocco e della fortezza Orsini; sarà rifatta in pietra serena la pavimentazione stradale del centro storico di Pitigliano. E come si vede un insieme organico di interventi. La Regione si è fatta carico della pavimentazione stradale, con il necessario stanziamento di fondi.

P. Z.

Stasera alle 21 a CALENZANO-LEGGRI spettacolo musicale con Ivan della Mea ed il nuovo canzoniere internazionale. La sezione «Giuseppe Falorsi» LIPPI questa sera alle ore 21 ha programmato il dibattito sul tema «Situazione politica e ruolo dei partiti della sinistra» interverranno Paolo Cantelli PCI, Valdo Spini PSI, Pier Lorenzo Tasselli PDUP Manifesto. Stasera a LIMITE SULL'ARNO diffusione de «La città futura», alle 20,30 cenone popolare, 21,30 rassegna cinema, il neorealismo «Ladri di biciclette» di V. De Sica.

Nella prosecuzione del festival dell'Unità a TAVARNUZZE ore 21 serata di impegno politico internazionale con la presenza dei rappresentanti del fronte popolare liberazione Eritreo. Stasera alle 21 a CANTAGRILLO teatro cabareto con «Glio de Fantazzi» di Lucca. A VINCI alle ore 21,30 pubblico dibattito sul tema «La lotta delle donne per una nuova società». Interverrà una compagnia della federazione: sarà proiettato un documentario sulla condizione femminile.

Stasera al festival dell'Unità a NOVOLI ore 21,30 dibattito «Il significato di due anni di amministrazione di sinistra. Discussione con il sindacato compagno Elio Gabbugliani».

L. 3.990.000 ALFA SUD N chiavi in mano alla SCAR Autostrada Metà del prezzo senza interessi in un anno Via di Novoli, 22 - Firenze TELEFONO 430.741

selene Via Pontetetto - 55057 LUCCA Tel. 0583/584.015 (4 linee) SACCHI in polietilene per servizio della nettezza urbana, comunità, ospedali, ecc. — BORSETTE, SACCHI e BUSTE per tutti gli usi e POLIETILENE TERMORETRAIBILE

Ippodromo di Ardenza LIVORNO RIUNIONE D'ESTATE '77 - STASERA ORE 21 CORSE di GALOPPO SERVIZIO DI BAR IMPIANTO TELEVISIVO A CIRCUITO CHIUSO