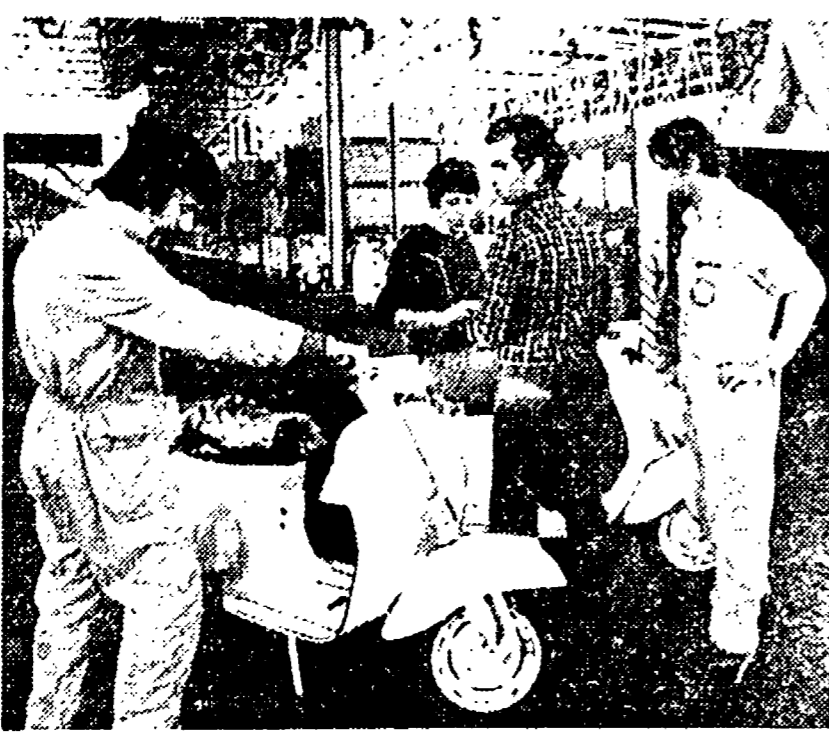


La classe operaia di fronte a una fabbrica in espansione

lavoratori vogliono dire la loro sulle scelte del «colosso» Piaggio

I riflessi della presenza di questa potenza economica in una piccola città - I rapporti con gli enti locali e la piccola impresa - I nuovi problemi dei sindacati - I costi sociali dello sviluppo

PONTEREDA - Una grande potenza economica in una piccola cittadina, gonfiata a gomito dal tessuto produttivo «toscano» composto da piccoli e medi imprenditori...



L'interno dello stabilimento della Piaggio di Pontedera

La politica economica trova slancio e vigore in una azienda sana solo in una parte minore del credito per gli investimenti...

La fabbrica non è «assediata» dai quartieri operai. Sulla Piaggio - aggiunge Remorini - le tensioni della città arrivano attutite anche perché il numero di dipendenti che abitano nel centro di Pontedera è diminuito...

tema Renzo Remorini - è quindi la gestione da parte della classe operaia del profitto. E in questo quadro la situazione impone a tutti il salto di qualità. Per una gestione di questa tipo è necessario una programmazione concordata di tutte le forze in campo...

I mutamenti profondi avvengono proprio in questi momenti di squilibrio. C'è quindi la necessità di formare un movimento complessivo di recupero...

La sala delle adunanze del comune era più affollata del solito per la partecipazione di molti sfrattati che incesantemente seguono i lavori dell'Amministrazione...

L'assillo della casa in Consiglio comunale

A Livorno oltre 2000 richieste di sfratto negli ultimi 4 anni

Il Comune tenta di prendere tempo mentre predispone interventi risolutivi. Migliaia gli appartamenti di lusso sfitti - L'intervento dei gruppi consiliari

La sala delle adunanze del comune era più affollata del solito per la partecipazione di molti sfrattati che incesantemente seguono i lavori dell'Amministrazione...

La sala delle adunanze del comune era più affollata del solito per la partecipazione di molti sfrattati che incesantemente seguono i lavori dell'Amministrazione...

La sala delle adunanze del comune era più affollata del solito per la partecipazione di molti sfrattati che incesantemente seguono i lavori dell'Amministrazione...

La sala delle adunanze del comune era più affollata del solito per la partecipazione di molti sfrattati che incesantemente seguono i lavori dell'Amministrazione...

Ultimata a Livorno un'indagine conoscitiva

La piccola e media impresa «ai raggi X»

Un convegno per la ripresa economica - Integrazione con la grande industria e diversificazione della produzione - I problemi connessi con l'occupazione e con la situazione delle giovani generazioni

E' il polo di attrazione delle imprese appaltatrici

A Rosignano vivono all'ombra della multinazionale Solvay

ROSIGNANO - Ventidue imprese (metallurgiche ed edilizie) di Rosignano occupano oltre il 13% della forza lavoro cittadina...

LIVORNO - Le diverse forze economiche sociali presenti alla conferenza economica provinciale avevano convenuto che l'obiettivo da perseguire con ogni mezzo era quello del potenziamento e allargamento della piccola e media industria...

La finalizzazione dei contratti statali, l'approvazione immediata della legge mineraria e di intervento specifico in particolari settori...

Il potenziamento delle risorse umane e professionali in attività produttive...

La finalizzazione dei contratti statali, l'approvazione immediata della legge mineraria e di intervento specifico in particolari settori...

La finalizzazione dei contratti statali, l'approvazione immediata della legge mineraria e di intervento specifico in particolari settori...

Positivo incontro a Roma per l'acquedotto del Fiora

GROSSETO - Un positivo giudizio è stato espresso dagli amministratori comunali di Monteverdine sull'incontro tenutosi a Roma con il ministro Stamburag...

Trentacque lavoratori licenziati alla fornace Chigliotti

GROSSETO - Ristrutturazione e ammodernamento tecnologico con questi provvedimenti...



La torre di Pisa ancora occupata dai lavoratori Richard-Ginori

PISA - E' giunta al suo secondo giorno l'occupazione delle torri di Pisa da parte dei lavoratori della Richard-Ginori...

PISA - E' giunta al suo secondo giorno l'occupazione delle torri di Pisa da parte dei lavoratori della Richard-Ginori...

250 delegati in rappresentanza di otto sezioni

Oggi a Viareggio apertura della conferenza del PCI

VIAREGGIO - Si aprono oggi a Viareggio le celebrazioni per la conferenza provinciale di organizzazione del PCI...

A PISA DIBATTITO CON NATTA SUL REFERENDUM

PISA - Lunedì alle 21, presso il teatro Verdi di Pisa parlerà l'on. Alessandro Natta sul tema: «Perché i comunisti votano al referendum?»...