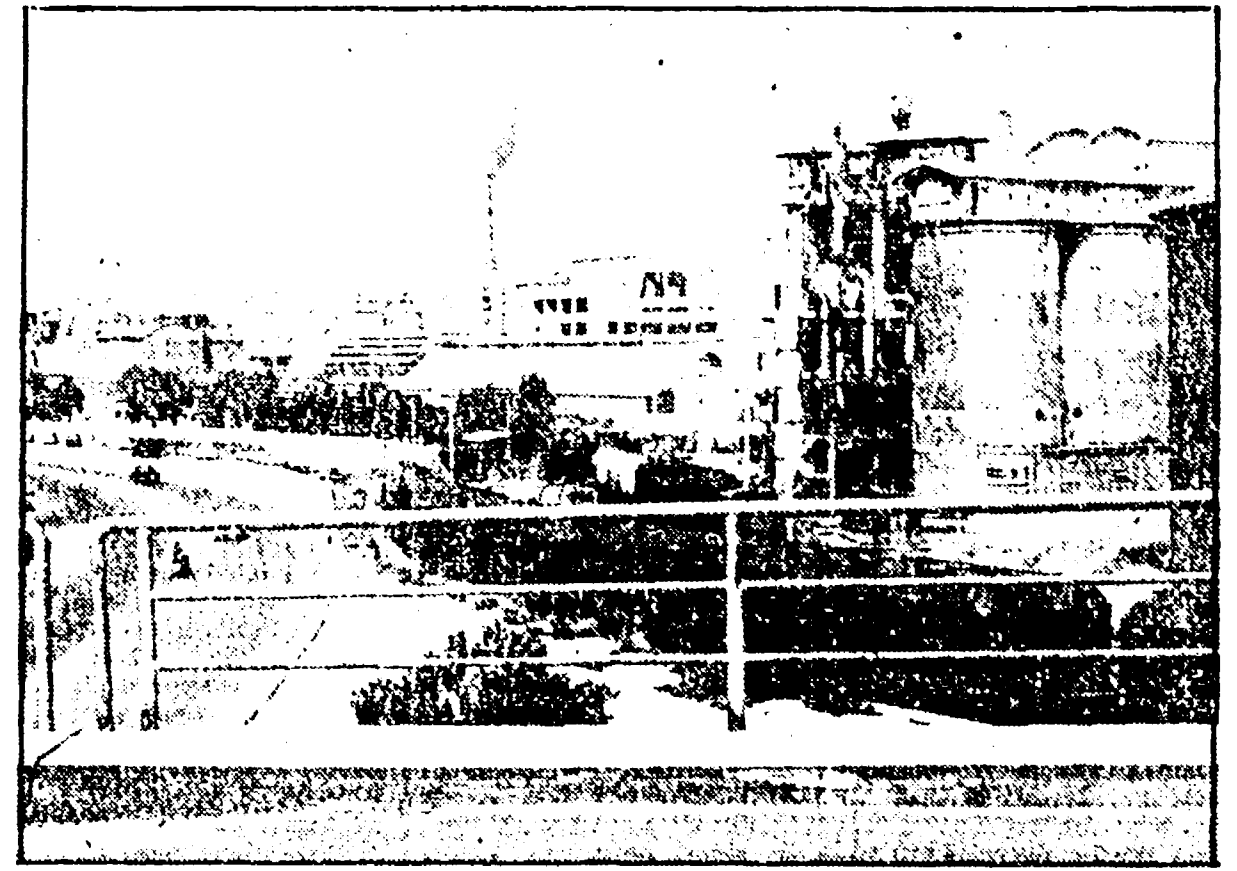




Assurda discriminazione del «colosso» di Crotone nei confronti delle donne

È per «soli uomini» il turno di notte alla Montedison

«Le donne calabresi possono sfiancarsi nelle campagne a raccogliere olive o gelsomini, ma non possono entrare in fabbrica»
Parlano di un loro diritto calpestato per fare spazio agli uomini
Su questo si sta preparando una lotta dura contro gli atteggiamenti della industria chimica



Nostro servizio
CROTONE — A la Montedison calabrese possono sfiancarsi nelle campagne per raccogliere olive o gelsomini, ma non possono entrare in fabbrica. È questa una delle assurde discriminazioni che si sono create nel corso della vita di questa fabbrica. Le donne calabresi sono state escluse dal turno di notte, che è riservato ai soli uomini. Su questo si sta preparando una lotta dura contro gli atteggiamenti della industria chimica.

«Non si escludano più con gli uomini dalla fabbrica», dicono le donne calabresi. «Le donne calabresi possono sfiancarsi nelle campagne per raccogliere olive o gelsomini, ma non possono entrare in fabbrica».

anche se non si sottostano a questa antica discriminazione di sesso. Le donne calabresi possono sfiancarsi nelle campagne per raccogliere olive o gelsomini, ma non possono entrare in fabbrica.

La Montedison calabrese è una fabbrica di prodotti chimici. Le donne calabresi sono state escluse dal turno di notte, che è riservato ai soli uomini. Su questo si sta preparando una lotta dura contro gli atteggiamenti della industria chimica.

NELLA FOTO: Un'immagine della Montedison di Crotone

PESCARA - Indiscriminati attacchi contro lo strumento urbanistico della città

Per speculare ancora un po' questo PRG è da affossare

Dal nostro corrispondente
PESCARA — Come in un vecchio adagio, tutti gli argomenti sono buoni, purché adatti al momento. In questi giorni, il piano regolatore generale della città di Pescara è sotto attacco. Gli oppositori lo considerano uno strumento urbanistico che favorisce la speculazione e che deve essere affossato.

La commissione urbanistica (CUPA), appunto, si trova da qualche tempo a discutere il piano regolatore generale della città di Pescara. Gli oppositori lo considerano uno strumento urbanistico che favorisce la speculazione e che deve essere affossato.

● Grossi interessi sono in gioco intorno ai 300 ettari che il piano vuole per scuole, sport, servizi, sport
● 160 ettari per l'edilizia

La commissione urbanistica (CUPA), appunto, si trova da qualche tempo a discutere il piano regolatore generale della città di Pescara. Gli oppositori lo considerano uno strumento urbanistico che favorisce la speculazione e che deve essere affossato.

Un assessore a Messina
«C'è lavoro per i giovani, ma solo nei seggi elettorali»
MESSINA — Nella riunione della commissione elettorale comunale l'assessore ai servizi demografici di Messina ha proposto che per le votazioni del prossimo 11 giugno gli scrutatori, siano nominati i giovani iscritti nelle liste per il preavvicinamento al lavoro per dare un segnale tangibile di una nuova volontà politica da parte dell'amministrazione nei confronti del problema della occupazione giovanile.

Promossa dal PCI
Manifestazione sul «dopo Moro» e le elezioni oggi a Bari
BARI — Stamane alle 9.30, al Teatro comunale Piccini di Bari si svolgerà una manifestazione regionale del PCI sul tema: «La politica unitaria dopo l'assassinio di Aldo Moro e le ultime elezioni».

La commissione urbanistica (CUPA), appunto, si trova da qualche tempo a discutere il piano regolatore generale della città di Pescara. Gli oppositori lo considerano uno strumento urbanistico che favorisce la speculazione e che deve essere affossato.

La commissione urbanistica (CUPA), appunto, si trova da qualche tempo a discutere il piano regolatore generale della città di Pescara. Gli oppositori lo considerano uno strumento urbanistico che favorisce la speculazione e che deve essere affossato.

La commissione urbanistica (CUPA), appunto, si trova da qualche tempo a discutere il piano regolatore generale della città di Pescara. Gli oppositori lo considerano uno strumento urbanistico che favorisce la speculazione e che deve essere affossato.

La commissione urbanistica (CUPA), appunto, si trova da qualche tempo a discutere il piano regolatore generale della città di Pescara. Gli oppositori lo considerano uno strumento urbanistico che favorisce la speculazione e che deve essere affossato.

PUGLIA - Avviata un'ampia consultazione per le scelte in campo agricolo

I piani di settore si discutono con la gente

Presentati alle comunità montane e agli enti interessati gli schemi della legge «quadrifoglio» - Una importante occasione di programmazione democratica degli interventi - Le priorità per l'irrigazione e la forestazione

BARI — In queste settimane importanti per scelte mirate ad uno sviluppo programmatico dell'economia agricola pugliese, il presidente della Regione Puglia, Antonio Di Lorenzo, ha avviato una consultazione per le scelte in campo agricolo. I piani di settore si discutono con la gente.

La legge «quadrifoglio» è una legge importante che riguarda l'agricoltura pugliese. I piani di settore si discutono con la gente.

OFFICINE ORTOPEDICHE
Feola
50 anni di attività ed esperienza
AFFIDATEVI A FEOLA
LECCIA, C. ESPOSTO, 1
Tel. 26.583
BRINDISI - TARANTO
GALLIPOLI
Nelle migliori officine ortopediche

La legge «quadrifoglio» è una legge importante che riguarda l'agricoltura pugliese. I piani di settore si discutono con la gente.

«Nulla di fatto» nell'incontro per la fabbrica del Nuorese

Ancora tempi lunghi per la Metallurgia

Dal nostro corrispondente
NUORESE — L'incontro per la fabbrica del Nuorese è ancora in corso. Ancora tempi lunghi per la Metallurgia.

SETTORE ZOOTECNICO

Il settore zootecnico è uno dei settori più importanti dell'agricoltura pugliese. I piani di settore si discutono con la gente.

SETTORE VITIVINICOLO

Il settore vitivinicolo è uno dei settori più importanti dell'agricoltura pugliese. I piani di settore si discutono con la gente.

italvacante
Vaghi e vacanze per
ALBANIA
BULGARIA
GRECIA
JUGOSLAVIA
ROMANIA
URSS
BARI - via Fiumana, 41
☎ (081) 218-421

La legge «quadrifoglio» è una legge importante che riguarda l'agricoltura pugliese. I piani di settore si discutono con la gente.

La legge «quadrifoglio» è una legge importante che riguarda l'agricoltura pugliese. I piani di settore si discutono con la gente.

La legge «quadrifoglio» è una legge importante che riguarda l'agricoltura pugliese. I piani di settore si discutono con la gente.

La legge «quadrifoglio» è una legge importante che riguarda l'agricoltura pugliese. I piani di settore si discutono con la gente.

Mentre manca un piano di sviluppo economico

Puglia: programmazione regionale a colpi di «documenti preliminari»

Dalla nostra redazione
BARI — Mentre la crisi economica in Puglia si fa sempre più preoccupante, mentre il governo centrale si occupa di politica nazionale e di politica economica, la Regione Puglia si occupa di politica regionale e di politica economica.

La Regione Puglia si occupa di politica regionale e di politica economica. I documenti preliminari sono stati presentati alle comunità montane e agli enti interessati.

La Regione Puglia si occupa di politica regionale e di politica economica. I documenti preliminari sono stati presentati alle comunità montane e agli enti interessati.

La Regione Puglia si occupa di politica regionale e di politica economica. I documenti preliminari sono stati presentati alle comunità montane e agli enti interessati.

La Regione Puglia si occupa di politica regionale e di politica economica. I documenti preliminari sono stati presentati alle comunità montane e agli enti interessati.

La Regione Puglia si occupa di politica regionale e di politica economica. I documenti preliminari sono stati presentati alle comunità montane e agli enti interessati.

La Regione Puglia si occupa di politica regionale e di politica economica. I documenti preliminari sono stati presentati alle comunità montane e agli enti interessati.

La Regione Puglia si occupa di politica regionale e di politica economica. I documenti preliminari sono stati presentati alle comunità montane e agli enti interessati.

La Regione Puglia si occupa di politica regionale e di politica economica. I documenti preliminari sono stati presentati alle comunità montane e agli enti interessati.