

## Conferme e novità di un risultato alterno e contraddittorio

# Le indicazioni del voto in Sicilia

Una conferma solo parziale delle tendenze del 14 maggio - Una flessione socialista ed un'avanzata della DC più contenuta rispetto al precedente turno - Nei grossi centri il PCI avanza del 3,65 per cento rispetto al '73, mentre il 14 maggio nei comuni sopra i 10 mila abitanti era calato dello 0,53 per cento - Dichiarazione di Lo Monaco



Cittadini votano in un seggio di S. Flavia in Sicilia

**Dalla nostra redazione**  
PALERMO — Una correzione di segno positivo del voto comunista di quindici giorni fa. Una diversa distribuzione dei suffragi agli altri due partiti maggiori, con una flessione socialista ed un'avanzata più contenuta rispetto al 14 maggio, della Democrazia cristiana. E' questo il senso delle tendenze espresse dai nuovi test che ha visto domenica e lunedì il rinnovo di ventimila consueti comizi elettorali da una conferma solo parziale, dunque, delle tendenze di fondo di quindici giorni fa: il PCI registra lo scarto partigiano tradizionale, tra voto politico e amministrativo, ma rispetto al '73 va avanti di tre punti e 17

La ripresa comunista, in fatto di 14 maggio, non cambia però alcuni dati che erano emersi nel precedente addiritto: il compagno Lo Monaco elenca in proposito la verifica sulla politica delle intese le guardie scelte economiche e sociali meridionali e gli effetti non ancora cancellati da i due valori dalla nuova maggioranza nazionale e regionale.

Un altro tema che la flessione sul voto del 28 maggio torna a sollevare è quello delle amministrative, a proposito del quale, secondo il sondaggio, il dato più significativo riguarda il comune amministrato dalla sinistra. Scelta di 14 mila abitanti, si tratta di un comune (PCI 43,1, PSDI 40,7, DC 14,2).

«Comuni e governatori», è il titolo del sesto numero della rivista "La Sicilia" edita da Lo Monaco — le scelte operate in un Comune che si trova al centro di una zona agricola altamente sviluppata? Nel suo stesso tempo una grande politica unitaria — il ruolo del responsabile degli enti locali — e una democrazia amministrativa — hanno premiato come nel caso di Caltanissetta dove il PCI ottiene un incremento del 7,50 per cento.

«Complessi, il quadro è contenuta di tutte e tre le amministrazioni uscite nei comuni dove si è votato con il sistema maggioritario. Siccome, San Filippo di Mela e Caltanissetta, Tremiti, e un centro di tre comuni, San Filippo di Mela e Caltanissetta, di Palermo, recentemente staccato dall'amministrazione di Petralia Soprana, Villalba (Caltanissetta) dopo 35 anni di predominio democristiano e per un altro chiodo per la presenza di sanguinosi e potenti cosche mafiose, San'Elia, un altro centro di Mela, in provincia di Agrigento.

### Il fronte dei «ma»

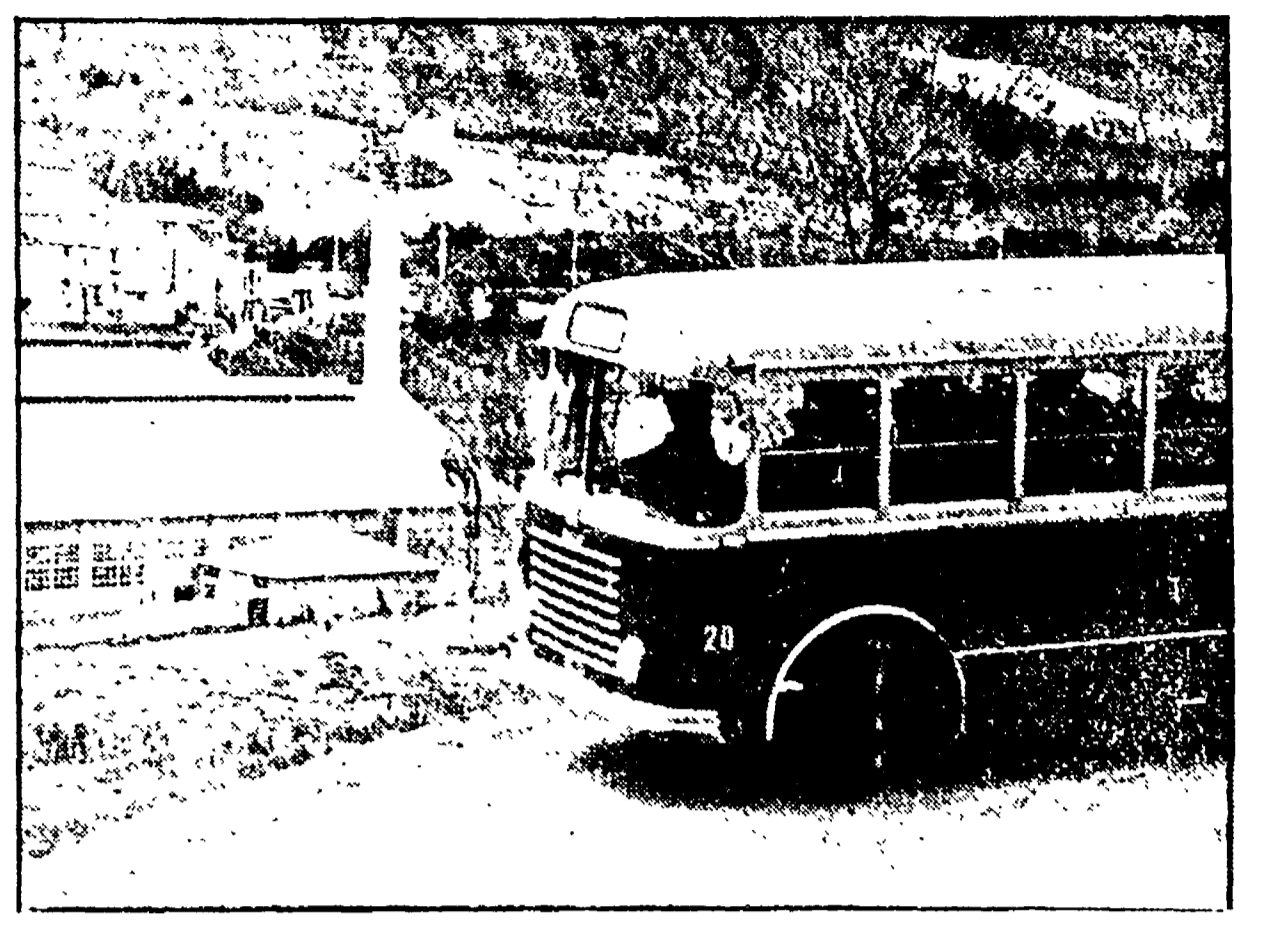
Scoltivando per il «no» nei referendum, anche una «sua» con il fondo del suo direttore, il Giornale di Sicilia, si mettono sul fronte di «no», forse prepara un prossimo numero di «no»...  
«Un fronte di «no», ha dichiarato il direttore, «non è un fronte di «no», ma un fronte di «no», che non è un fronte di «no», ma un fronte di «no».

### Marsala: interrogazione PCI sul Consorzio delle cantine

PALERMO — L'ufficio cambi di Roma non ha ancora varato alcun provvedimento in relazione al rapporto della giunta di Marsala...  
«L'interrogazione è stata depositata in Commissione regionale», ha dichiarato il capogruppo democristiano, «e sarà in discussione il prossimo 15 giugno».

### ASSEMBLEA SULLA CANTIERA

CAMPORBASSO — Per il 26 giugno è stata convocata l'assemblea regionale...  
«L'assemblea sarà presieduta dal capogruppo comunista», ha dichiarato il capogruppo democristiano.



Lo hanno annunciato i concessionari creditori di oltre 4 miliardi verso la Regione

## Da domani in Calabria paralisi totale dei servizi di trasporto

Entro l'8 giugno le aziende non saranno in grado di garantire il pagamento dei salari - Chiedono un aumento del 30% - Spesi tanti soldi mentre il settore resta nel caos

Dalla nostra redazione  
CATTANZARO — Una paralisi totale del servizio di trasporto pubblico in Calabria...  
«Le aziende di trasporto», ha dichiarato un portavoce della Regione, «non sono in grado di garantire il pagamento dei salari».

### TRASPORTI - Delibera per il piano di pubblicizzazione

### In Abruzzo nascerà l'azienda regionale

LAQUILA — L'azienda di trasporti della Regione Abruzzo...  
«L'azienda sarà costituita da tutte le aziende di trasporto», ha dichiarato il presidente della Regione.

### Da settembre

### Un nuovo asilo-nido per 60 bambini di Roseto

Dal corrispondente  
ROSETO — Un nuovo asilo-nido...  
«L'asilo sarà inaugurato a settembre», ha dichiarato il sindaco.

### REGGIO - Dibattito promosso da FGCI e PCI

### Educazione sessuale e aborto. Parliamone anche a scuola

Nostro servizio  
REGGIO CALABRIA...  
«L'educazione sessuale deve essere insegnata a scuola», ha dichiarato il presidente della Regione.

### La mobilitazione e le iniziative del partito a Lecce

## Casa per casa a spiegare il no del PCI nei referendum

In decine di attivi e riunioni si è analizzato il voto di maggio e si sono discusse le attività per la prossima scadenza elettorale

LECCE — Una serie di iniziative sono in svolgimento in tutta la provincia di Lecce...  
«L'obiettivo è spiegare ai cittadini il motivo del nostro voto», ha dichiarato il segretario provinciale.

### BASILICATA - Il significato della manifestazione del 7 giugno a Roma

## Non è più tempo di risposte assistenziali

In Campidoglio si svolgerà una riunione aperta del consiglio regionale - Occorre una seria politica per poter salvaguardare le strutture industriali e i livelli occupazionali - La relazione del presidente Verrastro

Dal nostro corrispondente  
POTENZA — Non si pone un discorso di tipo assistenziale...  
«Occorre una politica seria per salvare le industrie», ha dichiarato il presidente Verrastro.

### Lutto

PALERMO — Si è spento nel cuore di Palermo...  
«Un grande uomo», ha dichiarato il sindaco.

### Arturo Giglio

### Rosetta Ciarrocchi

### Paola Borzumati