



La Fortezza Nuova di Livorno diventerà un centro culturale

ospiterà manifestazioni teatrali, musica, cinema e altre attività — I ragazzi potranno prendere gradualmente conoscenza dei fatti e dei problemi della società in cui vivono



LIVORNO — Il programma culturale di un Ente Locale non deve identificarsi con un recipiente da riempire con qualsiasi contenuto, qualcosa di estraneo alla battaglia politica, un diffusore meccanico, oggi il ruolo della cultura è quello di indirizzare il cittadino verso la partecipazione alle scelte che vengono fatte per risolvere qualsiasi problema della nostra società. E' questa la linea di politica culturale che l'Amministrazione Comunale di Livorno sta esprimendo, facendo seguito alla discussione avvenuta in seno alla Commissione Cultura Consiliare e approfittando delle nuove competenze assunte tramite il decreto attuativo n. 616.

Viareggio e la Versilia non sono solo una striscia di spiaggia

Dagli spettacoli musicali con vedette internazionali al premio di satira politica di Forte dei Marmi Un lago fa da sfondo alla stagione lirica pucciniana

VIAREGGIO — Chi pensasse alla Versilia soltanto come ad una striscia di spiaggia affollata di bagnanti, sbalordirebbe. Viareggio e la Versilia offrono molto di più di una serie di bagni bellissimi, di una splendida passeggiata e di fresche e riposanti pinete. Offre anche un centro terra pieno di interessi culturali ed umanitari, paesi nel quali si accumula la storia, la tradizione, le esperienze di un lavoro duro e difficile come quello dei cavatori del marmo.

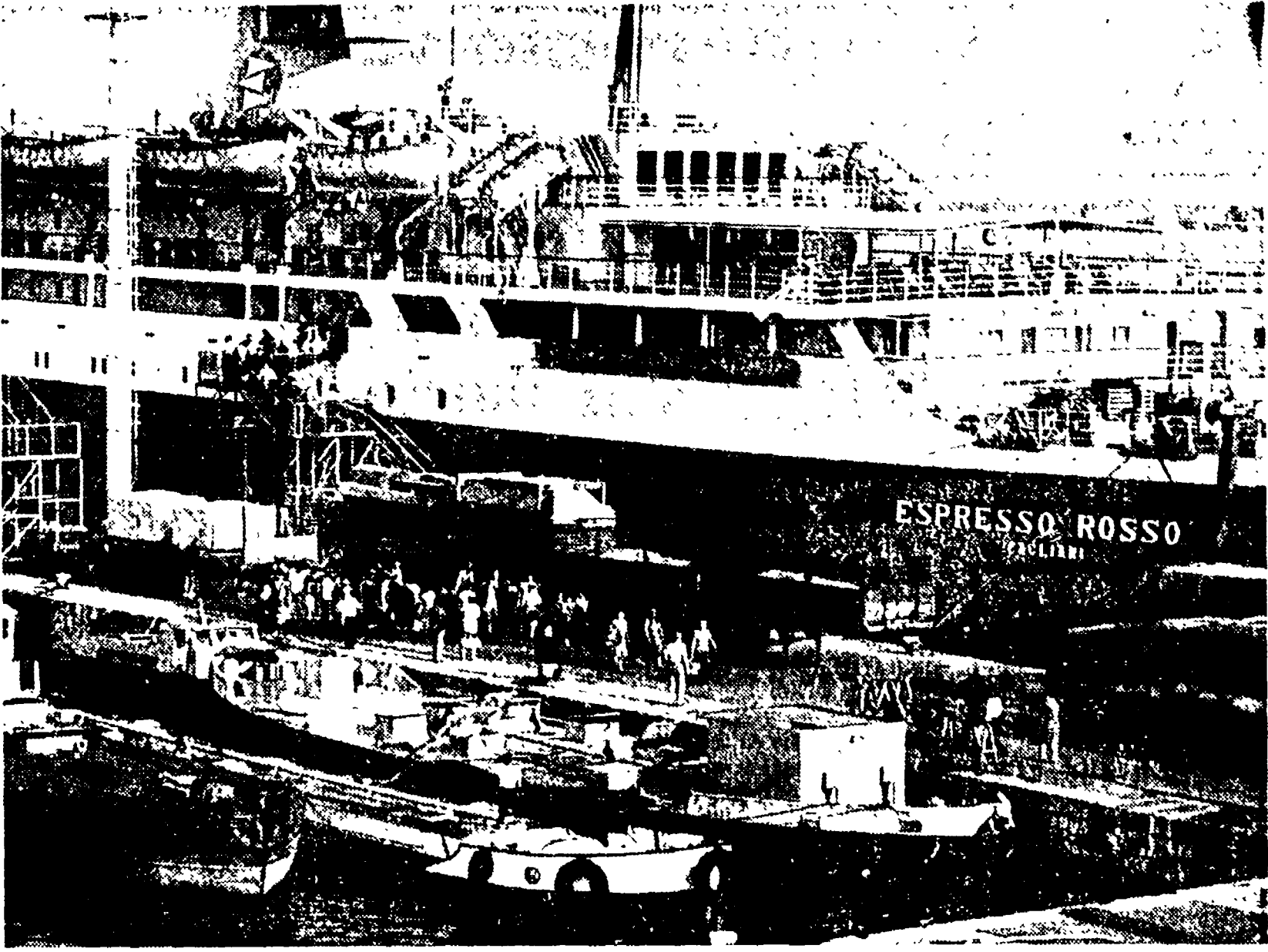
Tenda romano. Più avanti ci imbatiamo nel «Premio satira politica» che si tiene tradizionalmente al Forte dei Marmi e poi ancora la stagione lirica pucciniana sullo splendido lago che fa da scenario naturale al grande palcoscenico sul quale vengono presentate le opere del maestro Puccini, una manifestazione che richiama pubblico da tutto il continente. Ancora la stagione teatrale di prosa organizzata dal comune di Pietrasanta, per iniziativa del quale si svolge, ormai con cadenza annuale, la mostra

zionale di atletica leggera la gara ciclistica «Trofeo della Versilia» che si tiene a Camaiore e tutta un'altra serie di iniziative che interessano anche i ragazzi che hanno modo di partecipare a gare e concorsi. Di grande rilievo a settembre la gara internazionale dei «Masters», che riunisce decine di ex olimpionici. In questo panorama la Avenida autonoma del turismo gioca un ruolo essenziale sul piano della promozione, dello sviluppo, della organizzazione. Uno degli obiettivi ai quali si è prestato più attenzione è quello di intervenire sulla bassa stagione (maggio - giugno - settembre) cercando di operare come elemento equilibrante per l'attività di tutte le aziende, sia quelle grandi come le piccole.

L'Amministrazione comunale ha risposto con la costituzione di tre commissioni che andranno a gestire il sistema bibliotecario, il sistema musicale ed il sistema delle manifestazioni culturali. Nelle commissioni saranno rappresentate le forze politiche democratiche presenti in Consiglio comunale, le circoscrizioni, i consigli di istituto, l'Associazione democratica, i sindacati e gli enti pubblici o privati.

Se per il sistema bibliotecario e per quello musicale sono già stati definiti i criteri, l'impostazione del sistema delle manifestazioni culturali sarà ultimata dopo l'aggiunta del programma estivo. L'Amministrazione comunale intende avviare un processo di vera e propria «invenzione» di strumenti che abbiano la funzione di far acquisire al cittadino una maturazione e una capacità critica di analisi e di produzione culturale. Il programma culturale sarà impostato in modo tale da offrire il panorama di una massificazione culturale ispirata a ragioni di mercato.

Dalla volontà di dare al programma una impostazione di questo tipo è nata la proposta di realizzare la Fortezza Nuova, come luogo di aggregazione e di incontro di bambini, anziani, ma anche come centro di iniziative politiche, sociali, ricreative. All'interno della Fortezza Nuova verrà inoltre allestito il Teatro Tenda, questa la decisione presa dalla giunta comunale. Il tendone, che lo scorso anno in piazza della Repubblica procurò seri problemi, ospiterà dibattiti, spettacoli teatrali, musicali e altre manifestazioni culturali.



LIVORNO — Le navi che sbarcano nel porto di Livorno ricevono senz'altro una buona accoglienza: strutture adeguate, prezzi contenuti, un sistema di avviamento rapido: risultati questi che derivano in primo luogo dalle scelte operate dalla Compagnia Portuale, un'organizzazione che ha saputo reagire al senso di crisi, diffuso in molti altri porti, adeguando il proprio atteggiamento alle mutevoli esigenze dei traffici moderni, attuando investimenti razionali ed una politica unificata e di collaborazione con tutte le altre forze che esistono all'interno del porto.

Il turista arriva anche via mare ma le strutture sono carenti

Le proposte dei battellieri per migliorare il servizio

I turisti che via mare arrivano a Livorno e tentano di sbarcare nel porto non trovano condizioni altrettanto favorevoli: mancano strutture adeguate, non esiste una banchina d'attracco idonea a permettere il passaggio da bordo a terra, assenti le imbarcazioni sbarcati nel 1972, siamo passati ai 300.000 e a una previsione di circa 500.000 per l'anno in corso.

La presenza di un buon sistema di infrastrutture marittime e ferroviarie, che facilita il collegamento tra il porto ed il nord-Italia, ha permesso ad alcune compagnie di navigazione private come la Trans Tirreno Express di potenziare le linee. Non sufficiente per la richiesta è invece lo sviluppo attuato dalla Toremar, la compagnia livornese che collega Livorno con l'Arcipelago toscano.

permettere ulteriori sviluppi, ma addirittura per mantenere l'attuale andamento. Occorre innanzitutto la realizzazione del piano di traffico del porto insieme a quello della città, ma anche la ricerca di nuove aree, necessarie per lo stoccaggio o parcheggio di merci e mezzi che favorirebbero ulteriormente la viabilità del nostro scalo ed un potenziamento della linea da «per l'Arcipelago toscano». Ma i battellieri ed i portabagagli, che vantano circa un secolo di vita, chiedono anche di essere riconosciuti, insieme ad altre categorie che esercitano attività portuali, come lavoratori portuali, ed attendono la costituzione, di un ente porto, a conduzione pubblica, che non sia un carrozzone burocratico ma un organismo snello, democratico, capace di assolvere una funzione coordinatrice di tutte le attività portuali.

POLLONICA — In un settore in crisi profonda qual è quello dell'edilizia, contrazione dell'occupazione e mancanza di investimenti, il Consorzio Etruria, operante nel settore dell'edilizia economico popolare, è un preciso punto di riferimento nella realtà economica produttiva della Maremma. Una presenza notevole, sia in rapporto ai livelli di occupazione così come in rapporto agli investimenti effettuati. Nel triennio 1976-78 il numero degli occupati nella sola provincia di Grosseto è passato da 90 a circa 270 di cui 15 con mansioni impiegate. Una crescita occupazionale che sancisce politicamente la validità dell'associazione tanto più in un comparto così importante dell'economia.

Il Consorzio Etruria punto di riferimento dell'edilizia toscana

La succursale di Follonica ha assunto l'impegno di dare lavoro a 10 giovani delle «liste»

nelle liste speciali di collocamento, per i quali è previsto un corso misto teorico-pratico di formazione professionale che veda questi giovani impegnati, insieme ad altri disoccupati di altri comuni e province, alternativamente in lezioni teoriche ed esercitazioni pratiche, al fine di consentire una crescita professionale finalizzata all'assorbimento nel mercato del lavoro, non in ruoli subalterni di manovalanza, ma in mansioni specifiche e professionali.

lamente segnato dalla crisi nelle costruzioni, il Consorzio Etruria, relativamente alla provincia di Grosseto, ha operato investimenti di circa 1 miliardi per dotare l'azienda di attrezzature necessarie alla sua attività. Nel pacchetto degli investimenti, di notevole rilievo la realizzazione di impianti per la produzione di strutture prefabbricate per l'edilizia civile residenziale realizzato con la partecipazione di molte altre cooperative toscane, la cui entrata in produzione ha determinato un reale salto di qualità dell'azienda che ha aperto alla prefabbricazione un notevole numero di componenti della sua produzione tradizionale, con notevoli vantaggi sui costi di costruzione e sulla rapidità di costruzione.

S.C.I.T.I. srl
SOC. COOP. IMPIANTI TERMICI INDUSTRIALI
COSTRUZIONI E RIPARAZIONI
impianti murari industriali e affini
Telefono (0566) 51.261 - FOLLONICA (Grosseto)

RAMA s.p.a.
GROSSETO - Via Buozzi, 4
MAGAZZINO RICAMBI: VIA OBERDAN, 17
● LUBRIFICANTI E RICAMBI FIAT
● GOMME MICHELIN e PIRELLI
● CUSCINETTI SKF-RIV

COOP. ARTIERI dell'ALABASTRO
VOLTERRA - Tel. 0588/ 86135
Stefania Freddanni

Grande Italia
il più GRANDE RISTORANTE SELF-SERVICE di FIRENZE
La tecnologia più avanzata al servizio della ristorazione
FIRENZE PIAZZA STAZIONE 25-37r. TELEFONO 282.885

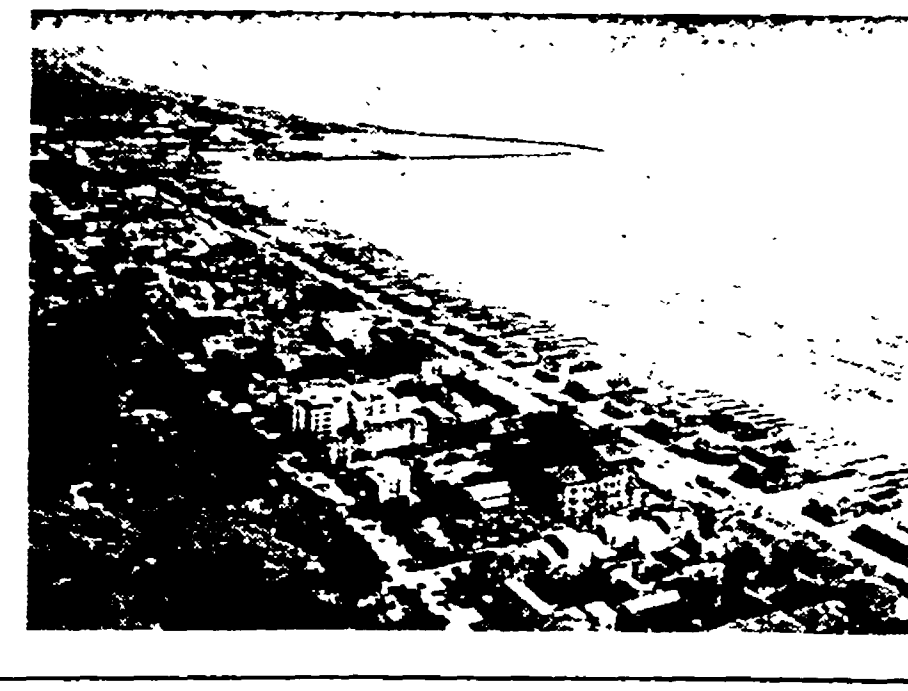
MONTE ARGENTARIO — Il paesotto di Monte Argentario, composto da Porto Santo Stefano e Porto Ercole, è in adempimento per collocazione di un centro di accoglienza per i turisti di mare. I costi dell'opera sono stati interamente coperti dall'Argentario, dall'omonimo ente che si impegna alle sue spalle, sono l'isola del Giglio e Laguna di Orbetello, il lago di Barano e Capalbio. Un insieme di meravigliose paesaggistiche e ambientali incantevoli che hanno fatto assicurare la zona costiera a sud di Grosseto al titolo di Costa d'Argento.

C'è posto per tutti nella meravigliosa Costa d'argento

per le escursioni subacquee: c'è il mare dei turisti d'élite e con la villa all'Ansedonia, Foggo Pertuso, e lo yacht a Cala Galera; c'è una miriade di campeggi per chi ama il turismo alaria aperta.

quella dell'anguilla di Orbetello; dalla sagra del Coniglio al Giglio, al palo marinaro dell'Argentario: tutto un insieme di occasioni che portano a scoprire i piatti tipici di una cucina tradizionale il cui gusto spesso è dimenticato.

LA RIVIERA DELLA VERSILIA



VIAREGGIO LIDO DI CAMAIORE MARINA DI PIETRASANTA FORTE DEI MARMI
OFFRE: rinnovati hotels, una cucina deliziosa, locali famosi, pinete stupende, mare e una spiaggia grande, grandi...
...e un palazzo dei congressi.
Azienda Autonoma di Soggiorno Riviera della Versilia - Viale Carducci 10 - VIAREGGIO - Tel.: Centralino 4881/2 - Informaz. 42.233