

E' stato il Monte dei Paschi a decretare la sospensione

Albergo d'oro: lavori bloccati

La deputazione della banca ha richiesto il « collaudo in corso d'opera » - L'impresario Lanfredini ha risposto con la cassa integrazione per una decina di operai - La tragica vicenda della caduta della gru

SIENA - E' ancora nell'occhio del ciclone l'Hotel Excelsior che il primo febbraio scorso subì tragicamente la caduta della gru a causa di una gru che mentre stava compiendo alcuni lavori sulla struttura muraria si abbatteva sul solaio maciullando due donne che lavoravano al sesto piano...

Il Monte dei Paschi ha acquistato l'Hotel Excelsior da alcuni privati nel 1972 e decise di farlo ristrutturare integralmente. La gru cadde il 21 settembre del '74 con un'altezza di 74 metri e un peso di 100 mila chili...

Il Monte dei Paschi ha chiesto al sindaco se i lavori di ristrutturazione dell'Excelsior stavano procedendo secondo i tempi previsti nel capitolo di appalto ma soprattutto intendevano sapere se il costo per i soli lavori di muratura per la ristrutturazione da 400 milioni si fosse passato a oltre 8 miliardi...

Lo ha deciso l'amministrazione comunale

«No camping» nelle pinete della costa grossetana

Il massiccio afflusso di campeggiatori «abusivi» comporta dei rischi di carattere igienico oltre che di tutela ambientale - L'amministrazione comunale studia un piano dei campeggi

GROSSETO - Attenzione ai campeggi. «No camping» in pineta di Grosseto. Quest'anno il divieto è particolarmente severo. Il provvedimento prende le mosse dal prevedibile flusso turistico che ogni anno si riversa sulla fascia costiera che va da Marina di Grosseto, al confine con Castiglione della Pescaia a nord e Mazzano in Toscana a sud...

A palazzo Gambacorti

Lunedì nuovo incontro per la Forest di Pisa

PISA - Il 23 giugno, alle 10, a Palazzo Gambacorti, si terrà il secondo incontro della Commissione Forestale di Pisa. L'incontro sarà presieduto dal sindaco...

Un obiettivo indispensabile per la ripresa economica della zona

Quando produrrà la miniera di Campiano?

BOCCARIGLIANO - Il passaggio delle aziende ex Eni a Solmine all'Eni, se da una parte chiude una fase iniziata sul modo di gestire il settore minerario, apre dall'altra nuove prospettive...

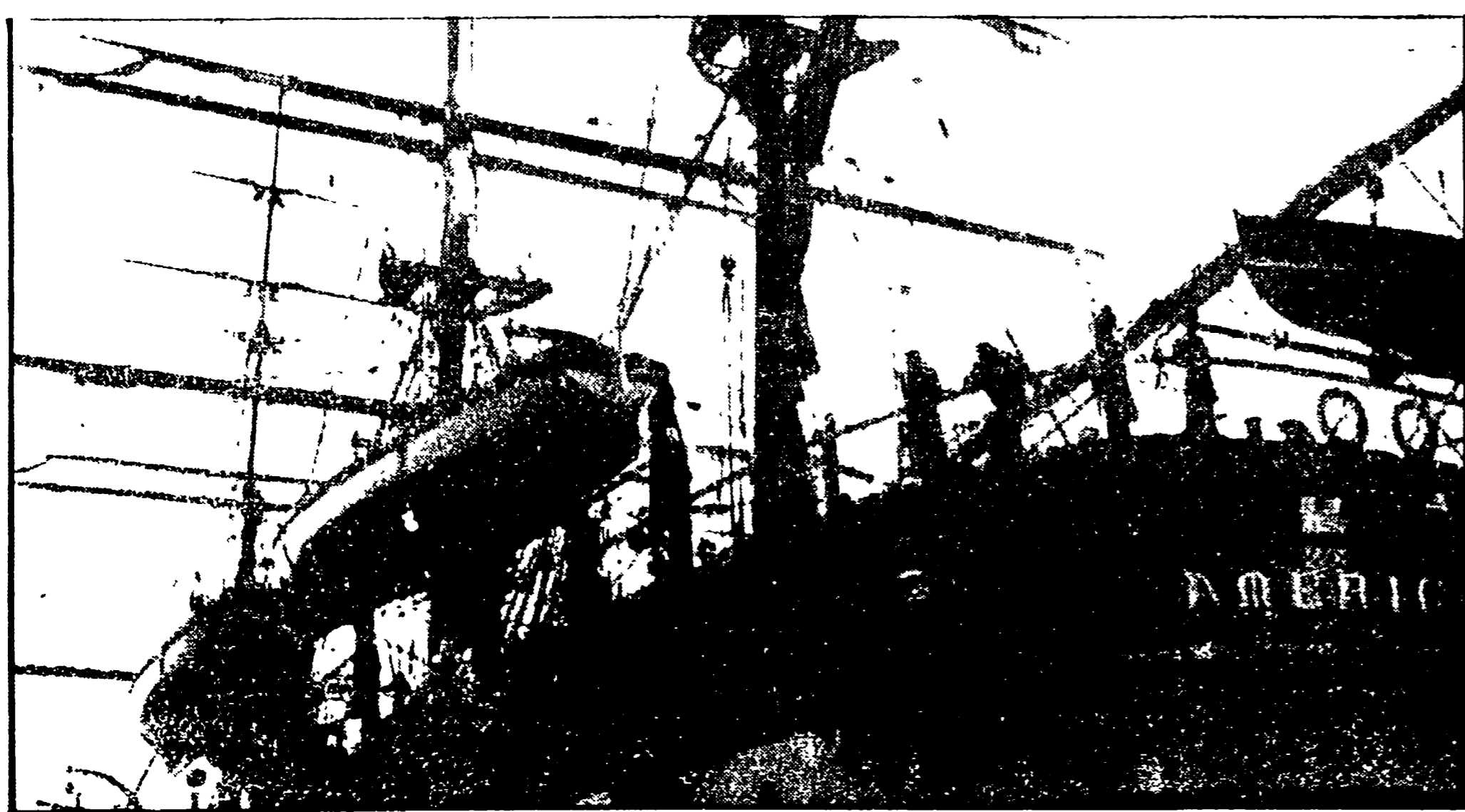
Scalino è un'industria che continua a prevalere la vecchia logica. Gli episodi che si sono verificati a Campiano e Gallena, in quanto al problema di inquinamento...

Perché quello che si impone è prima di tutto la serietà e l'impegno rigoroso per il raggiungimento dell'obiettivo del rapido riassetto dell'attività mineraria...

Salgono a sei le comunicazioni giudiziarie al cantiere Orlando

LIVORNO - Le comunicazioni giudiziarie al cantiere Orlando sono sei. La prima è stata inviata al giudice istruttore di Livorno...

Il cantiere Orlando è un cantiere di grande importanza per la provincia di Grosseto. Per il paese una seria programmazione di interventi ed investimenti nei settori minerario e chimico...



Il lungo viaggio della «Vespucci» per salvare il mare

LIVORNO - Dopo aver fatto aspettare almeno qualche decina di minuti, come le grandi navi, l'Amoretti Vespucci ha fatto scendere a Livorno, dove oltre 300 turisti hanno avuto la possibilità di salire a bordo...

La Vespucci è una nave a vela che ha coperto un lungo viaggio di salvataggio delle acque marine e, soprattutto, per la salvezza del Mediterraneo. Distrutto un terzo delle viti grossetane...

GROSSETO - La vendemmia del 1978 in Maremma è andata in porto. Il raccolto è stato soddisfacente. Distrutto un terzo delle viti grossetane...

Advertisement for Fiat 242 van. Includes text: 'LA DIFFERENZA C'E' IL Fiat 242 OFFRE: - portata utile 15/18 q.li - cubatura utile del vano di carico: 9,3m³ - altezza interna del vano di carico e della cabina 183 cm. E COSTA SOLO L.7410.000\* SU STRADA - furgone 15 q.li benzina'. Includes an image of the Fiat 242 van and a list of dealerships.