

Sull'applicazione della legge dell'aborto conferenza stampa al Cardarelli

Pochi medici lavorano anche per gli altri: la Regione si sbrighi

L'assessorato deve delimitare i confini dell'obiezione e fare convenzioni con personale medico e infermieristico esterno all'ospedale - Volgari provocazioni contro i sanitari che applicano la legge

Lavoriamo nel rispetto della legge, eppure ci trattano come se fossimo dei fuorilegge. Sono arrivate alla stanchera di questo mese di superlavoro che comincia a farsi sentire. Guglielmo Magli, primario al Cardarelli, e Sergio Sommo, aiuto al San Paolo, i due del nucleo logopedico che fin dal primo momento hanno agito in favore della legge per il loro lavoro, esprimono in questo modo la loro indignazione per alcune manifestazioni di alcuni medici della città. In cui i loro nomi vengono additati all'opinione pubblica come quelli di sanatori di Stato, nel corso di una conferenza stampa svoltasi al Cardarelli.



I professori Magli e Sommo durante la conferenza stampa al Cardarelli

Una provocazione evidente da parte di qualcuno che non ha potuto mandarci qui il fatto innegabile che comunque, nonostante i numerosi difficoltà, la nostra città sta avendo attuazione anche nella nostra città.

Ma ovviamente nel corso dell'incontro non si è parlato solo del contenuto di questo squallido manifesto, le provocazioni, specialmente le ammonizioni, le infamazioni, le esecrazioni per discutere con i due sanitari della situazione dell'aborto a Napoli, ad un mese dell'entrata in vigore della legge, ma ce n'è stato ben altro da dire.

«La situazione è molto difficile», dice il professor Sommo. «Al San Paolo metà del reparto è stato chiuso da un mese per mancanza di personale paramedico. Certo è il primo anno che questa deviate e mala gestione si verifica. In un anno ci sono voluti due mesi per avere il personale paramedico».

«Una commissione che presiede il professor Magli, ha fatto un'indagine di competenza e ha fatto un rapporto che indica la situazione e le responsabilità. Ma siamo nell'impossibilità di prendere altre. Andiamo incontro infatti al periodo del

le ferie con le conseguenze che tutti possono facilmente immaginare». «Una situazione che si verifica a Stabia», dice il professor Sommo. «L'indagine non è stata fatta da un medico, ma da un medico. La situazione è molto grave. Ci sono 100 posti di lavoro e non sono stati fatti i necessari provvedimenti».

«In questi mesi di quest'anno non ho potuto lavorare», dice il professor Sommo. «Ho fatto un rapporto che indica la situazione e le responsabilità. Ma siamo nell'impossibilità di prendere altre. Andiamo incontro infatti al periodo del

«Una commissione che presiede il professor Magli, ha fatto un'indagine di competenza e ha fatto un rapporto che indica la situazione e le responsabilità. Ma siamo nell'impossibilità di prendere altre. Andiamo incontro infatti al periodo del

Marcella Ciannelli

I VERI MALI CHE MINANO IL PORTO /3

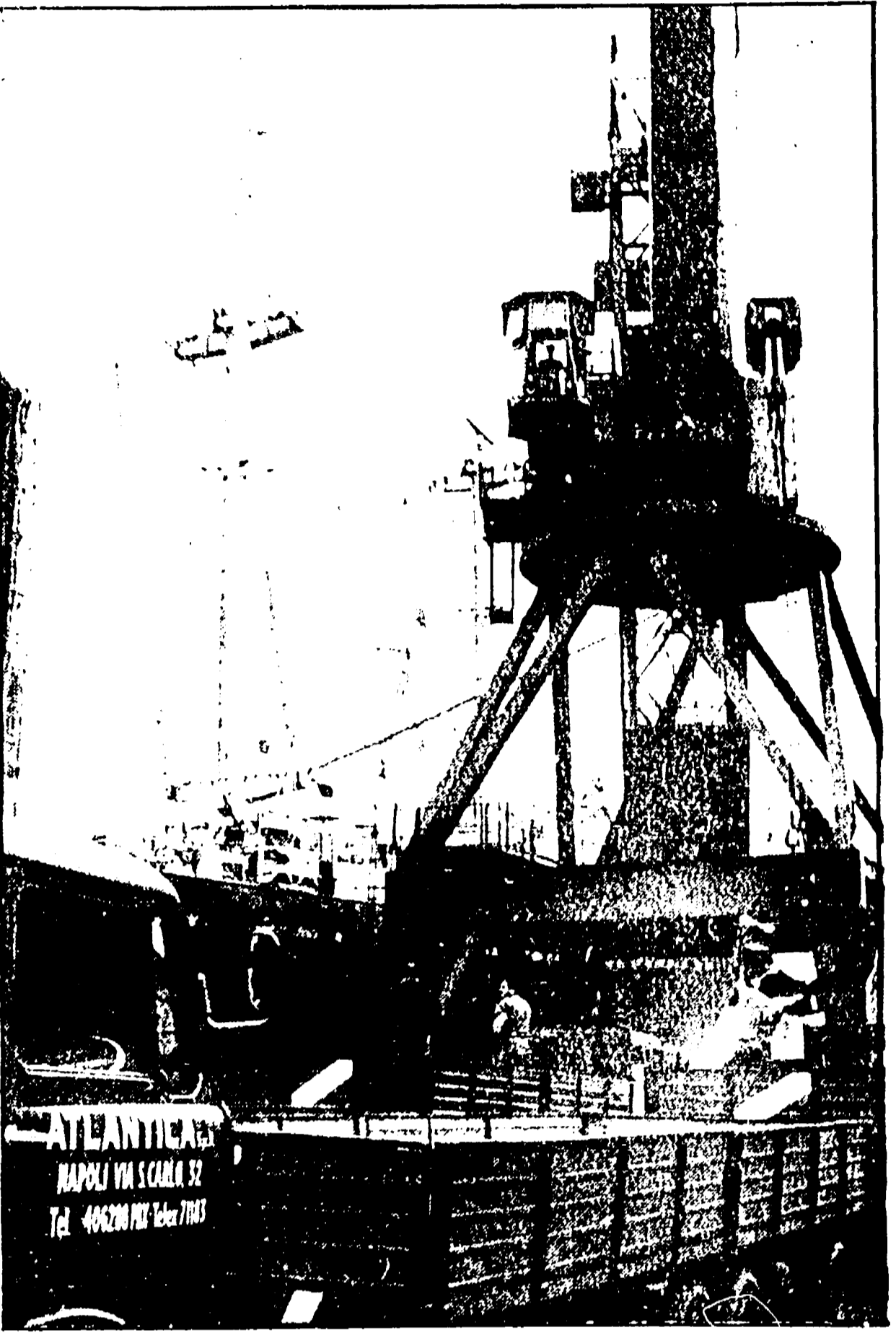
Da quattro anni il Consorzio con le pastoie

L'ente non riesce ad avere un ruolo neppure con la fine delle gestioni commissariarie

L'opinione diffusa è che la soluzione del problema portuale si stabilisca una specie di alleanza tra il Consorzio, l'Ente portuale, la Regione e la Compagnia portuale. L'azione unitaria di queste due istituzioni dovrebbe essere coordinata, almeno nell'aspetto, con la gestione e l'organizzazione del lavoro e dei servizi nella Compagnia portuale, e, in quanto alle presenze operative e parastatali, ora potrebbe essere

«Solo con un ente che compie una serie di operazioni ad una riduzione dei costi e ad una riorganizzazione delle attività portuali», ha detto il professor Sommo. «L'ente portuale deve essere in grado di gestire il porto e di dare un contributo concreto al Consorzio».

«L'ente portuale deve essere in grado di gestire il porto e di dare un contributo concreto al Consorzio».



Si lavora a scaricare una nave. Le potenzialità del porto vanno ben oltre i traffici effettivi

«L'ente portuale deve essere in grado di gestire il porto e di dare un contributo concreto al Consorzio».

«L'ente portuale deve essere in grado di gestire il porto e di dare un contributo concreto al Consorzio».

«L'ente portuale deve essere in grado di gestire il porto e di dare un contributo concreto al Consorzio».

Con Nadia nelle corsie del secondo policlinico

«Una donna che è stata in carcere per un mese e che ora è in ospedale. La signora Nadia è in ospedale per un mese e che ora è in ospedale».

«Una donna che è stata in carcere per un mese e che ora è in ospedale. La signora Nadia è in ospedale per un mese e che ora è in ospedale».

«Una donna che è stata in carcere per un mese e che ora è in ospedale. La signora Nadia è in ospedale per un mese e che ora è in ospedale».

Conversazione con Aedo Violante, del comitato di controllo

Ben quattro consigli rischiano lo scioglimento: è legittimo?

La nuova normativa non darebbe potere al prefetto in caso di mancata deliberazione del bilancio preventivo - I casi dei Comuni di Gragnano e di Monte di Procida

Un grave pericolo incombe sui Comuni della provincia di Napoli in particolare i Comuni di Casandrino, Anzano, Giugliano e Monte di Procida. Si è infatti verificata una situazione che potrebbe portare allo scioglimento di questi comuni e che non hanno provveduto a deliberare il bilancio preventivo per l'esercizio 1978.

«Qual è il termine previsto dalla legge per la deliberazione del bilancio preventivo?»

«Qual è il termine previsto dalla legge per la deliberazione del bilancio preventivo?»

«Qual è il termine previsto dalla legge per la deliberazione del bilancio preventivo?»

La commissione programmazione sui progetti di settore

«La commissione programmazione sui progetti di settore».

Le consultazioni delle regioni e delle parti sociali

«Le consultazioni delle regioni e delle parti sociali».

Sterramenti e «rustici» abusivi in via Petrarca

«Sterramenti e «rustici» abusivi in via Petrarca».

Una drammatica rapina ieri a Castellammare

«Una drammatica rapina ieri a Castellammare».

Il Psdi Grieco in giunta Nominati anche i revisori dei conti

«Il Psdi Grieco in giunta Nominati anche i revisori dei conti».

La seduta del consiglio comunale

Il Psdi Grieco in giunta Nominati anche i revisori dei conti

Dopo le dimissioni dell'assessore Barbatto - Questione delle lavoratrici del patronato scolastico

«Dopo le dimissioni dell'assessore Barbatto - Questione delle lavoratrici del patronato scolastico».

«Dopo le dimissioni dell'assessore Barbatto - Questione delle lavoratrici del patronato scolastico».

In una fabbrichetta di via D. Mari

Cade dalle scale e resta uccisa una donna di 29 anni

Concetta Mauriello, questo il nome della vittima, è spirata ieri pomeriggio al Cardarelli

«Cade dalle scale e resta uccisa una donna di 29 anni».

«Cade dalle scale e resta uccisa una donna di 29 anni».

PICCOLA CRONACA

«PICCOLA CRONACA».

Il giorno

Il giorno

Il giorno

Il giorno

Il giorno

Il giorno

Il giorno

Il giorno

Il giorno

Il giorno

Il giorno

Il giorno

Il giorno

Il giorno

Il giorno

Il giorno

Il giorno