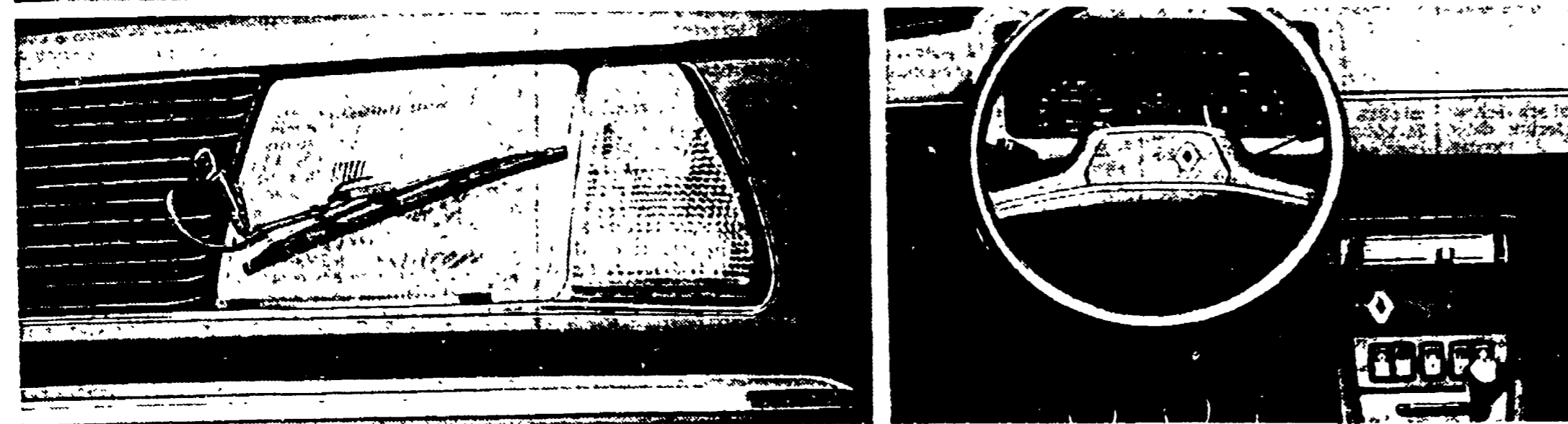
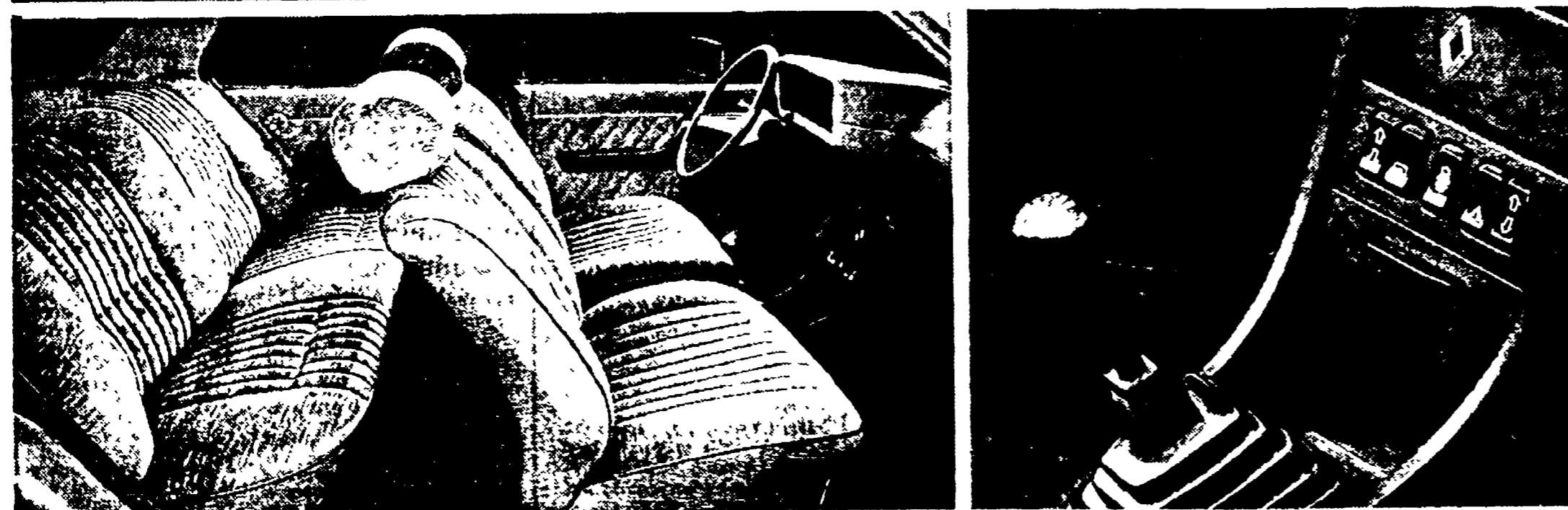
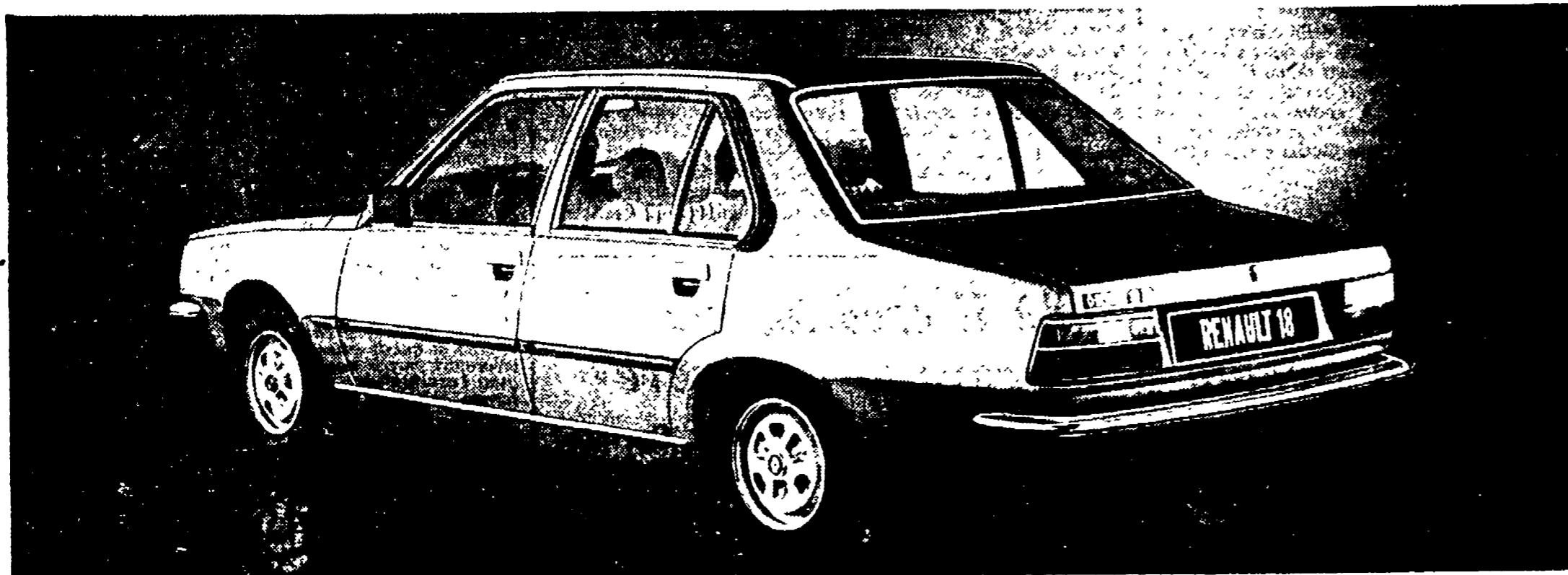




La Renault 18 è disponibile in due cilindrate e quattro versioni: 1400 cc (TL e GTL) e 1600 cc (GTS e GTS Automatica).

## Renault 18.

# Per le nuove esigenze internazionali



In tutto il mondo gli automobilisti hanno maggiori esigenze. Renault ha concepito la Renault 18 proprio per rispondere alle nuove esigenze internazionali.

Il confort della Renault 18 è ottimale per 5 persone adulte. Lo garantiscono le speciali sospensioni e la struttura dei sedili totalmente anatomici.

Grazie al coefficiente di penetrazione nell'aria più basso della categoria e al motore estremamente brillante e elastico, la Renault 18 è nel contempo veloce e sobria. Il cambio a 5 velocità (versione GTS) esalta il piacere della guida. Eccezionale l'equipaggiamento.

Le versioni GTL e GTS offrono di serie: alzacristalli elettrici anteriori, sistema elettromagnetico di chiusura e apertura simultanea delle porte, lava-tergiferi, poggiatesta regolabili, cinture autoavvolgenti, lunotto termico, cristalli azzurrati, fendinebbia posteriori, retrovisore esterno regolabile dall'interno, orologio al quarzo, faretto di lettura, predisposizione per l'autoradio.

La sicurezza è potenziata dalla trazione anteriore, dalla scocca ad assorbimento d'urto interamente in acciaio con speciale trattamento antiruggine Zincometal e dalla completa affidabilità di tutti gli organi meccanici.

Le Renault sono lubrificate con prodotti elf

### Renault 18 (1400 e 1600) in quattro versioni

Per avere maggiori informazioni sulla Renault 18 spedite questo tagliando a: Renault Italia, Cas. Post. 7256, 00100 Roma.

Desidero ricevere gratuitamente e senza impegno una documentazione completa della Renault 18.

Nome \_\_\_\_\_

Via \_\_\_\_\_

Città \_\_\_\_\_

NU 18

