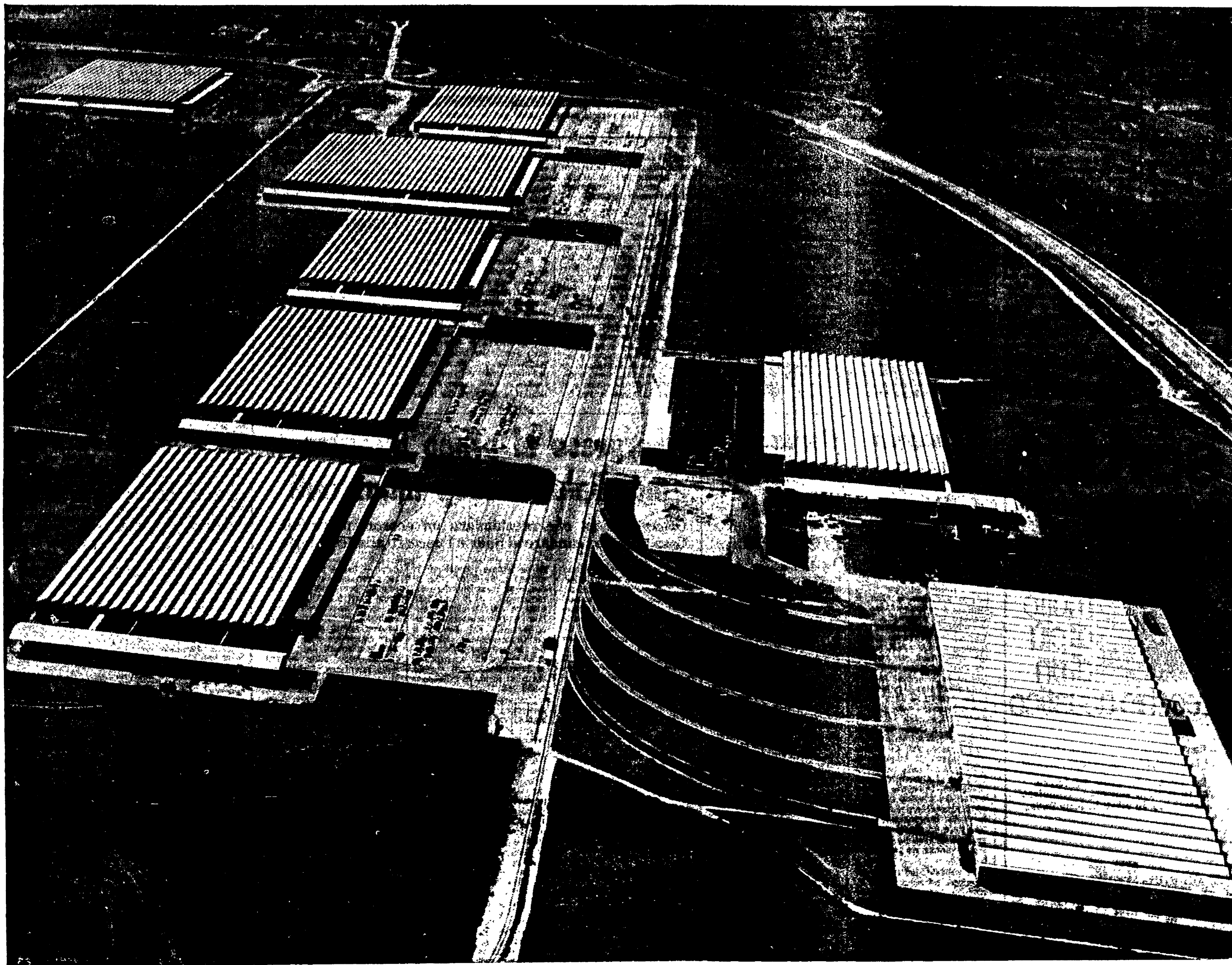


INDESIT

un contributo anche all'industrializzazione del sud Italia



In cinque anni la INDESIT ha dato corpo ed attività ad un complesso di otto stabilimenti industriali nella provincia di Caserta. Pochi dati possono esprimere le dimensioni INDESIT nel sud Italia e la qualità del suo contributo.

Gli investimenti

A tutto il luglio 1978 sono stati investiti oltre 95 miliardi di lire (65% capitali INDESIT - 35% affidamenti bancari a tasso agevolato).

La superficie

Area totale oltre 1.600.000 mq, di cui 300.000 mq coperti.

Gli occupati

Dipendenti totali 5.056 (sono residenti nel 18 Comuni del circondario).

Nel magazzino prodotti finiti e componenti si movimentano merci per un valore di oltre 150 miliardi di lire l'anno (65% esportazione)

I collegamenti

Rete ferroviaria Interna e di raccordo con le FF.SS., per 8.000 metri lineari di sviluppo. Treni di vagoni speciali INDESIT, appositamente costruiti per più rapide operazioni di carico e scarico e per ottimizzare il rapporto peso/volume della merci trasportate.

Gli impianti

Il complesso Industriale INDESIT, nell'ambito del settore, è il più moderno ed avanzato d'Europa.

Le produzioni

CINESCOPI PER TV
COMPRESSORI ERMETICI
TELEVISORI
LAVATRICI
FRIGORIFERI
CONGELATORI
RADIO, REGISTRATORI E PICCOLI ELETTRODOMESTICI

E questa è soltanto una parte della dimensione industriale INDESIT

INDESIT: una grande industria • 15 stabilimenti • 13000 dipendenti