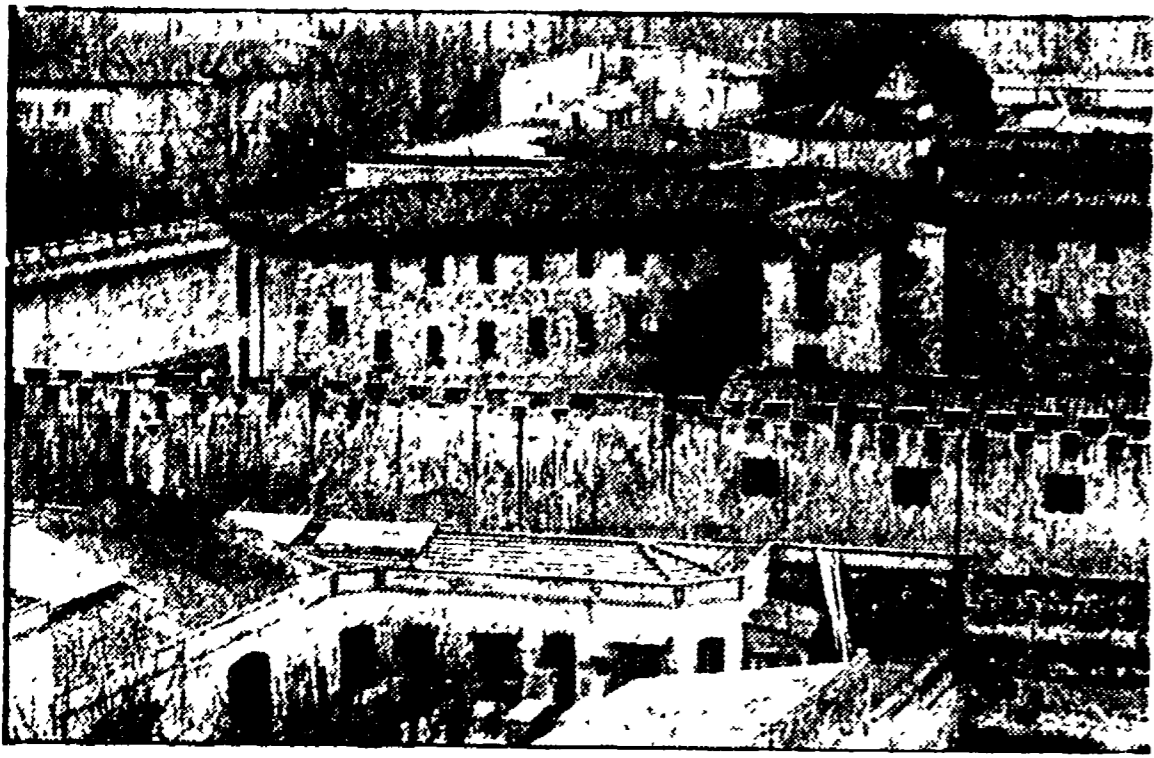


I risultati dell'indagine dei parlamentari del PCI

Un carcere che vanifica le finalità della riforma penitenziaria

Un terzo dei detenuti vive in condizioni che sono molto al di sotto dello standard minimo accettabile di vita



Il carcere fiorentino delle Murale

L'indagine condotta in quindici carceri toscane dai parlamentari del PCI e della Sinistra Indipendente...

In altri quattro il direttore - assai raramente coadiuvato da un vice direttore - svolge anche opera di supplenza in altre sedi.

Il terrorismo - che ha ben compreso quale potenziale di reclutamento sia il carcere «non vuole»...

Un convegno «concreto» per fare il punto della situazione nella provincia

Dal nostro inviato

PISTOIA - Incremento dei reati del 77 per cento negli ultimi otto anni; 18.465 reati rimasti impuniti; circa 25 mila dosi di eroina consumata nella sola Valdivevole...

5000 pistoiesi dicono la loro sui problemi della giustizia

Al forte incremento dei reati, al diffondersi della droga, non è corrisposto il rafforzarsi della struttura pubblica - I lavori si sono articolati in quattro commissioni, su magistratura, ordine pubblico, carceri e droga - Presenti rappresentanti della polizia, della magistratura, degli enti locali

Il convegno si è svolto nella sala consiliare del palazzo comunale alla presenza dei rappresentanti di tutte le forze politiche...

Il giudizio espresso dalla commissione in relazione all'andamento generale è sostanzialmente positivo se si considera che specialmente in materia penale i reati più gravi (delitti, sequestri, rapine) sono in decrescendo...

Il tessuto sociale e produttivo nella provincia comunque non è privo di problemi che creano serie difficoltà...

ORDINE PUBBLICO - La delinquenza comune è in netto aumento. I furti in particolare sono passati dai 1526 del 1970 ai 2689 del 1978.

ta, in quanto le strutture penitenziarie sono complessivamente inadeguate ad attuarla. DROGA - Secondo una stima che però appare ottimista, in provincia di Pistoia ci sarebbero circa 320-330 tossico-dipendenti...

Con l'ipotesi d'accordo raggiunta con l'Unione Industriale

Scelta perequativa del sindacato a Prato

La vertenza territoriale aperta dalle organizzazioni sindacali con l'Unione Industriale si è conclusa con la firma di un'ipotesi d'accordo...

programmatore dell'area tessile pratese. Per quanto riguarda il rinnovo dell'ipotesi d'accordo...

di perequazione», afferma Vannucci, che aggiunge: «È stata una grande scelta politica, una dimostrazione di coscienza di classe...»

ci - va giudicato non per quello che da subito, ma anche dalle prospettive che ha aperto».

può ottenere nel corso di una trattativa, e non tutti i problemi si risolvono con essa.

la fabbrica. Una conquista di grande significato sociale l'ha definita in una nota la federazione unitaria, che è va nel senso del miglioramento della qualità della vita...

La corte d'appello giudica illegittima l'esclusione di una coppia senza titolo di studio

Una battaglia vinta nel labirinto dell'adozione

Un decreto importante che riafferma alcuni criteri nella scelta dei futuri genitori

La giustizia ha tirato le orecchie alla giustizia. La corte d'appello ha ritenuto illegittimo il provvedimento del tribunale di Prato...

modo. I due scrissero recentemente una lunga lettera all'Unità, raccontando il loro caso e tutti i pericoli per cui ritenevano di essere «fisicamente e moralmente» in grado...

non accoglierla la domanda di adozione speciale. Da qui all'adozione il passo è ancora lungo.

contato (dice la Corte d'appello, sezione minorenni) delle liste d'attesa; esse stesse sarebbero infatti contrarie ai diritti del bambino da adottare.

formazione che si è fatta in una vita. La legge prescrive dei canoni severi per l'adozione, ma questi riguardano soltanto l'esistenza di uno stato matrimoniale fra i coniugi...

ta» del grado di istruzione e quindi la possibilità di insegnamento della Curia e «possa ritenersi giustificato». Tale idoneità - continua il decreto - sembra invece potersi desumere soltanto da un esame specifico ed in concreto delle condizioni di vita e dell'abito mentale dei coniugi richiedenti...

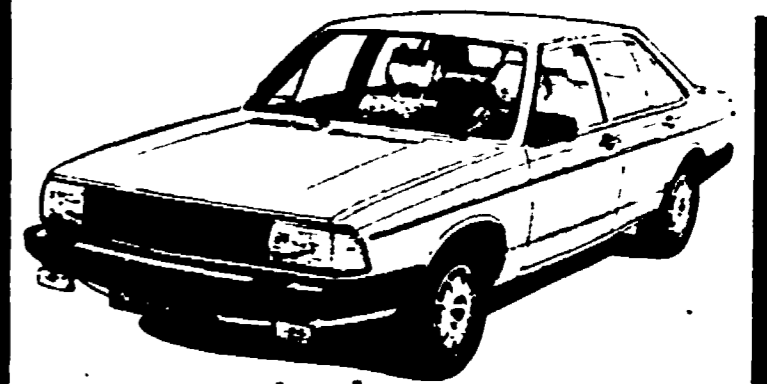
Prove e dimostrazioni presso: AUTOMPORT

Concessionaria «CITROEN»

Via Fiorentina, 1 - AREZZO Tel. 0575/357395 - 0575/21816

Audi 105D la cinque cilindri diesel che dà di più

2000cmc e cinque cilindri. 35CV DIN di potenza per litro di cilindrata. 150kmh di velocità massima, da 0 a 100kmh in 17,5 secondi. Più silenziosità, più confort, servosterzo di serie e un ricco equipaggiamento.



...e per un giro di prova vi aspetta:

LA CONCESSIONARIA: Aretina Motori di F. CALDELLI Via Bologna, 1 - AREZZO Tel. (0575) 29.991 - 354.388 del Gruppo Volkswagen

INVECE DELL'AUTO CITROEN VISA

