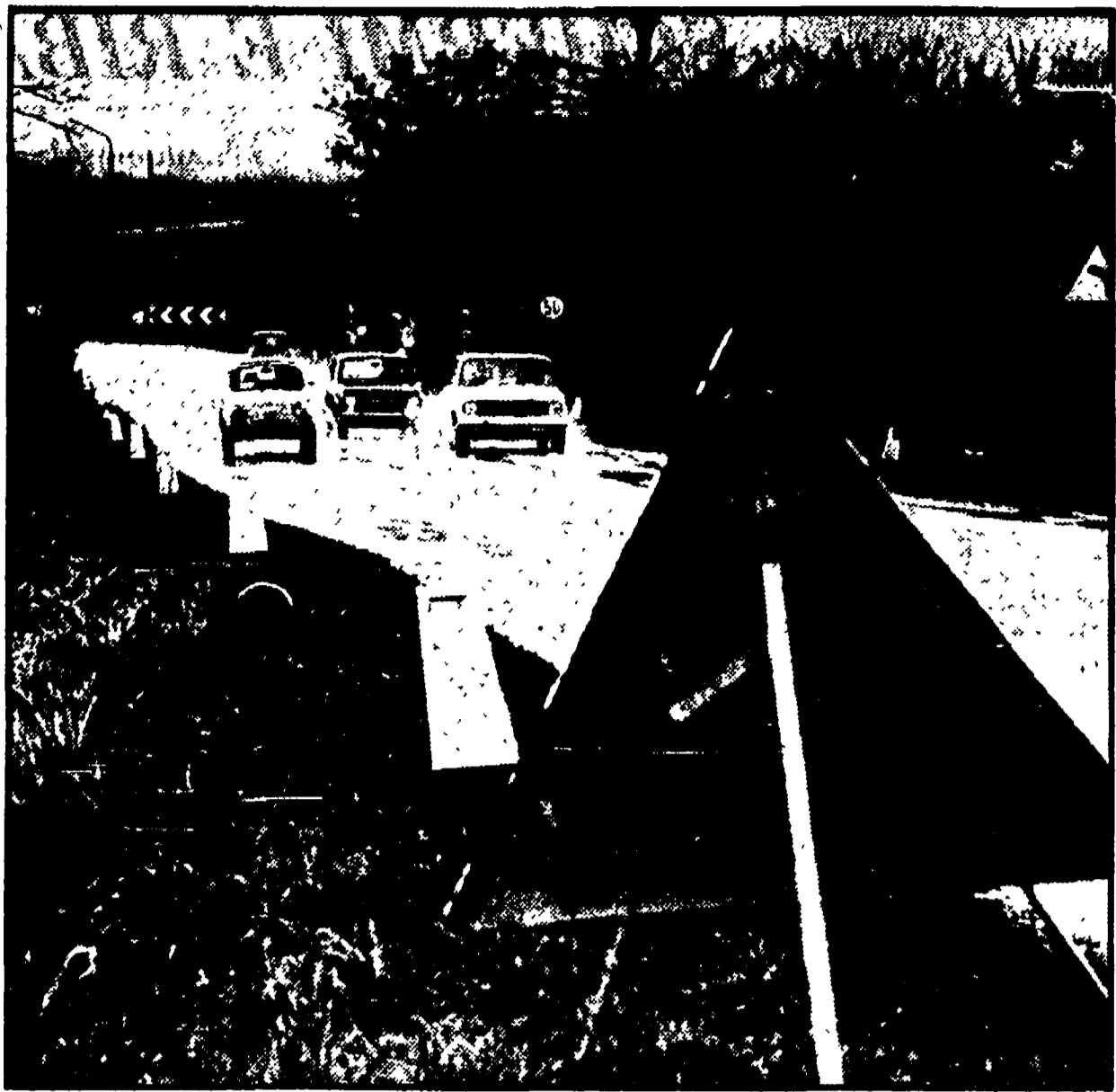


A Pietrasanta nel convento restaurato nascerà un centro di cultura

PIETRASANTA — Il Comune di Pietrasanta ha dato inizio ai lavori per il recupero artistico di un grande e importante complesso architettonico e monumentale preesistente, verso il lato monte, alla Piazza Duomo...

La Provincia di Pisa dice no allo slittamento della legge «Merli»

PISA — Il consiglio provinciale di Pisa si è dichiarato contro ogni eventualità di slittamento della legge Merli, la legge contro l'inquinamento.



Per la Cassia tutto è pronto ma il Ministro non risponde

SIENA — Ancora il ministro non risponde. Per iniziare il primo lotto di ammodernamento della Cassia in provincia di Siena è già tutto pronto: progetto, finanziamento, il tutto approvato anche dal Consiglio nazionale dell'ANAS.

Ha impedito la formazione di una Giunta unitaria, come proponeva il PCI. A Carmignano la DC cerca voti dopo aver provocato lo sfascio

Il 3 e 4 giugno si voterà anche per il Consiglio comunale - La lista dei comunisti aperta a tutte le componenti sociali - Lo scudocrociato cerca voti a destra

CARMIGNANO — Fra circa 15 giorni a Carmignano si vota anche per il rinnovo del consiglio comunale. A distanza di un anno, per la cocciuta ed ostinata opposizione della DC alla formazione di una giunta con comunisti, si vota per la seconda volta.

Il fatto non costituisce però un caso. La campagna elettorale della Democrazia cristiana è tutta impostata alla ricerca di un voto moderato senza nessuna distinzione di sorta: dai monarchici a Democrazia nazionale.

Una campagna elettorale aperta, non artificiosa, ma che viene svolta discutendo insieme ai cittadini i problemi esistenti e i programmi per il futuro.

questo campagna elettorale comunista. Un modo di essere del PCI anche durante il periodo elettorale, che si raccoglie alle esperienze amministrative svolte in precedenza, ai problemi della gente, alle loro aspirazioni.

I candidati del PCI

- Cirri Antonio (impiegato), Mazzuoli Corrado (tecnico del Pignone, indipendente), Moscatelli Graziella in Lorenzoni (lavorante a domicilio, indipendente), Palloni Giorgio (diplomato disoccupato), Rosi Claudio (operaio), Spiniello Sergio (impiegato, indipendente), Tarocchi Giovanni (artigiano), Valeri Luca (artigiano, indipendente).

Del resto il PCI a Carmignano non ha solo da presentare un programma per il futuro, ma anche da far apprezzare l'iniziativa che i comunisti hanno svolto. Se la gestione commissariale non si è tradotta in un nuovo amministrativo, è durante il suo periodo che si sono visti i problemi esistenti e i programmi per il futuro.

Dal nostro inviato PONTREMOLI — Bancarella 1979, centesimissima edizione. Nella sala del consiglio della Nuziata, completamente riportata al suo splendore (ma molti altri lavori devono essere eseguiti all'interno dell'edificio).

Ecco i finalisti del «Bancarella» e «Bancarellino»

Due stranieri e quattro italiani concorrono alla XXVII edizione - Il ritiro di Sciascia - Incontro alla «Fondazione del libro» - Come sarà la fase finale

DIECI NUOVI FIAT 190 F 35 PER LA COOPERATIVA TRATTORISTI

Sono stati consegnati dalla concessionaria FIAT Veicoli industriali «Gino Volpi» Il 3 maggio scorso la cerimonia presso la concessionaria di Stagno

«Nel quadro di un programma di potenziamento del parco veicoli, la cooperativa trattoristi del porto di Livorno, ha acquistato dieci nuovi trattori Fiat 190 F 35 che vanno ad aggiungersi ai Fiat 170 F 35 in opera nello scalo mercantile da circa un anno e mezzo. Con l'entrata in funzione del 190, acquistati dalla concessionaria Fiat Veicoli industriali per la provincia di Livorno e il settore meridionale della provincia di Pisa, di cui è titolare il dinamico sig. Gino Volpi, la cooperativa trattoristi vede arricchirsi il parco macchine con mezzi che si possono considerare pienamente moderni e attuali».

Scheda tecnica del Fiat 190 F35. MOTORE: 8 cilindri a V da 352 CV. Alesaggio mm. 145, corsa mm. 130. Cilindrata cm. cubi 17.174; potenza max 352 CV (DIN) (258,9 KW) a 2.400 giri/min.; coppia max 118 Kgm (1157 Nm) a 1200 giri/min.



FRIZIONE: è monodisco a secco da 16½ con cuscinetto radiale schermato a comando a pedale con servocomando oleopneumatico. FRENO DI STAZIONAMENTO: a manetta agente sulle ruote posteriori della motrice tramite la sezione a molla dei cilindri pneumatici.