

Finalmente operante uno strumento che imprime una svolta nel settore sanitario

Voto favorevole dei partiti della maggioranza - Un'opposizione solo strumentale quella della DC
Il lungo iter dell'accordo: dai primi contatti con l'ateneo alla discussione in commissione sanità

La convenzione con l'Università approvata dal consiglio regionale

La convenzione che regola i rapporti tra l'Università e la Regione è stata approvata ieri dal consiglio regionale: vale a dire che il problema-Policlinico trova solide basi per avviarsi a soluzione. Vale a dire che l'insegnamento della medicina non sarà più soffocato nelle scarse strutture universitarie. Vale a dire che anche i medici ospedalieri sono chiamati a pieno titolo, come del resto impone la riforma sanitaria, all'insegnamento.

Ma cosa cambia, nella realtà degli ospedali, con questo accordo? Cosa cambia nelle università? Cambia il clima, e non è poco. Si arricchisce l'insegnamento del medico, cala nelle corsie di tutti gli ospedali la cura e la ricerca, indispensabile ad aggiornare quella cura. Sparisce la «guerra» tra la categoria medica e quella ospedaliera, o meglio la dialettica tra le due sfere viene regolamentata da un accordo che poi verrà perfezionato, caso per caso, nei vari enti ospedalieri nei quali verrà a calarsi.

Cosa cambia negli ospedali cosa cambia nell'università

La Regione per le principali motivazioni di ordine sanitario e assistenziale, l'Università per le principali motivazioni di ordine didattico, e di ricerca hanno un comune interesse a convogliare i loro sforzi per una cooperazione su tutta l'area dei servizi sanitari e sociali e per tutto l'arco dei diversi gradi di formazione del personale medico e paramedico. Con questa premessa si aprono le 16 cartelle della convenzione che disciplina i rapporti tra Regione e Università sull'assistenza e la didattica.

La dichiarazione del rettore

Il professor Ruberti, ha definito l'approvazione della convenzione « un atto di grande importanza. Esso segna il momento di passaggio dalla lunga fase della trattativa a quello delle opere intese a conseguire piena funzionalità del Policlinico, a dare risposta alle esigenze di formazione pratica degli studenti, a favorire l'istaurarsi di un clima nuovo tra università e ospedali. L'università si è presentata all'accordo con il voto quasi unanime del consiglio di amministrazione su un testo concordato con il ministero della Pubblica Istruzione, in altri termini con una posizione unitaria consapevole delle difficoltà del problema e dell'esigenza di un impegno solido per risolverlo.

« Trattamenti di favore » a Fondi

La giunta è tutta dc? Allora comodi, niente commissario prefettizio Intanto il Comune resta bloccato

Strane vicende burocratico-amministrative stanno portando alla paralisi completa il comune di Fondi, in provincia di Latina. E' dal 20 aprile che nella cittadina si attende l'arrivo di un commissario prefettizio il quale, per motivi « inspiegabili », sembra essersi perso per strada. Come mai? Quale idea in proposito, veramente, a Fondi i cittadini ce l'hanno: finché non arriva il commissario le redini del comune continua a reggerle la giunta monocolore dc (proprio quella che con la sua incapacità ha reso necessaria la soluzione commissariale) e questo fatto, evidentemente, non deve dispiacere troppo neppure in Prefettura. Intanto la vita del comune è bloccata.

Dalla Regione 15 miliardi per il diritto allo studio
La Regione ha approvato la legge che stanza 15 miliardi per l'attuazione del diritto allo studio. Il provvedimento riveste un'importanza decisiva in quanto viene stabilita la programmazione degli interventi, anche attraverso la collaborazione degli organi collegiali.

L'assemblea regionale dei quadri della Fillea-Cgil con Luciano Lama

Anche con il voto per battere la linea Carli

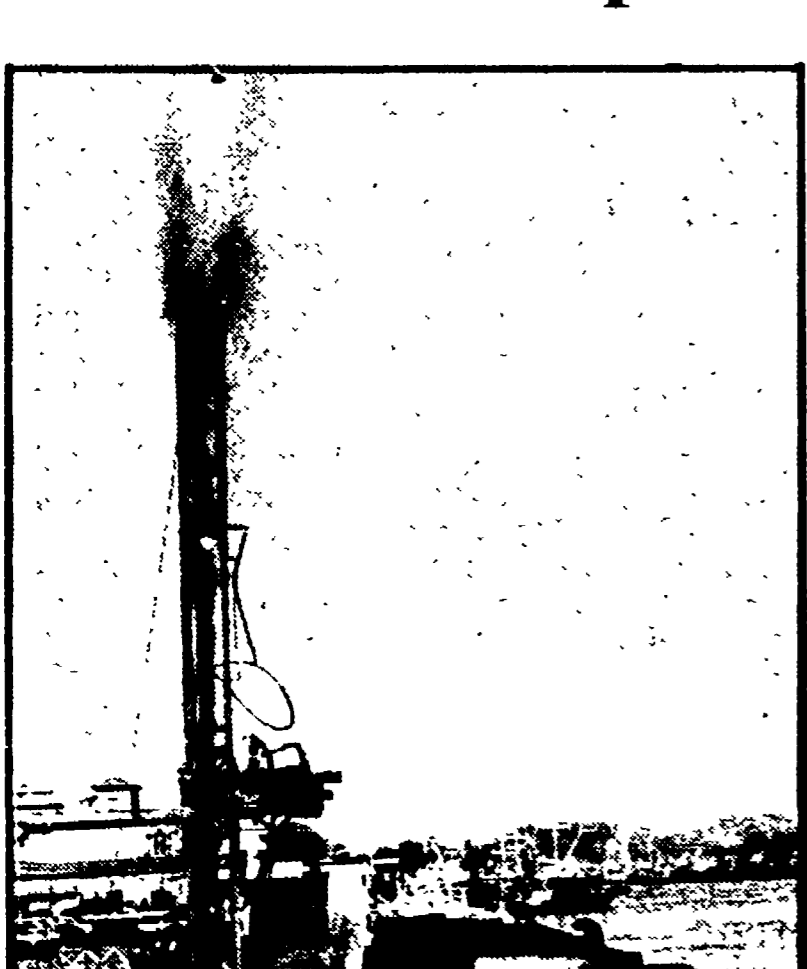
Il segretario generale della CGIL: le « mance » che qualcuno vuole concedere a certi settori del pubblico impiego sono un attentato al governo dell'economia - La via della ripresa produttiva

Facciamo il punto. I contratti sono fermi da mesi e siamo alla vigilia delle elezioni. Il sindacato, allora, « smobilita ». Se ne riparla dopo? « No, perché Carli punta anche su questa elezione, punta a uno spostamento a destra per dare forza ai suoi rifugi al tavolo delle trattative ». « No, perché anche la campagna elettorale serve per battere la linea della Confindustria ». Duecento delegati di tutti i settori (Lazio ieri si sono incontrati nel cinema Palazzo, a San Lorenzo. Assieme ai dirigenti della categoria e della Federazione cattolica italiana (cerano Luciano Lama, segretario generale della Cgil, Valeriano Giorgi, segretario

generale aggiunto della Fillea, Santino Picchetti, segretario della Camera del Lavoro) hanno discusso cinque ore di tutto quello che c'è sul tappeto. I rinnovi contrattuali, le elezioni, il terrorismo, la riforma organizzativa della Cgil (tra l'altro è stato discusso il progetto di legge regionale ha sfondato il muro dei 46 mila iscritti). Troppa carne al fuoco? Forse, ma a giudicare dal tono e dal numero di interventi è stato una discussione di cui c'era bisogno da tempo.

padronato ha scatenato una campagna antipopolare e antisindacale, come ha detto Valeriano Giorgi, « il padronato vuole punire » il movimento per le conquiste di questi anni, come ha aggiunto Luciano Lama. Carli e C. attendono il risultato elettorale. Si auspica, più o meno scoperchiamento, un ridimensionamento delle forze politiche che si richiamano al movimento operaio. Hanno votato per i sindacati, vogliono cedere di meno sui contratti ma hanno anche una ragione di prospettiva, vogliono limitare il peso che il sindacato ha assunto nella società.

Il soffione non « soffia » più



Per dividere giovani e classe operaia le forze reazionarie hanno lavorato pesantemente in questi ultimi anni: a questo disegno si deve rispondere subito, con forza. E si deve cominciare con il voto del 3 e del 10 giugno. L'affermazione è stata fatta un po' da tutti, l'altro ieri, al dibattito su lotte operaie e giovani organizzato da « La città futura », periodico della FCGI. Era scontato, certo, che il « dato » elettorale avesse un ruolo in una discussione del genere. Ma il dibattito non si è fermato qui. I giovani intervenuti, i compagni Canullo, Bettini e Garavini hanno messo moleto carne al fuoco: le lotte dei giovani, l'esperienza difficile ma fondamentale del leghismo, il blocco padronale alla « 28 », i contratti operai.

Il dibattito con Garavini organizzato da « La città futura »

Perché deve vincere la lotta delle leghe

La risposta della DC è del padronato alla linea dell'Eur, una linea che punta prima di tutto all'occupazione giovanile, alla programmazione allo sfruttamento razionale delle risorse. Si è risposto con lavoro nero, il decentramento, il risultato è una situazione drammatica per masse enormi di giovani, in cui ha fatto la sua parte il terrorismo, la violenza, l'ideologia del riscatto. Anche l'esperienza della « 28 » è, a questo riguardo, illuminante: il dato importante, della iscrizione in massa alle leghe giovanili è stato volutamente « umiliato » dalle volontà politiche del padronato. Non è un caso, che a « dare lavoro ai giovani » la « 28 » sono stati soltanto i comuni e le regioni, e le

provincie democratiche. I posti di lavoro ottenuti con l'applicazione della legge nelle industrie private sono stati una miseria. Solo questione di opposizione padronale o anche ritardi del sindacato? I giovani presenti lo hanno chiesto proprio ai compagni Garavini e Canullo. E' grande tema delle leghe dei disoccupati: una esperienza assolutamente fondamentale di questi anni che ha costituito di fatto l'unica vera cerniera tra le lotte dei lavoratori e quelle dei giovani. Questa esperienza va rinnovata e allargata. In questa prospettiva le elezioni non sono certo un dato « esterno ». Il voto al partito operaio può essere, in un modo detto in molti - un rispostato a chi tenta con tutti i mezzi (primo fra tutti quello del terrorismo) di separare giovani e classe operaia. E può essere una risposta anche a chi attacca la lotta, difficile, dei sindacati unitari: da una parte accusandoli di « comprimere » i rivendimenti, le rivendicazioni salariali e dall'altra dicendo che il sindacato non fa che difendere gli interessi soltanto dei « garantiti ». Una contraddizione grossolana ma che ha avuto una certa presa in alcune fasce di giovani.

CENTRO ROMANO DI LINGUA E LETTERATURA RUSSA

CORSI DI LINGUA RUSSA

CORSI DI 4 ANNI CORSO DI SPECIALIZZAZIONE CORSI PER BAMBINI E RAGAZZI LABORATORIO LINGUISTICO BIBLIOTECA CINTECA BORSE DI STUDIO IN URSS VIAGGI

SEMINARIO ESTIVO DI LINGUA RUSSA SANTA SEVERA (Litorale romano) 2-16 settembre

Le iscrizioni sono aperte

ASSOCIAZIONE ITALIA-URSS ROMA - Piazza della Repubblica 7 (Esedra) Telefono 464570 orario di segreteria 9-12,30 e 15-19



Due assemblee con i lavoratori alla Casaccia e alla sede centrale

Ippolito torna al Cnen, come candidato

Dopo sedici anni Felice Ippolito è tornato a Casaccia, condannato in seguito ad un processo montato e strumentalizzato per finalità sicuramente non scientifiche, si è candidato di nuovo con i dipendenti del Cnen, molti dei quali suoi ex collaboratori. L'ha fatto nel corso di due comizi, uno tenuto sul piazzale davanti al centro di studi di Casaccia, l'altro nell'atrio della sede centrale dell'ente atomico. Candidato indipendente nel le liste del Pci, Ippolito rappresenta quella fascia di tecnici qualificati, di cui, nel recente passato, il potere economico ha tentato di liberarsi, non badando eccessivamente ai mezzi. Era prevedibile che nel colloquio con

lavoratori del Cnen il proposito di Ippolito era di esprimere il suo carattere estroverso, richiamare l'episodio giudiziario che praticamente sanzionò lo stato di virtuale paralisi del settore nucleare italiano. Anche se nel presente momento della tecnologia esistono preoccupazioni sui rischi industriali dell'energia nucleare, non è dubbio che il processo Ippolito ha rappresentato, per l'industria nucleare italiana, una pesante penalità, della quale, in termini economici, ora, più che mai si risente. Non ha creato nessun imbarazzo - anzi, ha rivelato solo tutta la miseria politica, l'ipotesi di chi (probabilmente i GIP democristiani) ha voluto salutare l'arrivo di Ippolito al Cnen affiggendo un cartello di « candidato ». Ippolito ha sostenuto che, pur nella giusta considerazione che deve darsi ai fattori di sicurezza, l'energia nucleare rappresenta un passaggio obbligato, e ha sottolineato che lo sbando del settore nucleare nel 1963 non fu certo decretato per ragioni di sicurezza, ma per servire obiettivi più « oscuri » - nel senso del petrolio - finalità.

PER CRESIME - COMUNIONI - MATRIMONI

UN'IDEA PER UN UTILE REGALO!

offerta speciale - sino al 31 maggio IVA compresa - franco in magazzino
A PREZZI FAVOLOSIAMENTE BASSI
Radioregistratore Philips corr. bott. Off. Fil. 99.000
Registratori a cassette giapponesi C. Bert. 27.900
Radio ovale Off. Fil. 27.900
Gradiatore stereo 10 watt/canali camb. autom. 29.000
Fonoregista corr. bott. 29.000
Televisore portatile 12" 9 canali 99.000
Televisore portatile 17" 12 canali 145.000
Televisore portatile 20" 8 canali 149.000
Televisore portatile 24" 8 canali 149.000
Televisore colore 14" 12 canali 349.000
Televisore colore 22" 12 canali c/telem. 525.000
Televisore colore 26" 12 canali 599.000
Televisore colore 28" 16 canali c/telem. 599.000
Frigg. 140 lt. 99.000
Frigg. 275 lt. due porte C/ristor. 4 stelle 179.000
Congelatore 190 l. freezer 159.000
Cappellatore 210 l. 199.000
Lavastoviglie 6 caperti vasca inox 173.000
Lavastoviglie 12 caperti vasca inox 209.000
Lettore stereofonico Philips corr. bott. Off. Fil. 99.000
Registratori a cassette giapponesi C. Bert. 27.900
Radio ovale Off. Fil. 27.900
Gradiatore stereo 10 watt/canali camb. autom. 29.000
Fonoregista corr. bott. 29.000
Televisore portatile 12" 9 canali 99.000
Televisore portatile 17" 12 canali 145.000
Televisore portatile 20" 8 canali 149.000
Televisore portatile 24" 8 canali 149.000
Televisore colore 14" 12 canali 349.000
Televisore colore 22" 12 canali c/telem. 525.000
Televisore colore 26" 12 canali 599.000
Televisore colore 28" 16 canali c/telem. 599.000
Frigg. 140 lt. 99.000
Frigg. 275 lt. due porte C/ristor. 4 stelle 179.000
Congelatore 190 l. freezer 159.000
Cappellatore 210 l. 199.000
Lavastoviglie 6 caperti vasca inox 173.000
Lavastoviglie 12 caperti vasca inox 209.000
Lettore stereofonico Philips corr. bott. Off. Fil. 99.000
Registratori a cassette giapponesi C. Bert. 27.900
Radio ovale Off. Fil. 27.900
Gradiatore stereo 10 watt/canali camb. autom. 29.000
Fonoregista corr. bott. 29.000
Televisore portatile 12" 9 canali 99.000
Televisore portatile 17" 12 canali 145.000
Televisore portatile 20" 8 canali 149.000
Televisore portatile 24" 8 canali 149.000
Televisore colore 14" 12 canali 349.000
Televisore colore 22" 12 canali c/telem. 525.000
Televisore colore 26" 12 canali 599.000
Televisore colore 28" 16 canali c/telem. 599.000
Frigg. 140 lt. 99.000
Frigg. 275 lt. due porte C/ristor. 4 stelle 179.000
Congelatore 190 l. freezer 159.000
Cappellatore 210 l. 199.000
Lavastoviglie 6 caperti vasca inox 173.000
Lavastoviglie 12 caperti vasca inox 209.000
Lettore stereofonico Philips corr. bott. Off. Fil. 99.000
Registratori a cassette giapponesi C. Bert. 27.900
Radio ovale Off. Fil. 27.900
Gradiatore stereo 10 watt/canali camb. autom. 29.000
Fonoregista corr. bott. 29.000
Televisore portatile 12" 9 canali 99.000
Televisore portatile 17" 12 canali 145.000
Televisore portatile 20" 8 canali 149.000
Televisore portatile 24" 8 canali 149.000
Televisore colore 14" 12 canali 349.000
Televisore colore 22" 12 canali c/telem. 525.000
Televisore colore 26" 12 canali 599.000
Televisore colore 28" 16 canali c/telem. 599.000
Frigg. 140 lt. 99.000
Frigg. 275 lt. due porte C/ristor. 4 stelle 179.000
Congelatore 190 l. freezer 159.000
Cappellatore 210 l. 199.000
Lavastoviglie 6 caperti vasca inox 173.000
Lavastoviglie 12 caperti vasca inox 209.000
Lettore stereofonico Philips corr. bott. Off. Fil. 99.000
Registratori a cassette giapponesi C. Bert. 27.900
Radio ovale Off. Fil. 27.900
Gradiatore stereo 10 watt/canali camb. autom. 29.000
Fonoregista corr. bott. 29.000
Televisore portatile 12" 9 canali 99.000
Televisore portatile 17" 12 canali 145.000
Televisore portatile 20" 8 canali 149.000
Televisore portatile 24" 8 canali 149.000
Televisore colore 14" 12 canali 349.000
Televisore colore 22" 12 canali c/telem. 525.000
Televisore colore 26" 12 canali 599.000
Televisore colore 28" 16 canali c/telem. 599.000
Frigg. 140 lt. 99.000
Frigg. 275 lt. due porte C/ristor. 4 stelle 179.000
Congelatore 190 l. freezer 159.000
Cappellatore 210 l. 199.000
Lavastoviglie 6 caperti vasca inox 173.000
Lavastoviglie 12 caperti vasca inox 209.000
Lettore stereofonico Philips corr. bott. Off. Fil. 99.000
Registratori a cassette giapponesi C. Bert. 27.900
Radio ovale Off. Fil. 27.900
Gradiatore stereo 10 watt/canali camb. autom. 29.000
Fonoregista corr. bott. 29.000
Televisore portatile 12" 9 canali 99.000
Televisore portatile 17" 12 canali 145.000
Televisore portatile 20" 8 canali 149.000
Televisore portatile 24" 8 canali 149.000
Televisore colore 14" 12 canali 349.000
Televisore colore 22" 12 canali c/telem. 525.000
Televisore colore 26" 12 canali 599.000
Televisore colore 28" 16 canali c/telem. 599.000
Frigg. 140 lt. 99.000
Frigg. 275 lt. due porte C/ristor. 4 stelle 179.000
Congelatore 190 l. freezer 159.000
Cappellatore 210 l. 199.000
Lavastoviglie 6 caperti vasca inox 173.000
Lavastoviglie 12 caperti vasca inox 209.000
Lettore stereofonico Philips corr. bott. Off. Fil. 99.000
Registratori a cassette giapponesi C. Bert. 27.900
Radio ovale Off. Fil. 27.900
Gradiatore stereo 10 watt/canali camb. autom. 29.000
Fonoregista corr. bott. 29.000
Televisore portatile 12" 9 canali 99.000
Televisore portatile 17" 12 canali 145.000
Televisore portatile 20" 8 canali 149.000
Televisore portatile 24" 8 canali 149.000
Televisore colore 14" 12 canali 349.000
Televisore colore 22" 12 canali c/telem. 525.000
Televisore colore 26" 12 canali 599.000
Televisore colore 28" 16 canali c/telem. 599.000
Frigg. 140 lt. 99.000
Frigg. 275 lt. due porte C/ristor. 4 stelle 179.000
Congelatore 190 l. freezer 159.000
Cappellatore 210 l. 199.000
Lavastoviglie 6 caperti vasca inox 173.000
Lavastoviglie 12 caperti vasca inox 209.000
Lettore stereofonico Philips corr. bott. Off. Fil. 99.000
Registratori a cassette giapponesi C. Bert. 27.900
Radio ovale Off. Fil. 27.900
Gradiatore stereo 10 watt/canali camb. autom. 29.000
Fonoregista corr. bott. 29.000
Televisore portatile 12" 9 canali 99.000
Televisore portatile 17" 12 canali 145.000
Televisore portatile 20" 8 canali 149.000
Televisore portatile 24" 8 canali 149.000
Televisore colore 14" 12 canali 349.000
Televisore colore 22" 12 canali c/telem. 525.000
Televisore colore 26" 12 canali 599.000
Televisore colore 28" 16 canali c/telem. 599.000
Frigg. 140 lt. 99.000
Frigg. 275 lt. due porte C/ristor. 4 stelle 179.000
Congelatore 190 l. freezer 159.000
Cappellatore 210 l. 199.000
Lavastoviglie 6 caperti vasca inox 173.000
Lavastoviglie 12 caperti vasca inox 209.000
Lettore stereofonico Philips corr. bott. Off. Fil. 99.000
Registratori a cassette giapponesi C. Bert. 27.900
Radio ovale Off. Fil. 27.900
Gradiatore stereo 10 watt/canali camb. autom. 29.000
Fonoregista corr. bott. 29.000
Televisore portatile 12" 9 canali 99.000
Televisore portatile 17" 12 canali 145.000
Televisore portatile 20" 8 canali 149.000
Televisore portatile 24" 8 canali 149.000
Televisore colore 14" 12 canali 349.000
Televisore colore 22" 12 canali c/telem. 525.000
Televisore colore 26" 12 canali 599.000
Televisore colore 28" 16 canali c/telem. 599.000
Frigg. 140 lt. 99.000
Frigg. 275 lt. due porte C/ristor. 4 stelle 179.000
Congelatore 190 l. freezer 159.000
Cappellatore 210 l. 199.000
Lavastoviglie 6 caperti vasca inox 173.000
Lavastoviglie 12 caperti vasca inox 209.000
Lettore stereofonico Philips corr. bott. Off. Fil. 99.000
Registratori a cassette giapponesi C. Bert. 27.900
Radio ovale Off. Fil. 27.900
Gradiatore stereo 10 watt/canali camb. autom. 29.000
Fonoregista corr. bott. 29.000
Televisore portatile 12" 9 canali 99.000
Televisore portatile 17" 12 canali 145.000
Televisore portatile 20" 8 canali 149.000
Televisore portatile 24" 8 canali 149.000
Televisore colore 14" 12 canali 349.000
Televisore colore 22" 12 canali c/telem. 525.000
Televisore colore 26" 12 canali 599.000
Televisore colore 28" 16 canali c/telem. 599.000
Frigg. 140 lt. 99.000
Frigg. 275 lt. due porte C/ristor. 4 stelle 179.000
Congelatore 190 l. freezer 159.000
Cappellatore 210 l. 199.000
Lavastoviglie 6 caperti vasca inox 173.000
Lavastoviglie 12 caperti vasca inox 209.000
Lettore stereofonico Philips corr. bott. Off. Fil. 99.000
Registratori a cassette giapponesi C. Bert. 27.900
Radio ovale Off. Fil. 27.900
Gradiatore stereo 10 watt/canali camb. autom. 29.000
Fonoregista corr. bott. 29.000
Televisore portatile 12" 9 canali 99.000
Televisore portatile 17" 12 canali 145.000
Televisore portatile 20" 8 canali 149.000
Televisore portatile 24" 8 canali 149.000
Televisore colore 14" 12 canali 349.000
Televisore colore 22" 12 canali c/telem. 525.000
Televisore colore 26" 12 canali 599.000
Televisore colore 28" 16 canali c/telem. 599.000
Frigg. 140 lt. 99.000
Frigg. 275 lt. due porte C/ristor. 4 stelle 179.000
Congelatore 190 l. freezer 159.000
Cappellatore 210 l. 199.000
Lavastoviglie 6 caperti vasca inox 173.000
Lavastoviglie 12 caperti vasca inox 209.000
Lettore stereofonico Philips corr. bott. Off. Fil. 99.000
Registratori a cassette giapponesi C. Bert. 27.900
Radio ovale Off. Fil. 27.900
Gradiatore stereo 10 watt/canali camb. autom. 29.000
Fonoregista corr. bott. 29.000
Televisore portatile 12" 9 canali 99.000
Televisore portatile 17" 12 canali 145.000
Televisore portatile 20" 8 canali 149.000
Televisore portatile 24" 8 canali 149.000
Televisore colore 14" 12 canali 349.000
Televisore colore 22" 12 canali c/telem. 525.000
Televisore colore 26" 12 canali 599.000
Televisore colore 28" 16 canali c/telem. 599.000
Frigg. 140 lt. 99.000
Frigg. 275 lt. due porte C/ristor. 4 stelle 179.000
Congelatore 190 l. freezer 159.000
Cappellatore 210 l. 199.000
Lavastoviglie 6 caperti vasca inox 173.000
Lavastoviglie 12 caperti vasca inox 209.000
Lettore stereofonico Philips corr. bott. Off. Fil. 99.000
Registratori a cassette giapponesi C. Bert. 27.900
Radio ovale Off. Fil. 27.900
Gradiatore stereo 10 watt/canali camb. autom. 29.000
Fonoregista corr. bott. 29.000
Televisore portatile 12" 9 canali 99.000
Televisore portatile 17" 12 canali 145.000
Televisore portatile 20" 8 canali 149.000
Televisore portatile 24" 8 canali 149.000
Televisore colore 14" 12 canali 349.000
Televisore colore 22" 12 canali c/telem. 525.000
Televisore colore 26" 12 canali 599.000
Televisore colore 28" 16 canali c/telem. 599.000
Frigg. 140 lt. 99.000
Frigg. 275 lt. due porte C/ristor. 4 stelle 179.000
Congelatore 190 l. freezer 159.000
Cappellatore 210 l. 199.000
Lavastoviglie 6 caperti vasca inox 173.000
Lavastoviglie 12 caperti vasca inox 209.000
Lettore stereofonico Philips corr. bott. Off. Fil. 99.000
Registratori a cassette giapponesi C. Bert. 27.900
Radio ovale Off. Fil. 27.900
Gradiatore stereo 10 watt/canali camb. autom. 29.000
Fonoregista corr. bott. 29.000
Televisore portatile 12" 9 canali 99.000
Televisore portatile 17" 12 canali 145.000
Televisore portatile 20" 8 canali 149.000
Televisore portatile 24" 8 canali 149.000
Televisore colore 14" 12 canali 349.000
Televisore colore 22" 12 canali c/telem. 525.000
Televisore colore 26" 12 canali 599.000
Televisore colore 28" 16 canali c/telem. 599.000
Frigg. 140 lt. 99.000
Frigg. 275 lt. due porte C/ristor. 4 stelle 179.000
Congelatore 190 l. freezer 159.000
Cappellatore 210 l. 199.000
Lavastoviglie 6 caperti vasca inox 173.000
Lavastoviglie 12 caperti vasca inox 209.000
Lettore stereofonico Philips corr. bott. Off. Fil. 99.000
Registratori a cassette giapponesi C. Bert. 27.900
Radio ovale Off. Fil. 27.900
Gradiatore stereo 10 watt/canali camb. autom. 29.000
Fonoregista corr. bott. 29.000
Televisore portatile 12" 9 canali 99.000
Televisore portatile 17" 12 canali 145.000
Televisore portatile 20" 8 canali 149.000
Televisore portatile 24" 8 canali 149.000
Televisore colore 14" 12 canali 349.000
Televisore colore 22" 12 canali c/telem. 525.000
Televisore colore 26" 12 canali 599.000
Televisore colore 28" 16 canali c/telem. 599.000
Frigg. 140 lt. 99.000
Frigg. 275 lt. due porte C/ristor. 4 stelle 179.000
Congelatore 190 l. freezer 159.000
Cappellatore 210 l. 199.000
Lavastoviglie 6 caperti vasca inox 173.000
Lavastoviglie 12 caperti vasca inox 209.000
Lettore stereofonico Philips corr. bott. Off. Fil. 99.000
Registratori a cassette giapponesi C. Bert. 27.900
Radio ovale Off. Fil. 27.900
Gradiatore stereo 10 watt/canali camb. autom. 29.000
Fonoregista corr. bott. 29.000
Televisore portatile 12" 9 canali 99.000
Televisore portatile 17" 12 canali 145.000
Televisore portatile 20" 8 canali 149.000
Televisore portatile 24" 8 canali 149.000
Televisore colore 14" 12 canali 349.000
Televisore colore 22" 12 canali c/telem. 525.000
Televisore colore 26" 12 canali 599.000
Televisore colore 28" 16 canali c/telem. 599.000
Frigg. 140 lt. 99.000
Frigg. 275 lt. due porte C/ristor. 4 stelle 179.000
Congelatore 190 l. freezer 159.000
Cappellatore 210 l. 199.000
Lavastoviglie 6 caperti vasca inox 173.000
Lavastoviglie 12 caperti vasca inox 209.000
Lettore stereofonico Philips corr. bott. Off. Fil. 99.000
Registratori a cassette giapponesi C. Bert. 27.900
Radio ovale Off. Fil. 27.900
Gradiatore stereo 10 watt/canali camb. autom. 29.000
Fonoregista corr. bott. 29.000
Televisore portatile 12" 9 canali 99.000
Televisore portatile 17" 12 canali 145.000
Televisore portatile 20" 8 canali 149.000
Televisore portatile 24" 8 canali 149.000
Televisore colore 14" 12 canali 349.000
Televisore colore 22" 12 canali c/telem. 525.000
Televisore colore 26" 12 canali 599.000
Televisore colore 28" 16 canali c/telem. 599.000
Frigg. 140 lt. 99.000
Frigg. 275 lt. due porte C/ristor. 4 stelle 179.000
Congelatore 190 l. freezer 159.000
Cappellatore 210 l. 199.000
Lavastoviglie 6 caperti vasca inox 173.000
Lavastoviglie 12 caperti vasca inox 209.000
Lettore stereofonico Philips corr. bott. Off. Fil. 99.000
Registratori a cassette giapponesi C. Bert. 27.900
Radio ovale Off. Fil. 27.900
Gradiatore stereo 10 watt/canali camb. autom. 29.000
Fonoregista corr. bott. 29.000
Televisore portatile 12" 9 canali 99.000
Televisore portatile 17" 12 canali 145.000
Televisore portatile 20" 8 canali 149.000
Televisore portatile 24" 8 canali 149.000
Televisore colore 14" 12 canali 349.000
Televisore colore 22" 12 canali c/telem. 525.000
Televisore colore 26" 12 canali 599.000
Televisore colore 28" 16 canali c/telem. 599.000
Frigg. 140 lt. 99.000
Frigg. 275 lt. due porte C/ristor. 4 stelle 179.000
Congelatore 190 l. freezer 159.000
Cappellatore 210 l. 199.000
Lavastoviglie 6 caperti vasca inox 173.000
Lavastoviglie 12 caperti vasca inox 209.000
Lettore stereofonico Philips corr. bott. Off. Fil. 99.000
Registratori a cassette giapponesi C. Bert. 27.900
Radio ovale Off. Fil. 27.900
Gradiatore stereo 10 watt/canali camb. autom. 29.000
Fonoregista corr. bott. 29.000
Televisore portatile 12" 9 canali 99.000
Televisore portatile 17" 12 canali 145.000
Televisore portatile 20" 8 canali 149.000
Televisore portatile 24" 8 canali 149.000
Televisore colore 14" 12 canali 349.000
Televisore colore 22" 12 canali c/telem. 525.000
Televisore colore 26" 12 canali 599.000
Televisore colore 28" 16 canali c/telem. 599.000
Frigg. 140 lt. 99.000
Frigg. 275 lt. due porte C/ristor. 4 stelle 179.000
Congelatore 190 l. freezer 159.000
Cappellatore 210 l. 199.000
Lavastoviglie 6 caperti vasca inox 173.000
Lavastoviglie 12 caperti vasca inox 209.000
Lettore stereofonico Philips corr. bott. Off. Fil. 99.000
Registratori a cassette giapponesi C. Bert. 27.900
Radio ovale Off. Fil. 27.900
Gradiatore stereo 10 watt/canali camb. autom. 29.000
Fonoregista corr. bott. 29.000
Televisore portatile 12" 9 canali 99.000
Televisore portatile 17" 12 canali 145.000
Televisore portatile 20" 8 canali 149.000
Televisore portatile 24" 8 canali 149.000
Televisore colore 14" 12 canali 349.000
Televisore colore 22" 12 canali c/telem. 525.000
Televisore colore 26" 12 canali 599.000
Televisore colore 28" 16 canali c/telem. 599.000
Frigg. 140 lt. 99.000
Frigg. 275 lt. due porte C/ristor. 4 stelle 179.000
Congelatore 190 l. freezer 159.000
Cappellatore 210 l. 199.000
Lavastoviglie 6 caperti vasca inox 173.000
Lavastoviglie 12 caperti vasca inox 209.000
Lettore stereofonico Philips corr. bott. Off. Fil. 99.000
Registratori a cassette giapponesi C. Bert. 27.900
Radio ovale Off. Fil. 27.900
Gradiatore stereo 10 watt/canali camb. autom. 29.000
Fonoregista corr. bott. 29.000
Televisore portatile 12" 9 canali 99.000
Televisore portatile 17" 12 canali 145.000
Televisore portatile 20" 8 canali 149.000
Televisore portatile 24" 8 canali 149.000
Televisore colore 14" 12 canali 349.000
Televisore colore 22" 12 canali c/telem. 525.000
Televisore colore 26" 12 canali 599.000
Televisore colore 28" 16 canali c/telem. 599.000
Frigg. 140 lt. 99.000
Frigg. 275 lt. due porte C/ristor. 4 stelle 179.000
Congelatore 190 l. freezer 15