

E' bello campeggiare

La bella stagione ci ripropone il consueto tema di ogni anno: quello delle vacanze. Prezzi e situazione economica non favorevole suggeriscono una ragionata programmazione del nostro tempo libero.

I mille modi di affrontare il Plen Air

Gli schemi della vita d'oggi, giorno ci hanno, purtroppo, disabituato a fruire nel modo più umano e più vero di tutto quanto la natura ci mette a disposizione. Anche le vacanze ed il tempo libero in genere sono, ormai, stimolo per un frenetico ritmo consumistico. Da un po' di tempo a questa parte, tuttavia, si assiste ad un crescente ritorno alla natura. E' questa una logica esigenza che trova nei modi di vita all'aperto ideale espressione.

La Trigano è una delle maggiori case europee specializzate nella produzione e nella commercializzazione di prodotti ricreazionali, e nel Plen Air ha posto tutta la sua filosofia industriale. Con alle spalle tutta la potenza di grossi gruppi finanziari, la Trigano è presente in Italia con una importante filiale operativa che distribuisce sul mercato una serie veramente molto completa di eccellenti e collaudati prodotti. Essi vanno dalla più sofisticata caravan residenziale, ai carrelli tenda, alle caravans pieghevoli, agli accessori più minuti. Vedremo, in questa pagina, che abbiamo intitolato con lo slogan abituale della grande Casa, di dare una panoramica sufficientemente esauriente dei prodotti. La Trigano ha studiato appositamente per il mercato italiano tutta una serie di proposte alternative ma complementari alla propria produzione, modifiche che vanno dallo studio del design affidato ad esperti creativi, alle forme ed ai colori degli arredi, agli allestimenti particolarmente graditi al nostro mercato; rimane comune a tutta la produzione internazionale la superiore qualità di base.

RIGI-PLIANTES

Così la Esterel definisce le proprie caravans

Esterel è ormai divenuto sinonimo di caravans pieghevoli. Con oltre 25.000 pezzi prodotti in tredici anni questa azienda è sicuramente al vertice della produzione europea. Il fatto che anch'essi si riducono in fase di chiusura a questo tipo, risiede in due punti fondamentali: la grande facilità di parcheggio e le prestazioni stradali che la rendono quasi simile, come stabilità e maneggevolezza, ad una semplice appendice. Inoltre la mancanza di "effetto vela" non induce perdite di velocità ed elevati consumi di carburante. Un mezzo di questo tipo, inoltre, si monta veramente in pochi secondi: valga il record di 2 clowns che nell'ambito di una manifestazione promozionale svolta in un circo, hanno effettuato l'operazione in circa 30 secondi. La Esterel ha raggiunto un grado di perfezione sulle caravans pieghevoli veramente rimarchevole: tutti i movimenti sono improntati alla massima semplicità in modo che mai si possano verificare inceppamenti di sorta; anche i sistemi di forza sono ridotti a quattro semplici ammortizzatori, a gas, fissati all'esterno, che, oltre a garantire un eccellente sistema di servo-meccanismo, eliminano ingombranti e macchinosi sistemi a molle o a scatti. La semplicità di tutta la realizzazione è tale che una sola persona è in grado, con la

massima facilità, di "aprire o chiudere" il modulo. Gli allestimenti interni, ancorché molto funzionali e ingegnosi, si riferiscono ovviamente al fatto che anch'essi si riducono in fase di chiusura a questo tipo, risiede in due punti fondamentali: la grande facilità di parcheggio e le prestazioni stradali che la rendono quasi simile, come stabilità e maneggevolezza, ad una semplice appendice. Inoltre la mancanza di "effetto vela" non induce perdite di velocità ed elevati consumi di carburante. Un mezzo di questo tipo, inoltre, si monta veramente in pochi secondi: valga il record di 2 clowns che nell'ambito di una manifestazione promozionale svolta in un circo, hanno effettuato l'operazione in circa 30 secondi. La Esterel ha raggiunto un grado di perfezione sulle caravans pieghevoli veramente rimarchevole: tutti i movimenti sono improntati alla massima semplicità in modo che mai si possano verificare inceppamenti di sorta; anche i sistemi di forza sono ridotti a quattro semplici ammortizzatori, a gas, fissati all'esterno, che, oltre a garantire un eccellente sistema di servo-meccanismo, eliminano ingombranti e macchinosi sistemi a molle o a scatti. La semplicità di tutta la realizzazione è tale che una sola persona è in grado, con la

Nina Pinta Samaria

All'insegna delle tre caravalle colombiane queste moderne caravans prodotte dalla Caravelair

Con questi tre modelli studiati appositamente per il mercato italiano, sia come dotazione che come disposizione, si completa il discorso della massima Casa francese produttrice di rimorchi da campeggio. Nel mondo del caravaning, Caravelair, apprende un grosso discorso pilota. Dalla costruzione di base, ai sistemi di carpenteria, alla qualità degli arredi, i modelli di questa Casa rappresentano un sicuro punto di riferimento per le produzioni industriali di settore. Sul mercato italiano sono presenti ben 20 tipi, divisi in cinque "famiglie" che si differenziano tra loro per il tipo di allestimento, grado di finitura, dotazioni di serie.

La serie Oregon, che comprende 5 modelli, è la serie più semplice, adatta a chi inizia, o comunque a chi, disponendo di un modesto capitale, decide di avvalersi di un comodo mezzo di vacanza. Per le caratteristiche di funzionalità e leggerezza, questi mezzi sono inoltre adatti a chi intenda fare del caravaning itinerante. Per chi invece desidera una maggior dotazione ed un allestimento più completo sono

disponibili 4 modelli della serie Optima. Con lunghezza compresa tra mt. 4,20 e 5,20, queste caravans sono fornite di serie di frigorifero, di stufa e di veranda.

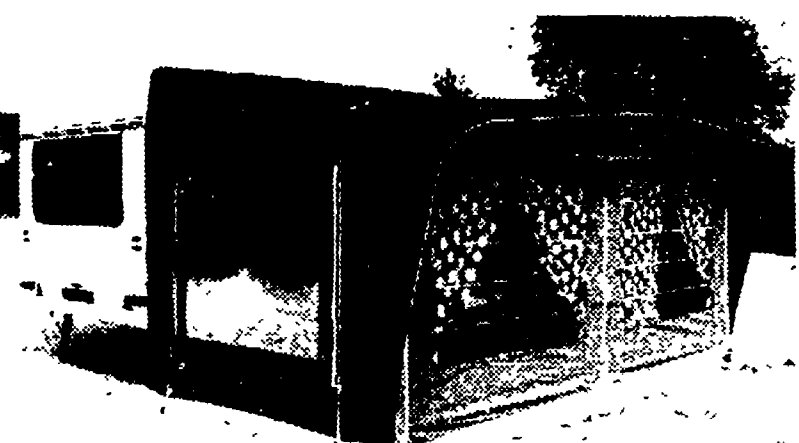
Le serie Blason completa la gamma della produzione internazionale, si compone di 4 modelli, ed ha vocazione prettamente residenziale. Ci troviamo di fronte ad autentiche case-mobili, dotate di ogni comodità, dove nulla è stato trascurato al confort ed alla privacy.

La grande novità per il mercato italiano è rappresentata, comunque, dalle tre caravans che portano il nome delle tre

caravalle di Colombo. Disegnate, per quanto riguarda la parte esterna, dallo stilista Giorgetto Giugiaro, Nina Pinta e Samaria presentano innovazioni tecniche ad esempio, l'involucro esterno impermeabile e diatermico (Rever) usato per confezionare le tute spaziali, sono il frutto di una costante ricerca per il confort degli occupanti. La

versatilità di questa serie rende le "tre caravalle" adatte a tutti i tipi di impiego dal gran-turismo a largo raggio al residenziale invernale. Presenti sul mercato da pochi mesi, stanno già riscuotendo un formidabile successo, anche perché il loro prezzo di acquisto è assolutamente contenuto e competitivo, in funzione ed in rapporto a quanto il prodotto offre.

La Caravelair, per tutti i suoi prodotti in Italia, ha organizzato una rete commerciale di vendita e di assistenza veramente notevole e qualificata.



Come per gli altri modelli, anche per questa invidiata serie sono disponibili le relative, comode, spaziose verande. Qui vediamo la Samaria con applicata la propria.



La Nina, la più piccola delle tre modelli, è lunga m. 3,30: molto curata negli allestimenti e nell'accessoristica offre un grandissimo confort a 3 persone.

Trigano per i camper

Questa che vi presentiamo è una novità per il 1979. Si tratta di un allestimento componibile ed amovibile adatto a trasformare in unità abitative furgoni commerciali tipo Ford Transit, Bedford, Fiat 238-242, Volkswagen. Ad un prezzo estremamente interessante, fanno riscontro una qualità di materiali notevoli ed alcune soluzioni di grande funzionalità.



TENDE TRIGANO

Molti anni di esperienza e grande amore per la natura a disposizione del Plen Air più «vero»

I puristi del campeggio ritengono che il modo migliore per passare una vacanza nel vero rispetto e in sintonia con la natura sia costituito dal campeggiare in tenda. E' probabile che ciò corrisponda al vero, e che, quanto meno, rappresenti la forma più divertente e pionieristica per vivere all'aria aperta. La Trigano, come sempre, fedele interprete delle esigenze di chi campeggia, ha messo a catalogo una serie veramente varia e completa di "case di tessuto". Potrebbe sembrare, a primo avviso, che una tenda sia costituita, tutto sommato, da un po' di cotone, qualche metro di cerniera, un fascio di paletti e di picchetti uniti a formare un tutt'uno che stabile modulo abitativo. Niente potrebbe essere più inesatto! Dalla scelta dei tessuti, al loro titolo, alle materie plastiche usate per l'impiantistica, dalle palerle, ai tiranti, ai fazzoletti di rinforzo, tutto, insomma, è frutto di una attentissima progettazione. Una tenda che si possa definire valida, oltre che protettiva, deve essere stabile, facile da montare e di lunga durata. E' a questo punto che una tenda palese ineguagliabilmente le proprie origini di rango. In Europa la Casa francese è, da sempre, sinonimo di qualità e funzionalità; il proprio assortimento è tale da assecondare qualsiasi necessità. Che si tratti di "casette", o di canadese, oppure ancora di verande per roulotte, la Trigano dispone certamente del modello ottimale per il soddisfacimento di ogni esigenza: sono infatti ben 27 i modelli di tenda disponibili sul nostro mercato, naturalmente, alle verande per caravans. Le dimensioni di queste tende

vanno dalle "mini", adatte al tracking o al mini-turismo, al cicloturismo o al campeggio nautico, alle "maxi" per il campeggio stanziale adatto a grandi nuclei familiari e alle installazioni di protezione rapida per persone e materiali in punti quali percorsi di gare senza attrezzatura o basi di



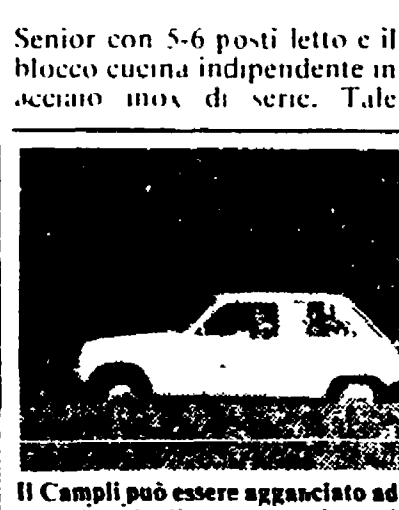
Questo è il modello Antilles in versione da 4-5-6 persone. E' dotata di 2 camere indipendenti e di una comoda guardaroba, di veranda e grande soggiorno.



Il moto campeggio è molto di moda, in questi ultimi tempi, soprattutto per i giovani. Le "casette" della Trigano sono leggere, robuste e particolarmente adatte a questo interessante modo di evasione. Quella che si vede nella fotografia, appoggiata sulla sella di una moto media, può ospitare comodamente 4 persone.

Si chiama Campli - «La casa più veloce del mondo»

Questo interessante mezzo si colloca in un'area intermedia e ne costituisce l'anello di congiunzione tra le comode tende residenziali e le caravans pieghevoli. La Trigano, proprio perché intende offrire a ciascuno il mezzo su misura, è riuscita a colmare questa fascia che si è rivelata estremamente interessante con un rimorchio all'avanguardia quale è appunto Campli. Il mezzo si basa su una cassonatura solidificata ad un telaio monoblocco in acciaio. Le sospensioni sono di tipo caravanistico, ed assicurano un'ottima tenuta di strada. Il rimorchio si aggancia a qualsiasi tipo di automobile ed è di una estrema praticità in quanto, a seguito di un brevetto mondiale che ne consente l'apertura automatica in meno di 2 minuti, presenta un'immediatezza di impiego veramente rimarchevole. I modelli disponibili sono: 4: Campli Due-più, con 4 posti letto, in veranda automatica; il Campli Junior, leggermente più grande e con 5 posti letto; il Campli Midi LS, con 5 posti letto; il grande Campli



Il Campli può essere agganciato ad automobili di piccola cilindrata, è una comoda «via di mezzo» tra la tenda residenziale e la caravan pieghevole.

blocco è possibile averlo come optional anche per gli altri modelli.

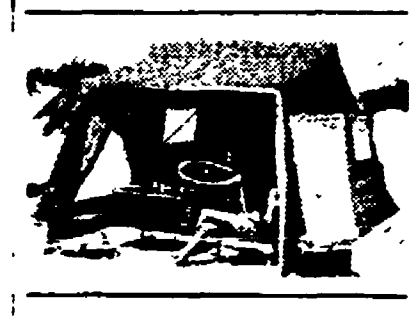
I concessionari Trigano sono numerosissimi e ben organizzati. Si può dire che in ogni centro dove esiste un negozio di articoli per il campeggio esiste anche più di un punto vendita Trigano.

Concessionari e commissionari Caravelair-Esterel

- CENTRO CARAVAN AIRORE - V.le Dante, 29 - 28100 Novara (VC)
AUTOCARAVAN FERRERO - C.so Industriale, 14 - Dusino S. Michele (AT) - Filiale: C.so Sussane, 274 - 10078 Rivoli (TO)
ZUCARO - Via della Chiesa Rossa, 267 - 20142 Milano
FRAN-CAR - Via Nuova Valassina, 3 - 20048 Carate Brianza (MI)
BOSELLI CARAVANS - Via S. Spini, 122 - 20092 Cinisello Balsamo (MI)
NUOVO CENTRO ROULOTTES VARESE - Via R. Vanelli, 68 - 21100 Varese C. e G. PAOLINI - V.le S. Bartolomeo, 663 - 19100 La Spezia
DECCA CARAVANS - Via M. Melato, 3 - 29100 Piacenza Sede - Esposizione: Via Farnetina, 30
SCANDOLARA - Via Gardesana, 16 - 37100 Verona CARAVAN MARKET ITALIA - Via Pontina Km 13,800 - 00128 Roma CARAVAN BC - Via Bosco Catena, 4 - 80056 Ercolano (Na) PAVONE - Via Nazionale, 9 - 75100 Matera
CENTRO ROULOTTES POTENZA - Sig. Lisio Via Appia, 10 - 85100 Potenza L'UNION CAMPING - Via del Mare, 55 - 73100 Lecce L'UNION CAMPING - Via Pupino, 9 - 74100 Taranto TUTTO CAMPING - Via Napoli, 226/A - 70050 S. Spirito (Ba) SUD AUTO - Via Osanna, 6 - 72100 Brindisi ZANCLE CARAVANS - Via P. Umberto, 99/C - 98100 Messina - Esposizione: Km. 11,500 Ss. 114 Messina-Catania-S. Margherita (Me) EURAUTO - Via Principe di Paternò, 119/125 - 90144 Palermo CAMPING SHOP - Via Nuovalucello, 47/T - 95126 Catania C. & G. PAOLINI - V.le S. Bartolomeo, 663 - 19100 La Spezia REJNA SARDEGNA - V.le Monastir, 110 - 09100 Cagliari

Il «CAR-GO»

CARRELO-TENDA PER LE VACANZE E CARRELO PER IL LAVORO



Decisamente ingegnoso e particolarmente economico, il CAR-GO è un interessante alternativa al più evoluto carrello-tenda. Potrebbe definirsi "appendice attrezzata" in quanto con pochi e semplici movimenti si spoglia completamente della veranda e delle reti letto. E' disponibile in 2 modelli, da 4 o 5 posti letto, si apre completamente in modo automatico e dispone di 2 camere.

Concessionari e commissionari Sterckeman-Autopli

- MAGAZZINI PLEIN AIR - Via Milano, 96 - 13051 Biella (VC)
AUTOCARAVAN FERRERO - C.so Industriale, 14 - 14010 Dusino S. Michele (AT) - Filiale: C.so Sussane, 274 - 10078 Rivoli (TO)
ZUCARO - Via della Chiesa Rossa, 267 - 20142 Milano
FRAN-CAR - Via Nuova Valassina, 3 - 20048 Carate Brianza (MI)
BOSELLI CARAVANS - Via S. Spini, 122 - 20092 Cinisello Balsamo (MI)
NUOVO CENTRO ROULOTTES VARESE - Via R. Vanelli, 68 - 21100 Varese C. e G. PAOLINI - V.le S. Bartolomeo, 663 - 19100 La Spezia
DECCA CARAVANS - Via M. Melato, 3 - 29100 Piacenza Sede - Esposizione: Via Farnetina, 30

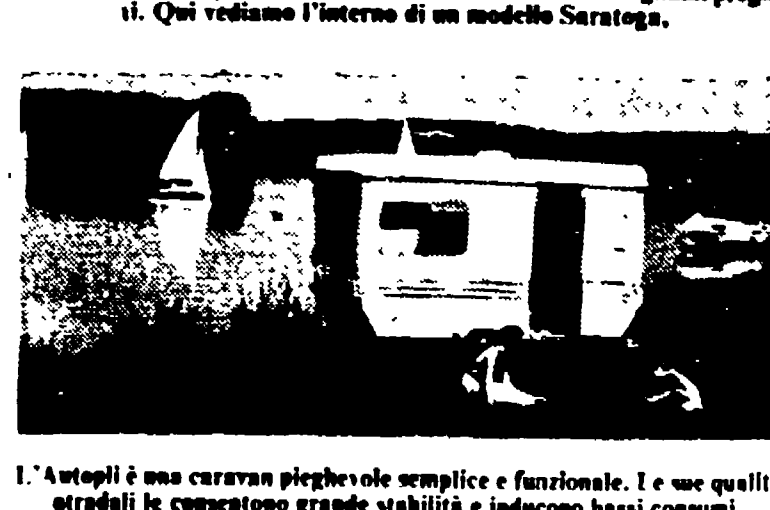
Le Caravans Sterckeman hanno raggiunto in pochi anni il successo

Leggere e robustissime

Alla base di tale affermazione vi è una tecnologia d'avanguardia ed una oculata politica di marketing

Non è facile conciliare caratteristiche di leggerezza e robustezza. Se poi il prodotto deve essere affidabile e duraturo nel tempo, il problema si complica ancora di più. Questa giovane Casa francese, è riuscita in poco tempo a mettere a punto sistemi di lavorazione, progettazione e materiali tali da consentire questa non facile fusione di caratteristiche. I modelli prodotti, inoltre, sono scalati, come qualità ed allestimento, in modo tale da garantire una scelta ottimamente calibrata per qualsiasi esigenza. Le Premier e le Serpette, ad esempio, sono state studiate in modo tale da offrire, ad un basso costo, mezzi di media dimensione adatti a chi inizia o a chi intenda fare del caravaning itinerante senza rinunciare al confort ed alla funzionalità. La Senior plus, con i tre modelli 330 TST, 385 ET, e 445 TST sono destinate ad una clientela che pretende una dotazione di accessori molto completa. La Saratoga si colloca nelle residenziali di piccola dimensione. Le Lovely rappresentano il punto di arrivo dei più esigenti caravanisti "gran-turismo" e si collocano pure al vertice della produzione Sterckeman. Superaccessoriate, perfettamente coibentate presentano soluzioni intelligenti ed originali, come, ad esempio, le tapparelle rigide interne scorrevoli su guide auto-lubrificanti. Da qualche tempo la Società commercializza

anche un modello di caravan pieghevole, denominato Autopli realizzata con il medesimo impegno applicato per la costruzione delle caravans tradizionali. Il modello Autopli è molto facile da aprire e da chiudere anche da parte di una sola persona, dispone di 2 dinettes adatte a ospitare comodamente tre persone, e' assai ben coibentata ed è riccamente accessoriata. I vantaggi di questo tipo di caravan sono noti: assoluta sicurezza e stabilità di marcia, bassi consumi, grande maneggevolezza. Il prezzo, anche se rapportato alla buona qualità dell'assemblaggio, è assai contenuto.



Le caravans Sterckeman sono costruite con una evolutissima tecnologia che consente loro di essere molto leggere e robuste. Anche gli interni sono improntati al gusto più raffinato con l'utilizzo di tessuti e legnami pregiati. Qui vediamo l'interno di un modello Saratoga.