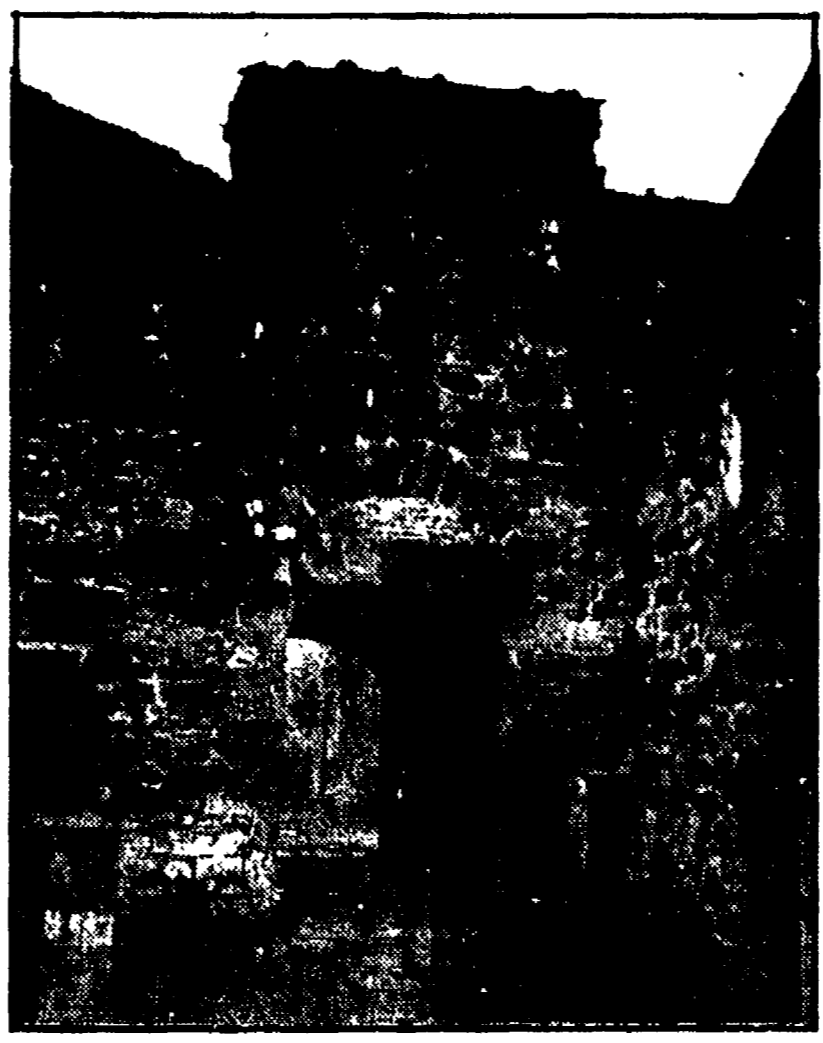


Un patrimonio storico ed artistico che va lentamente in rovina

Fra terre incolte e rosoni del '300 Cintoia alta perde il suo «castellano»

La città che prende il nome dalla «centuria» romana era il capoluogo della Val d'Ema nel XIII secolo. Lentamente ha visto avanzare la distruzione e l'abbandono dei suoi abitanti. Storia antica, recente e i problemi d'oggi



Da qualche giorno Cintoia alta, in val d'Ema, non ha più il suo castellano. Così infatti, «scherzosamente», il vero proprietario del castello definiva l'ultimo abitatore a custodire a buon mercato, Attilio Pagni. Per il momento è l'ospedale di Greve ad ospitarlo, poi sarà la Casa di riposo per anziani dell'impruneta. Si chiude così un ciclo iniziato un giorno molto lontano da altri quattro lavoratori: Cintoia è infatti la romana centuria, estensione di superficie di 200 iugeri che veniva suddivisa in quattro parti uguali, assegnate a sorte tra i coloni estraneo da un'urna la piccola tessera d'osso su cui erano incise le sigle corrispondenti a ciascuno lotto.

Nel periodo longobardo Cintoia fu sede di un giardino, una torre di vedetta che consentiva il controllo di un ampio territorio all'intorno. Nel 1191 gli abitanti di Cintoia e quelli del vicino castello di Celle stipularono un accordo in base al quale venivano reciprocamente perdonate uccisioni, ferimenti e rapine (durate 120 anni) commesse causa di una lite per questioni di proprietà terrena.

Nei secoli successivi Cintoia alta fu sede di un castello, una torre di vedetta che consentiva il controllo di un ampio territorio all'intorno. Nel 1191 gli abitanti di Cintoia e quelli del vicino castello di Celle stipularono un accordo in base al quale venivano reciprocamente perdonate uccisioni, ferimenti e rapine (durate 120 anni) commesse causa di una lite per questioni di proprietà terrena.

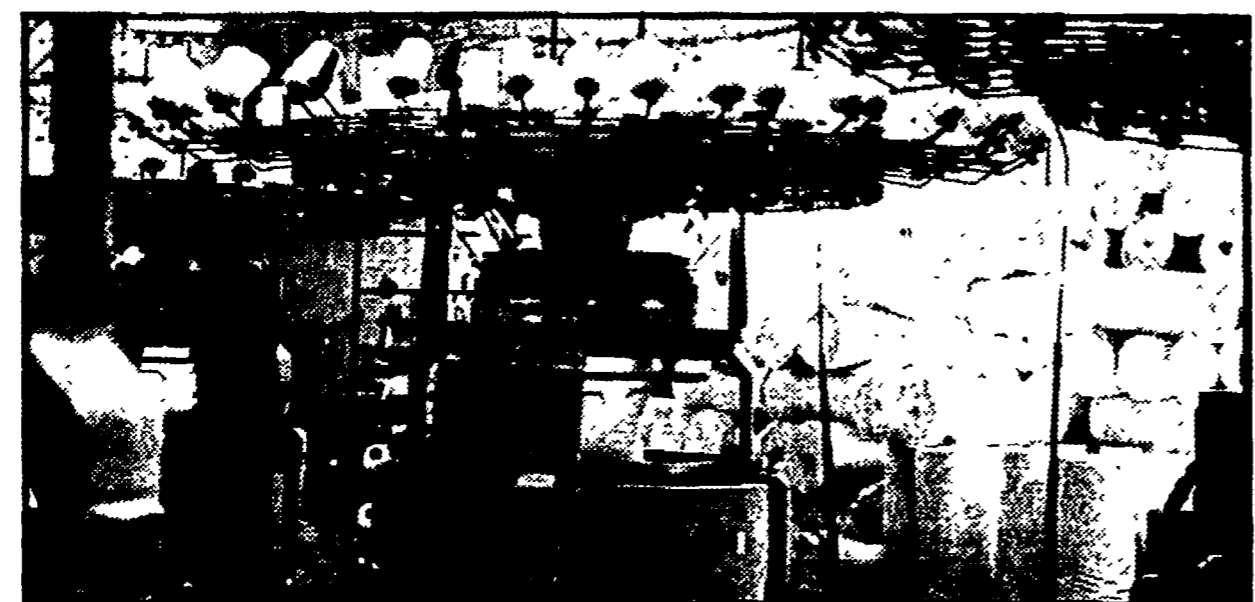
Il Comune di Greve si sta appunto ponendo il problema di come valorizzare questa zona; che tipo di agricoltura, di pascolo, di turismo è possibile proporre? Certo è che si pagano oggi, pesantemente, le conseguenze dell'estenuante da parte dei grossi proprietari della zona; qualcuno, noto tra i protagonisti del jet set, se ne sta in Brasile e viene qui solo ogni 2-3 anni; in compenso riesce a sperperare in pochi giorni la rendita accumulata nel frattempo dalla fattoria e, se proprio il bilancio diventa rosso, vende un pezzo di terra.

Molte ricerche di economia industriale hanno avuto un limite nella sostanziale indeterminazione delle conclusioni che rimandavano ad ulteriori momenti valutativi e decisorii ma la loro esplicazione concreta.

Lavoro «nero» e decentramento produttivo

La moda «made in Empoli» al setaccio degli studiosi

Molte contraddizioni caratterizzano un settore che si salva dalla crisi - Un turbine di nascite e fallimenti



La Fulla provinciale ha voluto proporsi una esperienza che riunisse questi due aspetti. Partendo dalla necessità di darsi una precisa posizione a fronte del piano di settore «Sistema della moda» prodotto da un gruppo di lavoro del Ministero dell'Industria a norma della L. 675, il sindacato ha impegnato una società di ricerca ed i consigli di fabbrica di un intero comprensorio.

La Fulla provinciale ha voluto proporsi una esperienza che riunisse questi due aspetti. Partendo dalla necessità di darsi una precisa posizione a fronte del piano di settore «Sistema della moda» prodotto da un gruppo di lavoro del Ministero dell'Industria a norma della L. 675, il sindacato ha impegnato una società di ricerca ed i consigli di fabbrica di un intero comprensorio.

La Fulla provinciale ha voluto proporsi una esperienza che riunisse questi due aspetti. Partendo dalla necessità di darsi una precisa posizione a fronte del piano di settore «Sistema della moda» prodotto da un gruppo di lavoro del Ministero dell'Industria a norma della L. 675, il sindacato ha impegnato una società di ricerca ed i consigli di fabbrica di un intero comprensorio.

La Fulla provinciale ha voluto proporsi una esperienza che riunisse questi due aspetti. Partendo dalla necessità di darsi una precisa posizione a fronte del piano di settore «Sistema della moda» prodotto da un gruppo di lavoro del Ministero dell'Industria a norma della L. 675, il sindacato ha impegnato una società di ricerca ed i consigli di fabbrica di un intero comprensorio.

SCHERMI E RIBALTE A FIRENZE

CINEMA

ARISTON. Piazza Oltaviani - Tel. 287.834. Killers (Haguard sul fondo), di Anthony M. Dawson. Colori, con Lee Majors, Margaux Hemingway. Per tutti (17,30, 19,15, 21,45).

FIAMMA. Via Pacinotti - Tel. 60.401. (Ap. 16, dalle 21 in giardino). Ritorna il divertente film di Mario Monicelli: Romano popolare, in technicolor, con Ugo Tognazzi e Ornella Muti. Per tutti (U.S. 22,40).

ARENE ESTIVE ARCI. ARENA GIARDINO S.M.S. RIFREDI. Via V. Emanuele, 303. (Inizio spettacoli ore 21,15, si ripete il 1. tempo).

AB CINEMA DEI RAGAZZI. Via dei Pucchi, 2 - Tel. 282.879. Cinema estivo. ALBA. Via F. Zezzani (Rifredi) - Tel. 452.296. Chiusura estiva.

AB CINEMA DEI RAGAZZI. Via dei Pucchi, 2 - Tel. 282.879. Cinema estivo. ALBA. Via F. Zezzani (Rifredi) - Tel. 452.296. Chiusura estiva.

ESTIVI A FIRENZE. CHIARDILUNA ESTIVO. Via Monteliveto - Tel. 220.593. (Ap. 20,30).

Advertisement for RAP (Ricerca e Assistenza Produttiva) and ZOO DI TIRRENIA. RAP: il mestiere di viaggiare. ZOO DI TIRRENIA: Acquario e sala trofeo aperto tutto l'anno.

Advertisement for CASALONE IPPODROMO GROSSETO. TUTTI I MERCOLEDI E SABATO CORSE DI GALOPPO IN NOTTURNA.

Massimo Milleri Franco Cioni