

Molte aziende rischiano la crisi per mancanza di materia prima

La Solvay tiene ferma la produzione il mercato della soda rimane a secco

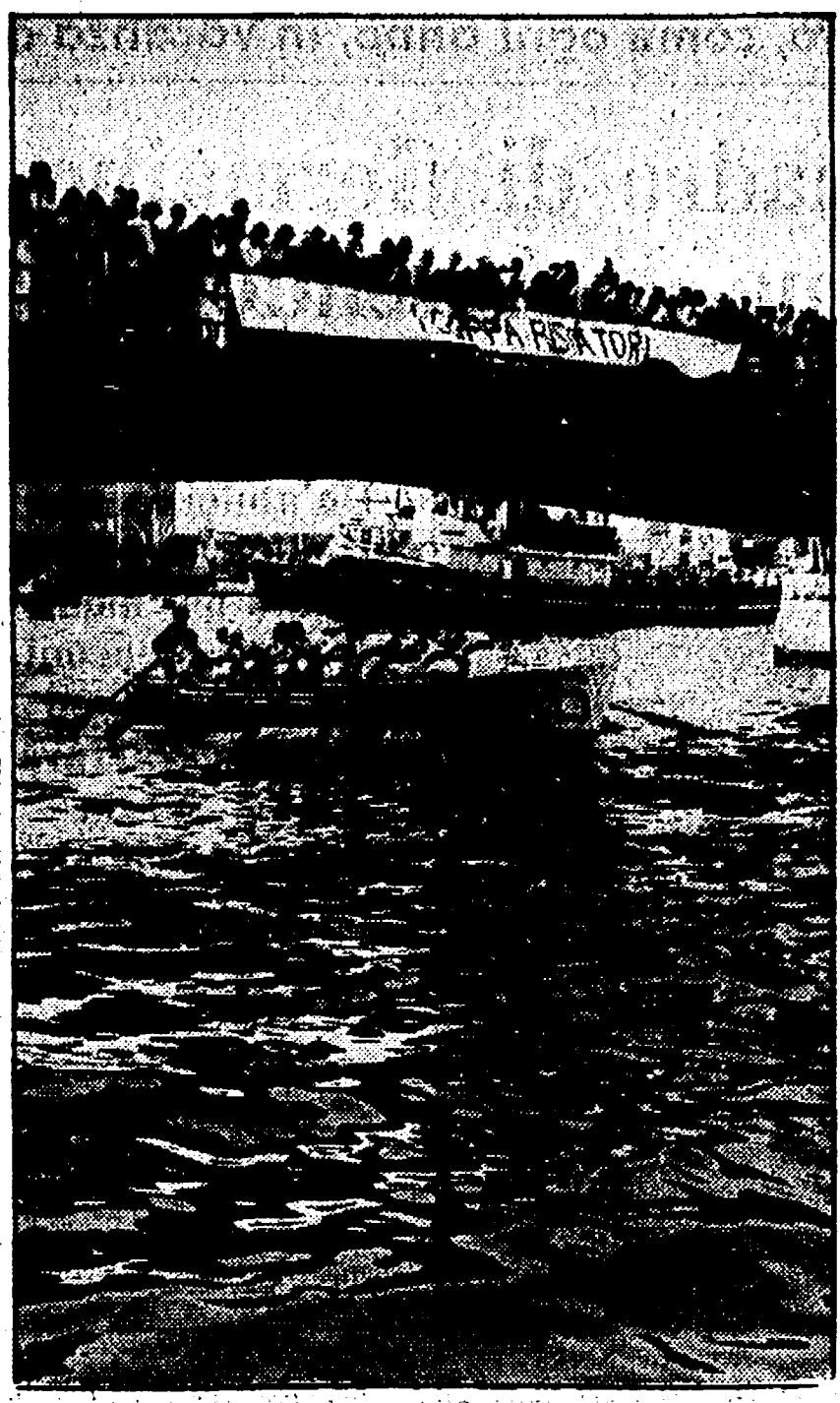
La multinazionale ha il monopolio del prodotto che è alla base delle lavorazioni in numerose fabbriche anche toscane - Termina il blocco alle portinerie - Proclamato lo sciopero regionale dei chimici



ROSGIGNANO - Assemblea dei lavoratori... Rosignano - Assemblea dei lavoratori, consiglio di fabbrica, conferenza stampa...

materie sodiche disponibili... Di queste iniziative la Solvay comunica di informare anche il ministero del lavoro...

Infatti, anche durante la discussione al Ministero del Lavoro, il rappresentante del governo, interrompendo l'esposizione di quello del sindacato belga...



Oggi a Livorno il Palio Marinaro

LIVORNO - Oggi alle ore 18,30 a Livorno nello specchio d'acqua antistante la terrazza Mascagni si svolgerà il tradizionale Palio Marinaro...

In occasione della Fiera del Marmo

Carrara si trasforma in «città laboratorio»

La manifestazione si apre il 10 luglio in Piazza Alberica - Trenta scultori lavoreranno all'aperto - Fitto cartellone di spettacoli

CARRARA - Il marmo è la città, il marmo è Carrara. Un rapporto di duro lavoro. Un rapporto che ultimamente è stato rinnovato da iniziative che hanno riproposto Carrara...

Minacciato il posto di lavoro per un centinaio di lavoratori

In pericolo «l'Isola d'Arbia» da dieci anni vive nella crisi

L'industria di confezioni senese non riesce a sfondare su un mercato promettente per gli errori di politica gestionale - Si cerca un imprenditore serio

SIENA - Tornano le nubi sulla «Isola d'Arbia» confondevole della Centrale Enel, e della Centrofianziaria del Monte dei Paschi...

nome è comparso in alcune vendite decise tutte all'alleanza, e della Centrofianziaria del Monte dei Paschi...

nonostante le solide garanzie che presentano, non vengono presi in considerazione. Nel 1978 spunta un imprenditore marchigiano che ha il patrocinio dell'Associazione Industriale...

tradizione che ha alle spalle; è un grosso punto di riferimento per l'occupazione femminile: lo stabilimento è collocato in una zona, a sud di Siena, che ha bisogno di uno sviluppo per cui sono già state gettate alcune basi essenziali.

Scivolano le date di esecuzione effettiva

A Piombino Comune e Pretura si accordano sugli sfratti

Questo permetterà di sistemare molte famiglie - Nuovi alloggi a Riotorto - Una commissione per trovare soluzioni

PIOMBINO - Uno scivolamento delle date di esecuzione degli sfratti è stato concordato ieri a Piombino nel corso di un incontro tra il sindaco Enzo Polidori e il pretore Adele Durante.

Ma per questo si rende necessaria una revisione della legge 25. Si rende altresì necessaria - continua il comunicato congiunto sindaco-pretore - una revisione delle disposizioni legislative perché sia possibile verificare con più rigore i motivi che inducono i proprietari a dare il via alle pratiche di sfratto e dare potere di verifica ai Comuni sulla reale utilizzazione degli alloggi una volta entrati in possesso del locatore.

La situazione si fa sempre più critica, si decide allora di intervenire con una manovra finanziaria di cui si possa gestire male un'azienda. L'impresa nasce negli anni Sessanta e si chiama SIVA.

Passa il tempo e la musica all'Isola d'Arbia confonde non cambia: Marasca non ha fatto il suo dovere di stabilimento; non ha versato i contributi agli istituti previdenziali; nonostante le facilitazioni ha accumulato debiti su debiti con le banche.

La situazione, oggi, torna a farsi insostenibile come altre volte, purtroppo, è accaduto. Si tratta, a questo punto, di voltare pagina. E una necessità da cui non si può prescindere se si vuole salvare un punto produttivo così importante per l'economia senese.

Itinerario gastronomico



- A LIVORNO «IL MOLO»... «IL GIARDINO»... «IL PORTOLANO»... «IL PESCATORE»... «IL ROMITO»... «LIBECIATA»... «MERLO MARINO»... «IL TRITONE»

- IN PROVINCIA DI LIVORNO «SERRAGRANDE»... «EL FARO»... «RIGANTINO»... «BELLE ARTI»

- A PISA «DA BRUNO»... «NANDO DA MICHELE»... IN LIGURIA «HOSTARIA»... «DA FRANCO»... «SAN MARCO»

GENEROSA FRIZZANTE GINEPIS LA TUA ACQUA MINERALE bibite-spritz-limonc-spritz-bitter

UNO ALLA VOLTA

Da CESARINO Usigliano... Ristoranti ai luoghi perenni, gelato e coniglio alla fiorentina, agnello alla brace...

M24 l'amaro digestivo

IPPODROMO F. CAPRILLI LIVORNO labronica corse cavalli spa STASERA ORE 21 CORSE DI GALOPPO per vivere il verde nello sport