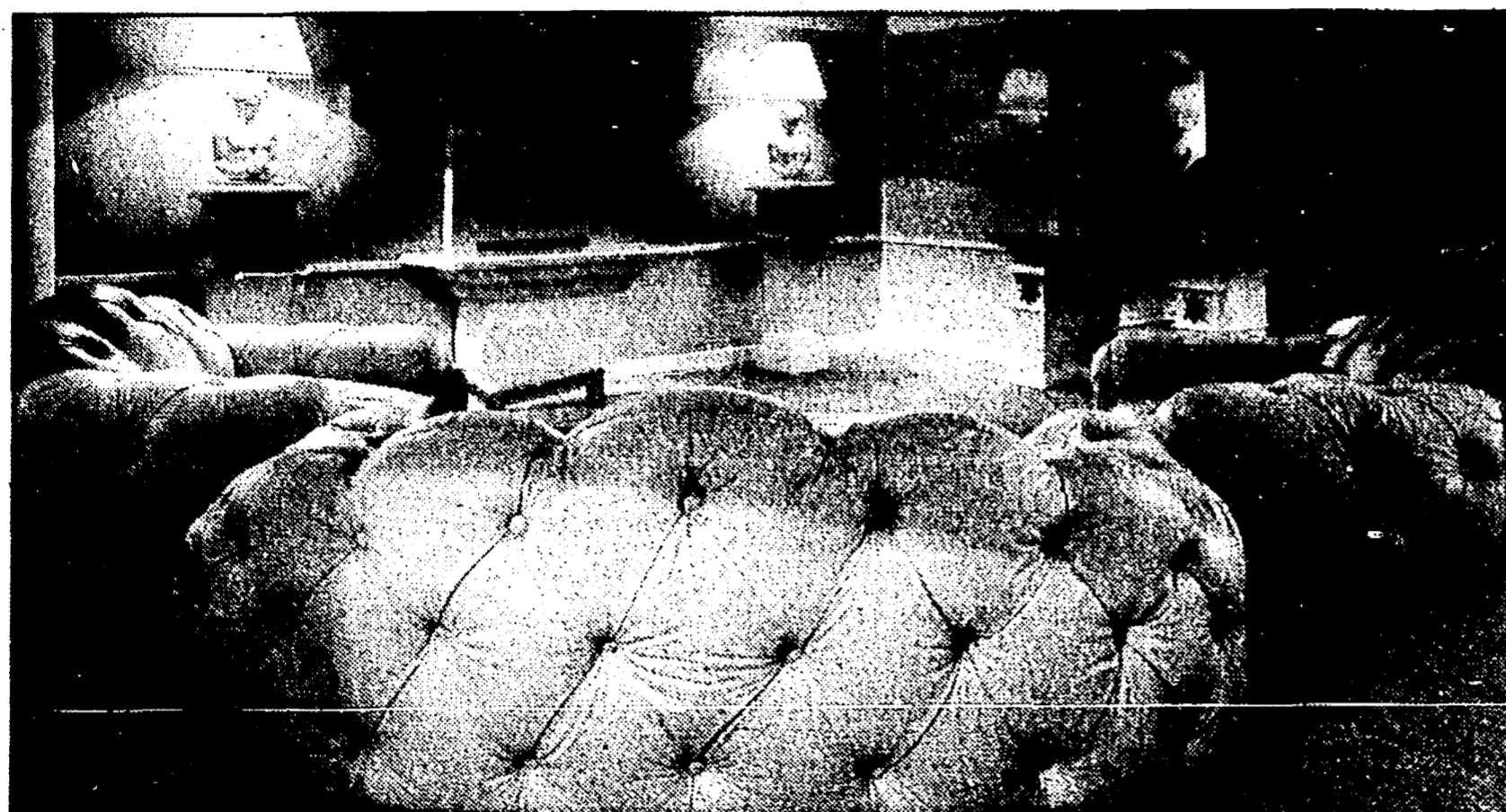
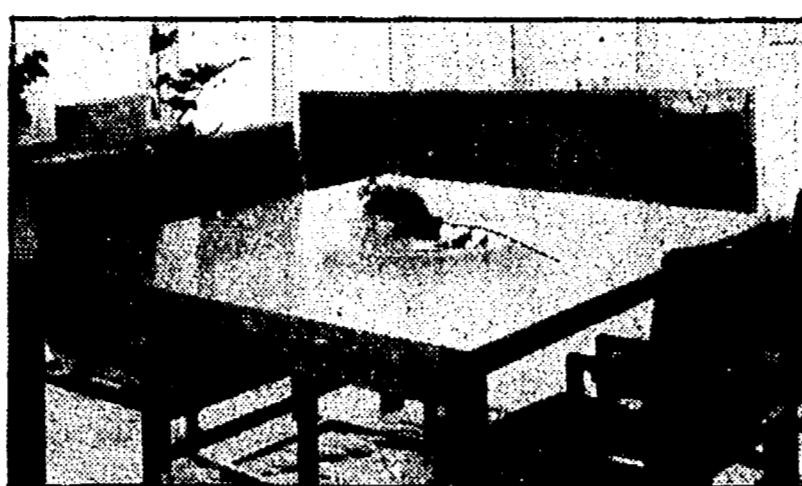


Una produzione mobiliera costosissima e spesso di dubbio gusto

Arredare due locali? «Solo» 15 milioni

L'alternativa più economica è il mercato dell'usato e, magari, la scaffalatura costruita con cassette della frutta dipinte - La mania piuttosto diffusa del mobile voluminoso e straripante



Dal Salone del Mobile di Milano: due stili diversi, entrambi molto costosi.

Gli acquirenti fanno sempre una gran fatica ad orientarsi nella giungla dei mobili, molto varia e complessa sotto tutti gli aspetti, compreso quello dei prezzi. È una caratteristica che dà filo da torcere persino agli addetti ai lavori come si è potuto vedere anche all'ultimo Salone di Milano, che riesce a raccogliere su un'area espositiva di 114 mila mq tutta la gamma delle diversificazioni produttive italiane.

e della spesa, i suggerimenti partono sempre dalla convinzione che la gente è fatta soltanto di «arrampicatori sociali».

Qui si potrebbe scoprire qualche colpa attribuibile all'acquirente, che spesso si è lasciato incantare dalle chiacchiere di redattrici «esperte in bellezza» o da professori di disegno fermi all'ornato.

Le prospettive dell'industria lattiero-casearia

Il latte prodotto aumenta ma subisce la concorrenza

Costante l'aumento delle importazioni dall'estero a fronte di quantità esportate irrisorie. Come conquistare i mercati stranieri con una revisione delle strutture di produzione.

Sono davvero ottimistiche le prospettive per il fine '80 dell'industria lattiero-casearia, come si dovrebbe desumere dai dati recentemente forniti in proposito da alcune fonti di stampa?

Incremento: il confronto con l'esportazione poi dice che esportiamo un'inezia, un quantitativo irrisorio.

Esiste, inoltre, un problema di qualità: il nostro latte non solo è più caro, ma spesso è anche di qualità più scadente rispetto a quello straniero; dà rese inferiori perché ha tassi di caseina e grasso inferiori, ed a volte è caseificabile con maggiore difficoltà.

La frutta di stagione

Il fico: nutriente e molto energetico



La conoscenza e la cultura del fico risalgono alla più remota antichità. Se ne parla nel libro della «Genesi» come della pianta alla cui ombra cercarono di nascondersi Adamo ed Eva dopo il loro peccato, e ricordato dalla mitologia come pianta sacra che cresceva rigogliosa sull'Olimpo e dei cui frutti dolcissimi si cibavano soltanto gli dei, finché Cerere, la dea delle messi, alla costante e disperata ricerca della figlia Proserpina, non ne fece dono ad un povero pastore dell'Attica nella cui umida dimora aveva trovato una calda ospitalità.

La frutta di stagione, e in particolare il fico, è molto nutriente e molto energetico. Contiene fibre, vitamine e minerali.

apertamente il consumo di questi frutti, si ricorda che in genere i violenti sono considerati i migliori da mangiare al naturale, i bianchi sono ottimi da far essiccare, mentre per i canditi, le marmellate e per gli altri usi di pasticceria vanno bene i fichi leggermente acerbi.

tacche» si può rintracciare nei modelli mutuati dalle immagini hollywoodiane, che ultimamente piacevano molto agli arabi. Non a caso, quindi, ogni tanto spuntano tra i mobili, con tante idee bizzarre e sprecone, dive e divi come Delon e la Martinelli, che contribuiscono a consolidare una concezione inattuale dell'arredamento.

L'inflazione ha reso ancor più acuta la mania del «mobile costoso», perché bisogna «proteggere» i risparmi comprando beni pregiati e duraturi, che nel mobile generalmente si trovano appunto nei modelli «antichi» o comunque voluminosi e straripanti di materiali preziosi e opulenti.

Qui si potrebbe scoprire qualche colpa attribuibile all'acquirente, che spesso si è lasciato incantare dalle chiacchiere di redattrici «esperte in bellezza» o da professori di disegno fermi all'ornato.

Il peggio è che a livello più basso troppi produttori cercano di limitare, di scimmiettare i modelli che si trovano lassù.

anzi ci siamo permessi di esportare prodotti scadenti (per esempio degli orribili grana grattugiati) che hanno dato del prodotto una immagine «mediocre», sostituibile con qualsiasi imitazione; oppure, se buono, difficile da reperire ed a prezzi esorbitanti.

Alfreda Pozzi

Ci si chiede spesso cosa fare, a livello casalingo, per evitare il botulismo e naturalmente anche le altre (ben più frequenti, anche se meno gravi) infezioni, tossinfezioni ed intossicazioni di origine alimentare.

Gli alimenti che devono essere conservati a lungo vanno protetti o mediante congelamento, o sterilizzandoli (e naturalmente conservandoli poi in modo che non si abbiano successive contaminazioni, cioè in recipienti perfettamente sigillati), oppure mediante l'aggiunta di sufficienti quantitativi di sale, di nitrati e nitriti, di acidi o di zuccheri (il clostridio botulico può però sopravvivere in sostanze ad alta concentrazione zuccherina come il miele).

Infatti, le due tecnologie (sanitaria e di conservazione) tra loro coincidono, anche se talvolta il senso riscontrati problemi anche con alimenti di aspetto normale, che «apparentemente» erano stati preparati e conservati appropriatamente.

Apprezzati i nuovi tipi di vino e i «brandy» della Bulgaria

Alfreda Pozzi

Come evitare intossicazioni

La conserva sì, purchè sia ben conservata...

Scegliere materie prime sane e fresche. Il congelamento o la sterilizzazione?



ve mettere in forte sospetto. Infatti, tali fenomeni stanno a significare che l'alimento è stato certamente esposto alle contaminazioni, e di conseguenza vi possono essere batteri nocivi.

Adriano Mantovani

OSPEDALE MAGGIORE di S. Giovanni Battista e della Città di Torino

avvisi di gare

Table with 2 columns: Item name and Price. Includes items like BOTTOLI DI BAZZA GRIGIA, BAZZA BIANCA, etc.

Le domande di partecipazione, curricula dei documenti ed i documenti di gara e la planimetria della sala, dovranno pervenire alla Direzione Provinciale dell'Edil. e Op. Pubb. n. 82, entro il 10 ottobre 1980.

Il DIRETTORE AMMINISTRATIVO Giovanni MARZOLI Il PRESIDENTE Giulio PULI

OSPEDALE MAGGIORE di S. Giovanni Battista e della Città di Torino

avviso di gare

Table with 2 columns: Item name and Price. Includes items like CEMENTO PORTLAND, CEMENTO ARIANNA, etc.

Le domande di partecipazione, curricula dei documenti ed i documenti di gara e la planimetria della sala, dovranno pervenire alla Direzione Provinciale dell'Edil. e Op. Pubb. n. 82, entro il 10 ottobre 1980.

Il DIRETTORE AMMINISTRATIVO Giovanni MARZOLI Il PRESIDENTE Giulio PULI