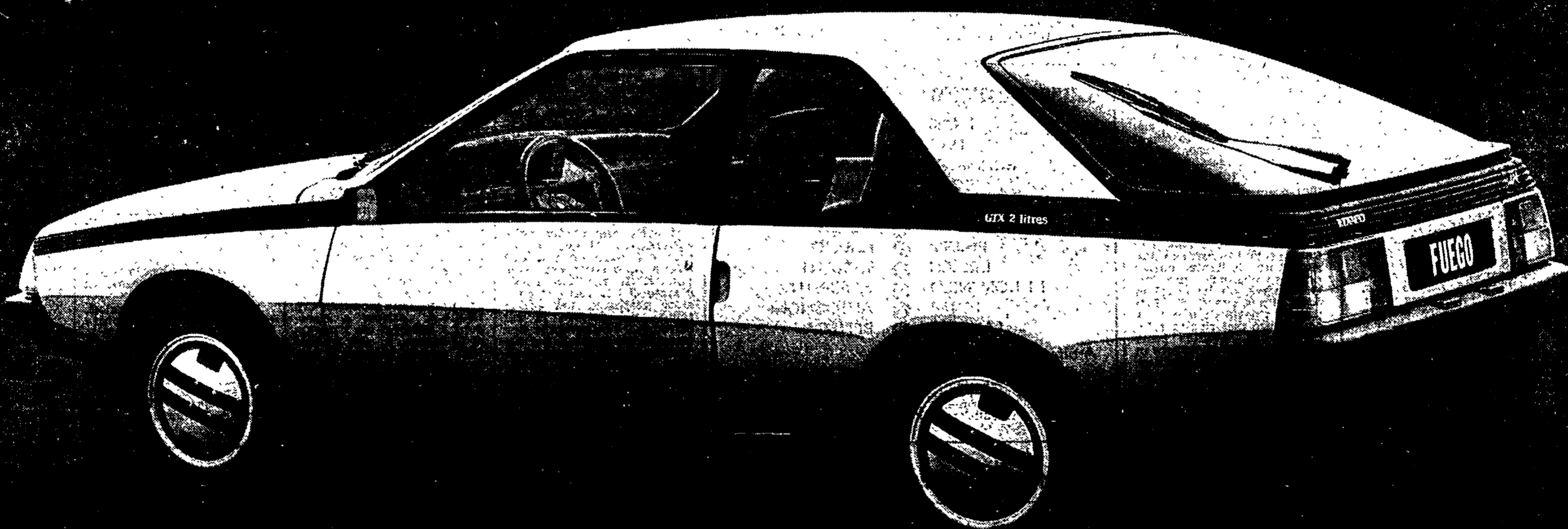


sabato 11 e domenica 12

# Porte Aperte

## alla RENAULT



I Concessionari e le filiali Renault vi presentano la nuova

# fuego

Sabato 11 e domenica 12 tutte le Concessionarie e le Filiali Renault vi aspettano a porte aperte. E vi riservano una straordinaria serie di novità, sorprese, opportunità.

Prima di tutto, un grande concorso con dieci Renault 5 TL in palio: nel numero 42 del settimanale Oggi, già in edicola, troverete lo speciale inserto per partecipare all'inedita "Operazione Chiave". L'avvenimento "Porte Aperte" vi offrirà inoltre un gran numero di giochi, omaggi e regali per tutta la famiglia.

Potrete anche rendervi conto personalmente di come è strutturata oggi una Concessionaria Renault. Avrete libero accesso a tutti i reparti: l'officina meccanica, la Stazione Diagnosi Elettronica, gli uffici vendita e DIAC

Italia, la Renault Boutique, l'automercato dell'occasione "tuttemarche".

Vedrete in anteprima i nuovi modelli della gamma Renault '81: la Renault 20 Diesel, il Break Renault e la Renault Fuego, grande novità automobilistica del momento.

**La linea.** Un nuovo equilibrio estetico. Uno styling molto avanzato, che anticipa il futuro. Il rapporto forma-funzione si traduce in un coefficiente di penetrazione nell'aria tra i migliori in assoluto: solo 0,34.

**A bordo.** Lusso tecnologico ed eleganza sofisticata. Dai sedili anatomici integrali alla strumentazione sportiva. Dai comandi di nuovo disegno all'arredamento raffinato. Dall'abitabilità ottimale per 4 alla straordinaria dotazione di ac-

cessori e dispositivi di serie.

**Autentica granturismo.** Velocità massima 190 km/ora. Da 0 a 100 in 11". 400 metri e km da fermo in 17" e 32" (versione GTX). Cambio a innesto rapido. Cinque marce per una guida più sportiva... e per consumare meno: 10 km con un litro a 140 orari.

**Tecnica d'avanguardia.** Volante regolabile in altezza. Sterzo "nuova generazione" servoassistito. Avantreno a incidenza negativa. Accensione elettronica integrale (GTX). Tergicristallo a pantografo. Cupola posteriore panoramica con sistema termico e tergilunotto.

Davanti a questa automobile l'emozione si fa strada. È una Renault. Il suo nome è Fuego. Renault Fuego GTX (1995 cc) e Renault Fuego GTS (1647 cc).

*Le Renault sono lubrificate con prodotti elf*

### Un equipaggiamento di serie esclusivo

La Renault Fuego è senza dubbio una delle granturismo meglio equipaggiate della propria categoria. Monta infatti di serie uno straordinario numero di accessori e dispositivi destinati a rendere la guida ancora più pronta, piacevole e sicura. L'equipaggiamento della Fuego GTS comprende, fra l'altro: sedili anteriori integrali in panno di velluto, alzacristalli elettrico, cinture di sicurezza autoavvolgenti, servosterzo, tergilunotto a pantografo a 2 velocità con lavavetro elettrico, volante regolabile in altezza, tergilavafari, lunotto termico con tergilunotto, retrovisore esterno regolabile dall'interno, cristalli atermici azzurrati, orologio al quarzo, luci di retromarcia, faretto di lettura, copribagagli, cerchi sportivi con pneumatici a profilo basso. La Fuego GTX offre in più, sempre di serie: accensione elettronica integrale, volante in cuoio, orologio digitale, cerchi in lega.

# RENAULT