

## VACANZE LIETE

### RICCIONE

**HOTEL SOUVENIR** - Viale San Martino 63 - Tel. (0541) 603.161 - Camere servizi balconi, ascensore, confort, parco bambini - Pensione completa bassa 13.000-14.000, media 15.000-16.000 - Sconti famiglia Bambini fino 6 anni 50 per cento.

### RIVABELLA/RIMINI

**HOTEL DRIADE** - Lungomare Toscanelli 25 - Tel. (0541) 22.825 - Nuovo, signorile, sulla spiaggia, tutte camere servizi, balconi prospicienti mare, ascensore, autoparco, menu a scelta - Interpellateci.

### ADRIATICO

Offerta speciale famiglia - Luglio 3 settimane una gratis nei nostri 950 appartamenti arredati GRAND HOTEL SANTA CRISTINA - NUMANA direttamente sul mare, tennis, 3 piscine, primo bambino gratis, secondo 40 per cento sconto - Tel. (0541) 84.500.

### RIMINI/VISERBA

**PENSIONE JANKA** - Tel. (0541) 738.267 - 50 metri mare, familiare, camere con/senza servizi e balconi Bassa stagione 11.500-12.500, luglio 13.800-14.800 tutto compreso - Direzione proprietaria.

### BELLARIA

**PENSIONE VILLA NORA** - Tel. (0541) 49.127 - Al mare, in posizione tranquilla e riposante a soli 40 m spiaggia - Ogni camera - Autobox, cucina casalinga - Interpellateci.

### MISANO MARE

**PENSIONE VELA D'ORO** - Viale Sicilia 12 - Tel. (0541) 615.610, priv. 614.177 - 30 m mare - Camere servizi, balconi vista mare, solarium, ambiente familiare, cucina romagnola - Ottimo trattamento - Pensione completa: bassa 12.000-13.000, luglio 15.000-16.000, alta 17.000-17.500 tutto compreso - Sconti bambini.

### RIMINI

**HOTEL BRASILIA** - Tel. (0541) 80.185 - Sul mare - Camere servizi, parcheggio - Giugno-settembre 14.000, luglio 16.500, 21-31/8 15.000 compreso IVA.

### BELLARIA

**HOTEL S. CARLO** - Tel. (0541) 45.013 - Cinquanta metri mare - Camere con/senza servizi, parcheggio, grande giardino, cucina curata dal proprietario - Offerta speciale: giugno e settembre 12.000-13.500, luglio 15.500-17.000, agosto 18.500 tutto compreso - Sconti bambini.

### RICCIONE

**HOTEL PENSIONE CLELIA** - Viale S. Martino 66 - Tel. (0541) 600.607 (abit. 600.442) - Vicinissima spiaggia, confort, ottima cucina, camere con/senza doccia, WC, balconi. Bassa 11.500-12.500, luglio, 21-31 agosto 13.000-14.500, 1-20 agosto 16.000-17.000, tutto compreso, anche IVA e cabine. Interpellateci. Direzione propria.

### MISANO MARE

**HOTEL CLITUNNO - PISCINA RISCALDATA** - Via Bramante - Tel. (0541) 615.446 - priv. 614.583 - Vicino mare - Camere con servizi - Bar - Parcheggio - Giardino - Cabine mare Pensione completa - Bassa 12.000 - 14.000 - Media 14.500 - 16.500 - Alta 17.000 - 19.000. Sconti bambini.

### CESENATICO

**HOTEL KING** - Viale De Amicis 88 - Tel. (0541) 62.307 oppure 051/851.465 moderno - 100 m. mare - tranquillo - camere con/senza servizi - bar - sala soggiorno - sala TV - autoparco - conduzione propria - Bassa 11.500/12.500 - Media 13.500/16.000 - Alta 17.000/19.500 tutto compreso.

### SENEGALLIA

**ALBERGO ELENA** - Via Goldoni 22 Tel. (071) 61.647/68.22.043 - 80 metri dal mare, camere servizi, posizione tranquilla, bar, parcheggio coperto, giardino, trattamento familiare. Pensione completa maggio-giugno-settembre 14.000, luglio, 21-31 agosto 17.000, 1-20 agosto 20.000 tutto compreso.

### MAREBELLO/RIMINI

**PENSIONE LIETA** - Tel. (0541) 32.481. Vicinissima mare, rinnovata, cucina curata dalla proprietaria, camere servizi, balconi, parcheggio. Bassa 13.000, luglio 15.000, agosto 17.000. Nuova gestione.

### RIMINI

**HOTEL AMSTERDAM** - viale R. Elena - Tel. (0541) 27.025 - vicino mare, confort, camere servizi, solarium, ottimo trattamento - Prezzi vantaggiosi - Pensione completa maggio-15 giugno 10.000 - Sconti bambini e famiglia.

### BELLARIVA/RIMINI

**PENSIONE ANEMONE** - Tel. (0541) 80.025-32.358. Vicinissima mare, ambiente familiare, camere servizi, ottima cucina. Bassa 14.000, Luglio 16.500. Agosto interpellateci.

### RIVABELLA/RIMINI

**PENSIONE MANDUCHI** - Tel. (0541) 27.073. Vicinissima mare, familiare, camere con/senza servizi, ottima cucina. Bassa stagione 10.500-12.000, Luglio 14.000 - 15.000. Agosto 18.000-19.000. Tutto compreso anche IVA. Sconti bambini.

### RIVAZZURRA/RIMINI

**PENSIONE GIARDINO** - Tel. (0541) 32.358. 20 m mare, tranquilla, camere servizi, cucina genuina. Bassa 14.000, Luglio 16.500. Agosto interpellateci.

### VISERBA/RIMINI

**HOTEL COSTA AZZURRA** - Via Toscanelli 158. Tel. (0541) 734.553. Dirett. spiaggia, camera doccia, WC privati, balconi, parcheggio, ambiente familiare. Bassa stagione 15.000. Luglio 17.500. Tutto compreso.

### VISERBA/RIMINI

**PENSIONE LA TORRE** - Tel. (0541) 738.383. Magnifica posizione 10 metri dal mare, giardino, parcheggio, cucina curata dall'abbandante. Bassa stagione 12.500 - 13.500. Media 15.500-16.500. Tutto compreso. Sconti bambini.

### BELLARIVA/RIMINI

**VILLA CANDIOTTI** - Via Verri, Tel. (0541) 30.450. Moderna, camere con servizi, vicina mare, familiare, cucina curata dai proprietari. Bassa 10.500, Luglio 13.500, Agosto 15.000. Parco parcheggio.

### VALVERDE/CESENATICO

**HOTEL BELLEVUE** - Viale Raffaello 35. Tel. (0547) 86.216. Moderno, tranquillo, camere servizi, privati, balconi, ascensore, bar, solarium. Luglio 12.000, Luglio 16.000. Prezzi speciali dopo 20 agosto. Direzione propria Zan.

### BELLARIA

**PENSIONE CHIMERA** - 150 m dalla spiaggia, gestione propria, cucina casalinga. Luglio 12.500, Luglio 13.500, Tel. (0541) 47.576 dopo ore 20.

### RIMINI

**PENSIONE FRASCATI** - Via Lago Maggiore, Tel. (0541) 80.242. Vicina mare, familiare, camere con/senza servizi, prima colazione al bar capucino, broche ecc. Giugno - settembre 10.000 - 11.500. Luglio 12.000 - 13.500. Agosto 16.000 - 17.000 complessive. Gestione propria. Cucina romagnola. Sconti bambini.

### MISANO MARE

**PENSIONE ARIANNA** - Tel. (0541) 615.267. Vicino mare, camere servizi, giardino, parcheggio, familiare, cucina romagnola, particolarmente curata. Pensione completa: maggio/giugno, 21-31/8 e settembre L. 13.000, luglio 16.000, 1-20/8 18.000. Tutto compreso. Sconti bambini.

### CESENATICO/VALVERDE

**HOTEL CAVOUR** - Tel. (0541) 625.649 (da 1-20 maggio 0547/88.290) - Vacanze al mare, ogni comfort, camera doccia, WC, balcone, vista mare, 20 maggio - 6 giugno 13.000, 7 giugno-30 giugno e 28 agosto-20 settembre 14.000, 1 luglio-26 luglio 17.500, 27 luglio-25 agosto 20.000 tutto compreso - Sconti famiglia - Interpellateci.

### RIMINI

**SOGGIORNO DIVA** - Viale Marmarica, 15 - Tel. (0541) 28.946, abitazione 82.271 - Vicino mare - Camere con/senza servizi - Giugno 10.000, luglio 13.000, agosto 17.000, settembre 12.000.

### RIVAZZURRA/RIMINI

**VITTO ALLOGGIO IL VILLINO** - Via Sobrero - Tel. (0541) 33.343 - Vicino mare, tranquillo, familiare, cucina casalinga, parcheggio. Bassa 10.000-11.000, luglio 12.500-14.000 - Compl. agosto - Interpellateci.

### RIMINI

**HOTEL VITTORIA** - Viale Bengasi Tel. (0541) 58.121, priv. 80.242 - vicinissimo mare, tranquillo, camere servizi, ampio giardino, parcheggio, cucina curata dalla proprietaria. Bassa 11.000-12.500, luglio 13.000-14.500, agosto 16.000-18.500 complessive.

### MISANO MARE

**PENSIONE CECILIA** - via Adriatica, 3 - Tel. (0541) 615.323 - Vicina mare, camere servizi, balconi, familiare, grande parcheggio, cucina romagnola, cabine mare - Bassa 13.000, media 16.000, alta 17.500 tutto compreso - Sconti bambini - Gestione proprietaria.

### RIMINI

**HOTEL MAFY** - Tel. (0541) 80.746 - Vicinissimo mare, tutte camere con servizi, ambiente familiare, tranquillo, cucina curata dai proprietari - Bassa 12.000, luglio 14.000 - Agosto interpellateci.

### RICCIONE

**HOTEL CORDIAL** - Viale S. Martino, 601 - Tel. (0541) 603.110, priv. 621.307 - Zona tranquilla, moderno, camere servizi, balcone, bar, parcheggio, parco giochi bambini - Pensione completa: maggio/12/6 13.000, 13-26/6 e settembre 14.000, 27/6/7 e 23-1/8 15.500, 11-31/7 16.500, 1-21/8 19.500 - Bambini fino a 5 anni sconto 50%, da 5 a 8 anni 20% - Riduzione letto aggiunto L. 1.500 - Direzione proprietaria - Convezionato Terme Riccione - Interpellateci.

### RIVAZZURRA/RIMINI

**PENSIONE ASTI** - Via dei Martiri, 46 - Tel. (0541) 23.232, abit. 31.035. Vi offriamo un locale familiare, una cucina abbondante, genuina, sana, pochi passi dal mare, confortevole, tranquilla, parcheggio, bar - Giugno 13.500, luglio 14.800, agosto 16.000 - Interpellateci. Le vostre vacanze saranno veramente eccezionali.

### MISANO MARE

**PENSIONE DERBY** - Via Bernini - Tel. (0541) 615.222 - Vicina mare, tranquilla, familiare, parcheggio, cucina curata dal proprietario, camere servizi. Pensione completa: maggio-giugno-settembre - 13.000, luglio 16.000, 1-23 agosto 17.500, 24-31 agosto 14.000. Sconti bambini. (Camere senza servizi sconto L. 1.000).

### RIMINI

**PENSIONE CRIMEA** - Via Pietro da Rimini 6 - Tel. (0541) 80.515 - Vicino mare, camere servizi, balconi, cucina romagnola, parcheggio - Giugno 12.500, luglio 14.500 complessive, agosto interpellateci - Direzione proprietaria.

### Una vacanza diversa?

Offriamo appartamenti, e villette arredati nuovi sul mare. Lido di Savio, Classe, Adriano, Cesenatico. Affittate anche settimanali - Tel. (0547) 29.009, festivi (0544) 494.370.

## avvisi economici

### 9) ALBERGHI E PENSIONI

**ISOLA DI CAPRAIA (Arcipelago Toscano)** - Vacanza tranquilla, ideale per chi ama la natura. Da aprile a ottobre. Pensione al Saracino. Trattamento familiare, vitto ottimo - Telefono 0566/905.018

### 11) OFFERTE LOCALI PER VILLEGGIATURA

**AFFITTASI** Estivo appartamento villetta 5 letto, collina - Misano vicinissime Riccione, Km. 3 spiaggia, tranquillità - Tel. (0541) 26.649.

**RIMINI (Marebello)** Villetta privata affittasi appartamenti estivi anche quindicinalmente escluso agosto - Tel. (0541) 33.627.

**RIMINI (Rivazzurra)** Affittasi estivo appartamento 3 camere, cucina, servizi - Telefono (0541) 775.735 (ore pasti).

**RIMINI Mare** - Affittasi appartamento 4/6 posti letto - Giugno e luglio da L. 200.000 - Telefono (0541) 770.139.

**APPARTAMENTO** mare Rimini, 6 letti - Giugno L. 300.000, luglio 700.000 (anche quindicinalmente) - Telefono (0541) 24.753.

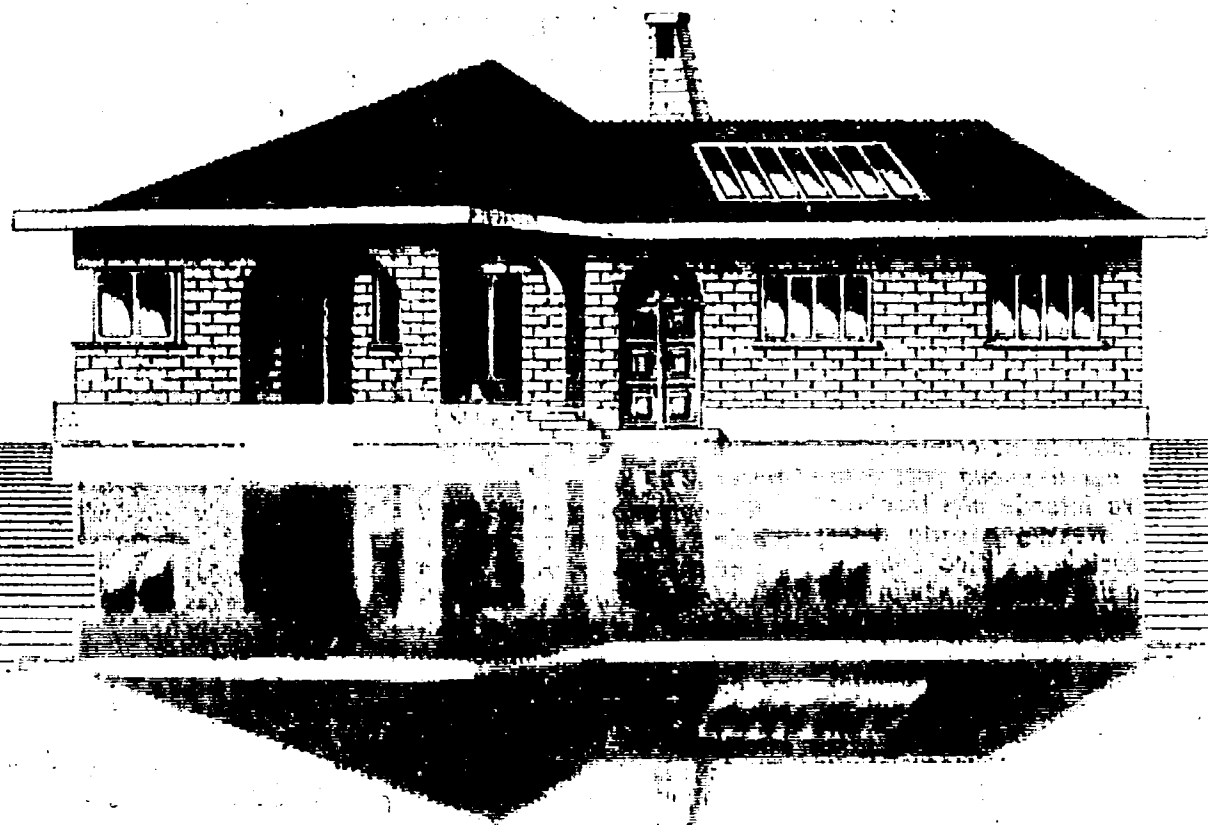
**SAN MARTINO CASTROZZA** - Affittasi nuovo biocale adiacente bosco e impianti - Ottimi prezzi - Tel. (0544) 411.567.

**IGEA MARINA (Rimini)** - Affittasi appartamento estivo anche quindicinale vicino mare - conveniente - Tel. (0541) 54.207.

**RIMINI (Bellaria)** - Affittasi appartamento Giugno Luglio Settembre 2 camere cucina - Tel. (0541) 32.333-33.638.

Abbonarsi a **Rinascita** è essere protagonisti: i sociologi li chiamano «opinion leaders»

# ARGILLA ESPANSA FA DELLA TUA CASA UN'ISOLA.



## ARGILLA ESPANSA PER COSTRUIRE E ISOLARE CON INTELLIGENZA.

L'Argilla Espansa, un isolante naturale che non si modifica nel tempo, non si sbriciola, non brucia. Può essere usato sfuso o impastato con cemento per sottofondi di pavimentazioni e per sottotetti; oppure può essere inserito nelle intercapedini dei muri, contribuendo così a mantenere il giusto calore nelle abitazioni durante la stagione fredda e d'estate isolando dal calore esterno. L'Argilla Espansa è l'isolante che dura quanto una casa. Costruire con l'Argilla Espansa L'Argilla Espansa è un isolante di impiego

molto semplice. E' un materiale stabile che non si modifica nel tempo, non si sbriciola, non brucia. Può essere usato sfuso o impastato con cemento per sottofondi di pavimentazioni e per sottotetti; oppure può essere inserito nelle intercapedini dei muri, contribuendo così a mantenere il giusto calore nelle abitazioni durante la stagione fredda e d'estate isolando dal calore esterno. L'Argilla Espansa è l'isolante che dura quanto una casa. Costruire con l'Argilla Espansa L'Argilla Espansa può sostituire

vantaggiosamente gli inerti tradizionali nella preparazione di calcestruzzi leggeri ed isolanti, con resistenze che permettono un vastissimo impiego nell'edilizia. In particolare con l'Argilla Espansa si realizzano blocchi di varie dimensioni, pannelli, elementi prefabbricati ed anche getti di calcestruzzo direttamente in cantiere per la costruzione di edifici civili e industriali.

**ARGILLA ESPANSA L'ISOLANTE-ISOPORTANTE NATURALE E COMPLETO CHE FA DI OGNI CASA UN'ISOLA CONFORTEVOLE.**

Associazione Nazionale Produttori Argille Espanse Via Vittoria Colonna, 2 - 20149 Milano - Tel. (02) 49.87.628 / Via Cesare Federici, 1 - 00147 Roma - Tel. (06) 51.41.206

## A Lillianes la festa dell'«Unità» in montagna

Novi giorni in montagna, a sole 60.000 lire, dal 27 giugno al 5 luglio: questa l'invitante offerta degli organizzatori della festa dell'«Unità» a Lillianes, nella valle di Gressoney. L'offerta comprende il pernottamento in albergo per 8 notti più la prima colazione, l'utilizzazione delle strutture del complesso turistico Rascard Lys (compresa la piscina), la partecipazione agli spettacoli organizzati nell'ambito della festa, la possibilità di consumare pranzo e cena presso l'albergo e lo stand della Festa al prezzo fisso di 5.000 lire. Saranno inoltre organizzate visite ai castelli valdostani e al Parco del Gran Paradiso, gite, escursioni alpinistiche. Per i giovani è in funzione un campeggio gestito dalla FGC. Prenotazioni entro il 15 giugno telefonando al (0125) 83.142. Informazioni presso la Federazione del PCI di Aosta (0165) 2514.

## Editori Riuniti

**Hermann Broch Hofmannsthal** Attraverso la figura del più raffinato poeta e drammaturgo austriaco un vasto affresco della Grande Vienna. Prefazione e traduzione di Saverio Vertone. Lire 5.000

**Ferruccio Masini Gli schiavi di Efesto** Dall'espressionismo alla scrittura negativa, da Thomas Mann a Hermann Hesse, da Robert Musil a Walter Benjamin, da Bertolt Brecht a Heinrich Böll. Lire 8.500

novità **Universale scienze sociali**

## CUBA

Un'isola circondata dall'incautevole Mar dei Caraibi e ricca di spiagge dalla sabbia finissima. Scoperta da Cristoforo Colombo - che ne rimase affascinato - Cuba vive oggi una realtà sociale e culturale tutta da approfondire e capire, così come è da scoprire l'entusiasmo del popolo cubano. Il motivo per cui Cuba è così amata nel mondo, e la maggior parte di chi vi è stato non la dimentica più e mantiene ricordi incancellabili, non è solo per le sue bellezze naturali o perché oggi può dimostrare di essere il Paese più sviluppato del Terzo mondo, perché può essere fiera del suo numero di scuole, ospedali, servizi sociali, ecc., ma anche per come ha realizzato tutto questo e con che valori umani ha cercato di adare l'assalto al cielo.

### VISIAMO TUTTA CUBA

**PARTENZE:** 23 luglio e 6 agosto  
**DURATA:** 17 giorni  
**ITINERARIO:** Milano, Berlino, Avana, Guam, Cienfuegos, Trinidad, Camaguey, Santiago de Cuba, Guardalavaca, Avana, Berlino, Milano

**TRASPORTO:** voli di linea+autopullman

**CUBA LIBRE**  
**PARTENZE:** 23 luglio e 6 agosto  
**DURATA:** 17 giorni  
**ITINERARIO:** Milano, Berlino, Avana, Pinar del Rio, Guam, Cienfuegos, Trinidad, Santa Clara, Varadero, Avana, Berlino, Milano  
**TRASPORTO:** voli di linea+autopullman

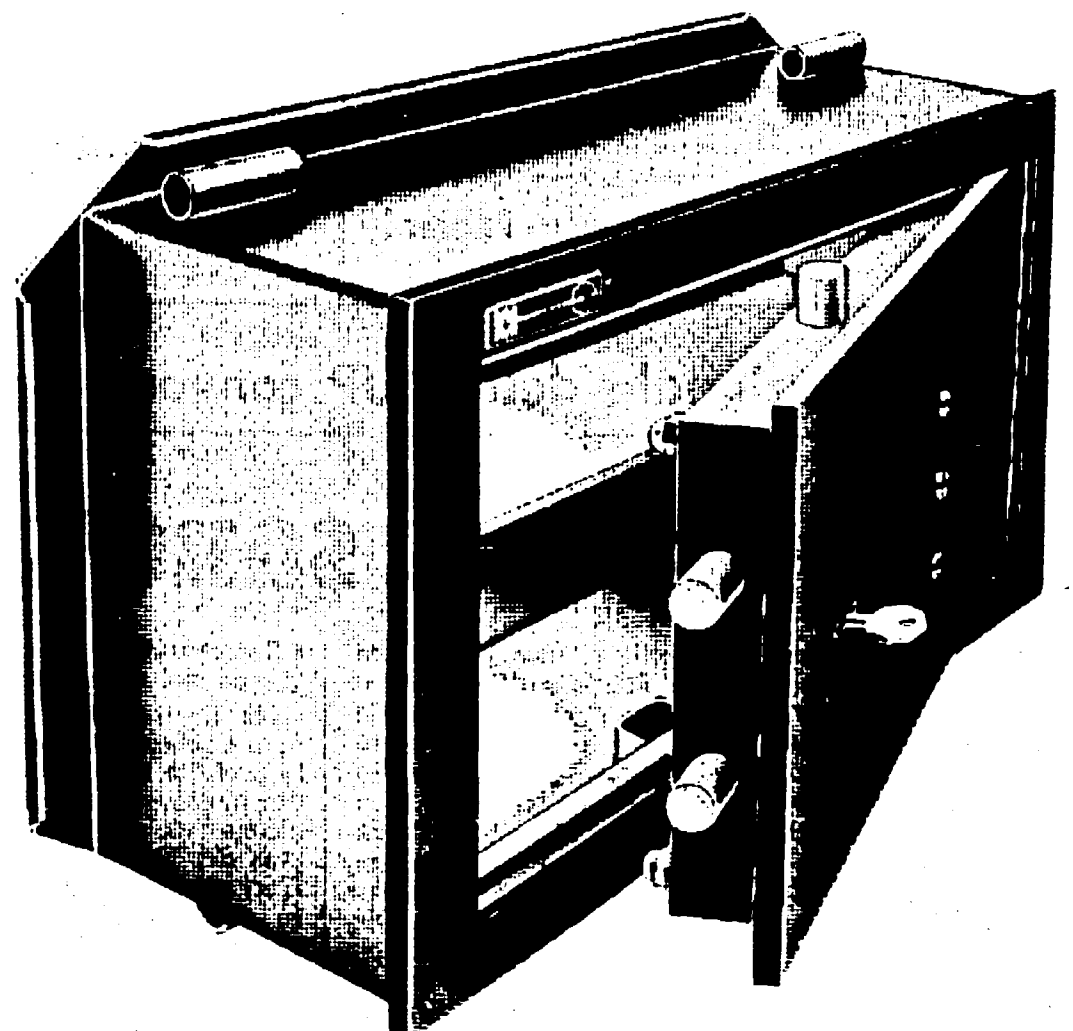
I PROGRAMMI prevedono oltre alla visita delle città toccate dall'itinerario, visita al grande allevamento dei cocodrilli, visite a musei e ad una comunità agricola. Soggiorno balneare a Guardalavaca o Varadero

**UNITÀ VACANZE**  
MILANO - Viale Fulvio Testi, 75 - Telefoni (02) 642.35.57 - 643.81.40  
ROMA - Via dei Taurini, 19 - Telefoni (06) 495.01.41 - 495.12.51  
Organizzazione tecnica ITALTURIST

# documenti al sicuro?

Per te che devi garantire la riservatezza e l'incolumità dei tuoi documenti, oggi c'è la nuova cassaforte Mottura che ti dà dieci motivi in più per mettere i tuoi documenti al sicuro.

- AL SICURO PERCHÉ:** è costruita con un bordo esterno brevettato tutto d'un pezzo in trafilato speciale in acciaio.
- AL SICURO PERCHÉ:** ha 4 boccole e 4 ferri per l'ancoraggio nel muro e nel cemento armato che la rendono impossibile da smurare.
- AL SICURO PERCHÉ:** ha i bulloni di fissaggio delle serrature protetti da una sfera d'acciaio antirapano.
- AL SICURO PERCHÉ:** è costruita con una cornice non sporgente e con una saldatura perimetrale che rende impossibile lo scassinamento a leva.
- AL SICURO PERCHÉ:** prevede la soluzione frangifuoco, con un bordo interno rialzato che non permette il passaggio del fuoco.



- AL SICURO PERCHÉ:** monta un cardine d'acciaio temperato e rettificato impossibile da segare.
- AL SICURO PERCHÉ:** prevede una piastra d'acciaio al manganese antirapano per proteggere il meccanismo della combinazione.
- AL SICURO PERCHÉ:** nella soluzione chiave più combinazione garantisce la massima sicurezza di inespugnabilità.
- AL SICURO PERCHÉ:** ha lo sportello che non combacia con il bordo, per rendere impossibile la forzatura con palanchini o simili.
- AL SICURO PERCHÉ:** solo questa cassaforte è garantita dal marchio specialisti in sicurezza

## nuova cassaforte Mottura dieci volte più sicura

Disponibile in 18 modelli e misure. Prezzi a partire da L. 200.000. Presso i migliori negozi di ferramenta e centri specializzati.

Per ricevere deplianti illustrativi compilate e spedite il presente tagliando a:  
**MOTTURA**  
serrature e casseforti S.p.A.  
Strada Antica di Francia, 30 - 10057 SANT'AMBROGIO (Torino)  
Per informazioni più sollecite potrete chiamare i seguenti numeri telefonici: (011) 931.12.22/3/4.

Favorite inviarmi - gratuitamente e senza alcun impegno da parte mia, un depliant illustrativo della nuova cassaforte Mottura.

Nome \_\_\_\_\_  
Cognome \_\_\_\_\_  
Via \_\_\_\_\_  
CAP \_\_\_\_\_ Città \_\_\_\_\_ Prov. \_\_\_\_\_