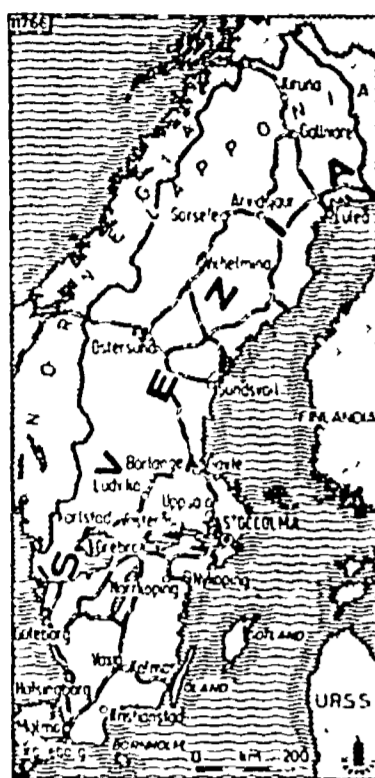
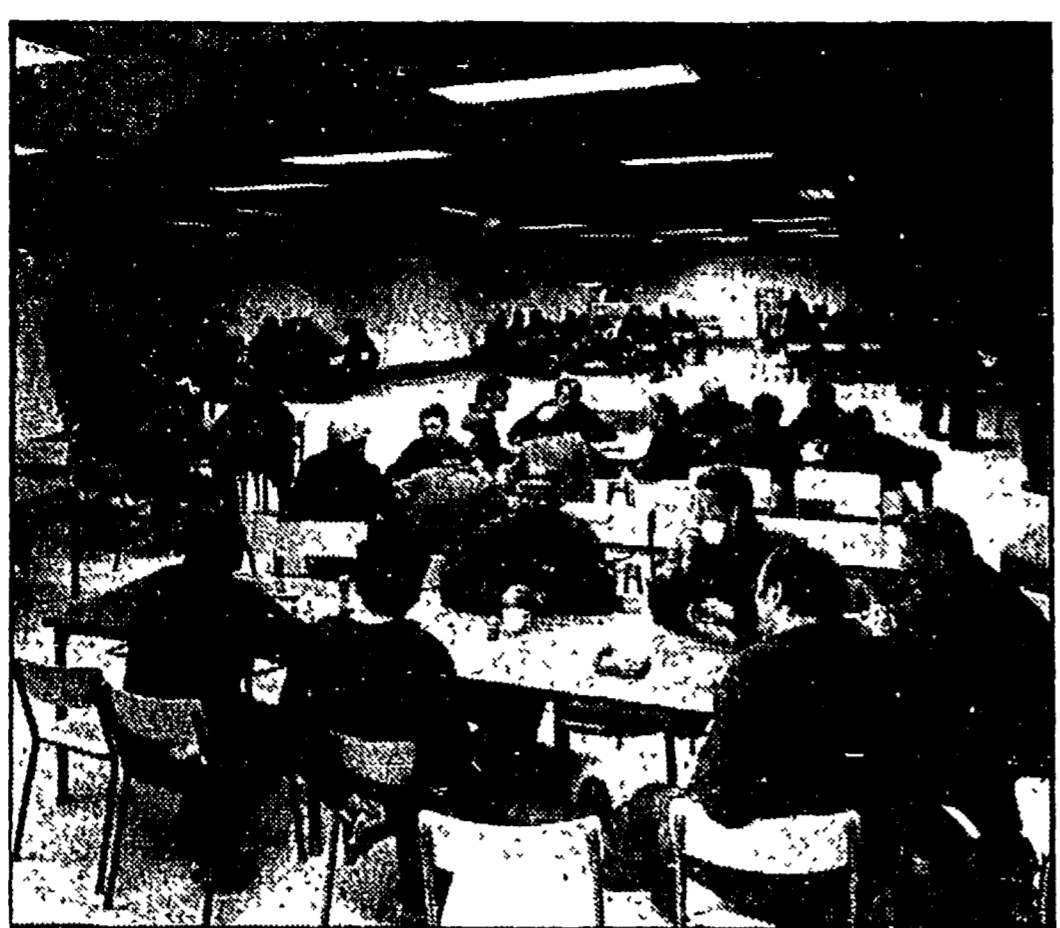


Le miniere di Kiruna simbolo dello scontro fra destra e sinistra/1



Mensa in miniera scavata in galleria



Oltre il circolo polare artico dove la «questione settentrionale» rappresenta il cuore dell'alternativa fra la scelta neo-liberista (ridimensionamento industriale, disoccupazione) e la svolta proposta da Palme...

La trincea rossa della Svezia

Il nostro servizio KIRUNA — «Norrbotten» in italiano vuol dire «Botnia del Nord»; in svedese, «questione settentrionale». È l'estremo nord del regno di Svezia. La chiamano «la regione rossa».

La trincea rossa della Svezia è un fenomeno che si è creato nel corso di un secolo. È un fenomeno che ha segnato profondamente la storia della regione.

Il rinnovamento in atto, insomma, delle organizzazioni storiche del movimento operaio, ha radici anche qui, in una regione che mi ha fornito più di una sorpresa.

Kiruna, Boden, e tutti gli altri paesi dell'entroterra artico. È un paese che colpisce il personale politico che opera nell'area periferica della regione.

Viaggio in Siberia grande speranza dell'URSS del 2000/6

Dal nostro inviato VERKHOJANSK — A questo villaggio di 2.000 anime spetta di diritto un posto di prim'ordine nel mondo del polo abitato del freddo. Quest'anno, durante il mese di gennaio, la colonna di mercurio è scesa di cinque decimetri sotto i 63 gradi centigradi.

Convivere con 63 gradi sotto zero

Verkhoyansk, il polo del freddo, dove d'inverno il respiro scricchiola ed è pericoloso perfino usare l'automobile. Due marinai in un oceano di terra: mandriani con la Tv a colori nella tenda incontrati lungo il fiume Jana.

Cavalli? Pascolo? Lo stupore è stato grande nello scoprire che la Jakuzia è terra di cavalli, non meno che di renne.

quello che indossano intorno al collo, non è altro che un pezzo di stoffa. E non è altro che un pezzo di stoffa.

Giungiamo oggi alla maggiore età dei figli della generazione che è nata durante la guerra. I milioni di morti di allora hanno determinato il vuoto demografico di oggi.

di 60 anni, si scopre che — sono cifre ufficiali dell'Istituto centrale di statistica — nel quinquennio appena concluso sono nati in URSS 13,8 milioni di persone, mentre nel quinquennio in corso (1981-1985) ne arriveranno solo altri 7,7 milioni ed è previsto con sicurezza che nel quinquennio successivo — il '22 — diminuirà ancora di più.

Sarà meno del previsto quest'anno la produzione mondiale di cereali

Secondo la FAO dovrebbe variare tra 1.470 e 1.590 milioni di tonnellate - Il frumento non dovrebbe subire variazioni rispetto all'81 - Si teme un calo per le granaglie

ROMA — A causa di un previsto peggioramento del raccolto in Unione Sovietica, le previsioni concernenti la produzione cerealicola mondiale 1982 hanno dovuto subire una leggera flessione.

La produzione mondiale di frumento dovrebbe rimanere ai livelli dello scorso anno (461 milioni di tonnellate), mentre quella di granaglie dovrebbe essere compressa tra 750 e 815 milioni di tonnellate contro i 790 milioni del 1981.

Il prezzo dello zucchero è ulteriormente diminuito in maggio e per gran parte di giugno in conseguenza della grande quantità di riserve accumulate e delle quotazioni del mercato all'imposizione di quote d'importazione da parte degli Stati Uniti.

STET SOCIETÀ FINANZIARIA TELEFONICA p.a. SEDE LEGALE IN TORINO - DIREZIONE GENERALE IN ROMA. ASSEMBLEA ORDINARIA DEGLI AZIONISTI DEL 29 GIUGNO 1982. RELAZIONE DEL CONSIGLIO DI AMMINISTRAZIONE. Il Consiglio di Amministrazione ha riferito anzitutto sulle circostanze principali che, dopo alcuni anni particolarmente difficili, hanno consentito al Gruppo nel suo complesso di conseguire nel 1981 una situazione di sostanziale equilibrio.