

Quando «presto» si coniuga con «bene» il risultato è un forte risparmio nelle pulizie

# RCM: c'è tanta cultura dietro le motoscope «agili» e «intelligenti»

A Casinalbo, vicino a Modena, c'è un'azienda che rifornisce di moderni mezzi per la pulizia degli ambienti industriali e degli spazi pubblici (stadi, parcheggi, strade, piazze e marciapiedi) migliaia di imprese

CASINALBO (Modena) — È intelligente; non ha bisogno di suggerimenti quando si trova alla presenza di qualche problema; è agile: si muove con rapidità anche negli spazi stretti; se deve improvvisamente affrontare un dislivello mette in funzione un «sistema nervoso» che le permette di evitare gli «azzoppamenti»; insomma è quanto di meglio oggi, nell'epoca dell'elettronica, dell'automazione, del fare bene, subito e con il minimo dispendio di energia, si può pretendere da una macchina.

«Al prossimo SITEL di Bologna, dice Roberto Raimondi, presidente della RCM di Casinalbo, presenteremo una motoscope eccezionale. Lo dico non solo perché questa macchina esce dal nostro stabilimento ma con la convinzione e, se mi permette, pure con l'orgoglio di chi è riuscito a offrire al mercato un prodotto che non ha confronti».

Le motoscope che si fabbricano a Casinalbo hanno conquistato già una larga fama in Italia e nel mondo. Da almeno quindici anni, i tipi prodotti da questa azienda, che occupa una vasta area all'inizio del paese, a pochi chilometri da Modena, sulla strada per l'Abetone, in una zona resa famosa dalla ceramica (Sassuolo è a due passi) vengono utilizzati in migliaia di fabbriche, uffici, supermercati, autodromi, stadi, eccetera, eccetera.

Ci siamo specializzati, dice il presidente della RCM, nel campo delle pulizie industriali. Costruiamo cioè macchine per i grandi spazi. Chi ha bisogno di ripulire un ambiente in fretta e bene, al minimo costo, si rivolge a noi. Con soddisfazione?

«Guardi, mentirei se dicessi di no. L'azienda ha avuto uno sviluppo considerevole proprio perché siamo stati capaci di soddisfare al meglio le esigenze più diverse. Abbiamo cominciato con le industrie delle piastrelle che avevano bisogno di macchine capaci di spazzare sia i capannoni che i piazzali esterni. Lei si immagina facilmente quanta polvere solleva, di solito, una fabbrica e come, di conse-



guenza, il problema delle pulizie risulta importante. Il medesimo discorso vale per gli altri ambienti di lavoro e, in generale, per i luoghi molto affollati. Ha mai visto le gradinate di uno stadio, di un autodromo o di un ippodromo, dopo una gara? Ha mai dato un'occhiata alle strade in cui si è svolto un mercatino o ad una piazza dopo una manifestazione o una festa? Dico di sì, che ho visto le condizioni in cui questi spazi, affollati un momento prima, si trovano.

«Ecco, una volta, quando si trattava di affrontare con la scopa in mano questi ambienti, prendeva l'angoscia. Oggi, con le nostre motoscope è quasi un gioco da ragazzi ripulire strade, piazzali, parcheggi, gradinate. In poco tempo, disponendo dei mezzi adeguati, è possibile rimettere a nuovo spazi molto ampi.

La RCM vende molto anche all'estero. Il 55% della nostra produ-

zione va fuori, dice Roberto Raimondi. In Europa ma anche in Asia, nel Medio Oriente. È l'articolo della nostra produzione che sollecita tanti interessi.

Ma come è stata possibile questa esplosione di interessi attorno all'azienda di Casinalbo? Come mai un complesso, situato ai margini di una grande città, fuori dalla vista degli operatori, che sente ancora il fiato della campagna sul collo — e che quindi, secondo vecchi cliché interpretativi, dovrebbe essere rivolto più al passato che al futuro — come mai è riuscito a polarizzare l'attenzione del mondo?

Per circoscrizioni diverse: la capacità tecnica (l'azienda dispone di un ufficio di progettazione attivissimo e molto qualificato); le idee (nel settore la RCM è una delle aziende che ne ha di più); la professionalità delle maestranze, una tecnologia di avanguardia. Ma

tutte queste condizioni, sicuramente importanti, non basterebbero da sole a spiegare i successi della fabbrica di motoscope di Casinalbo. E allora?

«Io credo che la ragione principale di questo successo — dice con voce piena Roberto Raimondi — stia nella cultura che sta dietro la RCM e che rappresenta un po' la colla di tutte le altre nostre caratteristiche positive». Il presidente della Motoscope parla di cultura nel senso più lato della parola. Giovane manager, che da poco ha superato i 40, cresciuto in una famiglia che da quasi un secolo si trova sul mercato — il nonno Ippolito Raimondi ha cominciato nel 1889 con una fabbrica di biciclette —, è convinto che dietro ogni fatto produttivo ci deve essere una cultura — stavamo per dire un'ideologia — che lo giustifica.

«Abbiamo avviato e sviluppato questa attività in funzione del mercato e delle esigenze più generali della società. Gli italiani non vogliono solo la casa pulita ma anche i luoghi di lavoro, le strade, le piazze, gli ambienti pubblici. Una corretta politica — e quindi cultura — ecologica non può prescindere anche dal modo come vengono tenuti i nostri centri urbani. Il nostro slogan è Viva l'Italia pulita. Pulita in tutti i sensi e, quindi, anche in senso fisico. La crescita civile di un Paese si misura anche sulla sua capacità di dare un volto decente e confortevole agli spazi pubblici».

Lungo questa strada la RCM di Casinalbo ha compiuto molto cammino. «Con i miei fratelli (uno, Renzo, è responsabile della parte tecnica e produttiva, l'altro, Romolo, si occupa dell'immagine e delle pubbliche relazioni) abbiamo avviato un discorso che riteniamo ancora apertissimo».

Dalla RCM arriveranno, insomma, altre sorprese? «Certamente».

O. P. NELLA FOTO: efficienza e robustezza sono i concetti base di tutta la produzione RCM e il modello R.1250 ne è l'ulteriore prova.

Il collegamento Sicilia-continente

# Ponte o tunnel ma costa meno dei traghetti

esposto da prof. Gilardini all'Accademia dei Lincei nel 1978.

In definitiva si tratta di acquisire tutti i dati di base disponibili dell'ambiente fisico e di sottoporli alla verifica di gruppi specializzati, formati da accademici ed e-

sperti di attraversamento: aeree, alvee ed subalvee, da confrontarsi a loro volta con un sistema di traghettamento potenziato alla futura domanda, onde poter effettuare una imparziale scelta tipologica ottimale sotto i vari aspetti tecnici, ambientali,

CORRIBILITÀ E CIRCOLABILITÀ VIARIA, PERCORRIBILITÀ E CIRCOLABILITÀ FERROVIARIA, NAVIGAZIONE SULLO STRETTO (aspetti giuridici e marittimi), IMPATTO SUL TERRITORIO E SUGLI ECOSISTEMI, ANALISI, COSTI E BENEFICI.

Ben presto entreranno in funzione i gruppi di verifica relativi a: ANALISI STRUTTURE E SOTTOSTRUTTURE, DISAMINA IMPRENDITORIALE, MONITORAGGIO, DISPOSITIVI LEGISLATIVI, PROBLEMI ASSICURATIVI, PIANI FINANZIARI.

Nonostante l'opera debba essere costruita in un ambiente fisico fra i più tormentati al mondo, un collegamento stabile viario e ferroviario fra la Sicilia ed il continente è indispensabile perché:

A) l'investimento necessario è sostitutivo degli attuali costi sopportati e perduti per la collettività, ed è inferiore inoltre alla ristrutturazione di un sempre aleatorio servizio di traghettamento;

B) gli attuali costi di attraversamento dello Stretto via mare, sono di ostacolo allo sviluppo del settore agricolo ed industriale ed all'incremento del turismo estero e nazionale;

C) lo sviluppo indotto dalle nuove iniziative, rese possibili dalla nuova infrastruttura, permetterà l'assorbimento di migliaia di lavoratori supplementari, migliorando inoltre le entrate fiscali in funzione della maggiore produttività, nonché della bilancia commerciale e valutaria sia per le accertate possibilità di esportazione sia per lo sviluppo del turismo verso la Sicilia e la Calabria;

D) si confermerà l'identità europea dell'isola quale ponte ideale verso il Medio Oriente in contrapposizione all'isolamento della penisola italiana dalle grandi direttrici del traffico europeo.

## STRETTO DI MESSINA SpA

costituita a norma della Legge n. 1158 del 17-12-1971  
Capitale Sociale lire 20.408.000.000 int. vers.

*Collegamento viario e ferroviario  
fra Sicilia e il Continente*

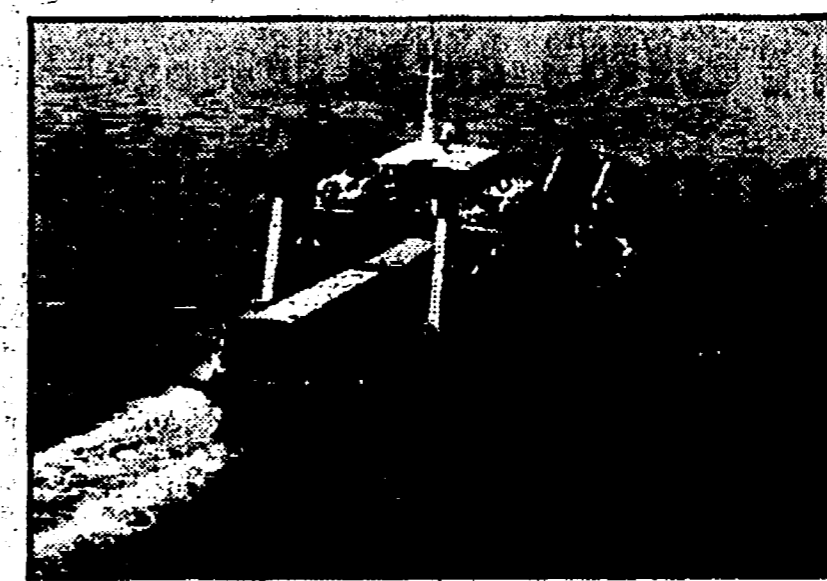
Sede Sociale e Direzione  
ROMA - Via Po 22 - Telefono (06) 865.668-851-386  
Ufficio Rappresentanza  
MESSINA - Via Giordano Bruno 106 - Tel. (090) 29.28.123

speriti di fama internazionale, per la determinazione di corretti parametri di ingresso tecnici ed economici.

Di seguito, l'interazione dei medesimi permette di esprimere dei postulati di progetto omogenei ed univoci per tutte le soluzioni possi-

Imprenditoriali ed economiche. Gli attuali gruppi di verifica al lavoro si riferiscono alle seguenti discipline: ME-TEOROLOGIA E AERELASTICA, IDRODINAMICA, GEOSISMOTETTONICA, GEOFISICA E GEOTECNICA, GEOCHIMICA, PER-

L'Azienda del Consorzio Trasporti Veneziano, A.C.T.V., nasce nel 1978 ereditando un secolo di esperienze maturate da diverse aziende di trasporto pubblico che si sono succedute in cent'anni, di cui una municipalizzata, l'A.C.N.I.L., da cui direttamente discende.



L'A.C.T.V. oggi opera in una realtà territoriale ed ambientale unica in Italia, caratterizzata da elementi tanto diversi, quali sono la terra e l'acqua. In questo «habitat», rispettando città e natura, esigenze economiche e sociali, offre in un anno oltre tre miliardi di posti chilometro a 212 milioni di passeggeri.

I costi di gestione sono progressivamente aumentati per effetto dello sviluppo e dell'intensificazione dei servizi, ma anche a causa del generalizzato fenomeno inflattivo. Negli ultimi anni, tuttavia, l'azienda ha compiuto uno sforzo notevole per migliorarli, riuscendovi, il rapporto tra ricavi e costi. Per il 1984 si prevede una percentuale di copertura tra ricavi e costi pari al 44%. Tale indice, se confrontato con quello del 1978, 32,95%, rende l'idea del costante e progressivo miglioramento della gestione.

L'azienda persegue l'obiettivo della maggiore produttività ed efficienza attraverso un piano di investimenti che in parte è stato realizzato e, in parte, sarà attuato nel prossimo triennio. Il piano triennale di investimenti

1984-1986, per il settore automobilistico, prevede l'acquisto di 210 nuovi autobus per una spesa complessiva di 45 miliardi.

Altri 25 miliardi di lire saranno investiti nei prossimi tre anni nel settore della navigazione. Oltre all'ammmodernamento di imbarcazioni e rinnovo di approdi, è prevista la costruzione di due nuove motonavi e di 18 tra motoscafi e vaporettili e mezzi ausiliari.

Rilevante, poi, è lo sforzo finanziario dell'A.C.T.V. e del Comune di Venezia per la costruzione, già avviata, del nuovo deposito per la manutenzione ed il ricovero degli autobus di Mestre. Un secondo deposito è previsto a Dolo (Venezia). Interventi verranno anche effettuati nell'ammmodernamento del Cantiere Navale e nella ristrutturazione del sistema informativo aziendale.

Per questo l'A.C.T.V. ha stanziato, per il triennio 1984-86, 7 miliardi di lire. Da evidenziare che l'azienda è riuscita a sostenere una politica di rilevanti investimenti, prevalentemente attraverso risorse proprie.

## DAL NOSTRO LAVORO, LA TUA CASA.

Ventidue imprese cooperative associate operanti in Lombardia, garantiscono la giusta risposta alle esigenze personali e sociali della collettività, costruendo case, scuole, opere pubbliche, con la professionalità e la qualità acquisite in trent'anni di esperienza.



**CONSORZIO  
COOPERATIVE  
VIRGILIO**

MANTOVA - Via I. Nievo 18 - Tel. (0376) 323271  
MILANO - Via S. Gregorio 6 - Tel. (02) 2716229-2719295

dalla



**BAGNOLO IN PIANO (Reggio Emilia)**  
Telefono 0522/617.121 (5 linee ric. aut.)  
Telex 530396 EFCCO

**decospugliatori jet**  
6 MODELLI

**rasaerba**  
5 MODELLI

**motoseghe**  
18 MODELLI





## G. & C.

SpA SIRACUSA  
AUTOGRUES  
MACCHINE MOVIMENTO TERRA

G. & C. SpA  
Centro operativo Italia Nord Ovest  
40139 (Bo) Via Lombardia, 19 Tel. 548557  
Cerchiamo collaboratori per zone libere



42048 Reggio (Reggio E.)  
Telef. 827.521

**Soc. Coop.  
MURATORI di REGGIOLO**

Impianti calcestruzzo di:  
REGGIOLO, tel. 827.521 - GUALTIERI, tel. 834.344  
Costruzioni civili e industriali - Cemento armato  
Rivendita materiali edili per pavimenti e rivestimenti  
Calcestruzzo confezionato in autobetoniere

**Interpellateci!**

Appartamenti da vendere a GONZAGA, MOGLIA e REGGIOLO in villette abbinate a schiera

## FORNITURE ENTI LOCALI FOLLONICA

VIA LITORANEA 16 FOLLONICA tel. (0566) 42667 - 44732

SEGNALLETICA STRADALE • ATTREZZATURE NETTEZZA URBANA • ATTREZZATURE PER CANTIERI • ATTREZZATURE PER GIARDINI PUBBLICI E GIOCHI PER BAMBINI • ATTREZZATURE ELETTORALI • ARREDAMENTI SCOLASTICI E ATTREZZATURE SPECIALI PER PARAPLEGICI • TRANSENNE • PODI • TRIBUNE PREFABBRICATE • ATTREZZATURE SPORTIVE E PER PALEESTRE • ARREDI PER UFFICIO BIBLIOTECHE E SALE CONSILIARI



TECNOLOGIE PER L'IGIENE AMBIENTALE  
MACCHINE SPAZZATRICI