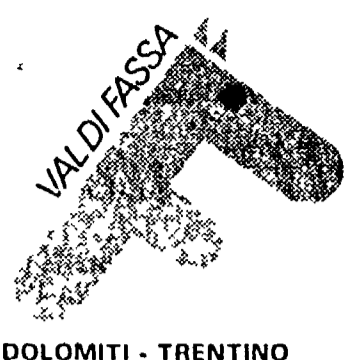


Tra la Marmolada, i Monzoni, il Catinaccio e il Sella

Una festa dello sport sui campi innevati e un inverno felice nella splendida Valle di Fassa



La stagione estiva è andata bene. Ora si tirano le somme e si scopre che quasi 300 mila persone, per la maggior parte italiani, hanno trascorso nel 1984 le loro vacanze in Val di Fassa. Questa cifra, da sola, basta a testimoniare quanto siano amati dagli italiani, per le loro vacanze invernali o estive, i pittoreschi paesini della valle ladina. Da Natale fino ad aprile migliaia di sciatori affollano Moena o Canazei, Pozza o Vigo di Fassa, e raggiungono con impianti modernissimi i versanti più alti della valle (tra i 2000 e i 3000 metri di altitudine) per discendere su piste sempre innevate e perfettamente battute, tra paesaggi di fiaba e panorami grandiosi. Qui le Dolomiti (con la Marmolada, il Catinaccio, i Monzoni, il Sella, il Sassolungo) si presentano nella loro sfavillante bellezza.

Ogni anno le aree sciabili si allargano, in conseguenza della realizzazione di nuovi impianti di risalita: quest'inverno entrano in funzione un nuovo skilift verso Cima Uomo, al passo di S. Pellegrino e una seggiovia doppia. Caroselli sempre più lunghi, in grado di soddisfare la richiesta del nuovo turismo invernale che vuole sciare non solo su piste ma attraverso aree.

La Val di Fassa è terra turistica di antica vocazione (la scoprirono gli alpinisti inglesi alla metà del 1800) che non vive però sui successi ottenuti, ma si adegua costante-

mente alle esigenze del turismo, qualificando sempre più le strutture esistenti e realizzandone di nuove (a Canazei nel nuovissimo stadio del ghiaccio verranno ospitate importanti manifestazioni nazionali e internazionali).

In Val di Fassa si arriva facilmente, percorrendo l'autostrada del Brennero (uscita al casello di Ora) e poi la comoda statale 48 delle Dolomiti (46 km. dall'autostrada a Moena). Numerosi sono i collegamenti diretti con autobus dalle principali città del Nord Italia

e ferroviari sulla linea Roma-Monaco (stazioni di Trento o Bolzano). 25 chilometri facilmente percorribili portano lungo l'intera valle da Moena a Canazei, con infinite possibilità per lo sci (discesa e fondo). L'area di Moena comprende i campi scuola di Prà di Sorte, le ampie distese panoramiche dell'Alpe di Lusia ed il Passo di San Pellegrino con un carosello di impianti che permette di scendere fino al Passo Valles e Falcade. Piste per tutti i gusti, e di varia difficoltà. Il pass settimanale per l'intera area di Moena costa da un mi-

nimo di L. 91.500 ad un massimo di L. 110.000 (sconto di circa il 30% per i bambini). Il Centro Fassa (con i paesi di Soraga, Vigo e Pozza di Fassa) propone i campi da sci del Buffaure, Ciampiede e Passo Carezza, in un ambiente molto panoramico e soleggiato con uno ski-pass settimanale di 6 giorni (minimo L. 98.600 — massimo L. 118.900 — 69.500 e 83.500 per ragazzi fino a 14 anni).

I centri di Canazei, Campitello, Mazzin, Alba e Pemia ci portano nell'alta Val di Fassa, punto

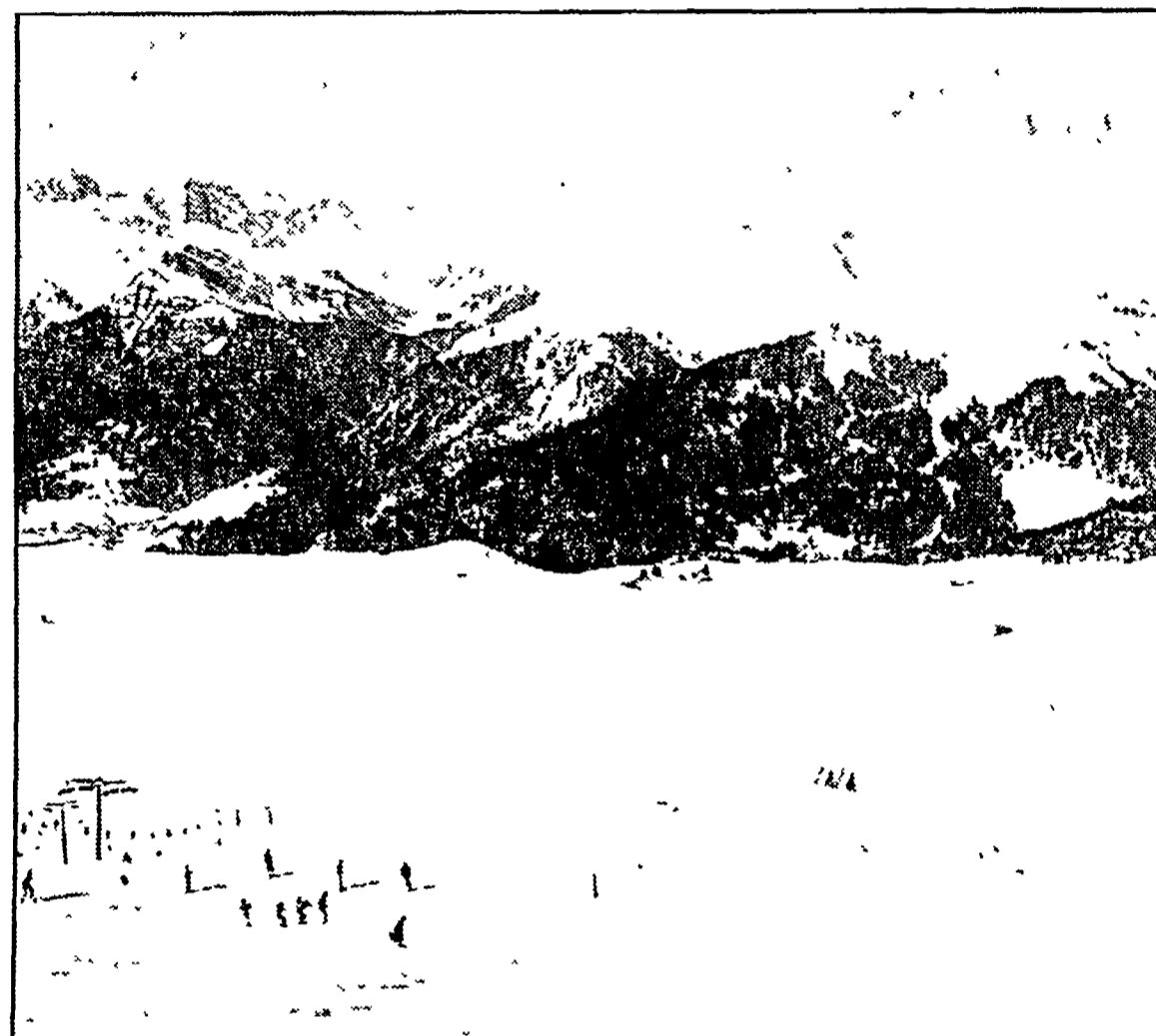
di partenza per il Belvedere del Pordoi o il Ciampac di Alba (entrambi raggiungibili con moderne funivie), la Marmolada o il Col Rodella di Campitello. Qui lo ski-pass settimanale è unico con Centro Fassa e quindi ha le stesse tariffe. Da Canazei si parte anche per il Sella Ronda, una bella escursione con gli sci intorno al Gruppo dolomitico del Sella alla portata dello sciatore medio. Dalla Val di Fassa molte sono le possibilità per «uscire» e sciare in aree vicine: per questo è interessante il Superski Dolomiti, un pass che permette di sciare quasi ovunque nell'area dolomitica (prezzo settimanale da L. 106.600 a L. 128.300).

Per gli amanti dello sci da fondo decine di chilometri di piste battute lungo il percorso della Marcialonga o, a quota 1800 m., nel centro del Fondo di Alochet (a pochi chilometri da Moena la novità dell'inverno è la nuova pista che interessa la splendida piana di Fuchia e il Passo di San Pellegrino). La battitura delle piste e degli anelli è garantita dalle Aziende di soggiorno della valle, con manutenzione costante. A Pozza l'anello per il fondo sarà illuminato. Il nuovo impianto di luce elettrica permetterà la realizzazione di un interessante programma di manifestazioni serali con la partecipazione degli ospiti. Sempre a Pozza è stato realizzato anche un impianto per innevamento artificiale.

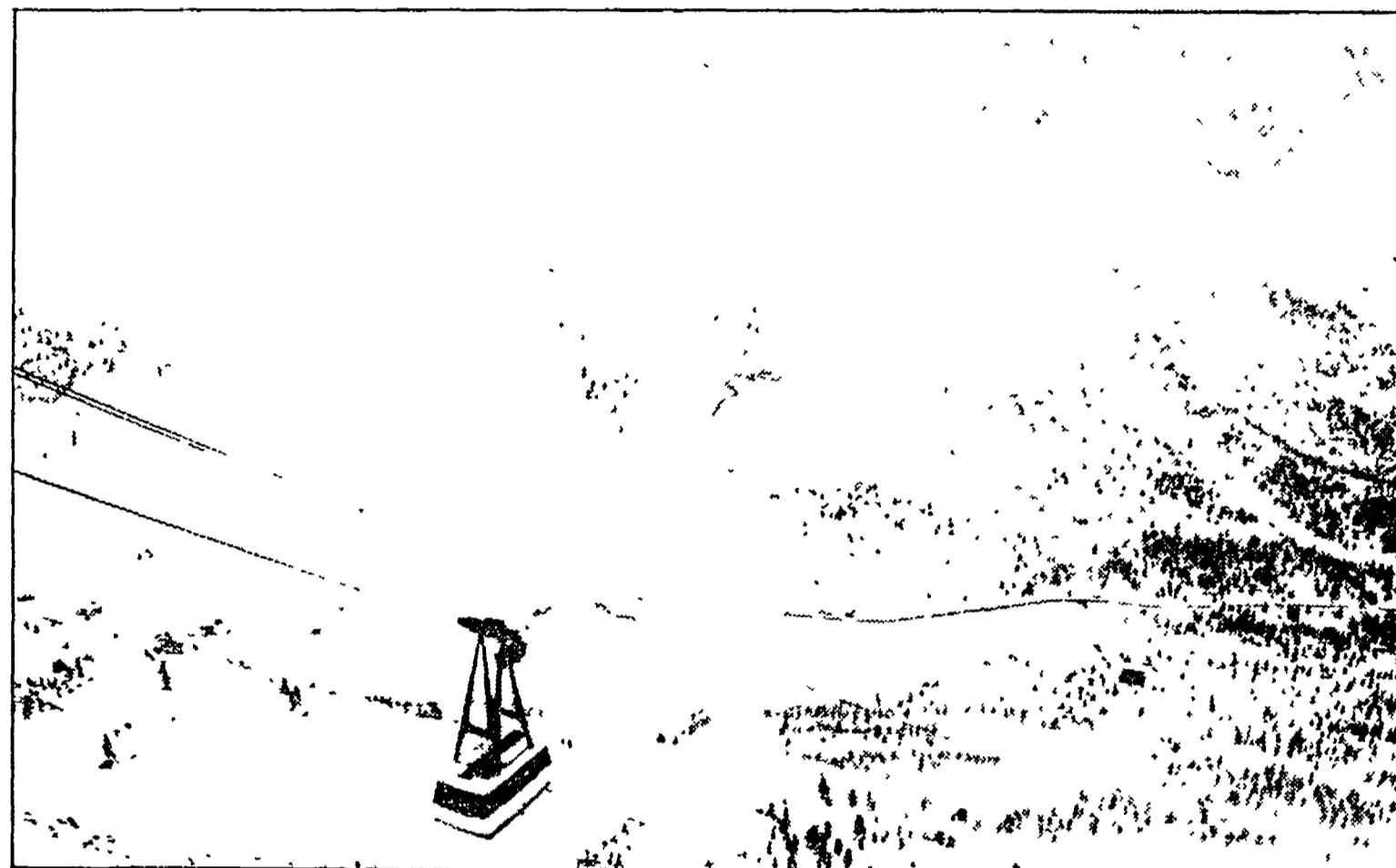
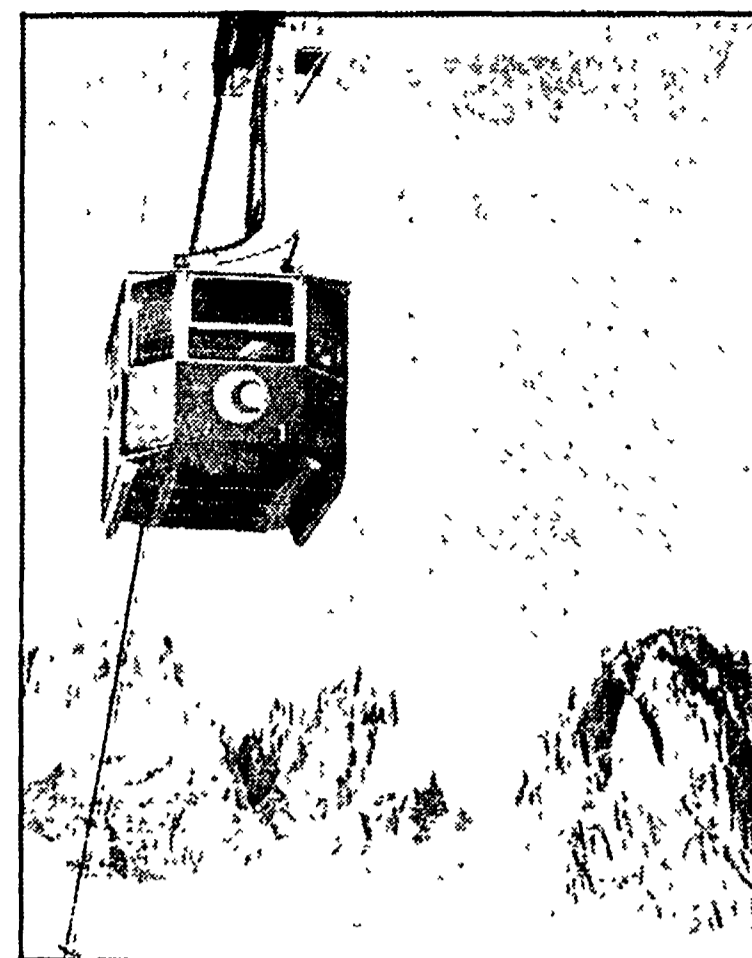
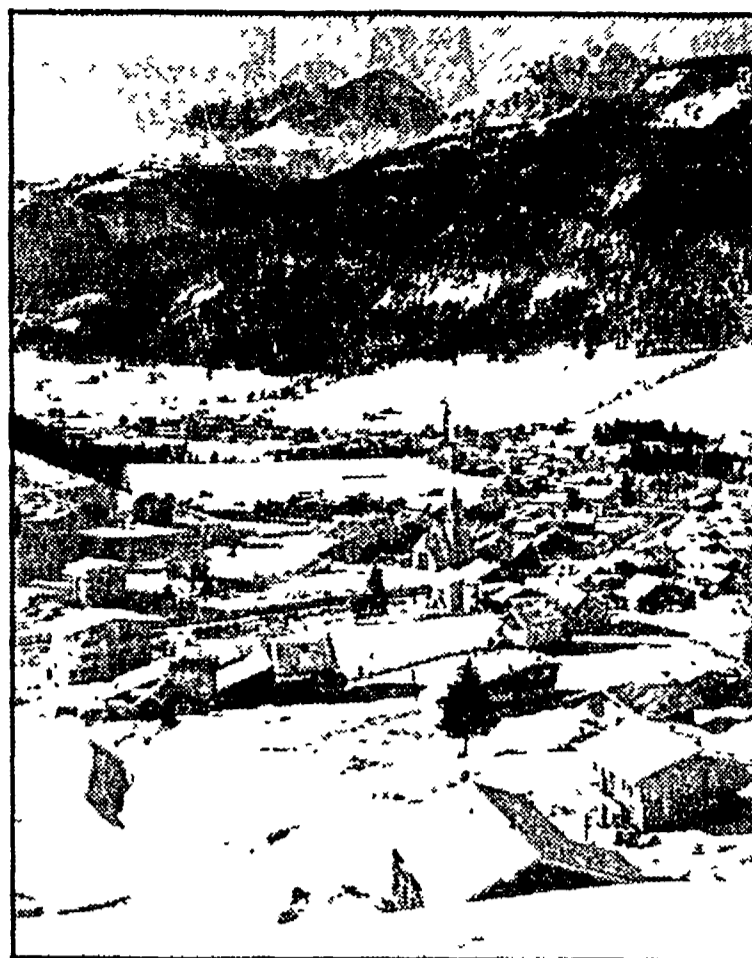
35.000 posti letto sono disponibili in alberghi di tutte le categorie, nelle camere private o negli appartamenti.

Ma tutte le attrezzature sono favolose: 8 le funivie, 23 le seggiovie e 34 gli skilift con una possibilità di trasporto orario di circa 50.000 persone. Oltre 200 km. di piste da discesa e 80 km. di piste da fondo perfettamente battute. Campi di pattinaggio e uno stadio con ghiaccio artificiale, 170 maestri di sci, piscine coperte, saune, solarium, locali tipici per piacevoli serate e una straordinaria ospitalità.

Come si vede d'inverno in Val di Fassa, accanto a molte manifestazioni di prestigio, offre una vacanza nel cuore delle Dolomiti Ladine e tanti altri motivi di interesse.



Impianti di risalita a Canazei e il Col Belvedere



La moderna funivia al Passo San Pellegrino. Foto in alto, da sinistra, un panorama invernale di Pozza di Fassa e funivia Col Belvedere a Canazei.

INFORMAZIONI

Azienda Autonoma di Soggiorno 38035 MOENA
telefono (0462) 53.122
telex 400677

Azienda Autonoma di Soggiorno
-Centro Fassa-
38039 VIGO DI FASSA
telefono (0462) 61093 telex 400540

38036 POZZA DI FASSA
telefono (0462) 64136
38030 SORAGA DI FASSA
telefono (0462) 68114
Azienda Autonoma di Soggiorno
38032 CANAZEI
telefono (0462) 61113 telex 400012

Le «Settimane bianche» a Canazei Moena, Vigo, Pozza, Soraga e Mazzin

Dalle trecentomila presenze del periodo estivo dirigenti delle Aziende di soggiorno e operatori turistici della Val di Fassa traggono buoni auspici anche per la stagione invernale. Sanno di poter affrontare e accontentare grandi masse di sciatori senza creare fastidiosi affollamenti, perché i campi innevati e attrezzati sono immensi e numerosi e le attrezzature e gli impianti di risalita possono sopportare tranquillamente anche la domanda di una città intera. Inoltre, in tutte le aree sciistiche dei centri di Moena, Soraga, Vigo, Pozza, Mazzin, Campitello, Canazei, Alba, si possono trovare piste di ogni genere, per ogni tipo di sport sulla neve, per principianti e campioni, caratterizzate dalle più varie difficoltà, ma anche da percorsi facili, fino a quelle per bambini che possono pure usufruire dell'assistenza di provetti maestri di sci.

Ma in Val di Fassa si nutrono buone speranze per l'inverno anche per la cura che ogni anno viene prestata all'organizzazione delle Settimane bianche che nel Centro Fassa (Vigo, Pozza, Pera e Soraga) e a Moena cominciano il 5 gennaio e terminano il 30 aprile. Naturalmente anche negli altri 3 centri le tariffe variano in base ai vari periodi della stagione. Ma quello che merita di essere segnalato riguarda il rapporto prezzi-inflazione e il conseguente aumento delle tariffe invernali: ebbene, in questa zona sono stati fatti tutti gli sforzi per restare ai livelli minimi, cioè a leggeri ritocchi.

Vediamo qualche cifra. Le Settimane bianche a Canazei costano da 150 a 360 mila lire, a Soraga costano da un minimo di 140 mila lire a un massimo di 245 mila lire. A Vigo le tariffe variano tra il massimo di 441 mila al minimo di 140 mila. Si deve precisare che a

Vigo le offerte sono molto varie perché gli esercizi alberghieri che fanno Settimane bianche sono 25 (a Moena, comprendendo tutte le stazioni invernali, gli esercizi alberghieri sono addirittura 56). A Pozza, dove le offerte sono fatte da 32 esercizi alberghieri, il costo della Settimana bianca va da 406 mila a 168 mila lire. A Pera di Fassa, infine, le tariffe variano tra un massimo di 245 mila e un minimo di 175 mila lire. A Moena costano da 146 mila a 345 mila lire, naturalmente per sette giorni di pensione completa. Si intende che a gruppi organizzati e a famiglie vengono concessi altri sconti. L'ultima notizia la dedichiamo agli appassionati dello sci di fondo. La Marcialonga 1985, gara internazionale di gran fondo (70 km.), che partirà da Moena, è in programma per l'ultima domenica di gennaio, esattamente il 27.

SCONTI

Per rinnovare il guardaroba, per acquistare attrezzatura sportiva o per noleggiarla, per la serata al night, al dancing, in pizzeria, per le serate teatrali e musicali, per la sala giochi, per l'acquisto di artigianato artistico e di prodotti tipici, di articoli regalo e souvenir, ecc.

GRATUITÀ

Per i trasporti sugli skibus, per l'uso delle sale pubbliche, dei laboratori linguistici e fotografici, dei campi sportivi, dei parchi e del Centro Internazionale del Fondo.

ATTREZZATURE SPORTIVE

Uso gratuito o agevolato di: 7 campi tennis, 4 campi da calcio, 9 parchi gioco, 5 campi bocce, palazzetto polivalente-teatro tenda, palestre e sale pubbliche, impianti a fune, percorsi della salute, ecc.

COLLABORAZIONI

Nell'organizzazione di gare di sci alpino o di fondo, di combinate, ecc., la FOLGARIA VACANZE mette a disposizione strutture e personale qualificato ed esperto. Questo anche per l'organizzazione di incontri, conferenze, dibattiti, spettacoli e manifestazioni culturali.

GUIDE E ACCOMPAGNATORI

Agevolazioni o gratuità nelle gite e nelle escursioni montane, nei viaggi culturali e turistici, negli itinerari in vicine città d'arte, nei centri e musei più ricchi di storia e di cultura del Trentino e delle vicine regioni alpine, anche estere, nel circuito delle Dolomiti, del Garda, dei Castelli, dei forti, dei Parchi naturali e botanici, nelle escursioni alpine e nei caroselli sciistici: il tutto già organizzato.



Per la prima volta in Italia tutte le componenti pubbliche e private di una stazione turistica (Comune della Magnifica Comunità di Folgaria, Azienda autonoma di soggiorno e turismo, gli albergatori, l'associazione impianti-ski-pass, le scuole di sci,

i commercianti, gli artigiani, gli industriali, gli operatori economici) si sono uniti in un'unica società, per fornire la più integrata e completa proposta turistica organizzata alla domanda organizzata.

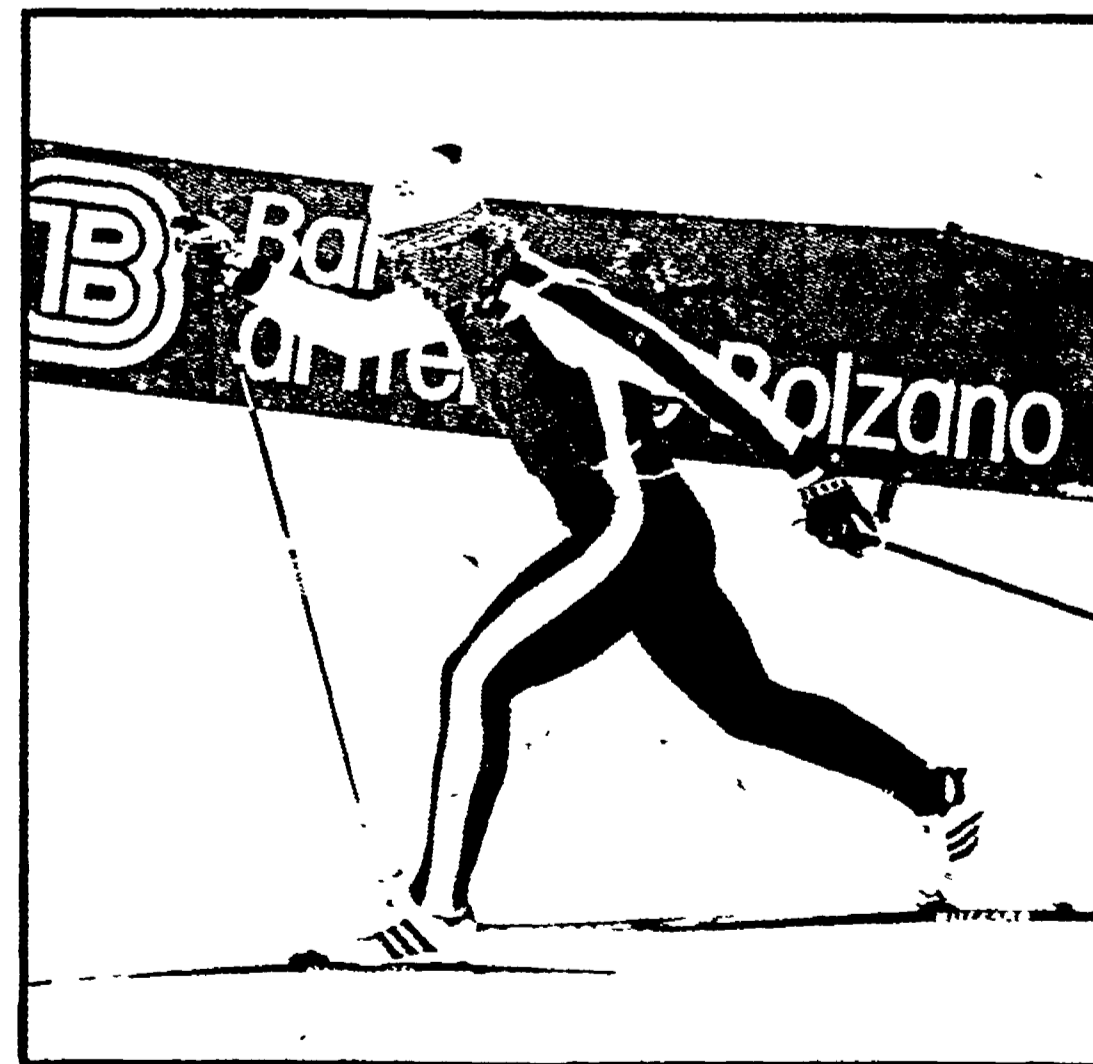
TRADIZIONE TURISTICA

Quasi un secolo di attivi-

tà nel campo dell'ospitalità, di esperienza, di professionalità tese alla soddisfazione dell'ospite: in questo contesto FOLGARIA VACANZE realizza una formula di vacanza qualificata, conveniente, completa. E in più l'ospite ha la possibilità di fruiture, acquistando la Tourist Card, di un'enorme serie di sconti, gratuità, agevolazioni, occasioni e possibilità.

Lo sport è vita competizione e progresso

insieme per gli stessi traguardi



Banca di Trento e Bolzano