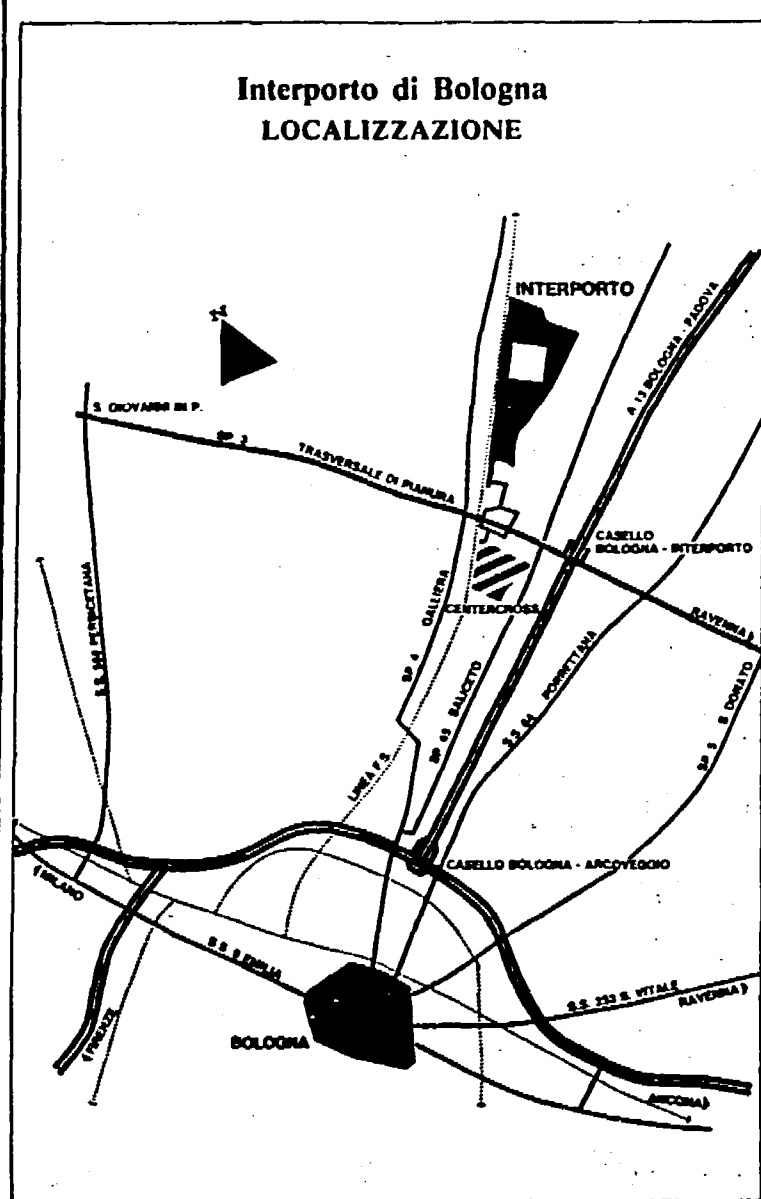




INTERPORTO DI BOLOGNA

INAUGURAZIONE DEL CENTRO DOGANALE

6 MAGGIO 1985 ORE 10,30



Presentazione di Francesco Picone Presidente della Società Interporto di Bologna Spa

Con il trasferimento della Dogana di Bologna all'Interporto, decretato dal Ministro delle Finanze, e la conseguente istituzione del Centro Doganale si avvia una prima attività gestionale nelle strutture interportuali.

Il Centro Doganale è localizzato nel perimetro dell'Interporto, in provincia di Bologna, nei comuni di Bentivoglio e San Giorgio di Piano, a 3 km. dallo svincolo della S.P. n. 3 «Trasversale di pianura», a 5 km. dal nuovo casello «Bologna Interporto» sull'A 13 Bologna-Padova, a 15 km. a nord di Bologna.

Sono insediati nel Centro Doganale dell'Interporto di Bologna gli uffici della Dogana di Bologna, il magazzino doganale di temporanea custodia, spedizionieri internazionali, dichiaranti doganali, servizi amministrativi.

Un cenno particolare merita il piazzale custodito che consentirà, su una superficie di 26.000 mq., il ricovero dei mezzi al riparo dai rischi di furti e danni che si verificano di frequente, durante le soste in custodia lungo le strade urbane ed extraurbane.

Per dare completezza al Centro, sono stati appaltati i lavori per la costruzione di un edificio che ospiterà sportelli bancari, agenzie assi-

curative, servizi di ristoro, etc. Gli edifici e le infrastrutture del Centro sono stati dimensionati in accordo con il Compartimento doganale di Bologna, sulla base delle stime dei flussi di traffico dell'Interporto e delle esigenze di trasferimento degli uffici doganali attualmente diffusi nell'area urbana bolognese.

Nel contesto della prossima costruzione del progetto dell'Interporto, il Centro Doganale è situato in posizione baricentrica per consentire a tutte le componenti dell'impianto (F.S., Magazzini Generali, case di spedizione, dichiaranti doganali, etc) un agevole accesso ai servizi doganali.

L'entrata in funzione del Centro Doganale è stata resa possibile

dalla predisposizione del piano particolareggiato dell'intero impianto, approvato dai competenti Comuni di Bentivoglio e San Giorgio di Piano, e dall'approntamento di opere di urbanizzazione fondamentali quali: l'apertura del casello Bologna-Interporto sull'A 13, l'adeguamento della viabilità di collegamento fra la viabilità principale e la viabilità interna all'impianto, la realizzazione della strada di penetrazione ovest agli impianti interportuali.

Gli investimenti finora attuati per realizzare il Centro Doganale, diretti dalla Società Interporto Bologna s.p.a. e indiretti, assommano a circa 27 miliardi di lire.

Parallelamente alla realizzazione delle opere del Centro Doganale

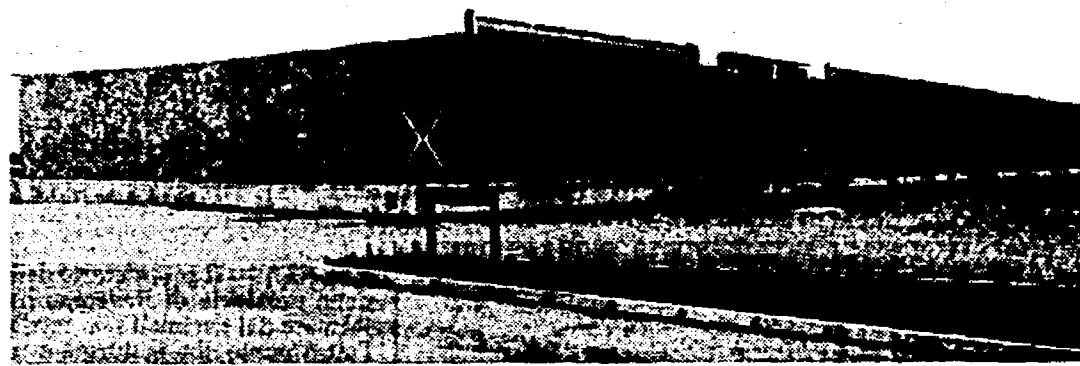
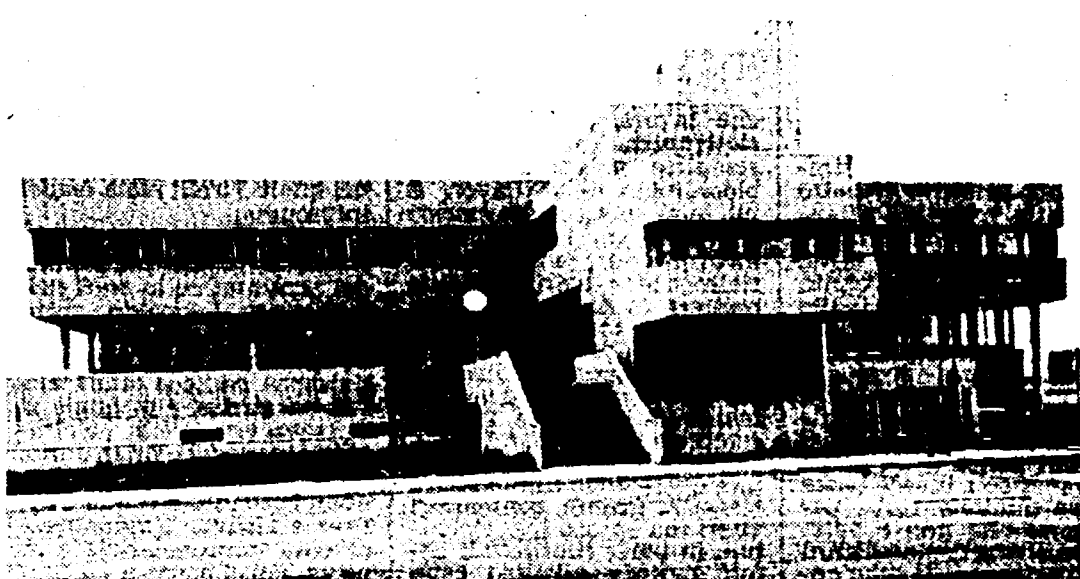
sono progrediti i lavori organizzati dall'Azienda Autonoma delle F.S. per la realizzazione degli impianti ferroviari di prima fase.

Con le realizzazioni ultimate e di prossima conclusione, con la disponibilità di tutti i terreni necessari allo sviluppo del progetto generale dell'impianto e la possibilità di accesso a linee di credito comunitarie particolarmente favorevoli si sono soddisfatti i requisiti preliminari all'avvio realistico della prima tranche di magazzini e uffici dell'Interporto di Bologna.

Nei prossimi mesi la società acquisirà le formali richieste di acquisto di immobili da parte degli operatori economici interessati, sulla cui base indirà un primo appalto concorso.

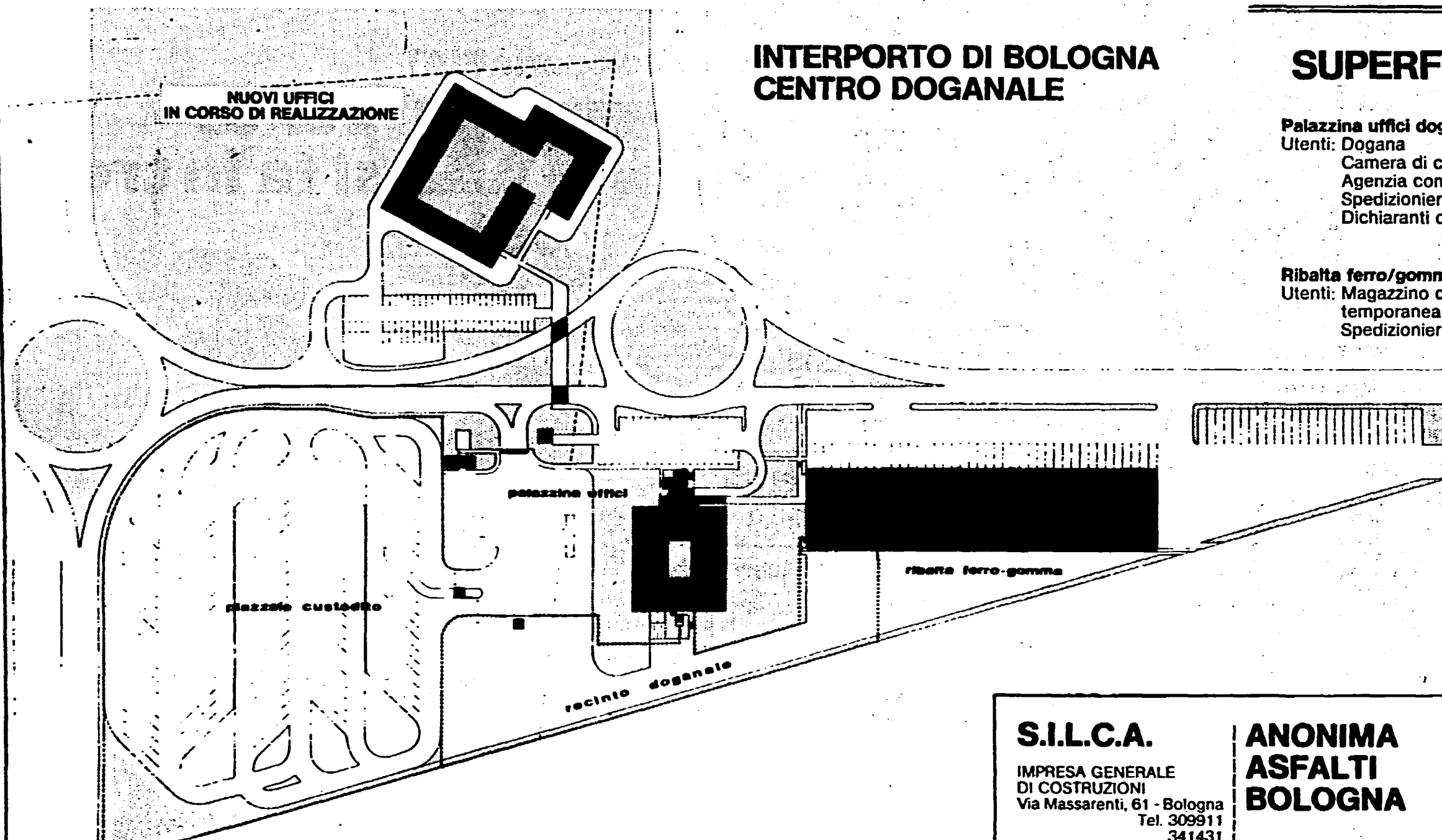
In occasione dell'inaugurazione del Centro Doganale la Società Interporto Bologna s.p.a. desidera esprimere il proprio ringraziamento a tutti quanti hanno contribuito al conseguimento di questo primo importante obiettivo e ai risultati fin qui raggiunti.

Un ringraziamento va agli Enti Locali per l'impegno e la disponibilità dimostrata ed in particolare alla Regione Emilia-Romagna che ha concorso in modo sostanziale al finanziamento delle opere del Centro Doganale.



I SOCI

Comune di Bologna - Provincia di Bologna - Camera di Commercio di Bologna - Ferrovie dello Stato di Roma - Agip Petroli s.p.a. di Roma - Assicoop s.r.l. di Bologna - S.I.C.A. s.r.l. di Bologna - S.I.I.A. s.r.l. di Bologna - Iscop s.r.l. di Bologna - Associazione Generale Cooperative Italiane s.r.l. di Finale Emilia (Mo) - Banca del Monte di Bologna e Ravenna in Bologna - Banca Nazionale del Lavoro - Banca Commerciale Italiana s.p.a. - Credito Italiano s.p.a. - Istituto Bancario S. Paolo di Torino - Banco di Sicilia - Banco Popolare di Novara s.c. a r.l. - Credito Romagnolo s.p.a. - Cassa di Risparmio in Bologna - Banco Popolare di Bologna e Ferrare s.c. r.l. - Banca Popolare dell'Emilia s.c. a r.l. - Le Assicurazioni d'Italia s.p.a. - Unifinans s.p.a.



SUPERFICIE FONDIARIA TOTALE mq. 74.750

Palazzina uffici doganali mq. 3.783	Piazzali:	Piazzale sud (ribalta ferro/gomma) mq. 11.248
Utenti: Dogana	Spazio doganale recintato mq. 6.252	Piazzale nord (custodito) mq. 26.000
Camera di commercio	Piazzale pesa mq. 3.875	
Agenzia commerciale F. S.		
Spedizionieri internazionali	Fabbricato nuovi uffici (in corso di realizzazione) mq. 990	
Dichiaranti doganali	Utenti: Sportelli bancari	
	Agenzie assicurative	
	Dichiaranti doganali	
	Servizi all'uomo (bar, tavola calda, etc.)	
Ribalta ferro/gomma mq. 3.456		
Utenti: Magazzino doganale di temporanea custodia		
Spedizionieri internazionali		

Il Consorzio Cooperative Costruzioni per l'Interporto

Novemiliardi e duecentomilioni per l'Interporto ed il Terminal Intermodale F.S. alle cooperative associate

Con l'inaugurazione del Centro Doganale dell'Interporto si è concretizzata una prima fase della realizzazione di questo importante servizio di cui l'area metropolitana bolognese si è dotata per consentire uno sviluppo integrato del sistema di trasporto merci.

Il Consorzio Cooperative Costruzioni si è aggiudicato in questa prima fase l'appalto per la costruzione di opere civili e infrastrutturali. Le realizzazioni ormai ultimate sono state affidate ad alcune importanti imprese associate al Consorzio: le opere civili, cioè la palazzina della dogana, sono state eseguite dalla CIMA di San Giorgio di Piano, mentre EDILITER ha realizzato le opere infrastrutturali ed il piazzale relativo alla ribalta ferro/gomma per un importo totale di 3,2 miliardi. All'Interporto sono collegati altri lavori che riguardano lo sviluppo del nodo ferroviario per un importo di circa sei miliardi. Tali lavori, relativi al Terminal Intermodale F.S., da realizzare tra le stazioni di Castel Maggiore e San Giorgio di Piano fanno parte di un contratto stipulato con le Ferrovie dello Stato attraverso l'Istituto della concessione, assegnata in gara, (e precisamente con la seconda Unità Speciale, divisione autonoma diretta dall'ing. Carlo Focacci). In questa seconda tranche di lavori, che sono già in via di realizzazione, la cooperativa EDILITER, impegnata nelle opere di movimento terra insieme a Cesi e Coop. Costruzioni, ha il ruolo di direzione di cantiere e di coordinamento del Comitato Tecnico per la realizzazione, mentre la parte di armamento ferroviario è stata affidata alla Cooperativa Vecchi Braccianti di Fano.

A completamento di queste opere di servizio all'Interporto è anche il casello autostradale che permette l'accesso al tratto Bologna-Padova, realizzato dalla Coop. Costruzioni.

La realizzazione del Terminal Intermodale F.S., strettamente legata al funzionamento dell'Interporto, serve a realizzare un vero e proprio nodo di interscambio tra le merci in transito che dalle vie rotabili passano al trasporto su gomma e viceversa.

COOPERATIVA FACCHINI PORTABAGAGLI

Bologna - V.le Pietramollara 22
Tel. (051) 372021/372020

SERVIZIO DOGANA PRESA E CONSEGNA PER SPEDIZIONIERI IMPORT/EXPORT

COOPERATIVA FACCHINI PORTABAGAGLI

TRASPORTO per presa e consegna a domicilio con inoltro a mezzo F.S. e per conto ISTITUTO NAZIONALE TRASPORTI

TRASPORTO piccolo medio raggio LINEA giornaliera da e per il CENTERGROSS

COOPERATIVA FACCHINI PORTABAGAGLI

S.I.L.C.A.
IMPRESA GENERALE DI COSTRUZIONI
Via Massarenti, 61 - Bologna
Tel. 309911
341431
556403
556462

ANONIMA ASFALTI BOLOGNA
IMPERMEABILIZZAZIONI

S.A.P.A.B.A. S.p.A.
PIAZZA GALILEO, 6 - BOLOGNA

HA REALIZZATO IL PIAZZALE NORD E LA STRADA DI COLLEGAMENTO FRA IL CENTRO DOGANALE E GLI IMPIANTI F.S.

IMPRESA GALLETI SERGIO
40064 OZZANO EMILIA (BO)
Via Marconi, 18/8
Tel. (051) 790251

Ha realizzato la strada di penetrazione ovest ai cantieri e agli impianti interportuali

GIANFRANCO RIGHI S.R.L.
spedizioni internazionali marittime - aeree - terrestri
BOLOGNA - ANCONA - FABRIANO - FORLI - RAVENNA

LA NUOVA SEDE ALL'INTERPORTO

S.I.T.A. s.r.l.
Società dei trasporti per l'organizzazione degli insediamenti interportuali

BOLOGNA - Via Marconi, 51
Tel. 051/234782 - 264963

GESTIONE SERVIZI INTERPORTO s.r.l.
Società per la gestione dei servizi comuni e di interesse generale dell'Interporto di Bologna

BOLOGNA - Via Indipendenza, 2 - Tel. 051/230950

SOCIETÀ TRASPORTI CASTELLETTI S.P.A.
fondata nel 1936

CASTELLETTI
GROUPAGES PER TUTTA EUROPA - SPEDIZIONI AEREE E MARITTIME
SERVIZIO MOBILI - DERRATE ALIMENTARI E FIORI - NOLEGGI

CI TRASFERIMMO PROSSIMAMENTE AL CENTRO DOGANALE INTERPORTO - BOLOGNA