

Una cooperativa di servizio che «crea» appartamenti funzionali

Con Programma Arredo metti su casa senza errori e caro-prezzi

Dalla progettazione alla realizzazione dell'ambiente - L'utenza va oltre i soci delle cooperative e comprende pure spazi abitativi pubblici e collettivi - Il chiaro esempio dell'Universo Residence di Pré-St-Didier - Nuove case con armadi e arredobagni fissi

Prendiamo il caso di una persona che deve mettere su casa, un impiegato o un insegnante, che può disporre di un appartamento di 80/100 metri quadrati in affitto o in proprietà magari nelle case di una cooperativa. Dispone di una piantina del locale, ma per l'arredamento da dove deve cominciare? Sorgo così una ridda di domande, una lunga sequenza di problemi: dove colloco il letto, e gli armadi, e il soggiorno? E le luci, i quadri, la Tv, gli elettrodomestici? A questo punto si apre la questione della funzionalità, dell'estetica, degli acquisti, dei prezzi, delle disponibilità finanziarie, della competenza in

campi produttivi e commerciali complicati. I mobili soprattutto suscitano addirittura qualche smarrimento: il nostro acquirente si trova di fronte a un mare di proposte, di modelli, di prezzi, di materiali, di colori. Che fa? Compra qualche rivista di arredamento? Ma lì se non trova il lusso trova stravaganze, immagini di interni di ville, o palazzi, offerte di modelli per una società opulenta. Poi c'è il giro dei negozi, delle esposizioni, o si scoprono le pubblicità televisive, e tante voci, tanti discorsi, e una sfilza di imbonitori, che però non aiutano molto a chiarire le idee. Bisognerebbe fare ricorso ad un designer, un architetto, mettersi nelle sue mani, ma quanto costa? E quanta pazienza e tempo ha per ascoltare e capire ogni cliente, per aiutarlo nel momento dell'allestimento e nel futuro?

Emergono da questi problemi esigenze diverse, la necessità di avere a portata di mano diversi esperti che offrano pure garanzie di serietà, correttezza, pazienza. Ma se si guarda a fondo negli impacci della nostra persona, che vuole mettere su casa seriamente e senza sperperi, evitando pure il rischio di fregature, si scopre il profilo di una nuova professione, o meglio di un nuovo servizio che unisce in sé non solo le capacità di rispondere positivamente ai quesiti che abbiamo già visto, ma anche una dirigenza che sappia provvedere a risolvere tutti i problemi che scaturiscono dall'abitabilità di ogni razza di edificio. Può sembrare un'utopia a prima vista, ma così non è, perché grossomodo abbiamo descritto una istituzione esistente, già in funzione, scaturita dalla meditata esperienza del movimento delle cooperative edificatrici. Si chiama Programma Arredo, è una cooperativa con un presidente, Elena Campi Guzzini, un vicepresidente, Sara Bianchi, e un consiglio che raggruppa esperti in campi specifici (Claudio Gariboldi, Rita Mangiagalli, Emidio Pagnoni, Roberto Tedoldi).

Ci spiega Elena Guzzini: «Programma Arredo ovviamente è anche una "concentrazione di acquisti", che ha vagliato la produzione e la serietà di circa 100 aziende stabilendo infine con le migliori del gruppo rapporti diretti di fornitura. E chiaro che così il

nostro utente ha la certezza di avere in casa prodotti qualificati e a prezzi corretti, sicuramente non a caro-prezzo, poiché sulle tariffe di listino Programma Arredo può fare sconti».

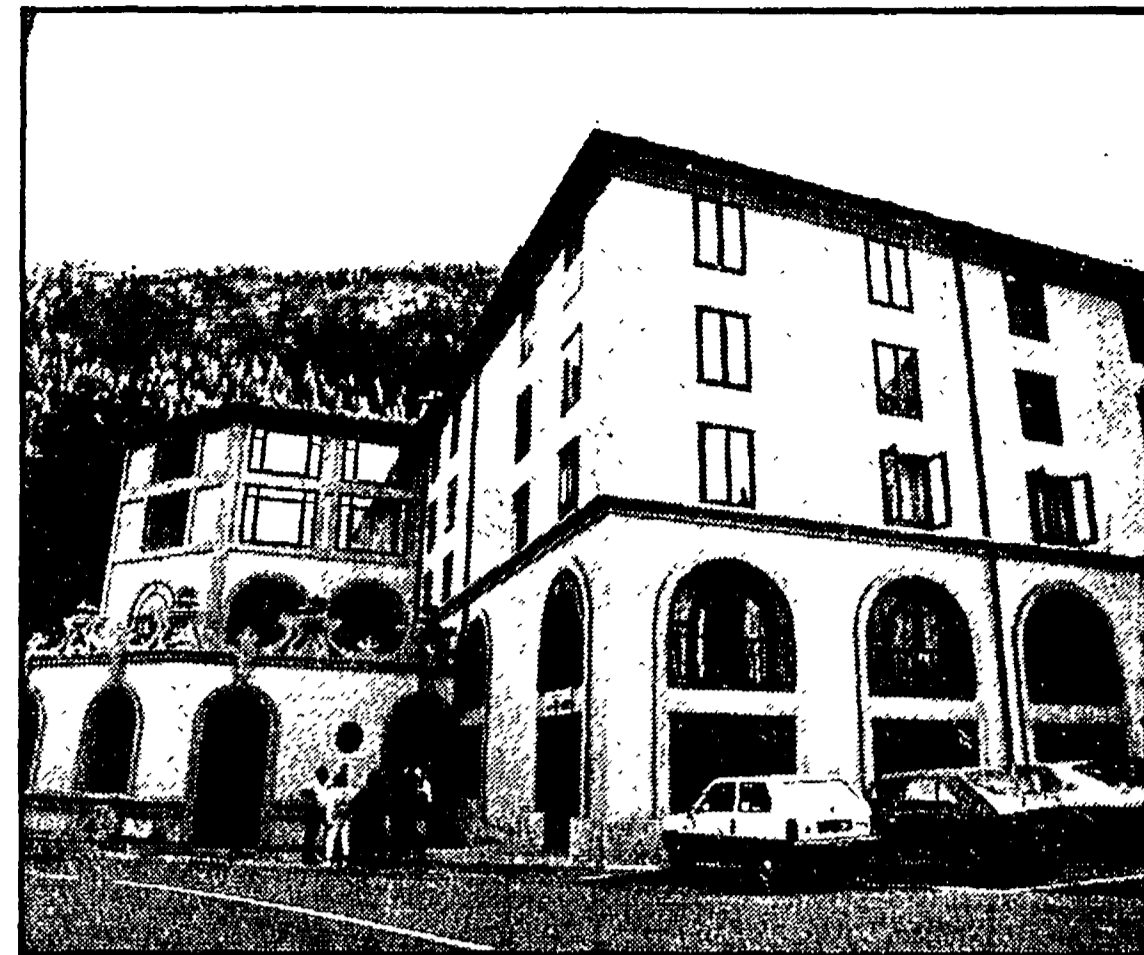
Questo servizio, che è nato dal movimento delle coop edificatrici ma che ora è a disposizione di tutti, comincia con lo studio della pianta dell'appartamento e la prima progettazione dell'arredo — sempre in collaborazione con l'utente — e può terminare con le chiavi in mano, cioè con l'appartamento agibile. L'utenza può fermarsi anche alla semplice progettazione, naturalmente, o proseguire anche dopo la realizzazione dell'arredamento, nel caso di ripensamenti, dell'insorgere di nuove esigenze, o di qualche guasto. Interessante è pure la possibilità di recuperare e collegare armoniosamente vecchi mobili di famiglia nell'ammobiliamento nuovo.

Sara Bianchi, che è giunta alla vicepresidenza della coop Programma Arredo anche per la sua conoscenza del settore, ci ricorda che le loro prestazioni possono arrivare fino a facilitare crediti bancari e rateazioni. Ma Sara Bianchi in particolare ci parla di altri aspetti del loro lavoro, che sono addirittura i fiori all'occhiello di Programma Arredo.

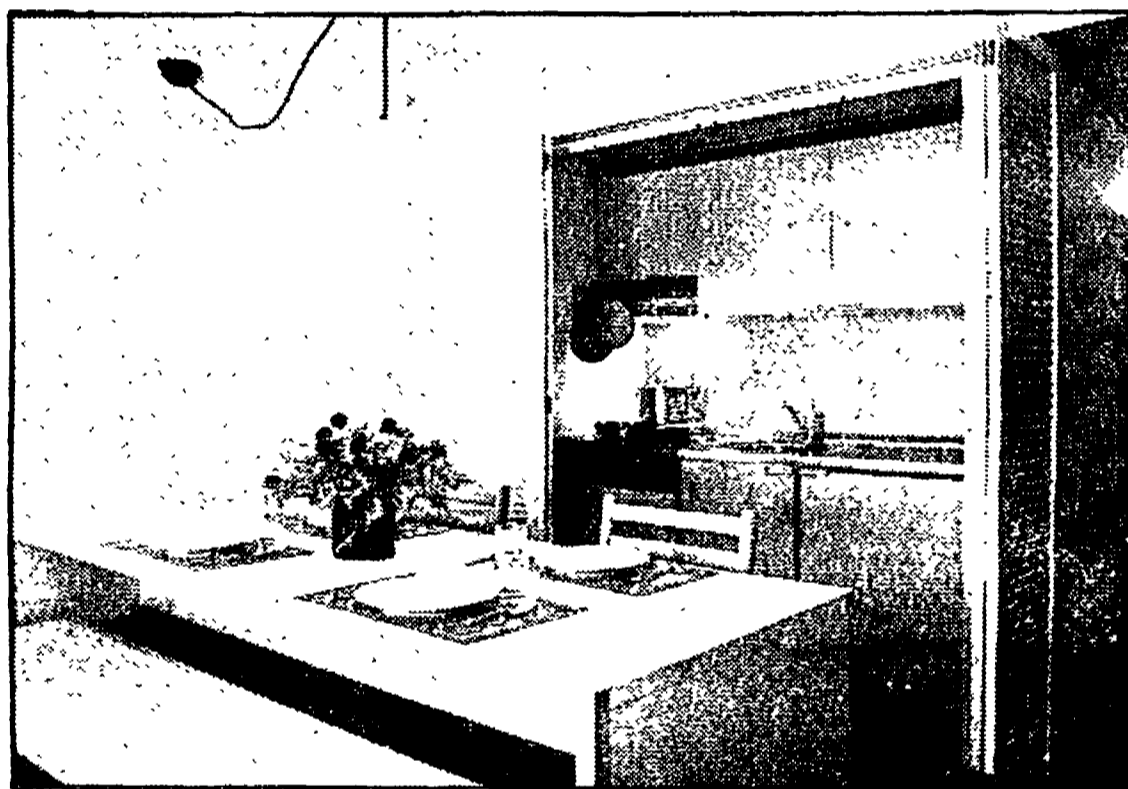
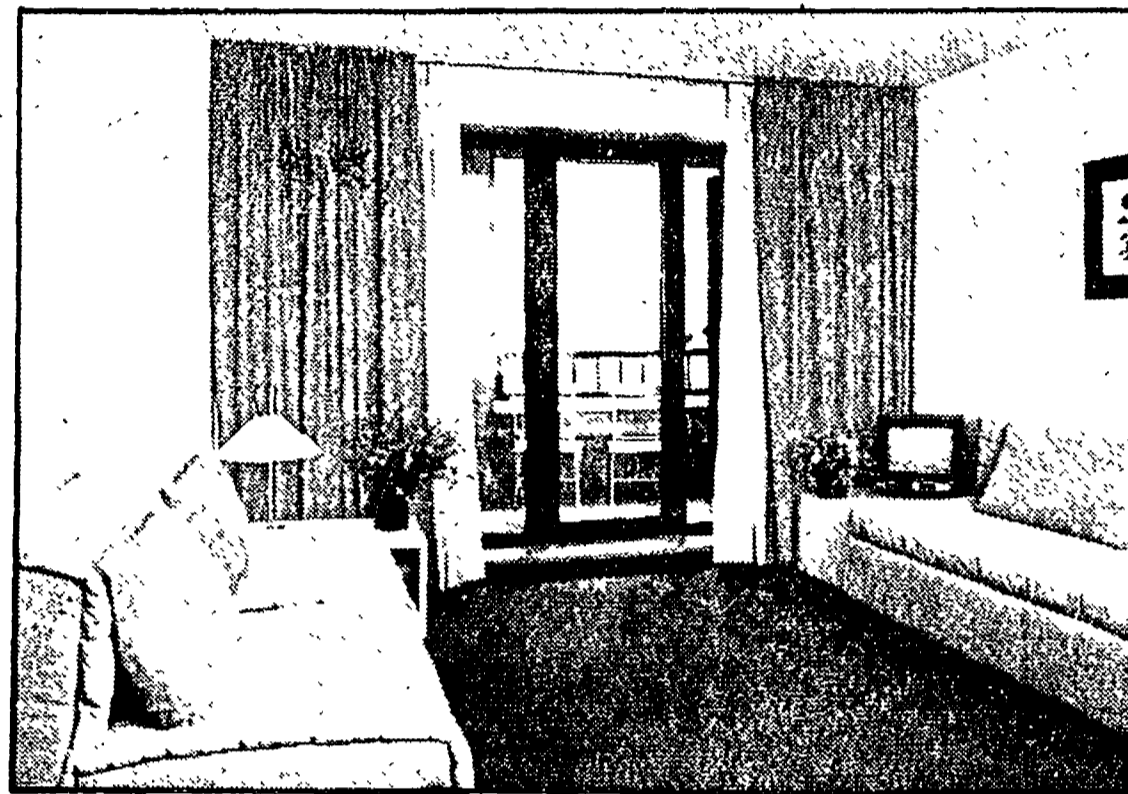
«Intanto — aggiunge — noi ci occupiamo anche degli spazi esterni, inoltre la nostra opera quotidiana è come una costante ricerca in casi concreti della migliore organizzazione degli spazi abitativi sia privati che pubblici, o collettivi come i multiproprietà, alberghi o circoli ricreativi e villaggi turistici, ecc. Ciò vuol dire che siamo presenti addirittura nei cantieri e non solo per indicare il posto delle prese elettriche o dello scaldabagno, ma anche e soprattutto per gli arredi fissi, che da parecchi anni è un obiettivo delle coop per

qualificare gli alloggi e ridurre pure i costi dell'arredo. Una realtà, oggi, anche per merito dell'edificatrice "Il Programma", che sta realizzando a Pioltello 117 alloggi con arredi fissi — armadi e arredobagni — studiati e progettati da noi. Con la stessa coop, Programma Arredo sta operando per l'organizzazione degli spazi di altri 159 alloggi in via Ciccone e di 40 villette a Mediglia. Ma sotto questo profilo, possiamo vantare altre realizzazioni, e in particolare l'arredamento "chiavi in mano" della multiproprietà Universo Residence di Pré-St-Didier in Val d'Aosta».

Conosciamo l'Universo Residence (un palazzo che recupera l'immagine di gusto liberty del vecchio hotel termale), conosciamo i 72 appartamenti della realizzazione Itv (Iniziativa turistica valdigne) nel paese della conca del Monte Bianco, a cinque chilometri da Courmayeur. E conosciamo gli interni, compresi gli uffici, la reception, la sala d'attesa, il bar, organizzati e arredati da cima a fondo da Programma Arredo, un lavoro giudicato di «alto livello» sia da Angelo Sanguineti, presidente dell'Itv, sia dai dirigenti della coop «La nuova casa/vacanze» di Cornaredo che gestiscono la vendita degli alloggi. Effettivamente si tratta di un'opera che rivela una notevole capa-



L'Universo Residence di Pré-St-Didier. Sotto, l'ingresso del residence. Nelle altre due foto, gli appartamenti dell'Universo arredati da Programma Arredo.



programmarredo

servizi possiamo pure contare sulla coop Arredo Services». Insomma, il lavoro di Programma Arredo, rispondendo organicamente a tutte le esigenze di funzionamento e agibilità qualificata degli spazi abitativi, finisce col diventare non solo un valido punto di riferimento per programmi aziendali, costruttori e progettisti, ma anche uno stimolo al miglioramento delle tipologie edilizie e degli interni arredati. Infine, in quest'opera si può ben individuare l'espressione di una concreta ed efficace politica calmieratrice.

Alfredo Pozzi

IL PROGRAMMA ARREDO
20127 Milano, viale Briazza 20
Telefono (02) 2870541

FIAT

BANG

Un'esplosione di offerte riservate a tutti gli automobilisti dell'Emilia Romagna e Marche. Un'occasione irripetibile per passare subito alla guida di una Fiat diesel.

SLURP

Un'offerta appetitosa. Chi acquista con rateazioni Sava una Uno o una Ritmo ante face lifting, paga in contanti solo l'IVA e la messa su strada, e risparmia sino a 2 milioni sugli interessi, tagliati al 30% (alle normali condizioni di vendita Sava).

WOW

Un'opportunità stupefacente. Tutte le Uno, le Ritmo e le Regata berlina, disponibili subito presso le Concessionarie e Succursali Fiat non pagano il Superbollo per due anni.

OH!

Una meravigliosa occasione. Ci guadagni anche sul tuo usato, perché sarà supervalutato.

W DIESEL FIAT

DELL'EMILIA ROMAGNA E MARCHE