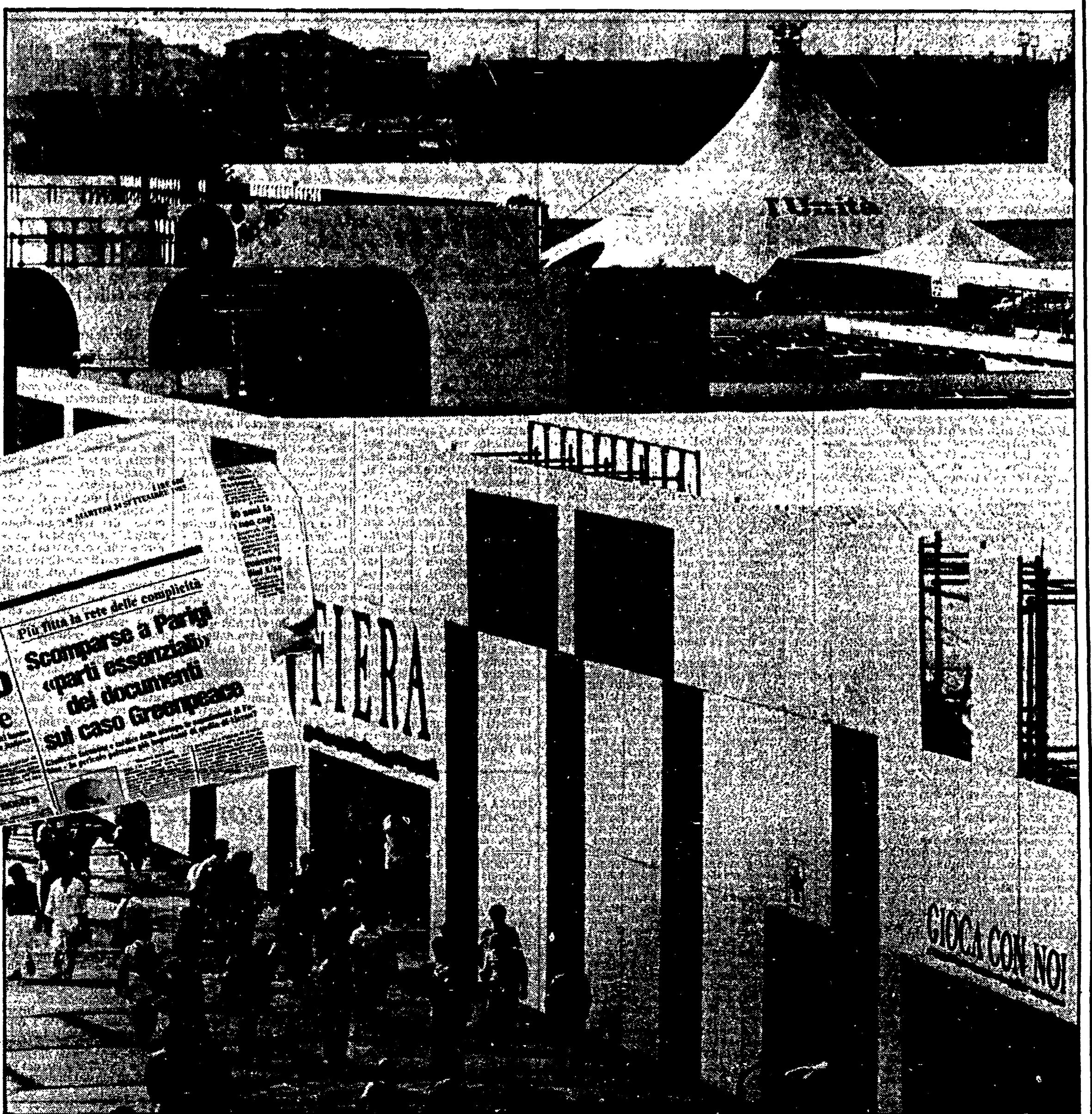


Abbonati adesso...e ci guadagni



Caro lettore,

sta per concludersi la campagna abbonamenti 1985. Nel mese di novembre scatterà quella per il 1986 che sarà ricca di novità: regali, concorsi, estrazioni, facilitazioni per acquisti e per viaggi e tante altre cose ancora. Ma un consiglio vogliamo darti: abbonati adesso, non aspettare, nel tuo interesse.

Infatti chi si abbona subito realizza un doppio risultato: in primo luogo, con l'abbonamento a sei giorni o a sette giorni la settimana il risparmio è di 45.000 lire o di oltre 60.000 lire; in secondo luogo l'abbonamento sottoscritto in questi giorni potrà essere praticato ancora con le tariffe in corso, mentre quelle per il 1986 dovranno necessariamente essere ritoccate. Inoltre, come è ovvio, chi si abbona subito parteciperà assieme ai vecchi abbonati, con più possibilità di successo e di scelta, a estrazioni, concorsi, premi, facilitazioni, eccetera. Ma certamente non meno importanti sono le ragioni di ordine politico che suggeriscono un pronto rinnovo dell'abbonamento e una estensione della già vasta platea dei lettori.

L'abbonamento all'Unità oggi, oltre a costituire una delle principali forme di sostegno al quotidiano del Pci, è la riconferma di un legame politico insostituibile.

È questo un momento di grande importanza nella battaglia politica italiana: tornano in discussione le scelte economiche, si riaprono grosse vertenze sindacali, la questione delle giunte è sul tappeto. Per i comunisti è decisivo che — dopo i successi della stagione delle feste della stampa — si confermi il loro rapporto diretto e sicuro con l'Unità, al fine di trarre da questo strumento elementi di informazione, di consonanza, di orientamento, di aggiornamento. E si tratta di un rapporto tanto più importante, quando si consideri che andiamo ormai verso quel decisivo appuntamento politico che è il XVII congresso nazionale del Pci, e all'intensa fase di confronto e di riflessione che lo preparerà.

Caro lettore, pensiamo di averti esposto, molto succintamente, le ragioni per le quali ti chiediamo di abbonarti adesso e siamo convinti che vorrai apprezzarle. In questa pagina troverai le indicazioni necessarie per l'operazione di rinnovo. Aspettiamo una tua sollecita risposta.

Un fraterno saluto
l'Unità

Tariffe abbonamento 1985 senza domenica

ITALIA	Annuo lire	6 mesi lire	3 mesi lire	2 mesi lire	1 mese lire
6 numeri	140.000	70.000	37.000	27.000	14.000
5 numeri	120.000	60.000	32.000	—	—
4 numeri	104.000	62.000	—	—	—
3 numeri	83.000	42.000	—	—	—
2 numeri	55.000	28.000	—	—	—
1 numero	27.000	14.000	—	—	—

Tariffe abbonamento 1985 con domenica

ITALIA	Annuo lire	6 mesi lire	3 mesi lire	2 mesi lire	1 mese lire
7 numeri	175.000	88.000	46.000	34.500	17.500
6 numeri	155.000	78.000	41.000	29.500	16.500
5 numeri	135.000	68.000	36.000	—	—
4 numeri	120.000	60.000	—	—	—
3 numeri	98.000	50.000	—	—	—
2 numeri	70.000	35.000	—	—	—
1 numero	42.000	21.000	—	—	—

COME ABBONARSI — Rinnovate o sottoscrivete il vostro abbonamento versando l'importo sul conto corrente postale n. 438287 intestato all'Unità, viale Fulvio Testi 75, 20162 Milano; oppure tramite assegno o vaglia postale o ancora versando l'importo presso le Federazioni

provinciali del Pci. SOSTENITORI — Qui sopra sono riportati gli importi per i vari abbonamenti. È istituito anche l'abbonamento sostenitore che può essere di 250.000 lire, di 500 mila lire o di cifra superiore.

PER PIÙ GIORNI — Una parte dei nostri abbonati ha scelto la formula che prevede l'invio del giornale per un numero limitato di giorni nell'arco della settimana. Dietro questa scelta vi sono spesso interessi specifici del lettore verso temi che, con scadenza settimanale, sono trattati nelle pagine speciali dell'Unità. Invitiamo questi nostri abbonati ad accrescere il numero dei giorni del loro abbonamento, sia per dare un maggiore contributo all'Unità, sia per conoscere di più ed apprezzare il giornale in tutte le sue iniziative e nella sua completezza.

73 mila abbonati, possiamo essere di più

Federazioni	%	Milano	80,28	Crema	68,00
Viterbo	145,77	Biella	80,26	Livorno	67,92
Reggio Emilia	100,85	Verona	79,52	Trieste	67,69
Bologna	100,11	Prato	79,46	Verbania	66,99
Imola	99,85	Firenze	78,78	R. na	66,84
Modena	94,87	Treviso	78,17	Ascoli Piceno	66,47
Udine	92,37	Pisa	76,72	Belluno	66,42
Ravenna	90,92	Alessandria	76,15	Cremona	64,15
Ferrara	85,90	Lecco	75,93	Varese	64,14
Savona	85,47	Trento	75,27	Asti	62,98
Novara	85,20	Siena	74,77	Genova	62,79
Forlì	84,26	Arezzo	74,62	Padova	62,51
Pistoia	83,75	La Spezia	74,57	Lecce	62,07
Vercelli	83,73	Bergamo	74,13	Macerata	61,92
Grosseto	83,32	Bolzano	72,99	Rovigo	60,53
Venezia	83,09	Vicenza	72,27	Terni	60,33
Pordenone	83,09	Mantova	71,33	Civitavecchia	59,85
Gorizia	81,73	Torino	69,82	Chieti	59,80
Viareggio	80,73	Como	68,50	Pesaro e Urbino	58,24
		Parma	68,19	Aosta	57,78
		Ancona	68,17	Imperia	57,39

Mancano quaranta giorni alla conclusione della campagna abbonamenti 1985. Alla data di ieri questa la situazione: l'Unità può vantare 73 mila abbonati, una grande eccezionale forza, 455 abbonati «grandi sostenitori» (per oltre 300 milioni), 12.000 abbonamenti realizzati durante il periodo elettorale. Tutto questo si concretizza con una entrata nelle casse del giornale di oltre 6 miliardi e cento milioni, pari al 78,57% dell'obiettivo che all'inizio della campagna ci eravamo prefissato, ma con un incremento di oltre un miliardo e mezzo rispetto allo

Brescia	55,75	Napoli	52,12	Rimini	48,22
Rieti	53,75	Pavia	50,86	Frosinone	47,98
Foggia	53,04	Cuneo	50,29	Lucca	46,46
Lodi	52,82	Brindisi	48,97	Perugia	46,13
Piacenza	52,51	Tigullio	48,77	Palermo	45,83

Pescara	44,63	Agrigento	18,47
Isernia	44,55	L'Aquila	18,45
Sondrio	44,04	Caltanissetta	18,30
Massa Carrara	43,40	Cosenza	18,05
Taranto	41,03	Capo d'Orlando	17,88
Campobasso	37,79	Sassari	17,11
Caserta	37,28	Carbonia	16,80
Cagliari	37,15	Ragusa	15,55
Teramo	36,69	Catania	15,03
Bari	36,46	Latina	13,72
Benevento	36,35	Reggio Calabria	13,02
Castelli Romani	30,45	Catanzaro	12,90
Matera	29,48	Trapani	11,75
Fermo	29,36	Avellino	10,60
Salerno	28,37	Tivoli	10,40
Potenza	27,12	Messina	9,59
Nuoro	25,12	Siracusa	8,25
Enna	23,00	Crotone	—
Oristano	22,07		
Avezzano	20,84		
Gallura	18,55		
		Totale generale	78,57

Regioni	%
Emilia Romagna	92,73
Friuli Venezia G.	86,01
Toscana	76,47
Veneto	75,53
Trentino Alto Adige	74,84
Piemonte	73,51
Lombardia	71,61
Liguria	69,65
Marche	62,63
Lazio	60,25
Valle d'Aosta	57,78
Umbria	52,36
Puglia	49,65
Campania	44,50
Abruzzo	40,94
Molise	39,38
Sardegna	32,26
Basilicata	22,06
Sicilia	13,15
Calabria	13,15
Totale generale	78,57