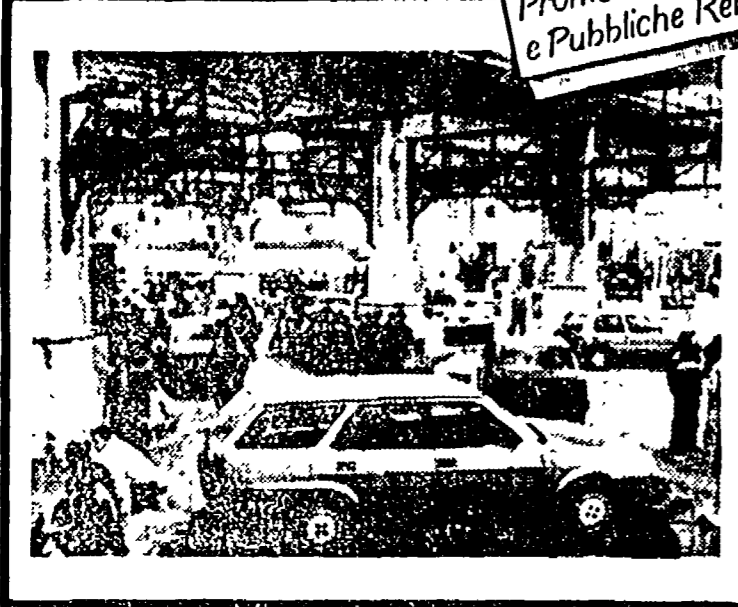


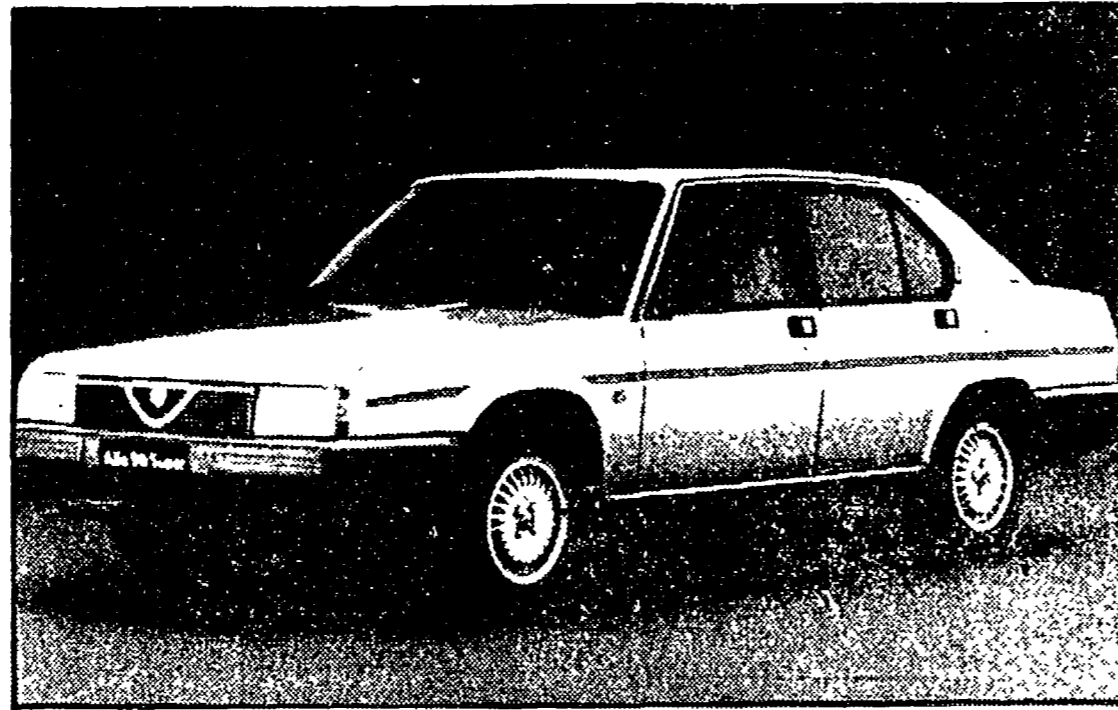
Ufficio
Promozione
e Pubbliche Relazioni

Anche la Casa del Biscione, rinviando a tempi migliori la presentazione dell'ammiraglia, si presenta al Salone dell'Automobile di Torino con una novità: l'intera gamma dell'Alfa 90 rinnovata e ribattezzata Alfa 90 Super. I modelli restano quelli presentati un anno e mezzo fa, in occasione dell'esordio di questa berlina della categoria medio-grande. Vale a dire l'1.8 con motore quattro cilindri a carburatori, il 2.0 con motore quattro cilindri ad iniezione, il 2.4 Turbodiesel con motore quattro cilindri sovralimentato e il 2.5 6V con motore sei cilindri ad iniezione.

La novità più interessante, per il contributo che dà alla sicurezza di guida, è rappresentata dall'offerta, sia pure limitata alle sole versioni con motore a sei cilindri, di un sistema frenante antibloccaggio a controllo elettronico ABS Teves della più recente generazione. Inutile soffermarsi sull'efficacia di questi sistemi quando occorre frenare in condizioni limite di aderenza. C'è semmai da rammentarsi ancora una

La Casa del Biscione migliora e ribattezza la gamma

L'Alfa 90 Super offre pure l'ABS



L'Alfa 90 Super, 2000 di cilindrata, motore 6 cilindri a V, a iniezione

volta che il loro attuale costo non ne consenta una più larga diffusione.

Tutte le versioni dell'Alfa 90 Super, invece, montano un nuovo cambio a cinque marce con quinta di potenza e rapporti più ravvicinati che, dicono all'Alfa, «migliora la capacità di ripresa nei transitori, ossia nelle fasi comprese tra l'uno e l'altro dei passaggi di marcia ascendenti, mentre nelle marce superiori la potenza dei motori risulta sfruttabile in modo pieno».

In conseguenza dell'adozione del nuovo cambio, secondo la Casa, i tempi di ripresa per passare da 40 a 100 Km/h in quinta marcia risultano del 20-25 per cento inferiori a quelli delle corrispondenti versioni della serie precedente; anche quelli di accelerazione sul chilometro con partenza da fermo migliorano di 2 o 3 decimi di secondo. Parallelamente all'adozione dei nuovi rapporti sono stati migliorati, tra l'altro, la sincronizzazione della prima marcia e i ruotismi della retro-marcia.

Per la 2.4 Turbodiesel si è adottato, in luogo del turbocompressore K 24, un K 16 che ha dimensioni più contenute. Grazie alla minore inerzia della massa rotante, sulla 90 Super TD l'intervento del turbo avviene a partire da un regime di 300 giri/minuto più basso rispetto alla precedente versione della 90 TD, con relativo miglioramento delle curve di potenza e di coppia. Nell'impianto di alimentazione è stato integrato un riscaldatore del gasolio a controllo termostatico che scongiura la ostruzione dei condotti di aspirazione per effetto della separazione, alle temperature molto rigide, di paraffine. Per la Turbodiesel è stato adottato pure un radiatore

maggiorato e si è migliorata l'insonorizzazione.

Se questi sono i più importanti miglioramenti apportati alla gamma, mette conto di citarne sommariamente altri, che contribuiscono ad aumentare il livello di confort e di sicurezza. Il già sofisticato impianto di climatizzazione è stato razionalizzato ed è stata migliorata la distribuzione dell'aria forzata all'interno dell'abitacolo, con più rapida possibilità di sbrinatorio del parabrezza. Con piccoli, ma opportuni interventi si sono ridotti i fruscii dinamici, le vibrazioni e la rumorosità. Nelle cilindrate superiori ai due litri sono state modificate le sospensioni De Dion con l'adozione di nuovi «silentblocc» e con una nuova traversa di sostegno. Su tutte le versioni il carico necessario per agire sul pedale della frizione è stato ridotto grazie all'insediamento di un servocomando ed è stata adottata una nuova pompa più silenziosa.

Per finire, un accenno all'estetica della carrozzeria e degli interni. La 90 Super ha mascherina (si veda la foto) con scudetto cromato e nervature orizzontali infittite che meglio nascondono le parti retrostanti. I paraurti anteriori e posteriori e le fasce sottoporta hanno una diversa finitura, più lucida rispetto alla serie precedente. Il portabagaglia posteriore è verniciato nello stesso colore della carrozzeria. All'interno dell'abitacolo si è rinunciato al bicolore sia per i rivestimenti della parte superiore delle portiere sia per la plancia e i mobilietti centrali. I colori scelti sono uniformi e complementari ai colori della carrozzeria, la cui gamma è stata rinnovata ed ampliata, con diverse possibilità di scelta a seconda dei modelli.

I prezzi della nuova gamma Alfa 90 Super non si discostano granché da quelli della serie precedente.

Pininfarina si ispira ad Arese

La Pininfarina presenta al Salone Internazionale dell'Automobile di Torino due studi — un coupé e uno spider — che portano il marchio dell'Alfa Romeo.

Questi due studi sotto il profilo formale hanno ricercato, in chiave moderna, le caratteristiche tipiche delle vetture sportive Alfa Romeo e il particolare disegno si presta all'impiego di materiali leggeri già proposti dalla Pininfarina nel 1981 con lo studio Audi Quattro «Quartz».

...e Bertone alla Citroën

Zabrus è il nome di un collettore in grado di compiere enormi percorsi senza fermarsi e Bertone lo ha scelto per il prototipo che presenta al Salone dell'auto di Torino 1986. Si tratta di una «concept car» basata su organi meccanici della Citroën BX-4TC.

La Zabrus è un coupé

Gran Turismo con abitabilità interna per 4 passeggeri, grande confort, versatilità ed alte prestazioni.

Con la Zabrus, Bertone cerca di ottimizzare gli elementi fondamentali di una Gran Turismo: prestazioni, confort e personalità. Ne risulta una vettura spaziosa, con grande personalità e ricca di interessanti dettagli.

Per gli under 12 auto su misura

Anche gli «under 12» trovano al Salone di Torino 1986 automobili costruite a loro gusto e misura. Devono solo farsi accompagnare, sempre che i loro genitori abbiano parecchi quattrini da spendere allo stand della Sila Telecomandi per ammirare la produzione e le novità loro riservate.

L'azienda piemontese è presente con tutta la sua gamma di riproduzioni in scala 1:2 delle Jeep Laredo e Renegade azionate da motori elettrici da 12 Volts e — novità assoluta — a scoppio di 30 cc.

Dopo trent'anni di esperienza in questo specifico settore, la Sila ha infatti deciso di affiancare ai tradizionali modelli a batteria una nuova versione azionata da un motore elettrico a due tempi raffreddato ad aria

che consente di raggiungere una velocità massima di 18 Km/h.

Freni a disco, sospensioni indipendenti, pneumatici con camera d'aria e battistrada «scopito» per la guida fuoristrada (possono affrontare pendenze sino al 20%), fari funzionanti, autoradio FM estraibile offerta come optional fanno sì che i giovanissimi utenti delle «jeppine» della Sila non abbiano in fatto di automobili davvero nulla da invidiare ai loro genitori.

Prodotte a Gissi, in provincia di Chieti, dalla Girsud (una azienda del gruppo Igapp) su una vera e propria catena di montaggio, al ritmo di un migliaio di esemplari all'anno le automobili della Sila vengono in gran parte esportate negli Stati Uniti, nei Paesi della Cee, in Africa, nei Paesi Arabi.

Come proteggersi dai raggi del sole

Uno dei componenti principali per la vostra sicurezza in fatto di guida è indubbiamente il confort. Viaggare senza alcuna protezione sotto i raggi del sole estivo, per l'automobilista e per i suoi passeggeri è sempre una sofferenza. Quante volte durante i vostri viaggi vi siete imbattuti in automobili il cui conducente si proteggeva dal sole con mezzi di fortuna come giornali, riviste, fazzoletti, ecc. rendendo oltremodo pericolosa la guida?

Ora per eliminare questo inconveniente rendendo l'abitacolo della vostra auto più elegante oltre che confortevole, esiste in commercio un accessorio di facile installazione. Si tratta del FILTRAVEDO (esclusivista la Iti Car Distribuzione, Via De Gasperi 160/5, Mazzo di Rho, Milano) una tendina avvolgibile capace di filtrare i raggi solari (facendo un efficace scudo di calore) senza limitare la visibilità. Da un'idea originale un prodotto di successo.

FILTRAVEDO è il marchio di garanzia di un prodotto esclusivo che non è un semplice accessorio ma un complemento indispensabile alla dotazione della vostra auto. La tendina parasole FILTRAVEDO, nei vari modelli e misure atte a soddisfare ogni vostra esigenza, vanta anche alcune caratteristiche esclusive che ne fanno, da circa vent'anni, la preferita da numerose case automobilistiche che la montano di serie sui loro modelli più prestigiosi.

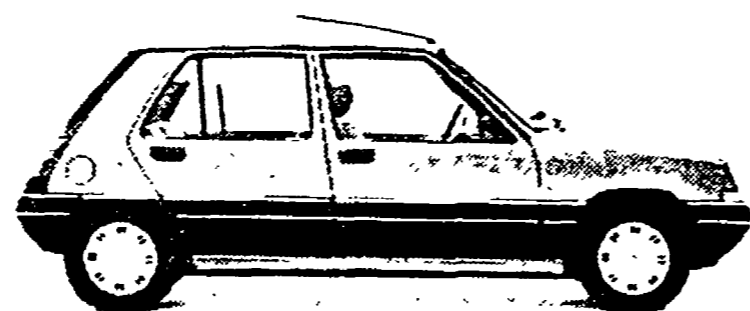
Chiusa, la tendina FILTRAVEDO, si presenta avvolta a molla in una sobria e razionale custodia cilindrica di minimo ingombro; aperta, mostra la ormai classica colorazione scura all'interno, per una ottimale visibilità e, chiara all'esterno, per la massima protezione e riflessione dei raggi solari. L'esclusiva disposizione della foratura nonché la distanza fra i fori ed il calibrato diametro degli stessi permettono, come confermato da una relazione tecnica dell'Istituto di Fisica del Politecnico di Milano, il passaggio al solo 17% dei raggi solari contro una garanzia di visibilità dell'80%.



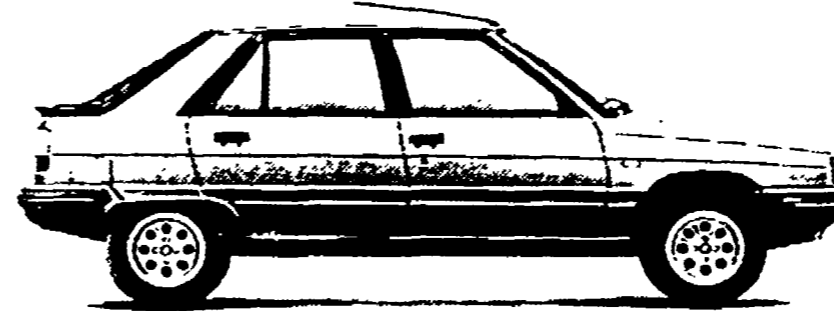
TRE ANNI SENZA SPENDERE UNA LIRA. BEATO CHI COMPRA RENAULT

Si, perché comprando oggi, presso i Concessionari Renault di tutta Italia, Supercinque, Renault 9 o Renault 11, per tre anni o per 45.000 chilometri non dovrete più spendere nulla: tagliandi, ricambi, mano d'opera, persino i lubrificanti saranno gratuiti. Per chi, invece, preferisce ricorrere al credito, due proposte non meno interessanti: rateazioni al tasso fisso annuale dell'8%, oppure un finanziamento fino a L. 7.200.000 da restituire, senza interessi, in un anno.

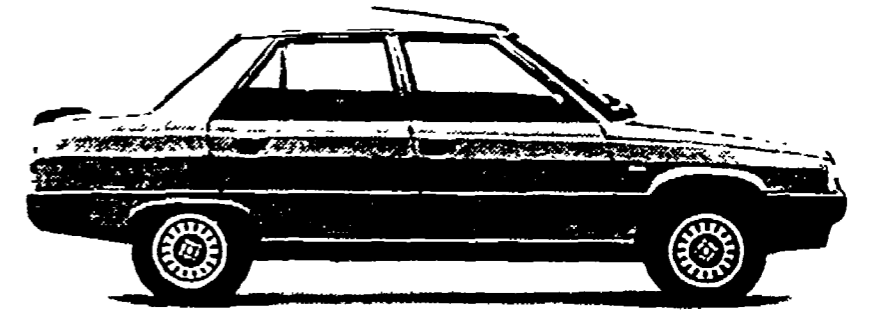
L'offerta è valida fino al 30 aprile, anche sui modelli Broadway, e non è cumulabile con altre in corso.



Supercinque



Renault 11



Renault 9

IN APRILE, NEL MESE DEL SALONE DI TORINO

DA UN'IDEA ORIGINALE UN PRODOTTO DI SUCCESSO SEMPRE IMITATO MAI UGUAGLIATO

FILTRAVEDO

CHIARA ALL'ESTERNO - SCURA ALL'INTERNO

ITICAR

Esclusivista per l'Italia
ITICAR DISTRIBUZIONE s.r.l.

Via A. De Gasperi, 160/5 - 20017 Mazzo di Rho (MI) - Tel. 02/930 67 32

**PARASOLE
TENDINA
PER AUTO**

montate in
primo impianto dalle
più prestigiose
case automobilistiche
mondiali