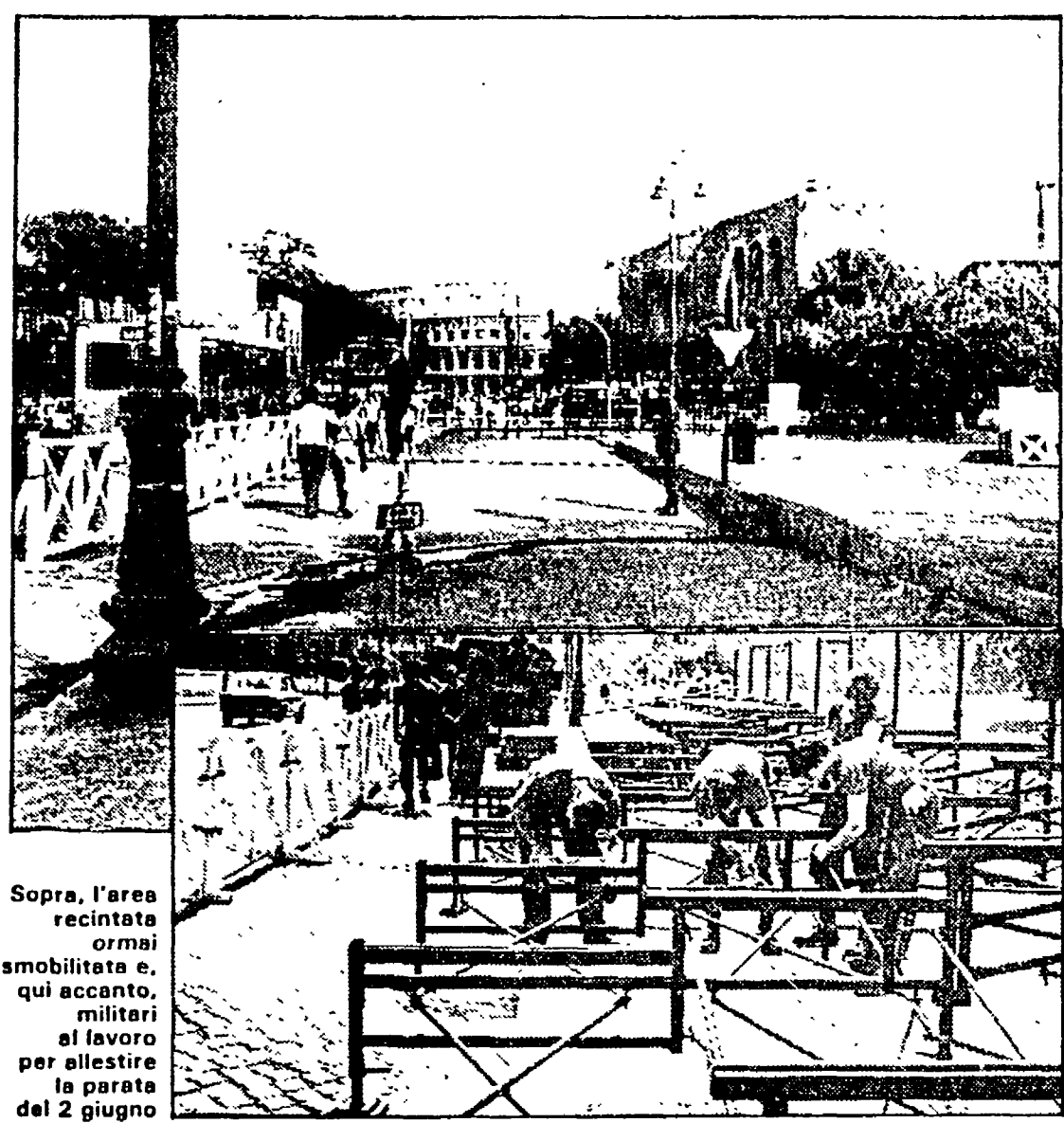


La giunta comunale autorizza i militari ad occupare l'area di Nerva

Fine del «progetto Fori»? Torna la sfilata del due giugno: abbattuto il recinto degli scavi

Già una parte del recinto che chiude il cantiere del Foro di Nerva per far posto alle tribune della parata militare del 2 giugno. Da venerdì i soldati stanno lavorando in via dei Fori Imperiali per montare il palco presidenziale proprio nell'area destinata agli scavi di sondaggio, il primo passo del famoso «Progetto Fori». Naturalmente c'è la regolare autorizzazione della giunta comunale che, dopo aver bloccato il cantiere per un anno, dà ora il colpo di grazia ad un'iniziativa culturale e scientifica di grande importanza.



Sopra, l'area recintata ormai smobilitata e, qui accanto, militari al lavoro per allestire la parata del 2 giugno

correnza del 2 giugno per colpire un'iniziativa di straordinaria importanza per la nostra città e per il mondo. Questo senza che la giunta comunale informasse minimamente il consiglio e l'opinione pubblica.

Unificare la Roma antica: il via 5 anni fa

Quando il progetto viene presentato ufficialmente (e il gennaio del 1983) sono presenti le tv e i giornali tedeschi, inglesi e americani. Gli occhi di tutto il mondo sono puntati sul progetto per realizzare la «grande città archeologica», cucendo insieme tutti i frammenti di una grande area compresa tra il Campidoglio, il Colosseo, il Circo Massimo e le Terme di Caracalla con una propaggine verso il parco dell'Appia Antica. In tutto quattro ettari della Roma antica da riunificare.

Le linee generali del «Progetto Fori» sono state elaborate da una Commissione speciale tra il 1981 e il 1982. Dopo studi e approfondimenti compiuti nei mesi successivi si arriva nel luglio dell'84 al primo atto concreto, la delibera del consiglio comunale che prevede scavi di sondaggio nell'area del Foro di Nerva e un concorso internazionale per la sistemazione delle aree di bordo al settore archeologico. Si lavorerà prima ad uno «scortecciamento superficiale» (un metro sotto il livello dell'asfalto) per passare poi al lavoro di scavo stratigrafico, fino a sei metri di profondità a livello dei resti del Foro. Nel novembre dell'84 la Regione Lazio rende esecutiva la delibera del Comune. Anche il ministro Gullotti assicura a più riprese l'intervento del governo.

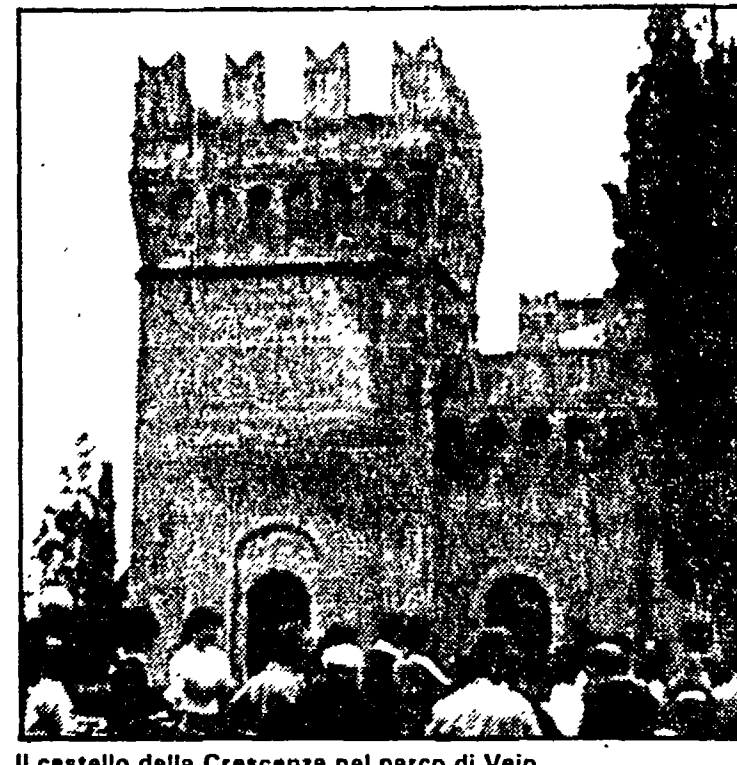
Negli ultimi mesi di amministrazione della giunta di sinistra partono i lavori per il cantiere. Si fa in tempo a recintare la zona interessata, poi c'è il cambio della giunta. Tutto si blocca, si aspettano decisioni che non arrivano. Il silenzio di Signorelli nella relazione programmatica suona come un addio al progetto. E venerdì scorso è caduta giù anche la recinzione.

Luciano Fontana

All'asta il maniero della Crescenza

«Quell'antico castello non s'ha da vendere»

Pci, Dp e ambientalisti chiedono di bloccare le manovre speculative della società Fai



Il castello della Crescenza nel parco di Veio

Il verde si può distruggere in tanti modi. Costruendo abusivamente e palesemente, a colpi di carta bollata, oppure con aste da mille e uno miliardi.

Il verde si può distruggere in tanti modi. Costruendo abusivamente e palesemente, a colpi di carta bollata, oppure con aste da mille e uno miliardi.

da debiti, che fa comunque gola a molti. I Boschi ad un certo punto decidono di vendere, ma solo le mura del castello, conservandone gli arredi. Per questo provvedono anche a liquidare, con un regalo di 2000 metri quadri di terreno, i due fratelli Gialli, che da mezzadri hanno per molti anni coltivato gran parte della loro terra. Il terreno, i 50 ettari, con tutto quanto vi è contenuto è acquistato dalla Fai (Finanziaria attività immobiliare): presidente e amministratore delegato Luciano Della Noce, capitale sociale versato 300 milioni, in credito di 5 miliardi dalla finanziaria Das.

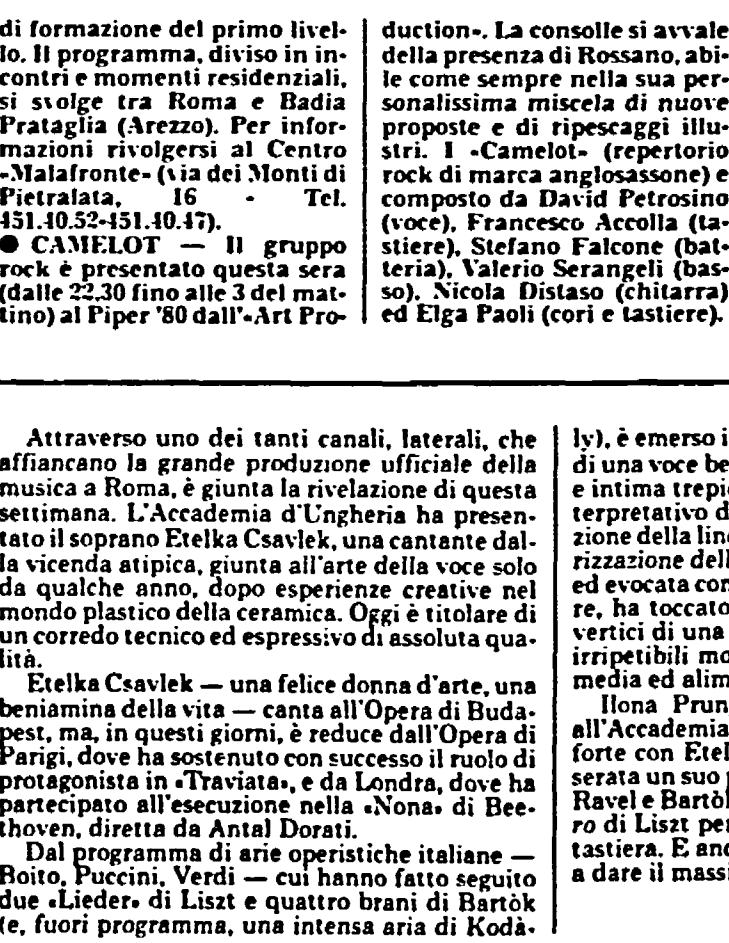
Una «carta d'argento» per viaggiare sui bus

Regione istituisce una voce nel bilancio '87 per finanziamenti ai Comuni per il rilascio della Carta d'argento ai pensionati (fra questi sono compresi anche i coniugi superstiti). Il documento darebbe quindi la possibilità ai «vecchietti» di usufruire del trasporto pubblico senza limitazione d'orario, di soggiornare nelle località termali e artistiche della regione.

lazioni per l'acquisto della dentiera, degli occhiali o dell'apparecchio acustico. Per quanto riguarda il capitolo dell'assistenza viene richiesta una programmazione degli interventi e la predisposizione di integrazioni economiche al servizio di affitto e bollette. Alla voce dei servizi sociali le richieste si moltiplicano e vanno da un'assistenza domiciliare efficiente alla creazione di case protette per gli anziani non completamente autosufficienti, dalla valorizzazione dei centri polivalenti alla formazione professionale del personale addetto alla cura dei vecchi.

«Inferno», l'accento sulla contrapposizione netta maschi-femmine

● INFERNO di Dario Della Porta da August Strindberg, regia di Antonio Salines. Interpreti: Antonio Salines e Francesca Bianco. Teatro Belli.



«Fleurs du mal» concerto per Marco

Oggi, dalle 18 alle 21, alla Sala Teatro della Casa dello Studente (Via Cesare de Lollis) un concerto sarà un omaggio al gruppo «Fleurs du mal».

MAROZZI AUTOLINEE SUPERLINEBUS
CORSE RAPIDE GIORNALIERE VIA AUTOSTRADE

da BARI a ROMA		da ROMA a BARI	
Partenza	Arrivo	Partenza	Arrivo
8,30	13,55	7,20	12,50
12,50	18,30	11,00	16,30
17,00	22,30	15,30	21,00
24,00	6,20	24,00	6,20

SUPER RAPIDA AUTOSTRADALE

da Taranto a Roma		da Roma a Taranto	
Partenza	Arrivo	Partenza	Arrivo
15,30	21,30	15,30	21,30

INFORMAZIONI E PRENOTAZIONI:
ROMA - EURO JET TOUR Piazza della Repubblica 54 - Tel. 06/4742801-2-3
BARI - MAROZZI MERIDIONAL TOURS Corso Italia, 3 - Tel. 080/210365-216004
TARANTO - Agenzia AUSIELLO Corso Umberto, 49 - Tel. 099/93983

Canta Etelka una felice donna d'arte

Attraverso uno dei tanti canali, laterali, che affiancano la grande produzione ufficiale della musica a Roma, è giunta la rivelazione di questa settimana. L'Accademia d'Ungheria ha presentato il soprano Etelka Csavlek, una cantante dalla vicenda atipica, giunta all'arte della voce solo da qualche anno, dopo esperienze creative nel mondo plastico della ceramica. Oggi è titolare di un corredo tecnico ed espressivo di assoluta qualità.

Società Italiana per il Gas

ITALGAS COMUNICA
Per lavori programmati connessi alla metrizzazione della zona, a partire da lunedì 19 maggio verranno effettuati interventi che potranno comportare operazioni di scavo nelle seguenti strade della XVII^ Circoscrizione:

Società Italiana per il Gas

ITALGAS COMUNICA
Per lavori programmati connessi alla metrizzazione della zona, a partire da lunedì 19 maggio verranno effettuati interventi che potranno comportare operazioni di scavo nelle seguenti strade della XVII^ Circoscrizione:

Società Italiana per il Gas

ITALGAS COMUNICA
Per lavori programmati connessi alla metrizzazione della zona, a partire da lunedì 19 maggio verranno effettuati interventi che potranno comportare operazioni di scavo nelle seguenti strade della I^ Circoscrizione: