

# NASCE FIAT DUNA

## • I CINQUE SENSI •

# DELL'AUTOMOBILE

### L'ESTETICA

La linea pulita, armoniosa, equilibrata. Oggi nasce Duna, classica ed elegante. I tre volumi dichiarano immediatamente la sua vocazione di vera berlina. Il suo raffinato senso dell'estetica le permette di vivere nel tempo, oltre ogni moda.

### LA GUIDA

Sicura e silenziosa, Duna affronta la strada senza incertezze. Il suo senso della guida è istintivo. La trazione anteriore, il cambio a cinque marce di serie, le sospensioni indipendenti: tutto in Duna sveglia un'irresistibile voglia di viaggiare.

### L'OSPITALITA'

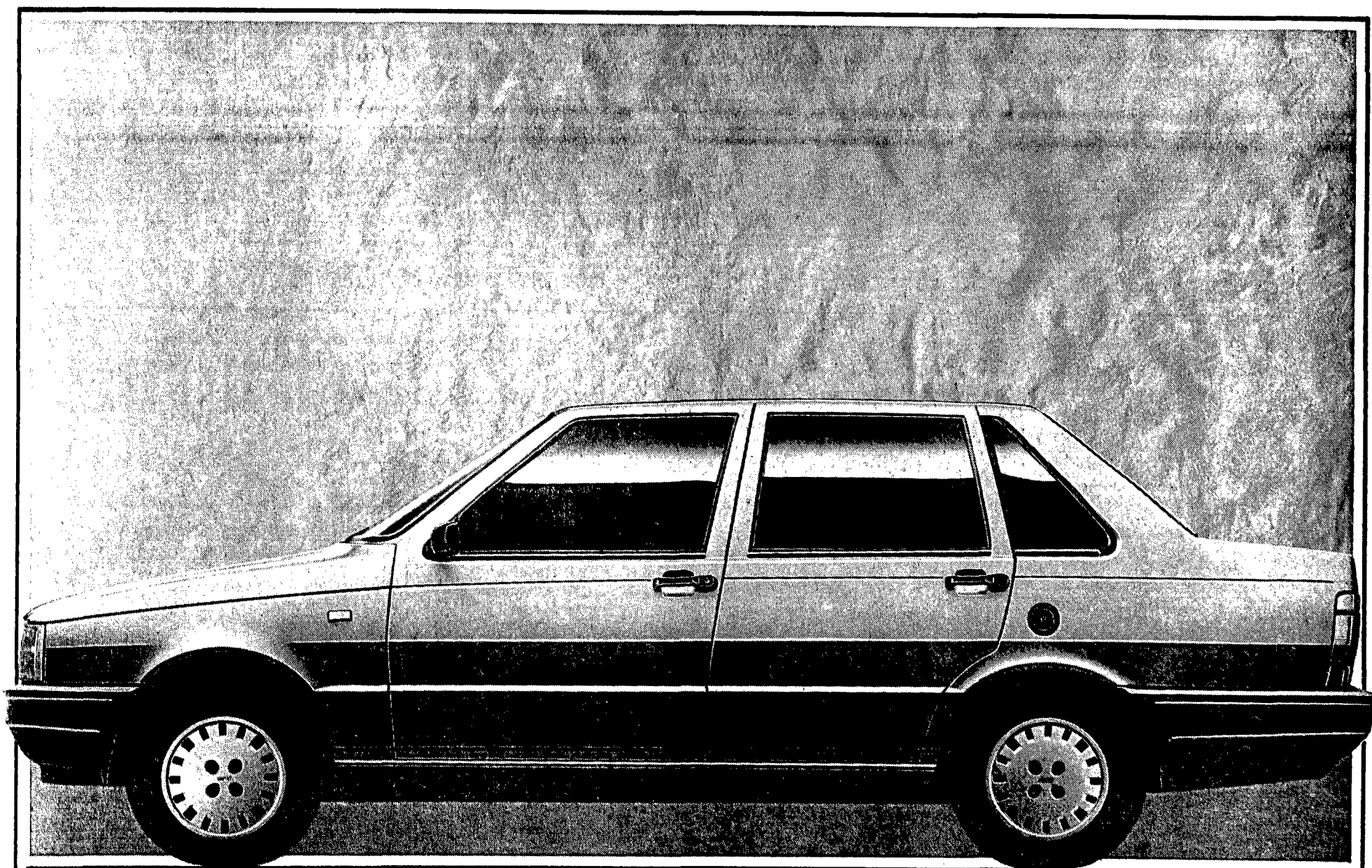
Duna sa come accogliere. Cinque comodi posti, rivestiti in velluto; la plancia lussuosa; il grande e capace bagagliaio di oltre 500 dm<sup>3</sup>; l'accuratezza delle rifiniture. Nulla è stato trascurato, ogni particolare è una conferma: Duna ha il senso dell'ospitalità.

### L'ECONOMIA

Duna è raffinata, ma non ama spendere. I motori 1100 e 1300 a benzina così come il 1700 diesel, uniscono alla parsimonia nei consumi tutta l'affidabilità della tecnologia Fiat. La Duna 60 fa 20 km con un litro, la versione diesel ha un'autonomia di 1200 km.

### LA FEDELTA'

Duna è fedele, in tutti i sensi. Concepita per viaggiare, è stata costruita per durare. La protezione dell'intera carrozzeria contro la corrosione e i lunghi collaudi di tutte le parti meccaniche, fanno sì che Duna resti con voi negli anni. Sempre come il primo giorno.



**FIAT**

DUNA 60, 1100 CC, 58 CV, 150 KM/H - DUNA 70, 1300 CC, 67 CV, 158 KM/H - DUNA DIESEL, 1700 CC, 60 CV, 150 KM/H - IN VERSIONE BERLINA E WEEKEND.

