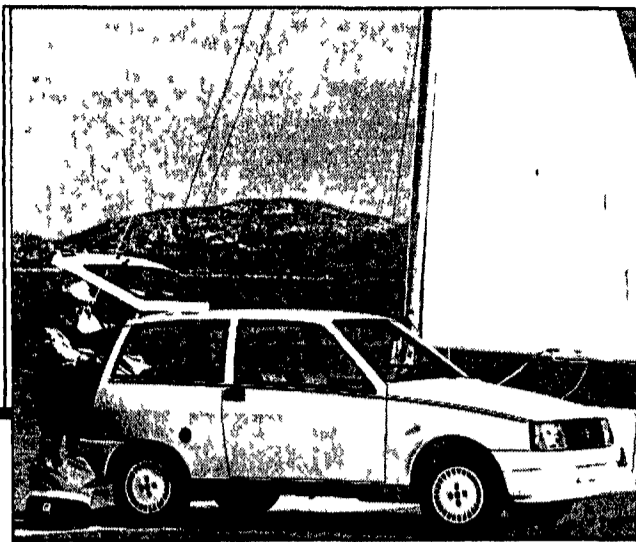
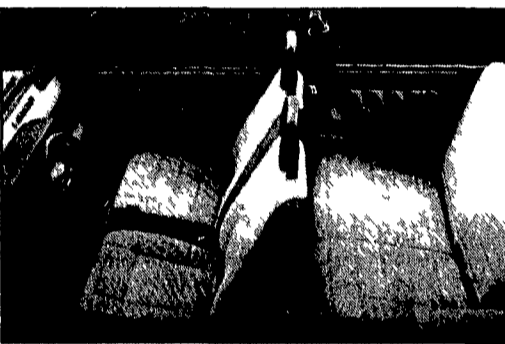
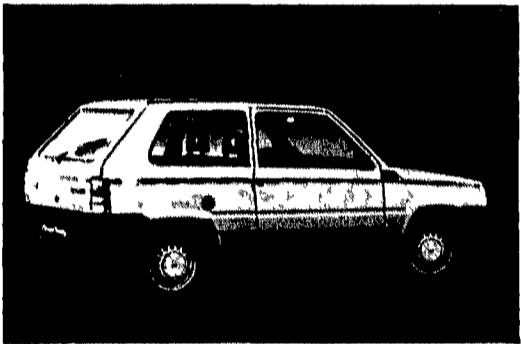
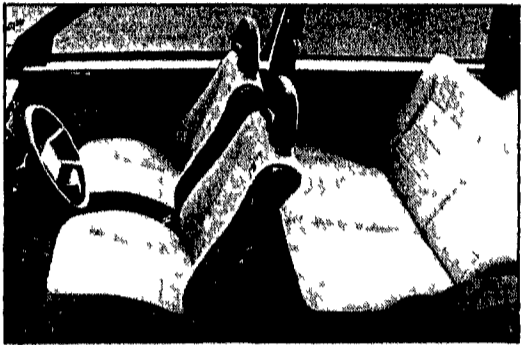


Motori



In una sola settimana la Fiat ha lanciato sul mercato nuove versioni della Lancia Autobianchi Y10, della Uno e della Panda

Nelle foto a destra la versione «Fila» della Lancia Autobianchi Y10. Nelle foto a sinistra a destra e dall'alto in basso l'interno della Y10 «Fila», la Uno 60 a tre e a cinque porte, una vista della Panda «Young» e l'interno della stessa vettura



Il legale

E sempre meglio assicurarsi con il massimale unico

L'art. 19 della legge sull'assicurazione obbligatoria auto-veicoli (L. 990/69) consente al danneggiato la citazione in giudizio dell'assicuratore.

gli elementi necessari per un'adeguata valutazione della pretesa — a costituire in mora l'assicuratore che non abbia adempiuto nei termini dilatori di sessanta giorni accordati dalla legge o in quelli altro successivamente eventualmente necessari per la determinazione concreta del contenuto dell'obbligazione risarcitoria.

guono alcuni risultati di carattere pratico che desideriamo sottolineare. In primo luogo dal giorno della mora l'assicuratore è tenuto a corrispondere al danneggiato gli interessi di mora e l'eventuale maggiore danno. Questo è costituito anche dalla svalutazione monetaria nel frattempo intervenuta e l'assicuratore è obbligato a corrispondere al danneggiato la somma del danno rivalutata della percentuale di svalutazione nel frattempo maturata.

le massimali. Purtroppo il comportamento datorio, o inadempiente dell'assicuratore non libera l'assicurato dalla «costituzione a suo carico di una autonoma obbligazione di interessi moratori verso il danneggiato stesso».

Tre «Top Ten» con caratteristiche speciali

Anche se l'annata automobilistica trascorsa ha dato in Italia soddisfazioni praticamente a tutti i costruttori, continua la battaglia per assicurarsi sempre maggiori quote di mercato o per consolidare le posizioni acquisite.

per il tempo libero. La nuova Y10 Fila adotta gli stessi gruppi meccanici della versione «Fire».

sono più elevate. Velocità accelerazioni e consumi sono gli stessi.

Si tratta di una serie speciale della Lancia Autobianchi Y10 denominata «Fila».

La segue al secondo posto, con 164.246 unità, la Panda, la cui gamma, appunto, si allarga ora con la versione «Young».

Questo modello proposto dalla Fiat come si accennava sembra dunque avere soprattutto lo scopo di ridurre la pressione sul motore Fire, visto che a Termoli è stata raggiunta la saturazione produttiva.

Il connubio tra Lancia Autobianchi e Fila si spiega con l'intenzione di esaltare l'impronta di giovanilità e di sportività della Y10.

Diverso il discorso per la Uno 60. Qui la novità sta nella proposta di una versione «Young» della Panda che sembra fatta apposta per contrastare il successo che sta incontrando la «cugina spagnola» Seat Marbella.

La «Young» si presenta con un equipaggiamento di livello superiore ed «estetica personalizzata». Esternamente la vettura si distingue per questi particolari: striscia adesiva bicolor, giallo e nero, lungo la fiancata e il portellone, scritta «Young» nella fiancata, inserita nella striscia bicolor, sigla di

identificazione posteriore «Panda 150» cerchi con coppe ruota indicatori di direzione anteriori di colore bianco.

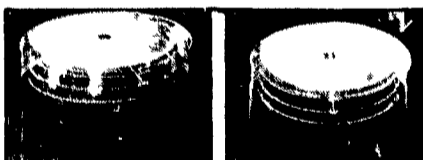
All'interno l'allestimento è più completo: sedili anteriori di forma più avvolgente, dotati di schienali reclinabili e di appoggiatesta, rivestimento dei sedili in panno grigio chiaro, tappeti di moquette cappelleria specchio retrovisivo interno con scatto antiabbagliante tergilavavetro disponibile a richiesta.

Il propulsore della Panda «Young» è un «Volvo» e del più che collaudato motore Fiat di 100 cc. La Casa torinese «stoltona» che ha caratteristiche prestazionali e di consumo pari a quelle dei motori a benzina più moderni. Questo 4 cilindri in linea (diametro x corsa 65 x 58 mm) a una cilindrata di 768 cc ed eroga una potenza massima di 31 Cv a 5.250 giri/min in una coppia massima di 5,5 kgm a 3.000 giri/min. È raffreddato ad acqua ed ha l'albero di distribuzione nel basamento. Consente alla «Young» una velocità massima di 125 Km/h ed una accelerazione, da 0 a 100 Km/h, di 24 secondi. I suoi consumi convenzionali sono indicati in 5,1 litri per 100 Km al 90 orari e in 6,5 litri nel ciclo urbano.

Questa nuova versione della Panda che è riservata al solo mercato italiano, monta la sospensione ad «omega» adottata su tutte le Panda all'inizio del 1986.

La Panda «Young» viene offerta in quattro diversi colori di carrozzeria (bianco, Corfu, azzurro grigio Oslo, rosso Corsa) ad un prezzo, chiavi in mano di 7.413.940 lire.

Diesel-Formula per ridurre i consumi e le emissioni



Nella foto di sinistra è riprodotto un iniettore sul quale sono visibili i depositi lasciati dalla combustione del gasolio. Nella foto di destra lo stesso iniettore dopo l'impiego di gasolio Diesel-Formula

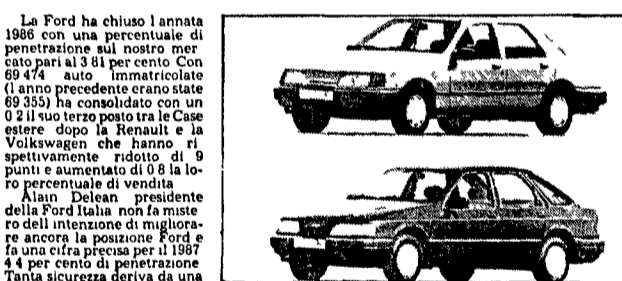
Nel motore Diesel durante la fase di compressione microscopici particelle di fuligine si infiltrano nelle sedi degli iniettori e si combinano con il carburante determinando la formazione di depositi tenaci.

Questo fenomeno sottilissimo e tecnico è più accentuato nei veicoli che come la maggior parte delle automobili, utilizzano Diesel veloci.

Secondo i dati illustrati dai tecnici della Mobil che hanno sottoposto il fatto che l'additivo Peugeot è stato messo a punto nei laboratori di ricerca di Napoli i vantaggi offerti dal Diesel Formula sono innumerevoli.

Ford butta nel segmento C/D nuove Sierra in 23 versioni

Una tre volumi a completare una gamma composta da due volumi, station wagon, quattro per quattro - Per la prima volta offerto l'Abs su macchine di questa categoria - Prezzi concorrenziali per realizzare l'obiettivo del 4,4 per cento di penetrazione in Italia



Le nuove Ford Sierra a tre volumi (in alto) e a due volumi (in basso) nell'allestimento Gi. Nella foto e nel disegno a lato (dall'alto in basso) la Xr 4x4, la Station Wagon Gi, una vista in trasparenza della berlina Ci tre volumi con motore 1.6 l' interno delle Sierra in allestimento Gi

La Ford ha chiuso l'annata 1986 con una percentuale di penetrazione sul nostro mercato pari al 3,81 per cento.

Ma non si tratta solo di un numero di versioni e di competitività dei prezzi (noi non ci inventiamo sconti e promozioni ad ogni momento).

ma più resistenti agli urti nuovi e più potenti gruppi ottici omofocali montati a filo di carrozzeria.

Le altre novità riguardano la ritardatura delle molle e degli ammortizzatori delle sospensioni indipendenti che consente una migliore tenuta di strada anche se questa è un altro aspetto su fondo viscido non è ancora perfetta.

La nuova gamma Sierra si basa su sei motorizzazioni (1600 cc, 1800, 2000, 2000i, 2800 V6 e 2300 Diesel) comprende anche come se è accennato versioni a quattro ruote motrici con controllo automatico del differenziale e monta cambio a cinque marce cambio automatico a 4 rapporti.

Le prestazioni delle Sierra sono più che soddisfacenti in riferimento alle cilindrata e alle pretese. Tuttavia le versioni in potenza più basse mancano di una qualche brillantezza quando le si utilizza su percorsi misti.

per auto di questa categoria la strumentazione ristrutturata in funzione ergonomica.

Le velocità massime (ci riferiamo alle prestazioni con cambio meccanico e indiciamo tra parentesi i consumi a 90 e al 120 e nel ciclo urbano) sono di 165 Km/h con il 1600 di 75 Cv (5,7/7/8,9), di 178 con il 1800 di 90 Cv (5,9/7,5/10,2), di 182 con il 2000 di 105 Cv (6,1/7/10,6), di 190 con il 2000 di 115 Cv (6,5/8,4/10,8), di 205 con il 2800 V6 di 150 Cv (7,1/9,9/15,3), di 153 con il 2300 Diesel di 67 Cv (4,9/6,5/8,6), le accelerazioni da 0 a 100 Km/h sono rispettivamente di 14,3 secondi (14,3/11,7/10,4/9,9/8,8/19,1).

Da ricordare ancora che nella offerta ai clienti la Ford Italia continua nella politica di riportare allo stesso prezzo sia la quattro che la cinque porte offrendo anche sempre allo stesso prezzo nella versione più accessoriate, sia il motore di minore cilindrata sia quello di cilindrata immediatamente superiore.



Miscellanea

Miniauto ungheresi

L'Ungheria produrrà per la Francia nello stabilimento di Hodmezvasshely da 2000 a 3000 miniauto denominate «Fouli».

«Italcaravan»

Dal 21 di questo mese al 1° marzo si terrà a I treccani alla Fortezza di Basso la ventiquattresima edizione di «Italcaravan».

Bicimoto in Germania

Per aggirare l'obbligo del casco ma anche per poter sfruttare appieno l'ampia rete di piste ciclabili (di cui nel 1990 ne sono costruite oltre 1000 chilometri) in Baviera dove già sviluppano 1300 chilometri, mentre nei comuni di Francoforte sono già in funzione oltre 700 Km) in Germania sarà la «bicimoto».

Utilitaria per gli Usa

Sarà assemblata in Messico l'utilitaria che dall'aprile del prossimo anno è prevista nel mercato americano delle compatte. Ce la chiama «Irota» e si chiama Irota in Giappone e sta progettata in Cina. Il prezzo sarà di 1.100 dollari, più tasse e trasporto. La Irota è stata progettata da una versione della Mitsubishi «Mirage».

