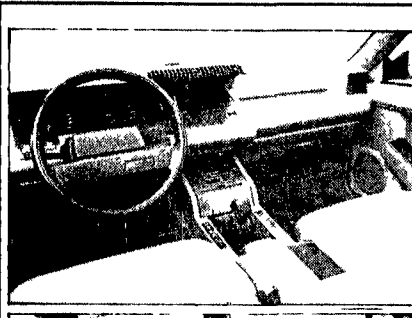
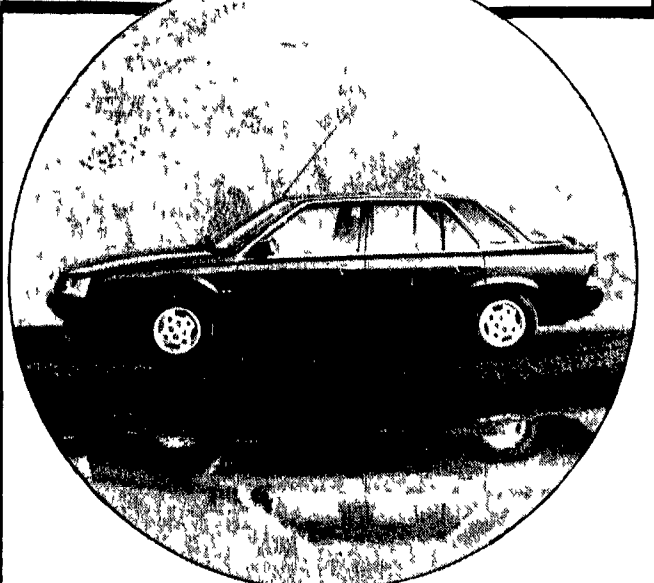


motori

Nel cerchio qui sotto la R 25 Gtx Limited. Nelle foto a fianco una vista del posto di guida e il confortevolissimo interno della vettura e una vista del vano motore



La Renault ha introdotto nella gamma della sua «ammiraglia» una nuova serie con motore di due litri

R 25 Gtx Limited = il meglio

È ormai diventato usuale scomodare gli psicologi per vendere automobili. Lo ha fatto anche la Renault in occasione della presentazione della R 25 Tx, Gtx e Gtx Limited. Così oggi sappiamo, per bocca del coach Gianfranco Siri docente all'università di Genova, che gli acquirenti di automobili alto di gamma si dividono in due famiglie: quelli che prediligono i modelli classici e quelli che propendono per i modelli innovativi.

Questi ultimi ci ha spiegato il professore che viaggia in Renault Espace, sono quelli che al momento dell'acquisto di una vettura di due litri scelgono una R 25, meglio se una Gtx Limited. Questa scelta sempre secondo gli psicologi sembra riferirsi a una dichiarazione di indipendenza perché gli Gtx Limited che in una traduzione nel gergo potrebbe anche suonare «Gtx con dei limiti» in realtà ha il significato di limitato di circoscrizione, insomma di «riservato a pochi».

La R 25 Gtx Limited in sostanza è una «serie speciale» della R 25. Ma la Renault la propone in contemporanea con gli altri modelli della gamma 2 litri iniezione sovralimentata, con la consueta commercializzazione che considera le «serie speciali» come un espediente per attirare l'attenzione su una macchina i cui ritmi di vendita stanno calando.

Così d'ora innanzi per ogni gamma di modelli Renault ci sarà una Limited che rappresenterà il meglio del meglio della gamma. Nel caso in questione la versione Limited della R 25 Gtx, si distingue perché è disponibile soltanto nel colore avana metallizzato e perché ha, di serie gli interni in vera pelle e l'aria condizionata che sono offerti in opzione per la Gtx ma che, richiesti insieme (costano gli uni 2.728.000 lire e l'altra 2.177.100 lire) finirebbero per far diventare questa versione più cara della Gtx Limited.

L'automatico anche per la Renault 21



L'interno della Renault 21 con cambio automatico

Con un anticipo di quindici giorni sulla commercializzazione delle 25 Tx, Gtx e Gtx Limited la Renault Italia mette in vendita da dopodomani una nuova versione della R 21. Si tratta della Txe Automatica, con la quale salgono ad otto le versioni della gamma 21 che utilizza quattro motorizzazioni diverse.

La R 21 Txe Automatica — informa la Renault Italia — è dotata di un cambio a pilotaggio elettronico numerico con microprocessore con distributore idraulico semplificato e auto-diagnosi del sistema che garantisce passaggi di marcia rapidi e precisi. La potenza massima erogata dal motore a benzina di 1105 cc con iniezione e gestione interamente elet-

tronica è di 120 Cv Din che consentono una velocità massima di 194 Km/h. La 21 Automatica raggiunge i 100 Km/h in 12,2 secondi e copre i 400 metri con partenza da fermo in 18,4 secondi e il chilometro in 33,8 secondi.

Il legale Il risarcimento per l'auto usata

In tema di risarcimento del danno a cose non è infrequente il contenzioso tra assicuratore e danneggiato quando il veicolo che ha subito il danno è abbastanza vetusto e le spese di riparazione superano il suo valore antesignoro.

Gli assicuratori sostengono che essi non possono essere obbligati a sopportare oneri superiori al valore del veicolo sinistrato e i danneggiati d'altro canto non comprendono perché dovrebbero essere obbligati a liberarsi di un veicolo che già possedeva no che, risulta danneggiato non certo per loro colpa ed al quale alcune volte sono legati da vincoli non solo materiali. Anche se in teoria il versamento di una somma pari al valore antesignoro del mezzo danneggiato dovrebbe consentire l'acquisto di un veicolo simile il più delle volte tale operazione non è facile e inoltre la naturale resistenza del danneggiato ad acquistare un veicolo usato che è stato cioè già utilizzato da altri.

Chi dei due ha ragione? La giurisprudenza in proposito non è univoca ed in generale quella dei giudici di merito è orientata a sostenere che «il proprietario di un autoveicolo danneggiato a seguito di un incidente può chiedere al responsabile — ai sensi dell'art. 2058 CC — la reintegrazione in forma specifica o il risarcimento per equivalente con il limite logico e giuridico che non può pretendere una somma superiore al valore che il bene aveva prima dell'evento dannoso» (Pret. Iesi 21/1/72, Pret. Fog. 13/12/1968 App. L'Aquila 31/78 App. Milano Sez. II 10/10/75).

Il Sint 2000 dell'Agip: un lubrificante universale ed ecologico

L'ambiente naturale per presentare una nuova linea di lubrificanti da parte dell'Agip Petrol non poteva che essere quello della Ferrari a Maranello visto che — come ha sottolineato lo stesso Ing. Enzo Ferrari ospite d'onore in casa sua — il rapporto fra le due aziende in 14 anni è stato talmente efficiente da offrire risultati di rilevanza

mondiale sia dal punto di vista sportivo che da quello tecnologico.

Al top della gamma di lubrificanti Agip c'è ora il nuovo Sint 2000 che il presidente dell'Agip Petrol dott. Pasquale De Vita ha presentato come prodotto leader di una linea che comprende il Sint Turbo Diesel il Superdiesel Multigrad il Motor Oil il Supermotoroil F1.

Prima fra le grandi compagnie petrolifere l'Agip Petrol lanciò questo prodotto con olio di sintesi nel 1969. Il componente sintetico era allora un estere commerciale usato normalmente per la lubrificazione dei motori dei velivoli e per le macchine a motore per quei tempi eccezionali. Oggi col Sint

2000 è stata raggiunta un'altra tappa fondamentale grazie alla utilizzazione di un estere del tutto innovativo sia come concezione che come prestazioni prodotto di rettamente dall'Agip Petrol.

Il nuovo Sint 2000 sarà distribuito in 32 Paesi. Partendo dalla sua messa a punto sono state tenute ben presenti le specifiche norme emesse dai costruttori americani da quelli del Mercato Comune oltre che dai costruttori giapponesi dell'Unione Sovietica e del mercato brasiliano dove l'ampio impiego dei carburanti ossigenati pone problemi specifici al lubrificante.

Un altro fatto importante scaturito dal meeting Agip Petrol è quello dell'adozione e smaltimento di nuovi contenitori e cioè nel quadro delle iniziative Eni nel progetto di salvaguardia ambientale per l'anno europeo dell'ambiente. L'Agip Petrol sarà l'unica società in Italia tra quelle che distribuiscono sul mercato recipienti di plastica, che effettuano una operazione di totale distribuzione, recupero e riciclaggio del materiale usato.

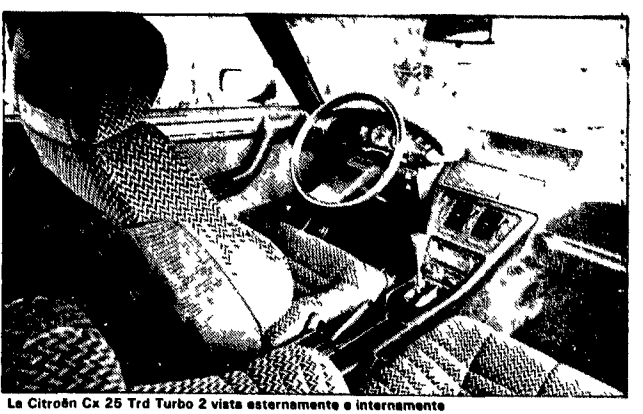
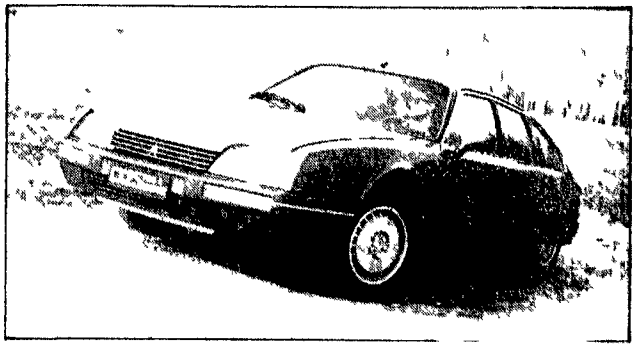
Si dà il caso che proprio a Modena l'Agip abbia trovato un'azienda pubblica (Azienda municipalizzata nettezza urbana) già in grado di collaborare nella politica di crescente impegno ecologico.

LUCA DALORA

Ha tredici anni ma non li dimostra

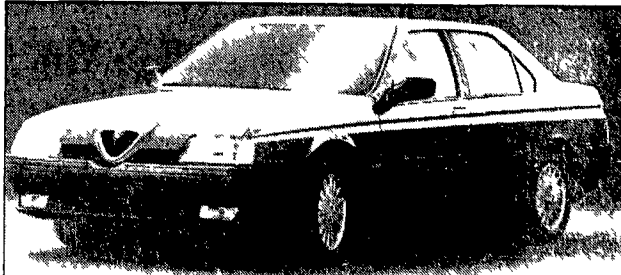
La Citroën Cx 25 Turbo 2 è la più veloce delle Diesel

La nuova versione della berlina ha anche le migliori accelerazioni e i minori consumi rispetto alle concorrenti sul mercato



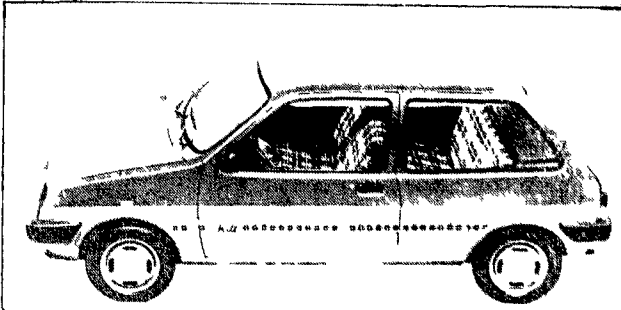
La Citroën Cx 25 Trd Turbo 2 vista esternamente e internamente

Questa è l'Alfa 164



Questa è la prima foto ufficiale dell'Alfa Romeo 164. L'ammiraglia del Biscione sarà presentata al pubblico a settembre e sarà disponibile con motorizzazioni a benzina — a 4 e 6 cilindri con potenze da 150 a 190 Cv — e turbodiesel in tutte le sue versioni. L'Alfa 164 supererà i 200 chilometri orari.

La Metro «scozzese»



Le ultime sfilate hanno indicato che i tessuti scozzesi versione di moda e la Austin Rover ne ha approfittato per proporre ai suoi clienti un gioiellino: la versione «Kite» della Metro che come si vede dalla foto è caratterizzata appunto dall'utilizzazione dello scozzese per la fiancata e gli allestimenti. La Metro «Kite» con motore di 998 cc e 48 Cv costa 7.350.000 lire.