

ELEZIONI

Lombardia
La Dc alza subito il prezzo

MILANO «Mi pare che dal quadro elettorale emerga che la flessione del Pci tenda impossibile l'alternativa a che Dc e Psi siano "condannati" a governare insieme».

Soltanto il commento del presidente democristiano di Milano Giuseppe Zola: «Il voto conferma il pentapartito anche se con rapporti di forza diversi».

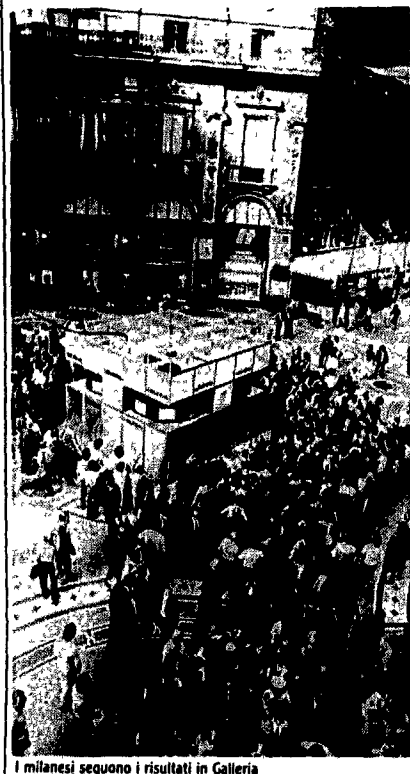
Per il vicepresidente della giunta regionale, Ugo Finelli, è subito polemica. Contro la Dc e il Pci ovviamente.

Il sindaco democristiano Luciano Forcellini, assessore all'Energia al Presilone, è il governo Spadolini aveva fatto bene a tutto il pentapartito.

E Dp? A seguire le proiezioni dei tecnici di «Lombardia Informatica», mentre ai canali i dipendenti distribuiscono volantini per sollecitare l'accordo integrativo.

Netta flessione del Pci
Senato: sulle politiche perde il 3,4% e il 4,1% alla Camera

Psi, a Milano il balzo più forte



I milanesi seguono i risultati in Galleria

Sfuma l'effetto Spadolini
Il partito repubblicano cala di cinque punti e finisce all'8 per cento

Una netta flessione del Pci rispetto alle elezioni politiche del 1983 (-3,42) ed un più contenuto rispetto alle regionali del 1985 (-1,45); una netta affermazione del Psi rispetto alle politiche (quasi +7%) che va ai livelli delle amministrative.

GIORGIO OLDRINI

MILANO. Alla Federazione milanese del Pci le prime notizie dai seggi sono arrivate attorno alle 15 ed è stato subito chiaro che le cose non andavano bene.

A mano a mano si precisavano le dimensioni della sconfitta. Toccava a Claudio Petruccioli, candidato alla Camera, discutere con i giornalisti.

Table with 4 columns: LISTE, Cam, Cam, Com. Rows include PCI, DC, PSI, MSI, PRI, PSDI, PLI, P.Rad., DP, Verdi, Pnp.LV, Altri.

Milano
2.160 sez. su 2.153

«Dobbiamo riflettere - dice Corbani - perché i nostri voti, così a prima vista, non sono andati solo ai Verdi, ma si sono distribuiti su un arco più vasto».

La Dc torna primo partito
Avanza di oltre due punti sull'83 e migliora sulle amministrative

«Dobbiamo riflettere - dice Corbani - perché i nostri voti, così a prima vista, non sono andati solo ai Verdi, ma si sono distribuiti su un arco più vasto».

Le donne hanno votato meno degli uomini

Quanti elettori hanno votato, quanti uomini, quante donne? Dai risultati definitivi in Milano città si ha un primo dato inequivocabile: le donne hanno votato meno degli uomini.

Sesto S. Giovanni
Il Pci arretra si rafforza il Psi

al 1983) mentre il Pci (i due partiti della sinistra governano unitariamente la città dal dopoguerra) sale a 10.037 preferenze con un incremento del 5,59%.

Monza, a sorpresa crolla il Pri il garofano sfiora il 18%

della situazione si dimostra il Psi che sfiorando il 18% aumenta di oltre 6 punti in percentuale.

Cinisello, Pci scende del 5% si afferma la Lista verde

A Cinisello Balsamo i risultati del Senato hanno fatto registrare un calo del Pci che perde il 5,72% rispetto alle politiche del 1983.

Corsico, Pci a quota 40,3% Psi salta al 19,5%

A Corsico il Pci resta il primo partito pur scendendo dal 46,4 al 40,38% dei voti.

Cernusco, i verdi alla prima prova ottengono 3,54%

«Verdi», non presenti alle passate elezioni, si sono assicurati il 5,4% dei voti, cui vanno aggiunti, come voti alla prima prova, quelli dell'83.

FILIPPO REMONTA

A Bergamo e Brescia
Bocciatura per i laici -5% ai comunisti contraddittorio voto Dc

BERGAMO. A Brescia e Bergamo i risultati della consultazione elettorale per il Senato presentano alcuni significativi elementi di diversità rispetto al dato nazionale complessivo.

Primi dati a Mantova
Calano Pci Psdi Pri Pli conferma dei verdi sale lo scudocrociato

MANTOVA. A Mantova i primi dati parziali confermano la flessione del Pci che perde voti alla Camera e al Senato.

I risultati a Como
Il Psi è il secondo partito Campagna razzista premia la Lega lombarda

COMO. È un dato generalizzato e omogeneo per tutta la fascia Pademontana Comasco-Varesina: il voto registra una netta affermazione del Psi.

Nel Biellese
Avanzano Psi, Dc e locali

BIELLA. «Pur non essendo in presenza - afferma il segretario della Federazione biellese e varesina del Pci, Massimiliano Zegna - dei dati definitivi, soprattutto della Camera, già si registra nel nostro territorio una flessione comunista più marcata rispetto alla media nazionale».

Il Pci perde il 5% pur restando il primo partito con il 30,2% dei voti
Meno consensi al pentapartito, affermazione delle liste locali

Torino, cedono i quartieri operai

Un pesante arretramento del Pci, lo spostamento di consensi e di voti dai partiti cosiddetti tradizionali alle nuove liste presentatesi a questa consultazione.

Table with 4 columns: LISTE, Cam, Cam, Com. Rows include PCI, DC, PSI, MSI, PRI, PSDI, PLI, P.Rad., DP, Verdi, Pnp.LV, Altri.

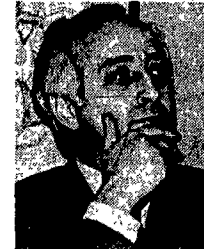
DALLA NOSTRA REDAZIONE
PIER GIORGIO BETTI

TORINO. Il Pci si conferma di gran lunga il primo partito della città, ma con un percentuale del 30,36% per il Senato e del 28,9% per la Camera.

qualche dato sulla partecipazione al voto. La prevista e temuta diserzione delle urne non si è verificata.



Gian Carlo Pajetta



Guido Bodrato

nesso. Piero Fassino, in un primo commento a calda, l'esistenza di aree di disaffezione dell'elettorato nei confronti dei partiti nazionali».

In dieci seggi della Banca di Milano, quartiere a base operaia, la perdita del Pci è del 5,7% (Senato); nelle cas popolari della Falchera Nuova va oltre l'8%.

Alessandria
Il Psi aumenta più del 3%

ALESSANDRIA. Dal voto per il Senato emergono una flessione del Pci di oltre il 5%.

Nel Novarese
Senato: 4% in meno per il Pci

NOVARA. Il risultato definitivo del voto di Novara città per l'elezione del nuovo Senato repubblicano è segnato da una flessione del Pci che trova conferma, con non grosse variazioni, nell'area Novarese.