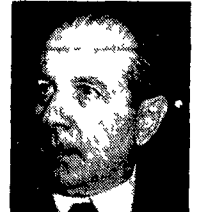


# Così i partiti alla Camera

**Lucchini ha fretta di riscuotere il pentapartito**



Gli industriali hanno fretta di riscuotere. Pentapartito avevano chiesto prima del voto e pentapartito vogliono e subito. Lo ha reclamato il presidente della Confindustria Luigi Lucchini. «L'unico consiglio che darei è quello di sbrigarsi», ha affermato Lucchini che invoca una «riparazione» nei confronti dei «piccoli» penalizzati «dal protagonismo di Psi e Pci». Il presidente degli industriali è preoccupato altresì della possibile chiusura dei comunisti un rischio che dice di avere avvertito ascoltando Occhetto, ma si consola affermando: «Per fortuna esistono anche molte persone intelligenti come Lama che la pensano diversamente».

**Anna Donati, la prima «matricola» a Montecitorio**

per ambientarsi e per sbrigare (evitando le code) una serie di necessarie incombenze. In pratica, anzi, di fatto nasce a Montecitorio se ne è vista una sola, quella di Anna Donati, portavoce ufficiale della lista Verdi e componente la pattuglia dei 13 verdi che siederanno alla Camera. E dalla Donati, 28 anni, faccia pulita, una sorta di preannuncio che potrebbe avere già alla prima seduta un seguito polemico. I Verdi non vorrebbero avere un posto fisso in aula (come invece dispone il regolamento) ma essere una sorta di «segmento» che si inserisce orizzontalmente tra tutti i gruppi parlamentari.

**Elette: la più giovane è Maria Fida Moro**

Fra i 315 senatori appena eletti il più anziano è l'attuale presidente di palazzo Madama, Giovanni Malagò, nato il 12 ottobre del 1904. Il più giovane è comunista Ugo Spisetti, veronese, nato nel gennaio del 1947. Fra le elette, la più giovane è la dc Maria Fida Moro, e del dicembre del 1946. Nel Pci l'età media dei 100 senatori è di 56 anni e 2 mesi. Da questo punto di vista, il senatore «medio» è Guido Rossi, indipendente eletto a Milano e del 16 marzo 1931.

**Abuso della franchigia postale? «Fuori i nomi»**

la franchigia postale utilizzando a fini elettorali. È stato allora deciso di rimettere al nuovo ufficio di presidenza il compito di svolgere comunque «un'indagine sull'uso che in generale è stato fatto dalla franchigia postale e dalle strutture e apparecchiature tecnologiche della Camera da parte dei gruppi parlamentari». Ma, su proposta del presidente Nilde Iotti, è stato anche chiesto ai radicali «di far conoscere i nomi dei presunti responsabili degli abusi».

**La magistratura indaga sulle interferenze della mafia**

Sulle interferenze della mafia in campagna elettorale il sostituto procuratore di Palermo Gianfranco Garofalo ha interrogato come testimoni Antonino Anicò (Pri) e tre esponenti del Pci Michele Figuerelli, Elio Santilire se siano state esercitate pressioni nei confronti di candidati in alcuni quartieri dove vi è la presenza mafiosa. Gli episodi al centro dell'inchiesta erano stati segnalati da Figuerelli in un articolo sul nostro giornale.

GIUSEPPE BIANCHI

REGIONI	PCI		DC		PSI		MSI		PRI		PSDI		PLI		P. RAD		DP		Verdi		Altri	
	Perc '87	diff '83	Perc '87	diff '83	Perc '87	diff '83	Perc '87	diff '83	Perc '87	diff '83	Perc '87	diff '83	Perc '87	diff '83	Perc '87	diff '83	Perc '87	diff '83	Perc '87	diff '83	Perc '87	diff '83
PIEMONTE	25.2	-5.3	28.2	+0.6	13.2	+2.7	4.8	-0.4	5.1	-2.5	3.9	-1.2	4.1	-2.5	4.1	+0.7	1.9	+0.1	3.5	+3.5	6.0	+4.0
VALLE D'AOSTA	-	-	-	-	-	-	5.3	+1.8	-	-	-	-	-	-	-	-	-	-	-	-	94.7	+47.3
LOMBARDIA	23.6	-4.4	33.5	+1.5	17.2	+5.2	4.8	-0.5	4.0	-2.9	2.2	-1.6	2.2	-1.5	2.9	+0.1	2.3	-0.1	3.3	+3.3	4.2	+2.7
TRENTINO A. A.	8.1	-3.0	26.0	-1.5	9.6	+2.8	7.2	+3.9	2.7	-2.2	1.0	-1.4	1.1	-0.5	2.1	-0.3	1.9	=	4.6	+4.6	35.7	-2.4
VENETO	18.3	-2.6	43.9	+1.1	14.0	+1.7	3.9	-0.3	2.9	-2.2	2.4	-0.9	2.0	-0.8	2.9	+0.4	1.8	=	3.7	+3.7	4.1	-2.0
FRIULI V. G.	19.2	-2.4	33.6	-1.3	18.5	+7.4	6.2	+0.7	3.6	-1.6	4.2	-1.7	2.7	+0.3	3.5	+0.9	1.5	+0.1	3.5	+3.5	3.5	-5.8
LIGURIA	32.3	-3.4	28.4	+1.1	13.8	+3.7	5.4	+0.2	4.1	-2.1	1.9	-1.4	3.0	-1.7	3.2	+0.1	1.9	+0.4	4.0	+4.0	2.0	-0.9
E.-ROMAGNA	44.1	-3.4	24.1	+1.4	12.4	+2.6	3.8	+0.1	4.7	-1.7	2.0	-1.7	1.6	-0.7	2.0	+0.1	1.4	+0.3	2.5	+2.5	1.4	+0.5
ITALIA SETT.	26.1	-4.0	32.0	+0.5	14.6	+3.8	4.7	-0.1	4.1	-2.3	2.5	-1.5	2.4	-1.4	3.0	+0.3	1.9	+0.1	3.4	+3.4	5.3	+1.2
TOSCANA	43.4	-3.0	25.8	+0.5	12.9	+1.9	4.4	+0.2	3.3	-1.1	1.3	-0.9	1.1	-0.3	2.0	+0.2	1.9	+0.5	2.7	+2.7	1.2	-0.7
UMBRIA	42.4	-2.7	27.6	+1.4	14.2	+1.9	5.9	-0.2	2.4	-0.9	1.0	-0.5	0.8	-0.4	1.5	-0.1	1.7	-0.1	1.9	+1.9	1.5	-1.2
MARCHE	34.7	-3.0	34.5	+1.5	12.1	+2.3	5.4	=	3.6	-1.1	2.2	-0.7	1.0	-0.6	1.8	+0.2	1.4	+0.3	2.6	+2.6	0.7	-1.1
LAZIO	26.0	-3.5	34.3	+3.2	12.9	+2.9	8.3	-1.5	3.4	-1.3	3.1	-1.3	1.9	-0.7	3.4	-0.1	1.9	-0.1	2.9	+2.9	1.9	-1.1
ITALIA CENTRALE	34.3	-3.3	31.0	+2.0	12.9	+2.4	6.4	-0.6	3.3	-1.2	2.2	-1.0	1.4	-0.6	2.6	+0.1	1.8	+0.5	2.7	+2.7	1.4	-1.0
ABRUZZO	27.4	-2.0	42.3	+0.2	12.0	+2.3	5.8	-0.9	2.1	-0.4	3.6	=	1.1	-0.6	2.1	+0.6	1.2	+0.1	1.9	+1.9	0.5	-1.2
MOLISE	20.1	+0.4	57.3	+1.8	8.3	+0.4	4.3	-0.8	2.0	-1.4	2.1	-1.5	1.8	-0.4	1.2	-0.1	1.3	-0.2	1.1	+1.1	0.5	+0.5
CAMPANIA	21.1	-3.2	41.9	+5.7	14.9	+2.0	7.4	-4.5	3.0	-0.1	4.3	-1.0	2.1	-0.3	1.9	+0.3	1.3	+0.2	0.9	+0.9	1.2	=
PUGLIA	23.3	-2.1	37.9	+1.6	15.3	+1.0	8.3	-1.8	4.1	+0.9	4.0	-1.1	2.3	+0.2	1.8	+9.7	0.9	+0.2	1.7	+1.7	0.4	-1.3
BASILICATA	25.5	-2.4	46.1	+0.1	13.5	+2.5	5.0	-1.3	1.3	=	4.2	-0.5	0.9	+0.1	0.9	=	1.1	+0.2	1.0	+1.0	0.5	+0.3
CALABRIA	25.3	-0.9	37.1	+0.3	16.9	+0.7	6.5	-1.2	2.6	-1.0	4.6	-0.3	1.2	+0.3	1.2	+0.4	1.5	+0.3	0.8	+0.8	2.3	+0.6
ITALIA MERID.	23.1	-2.3	40.7	+2.8	14.8	+1.6	7.2	-2.6	3.1	=	4.2	-0.7	1.9	=	1.7	-0.4	1.2	-0.2	1.2	+1.2	0.9	-0.6
SICILIA	19.9	-1.7	38.8	+0.9	14.7	+1.4	8.9	-1.2	4.8	=	4.1	-0.6	3.0	-0.2	2.3	+1.0	1.3	+0.2	1.2	+1.2	1.0	-1.0
SARDEGNA	25.3	-3.5	34.3	+2.6	11.4	+1.3	4.7	-1.6	2.3	-0.7	3.1	-0.7	0.9	-0.6	2.6	+1.0	1.3	-0.2	-	-	14.1	+2.4
ITALIA INSULARE	21.3	-2.1	37.6	+1.2	14.0	+1.5	7.8	-1.4	4.1	-0.3	3.8	-0.7	2.4	-0.3	2.4	+1.0	1.3	=	0.9	+0.9	4.4	+0.2

## ASPETTANDO LE NOVITÀ DALLE CAMERE, GUSTIAMOCI QUELLE DALLA CUCINA.



**Nuovo Jocca. Votato alla bontà.**

Il nuovo sapore di Jocca è più morbido e cremoso e quindi più gustoso. È facile da provare con lo sconto alimentare Jocca non per pochi eletti.

**\*Invito\* alla prova di Jocca\*** vale L. 500

Per l'acquisto di una confezione Jocca da 200 g

**KRAFT** cose buone dal mondo

Questo buono è valido presso i negozi che aderiscono al programma. È valido fino al 31/12/87. Per saperne di più, chiama il numero verde 167-167167. Scadenza 31/12/87.