

Ultravox Nuovo impianto a Siena

ROMA. Conquistare il 2% di quota di mercato nel settore dei televisori a colori in Europa: questo l'obiettivo della Ultravox Spa, l'azienda elettronica che recentemente ha rilevato l'Emerson (in piena crisi) e che ora, oltre allo stabilimento di Caronno Pertusella (Varese), ha deciso di costruire un altro nei pressi di Siena, che darà lavoro, in cinque anni, a 180 persone.

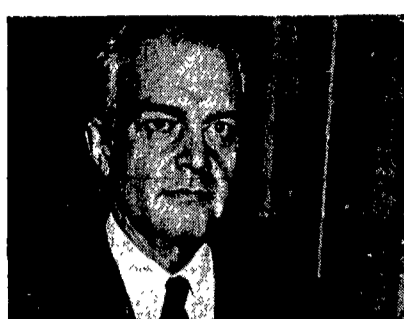
I 175 gruppi che contano analizzati da Rs-Mediobanca: controllano l'essenziale di tutta la nostra economia

Si allargano gli imperi finanziari «di famiglia»

La «R e S» (Ricerca e Sviluppo, Mediobanca) ha presentato l'analisi dei bilanci di 175 gruppi cui sono in qualche modo collegate 5800 imprese. Il repertorio è cresciuto da tre volumi con una ventina di pagine in media per ciascun gruppo. I dati sono del 1986, prima del crollo borsistico, ma presentano egualmente novità indicative del panorama finanziario.

ROMA. I 175 gruppi «coprono di fatto l'intero scenario economico nazionale», dice la presentazione. Ciò è vero in senso politico; questi sono quelli che contano (mentre gli altri, anche se con la maggioranza dell'occupazione e del prodotto, producono e basta).

Ancora novità per Ferruzzi La Beghin-Say (Parigi) diventa la capogruppo alimentare per l'Europa



Raul Gardini

Lucchini) 59,75%; Luigi Lucchini 22,05%; Giuseppe Lucchini 6,52%; Emilia Rota in Lucchini 3,23%.

Ciò che più colpisce è stato già rilevato, qui viene data ulteriore conferma del controllo in mano a famiglie in senso naturale (oltre che nel senso delle alleanze finanziarie). Mentre si facevano chiacchiere sulla pubblicizzazione del capitale mediante la diffusione dell'azionariato in realtà procedeva anche questo tipo di concentrazione.

Citiamo qualche caso, usando le parole stesse e i dati degli analisti di Mediobanca. Risconti: «L'intero capitale fa capo direttamente o indirettamente alla famiglia Berlusconi».

Viene presentato per la prima volta il bilancio consolidato del Gruppo Ferruzzi. Dei 175 gruppi soltanto 99 hanno in questa sede il bilancio consolidato, vale a dire una foto-

grafia delle relazioni fra le società e dati deperati da transazioni interne. I Gruppi esercitano il loro potere di esclusione - senza curarsi molto delle teorie sulla «impresa organizzativa aperta, relazionale» - sistemando molte partite, specie finanziarie, con transazioni interne.

Purtroppo il consolidato Ferruzzi del 1986 risulta superato in punti decisivi. Non comprende l'operazione Montedison e molte altre avvenute nell'87. Ancora ieri con una riunione del consiglio di amministrazione della Beghin-Say, tenuta a Parigi, si è deciso di passare il 7% delle azioni Montedison alla European Sugars.

Riforma e ricapitalizzazione Il Tesoro avverte le banche «O vi trasformate in Spa o non avrete un soldo»

ROMA. «Su una questione cerchiamo di essere chiari: tutte le banche che si chiedono di essere ricapitalizzate non prendono una lira se non divengono società per azioni».

Il disegno del ministro Amato, a questo punto, è definito: sulla privatizzazione (sia parziale e principalmente nella forma giuridica, con la parte pubblica che mantiene la maggioranza assoluta) si marcia a passi decisi, anche se lo stesso Sacconi ha ripetuto più volte che si tratta di un «processo», che non si dovrà avvanzare «per imposizioni o svolte drastiche».

BORSA DI MILANO

MILANO. La ripresa del dollaro e delle borse dopo l'incontro fra Reagan e Tashkita non ha consentito un uguale andamento al nostro mercato alle prese con le sistemazioni di fine ciclo.

sono risultate le Montedison, aumentate del 2%. Ma un titolo del gruppo, la Standa, sia le ordinarie che quelle di risparmio, sono state rinviate per eccesso di ribasso e hanno chiuso rispettivamente a -2,9% e -4,9% nonostante le prime stime positive del bilancio della società per il 1987.

Più come l'altro ieri hanno perso lo 0,4% mentre le Ili privilegiate hanno recuperato l'1,3%. Ancora in flessione la Gemina (-2,5) in riferimento alla quale società Agnelli ha confermato il prossimo ingresso di nuovi soci «stranieri, nazionali e lombardi» nella Rizzoli-Corsera e conseguente diminuzione della partecipazione di controllo.

AZIONI

Table with columns: Titolo, Chiusa, Var. %

ALIMENTARI AGRICOLI

Table with columns: Titolo, Chiusa, Var. %

ALIMENTARI AGRICOLI

Table with columns: Titolo, Chiusa, Var. %

CONVERTIBILI

Table with columns: Titolo, Chiusa, Var. %

OBLIGAZIONI

Table with columns: Titolo, Chiusa, Var. %

TITOLI DI STATO

Table with columns: Titolo, Chiusa, Var. %

FONDI D'INVESTIMENTO

Table with columns: ITALIANI, Chiusa, Var. %

BANCHE

Table with columns: Titolo, Chiusa, Var. %

INDICI

Table with columns: Titolo, Chiusa, Var. %

INDICI

Table with columns: Titolo, Chiusa, Var. %

INDICI

Table with columns: Titolo, Chiusa, Var. %

INDICI

Table with columns: Titolo, Chiusa, Var. %

INDICI

Table with columns: Titolo, Chiusa, Var. %

INDICI

Table with columns: Titolo, Chiusa, Var. %