

Verso il congresso della Dc

Il boxeur al professore: «Troppe tessere sospette»

Ci sono 20.000 tessere da chiarire. Per questo chiedo una commissione di verifica e il rinvio a giugno del congresso romano.

LUCIANO FONTANA

Su piazza Nicosia soffiano venti di guerra. I capi piccoli, grandi e medi hanno tirato fuori la faccia più dura.

Vittorio Sbardella attacca il coordinatore D'Onofrio: «Rinviamo per controllare quella valanga di adesioni»

ha presentato elenchi che venivano trasformati in tessere. C'è stato di sicuro un rigonfiamento anche se non so valutare di che dimensioni.

Preoccupato io? Continuo a martellare il ciclone Sbardella. Preoccupato è il commissario D'Onofrio che nel vecchio tesseramento non ha nessuno iscritto.

Si chiude l'era dei commissari nella democrazia cristiana Scontri tra le correnti sui 152.000 nuovi iscritti

del segretario. La girandola dei nomi è già iniziata da mesi. Prima l'ex moroteo Raniero Benedetto, poi Gabriele Mori e l'ex fanfaniano Mauro Bubbico, ora prende quota l'assessore comunale Pietro Giubilo.

Quell'accento dell'assessore socialdemocratico Robinio Costi a un'intesa «anche di governo» con il Pci non è proprio piaciuta agli alleati del pentapartito.

Tangenti sugli appalti

La maggioranza boccia l'indagine sui patrimoni dei consiglieri

Il fatto tangenti ultimo atto. La maggioranza ha chiuso ieri il dibattito sugli appalti in odore di mazzetta (secondo le accuse lanciate dal consigliere democristiano Ennio Pompei) votando un ordine del giorno generico.



Francesco D'Onofrio



Vittorio Sbardella

Pci in giunta? Tanti no a Costi

Quell'accento dell'assessore socialdemocratico Robinio Costi a un'intesa «anche di governo» con il Pci non è proprio piaciuta agli alleati del pentapartito.

Anniversario Ricordo di Raparelli e Morgia

Un anno fa morivano i compagni Teodoro Morgia e Franco Raparelli. Così il ricordo di Mario Quattrucci, segretario regionale del Pci.

Braccio di ferro alla XIII

Ripartizione occupata «Ci vogliono sfrattare»

La XIII Ripartizione, competente in materia di industria ed agricoltura, deve lasciare gli uffici di via Tomacelli: lo ha disposto ieri il pro-sindaco Redavid.

Signorello, Redavid e lozzia vogliono sfrattare la XIII Ripartizione dal palazzo Tomacelli, in via Tomacelli.

ve della città, quest'assenza di direzione politica ha effetti nefasti. Ma non è il solo segnale da cui si capisca che per la giunta Signorello la XIII Ripartizione è una sorta di «Cenerentola».



La XIII ripartizione occupata

Signorello, spalleggiato dal direttore generale Lozza, ha fatto di tutto in questi anni per boicottare l'attività delle due aziende agricole comunali (Castel di Guido e Cavaliere).

La denuncia del Pci in Campidoglio

Le mani dei privati sulla centrale del latte?

Sta per diventare privato il latte delle buste blu? La volontà, finora strisciante, è stata dichiarata da alcune forze politiche rappresentate nella commissione amministrativa della centrale.

GRAZIA LEONARDI

Mani private sulla Centrale del latte? Non è una novità, ma ora da ventilata e strisciante la volontà è dichiarata.

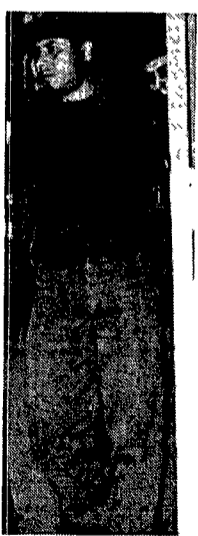
deletaria che ha aperto la strada a profitti privati e a perdite sul fronte pubblico.

Vittima un ragazzo di 15 anni

«Vieni al bar con me» Ma poi lo violenta

L'egiziano l'aveva invitato a bere una cosa al bar, nel quartiere Alessandrino, e E.N., 15 anni, ha accettato.

tato. Poi ha offerto un passaggio a casa al ragazzo. Terrorizzato, E.N. ha trovato una scusa per allontanarsi ed è fuggito.



L'egiziano arrestato per violenza carnale

Ad Anzio handicappata psichica

L'amico di famiglia la stupra per anni

Da quando era piccola, per troppo tempo, fino ai suoi quattordici anni, E.M. è stata violentata.

sauro «generosità» qualche regalo inaspettato, un po' di confort.

Droga All'Eu nove arresti

Con l'arresto di nove persone, tra cui un'insospettabile dipendente della sede centrale della Dc, ed il sequestro di 2 chili di cocaina e 4 di hashish i carabinieri della compagnia Eu hanno dato un duro colpo ad una organizzazione per lo spaccio di droga.