

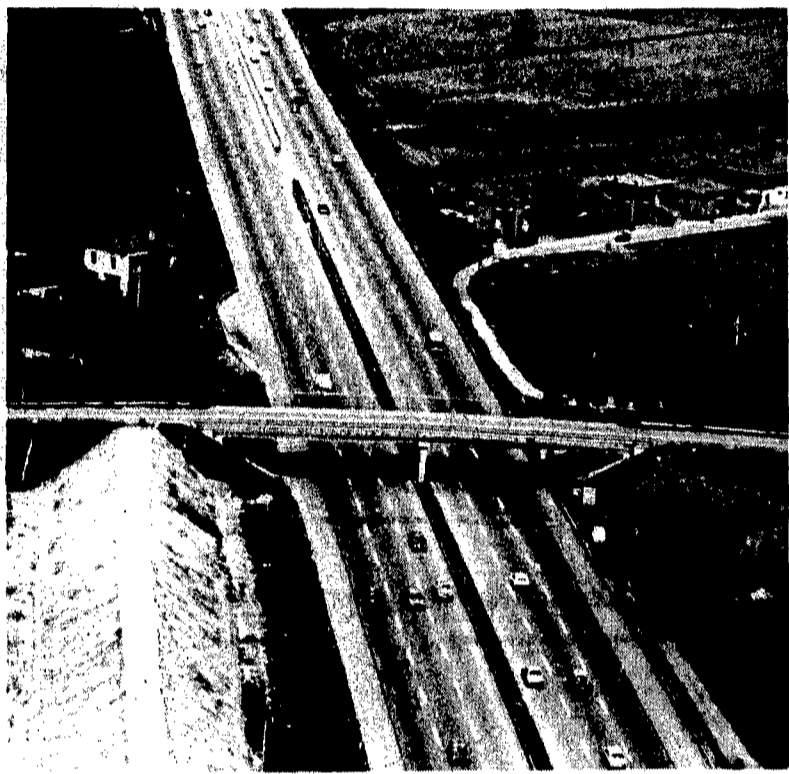
autostrade

gruppo
iri-italstat

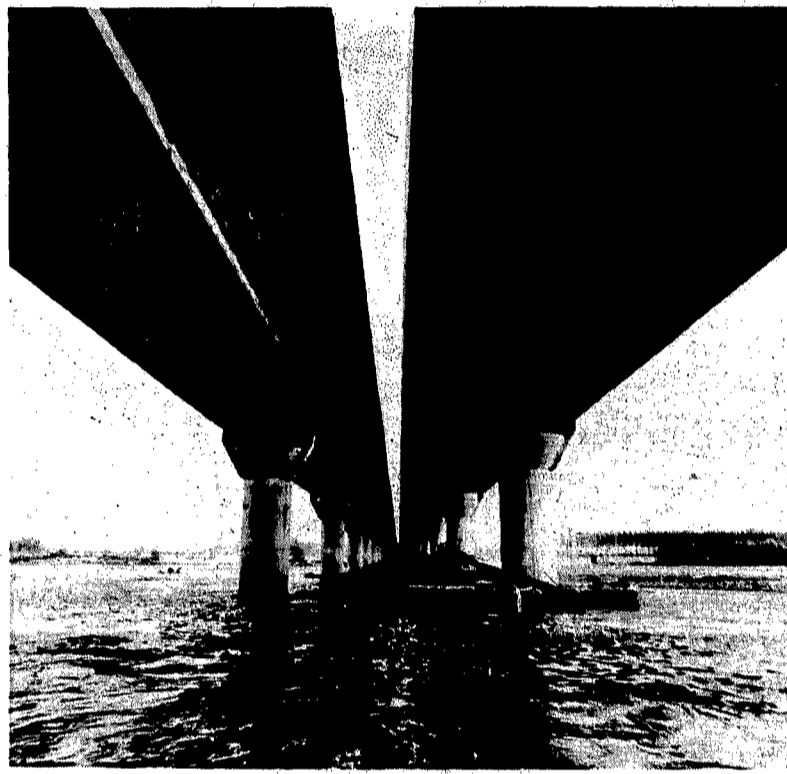
La società Autostrade (Gruppo IRI-Italstat) gestisce direttamente o attraverso alcune aziende partecipate una rete di circa 3000 km: è la più grande concessionaria di autostrade a pedaggio del mondo. L'autostrada del Sole e l'autostrada Adriatica, il sistema autostradale ligure-piemontese, quello lombardo e le varie trasversali formano una struttura fondamentale per i trasporti del Paese. La rete serve ogni giorno circa 1.000.000 di veicoli e oltre 2.500.000 persone.

In applicazione della legge n. 531 del 12 agosto 1982, la società Autostrade ha avviato un piano poliennale che prevede investimenti per oltre 20.000 miliardi di lire.

Nuovi tronchi, ampliamenti (terze corsie), varianti, interventi nelle aree metropolitane, ammodernamenti strutturali e gestionali serviranno ancora una volta a favorire la mobilità nazionale e internazionale nella certezza di dare un contributo importante per un più equilibrato sviluppo nel Paese.



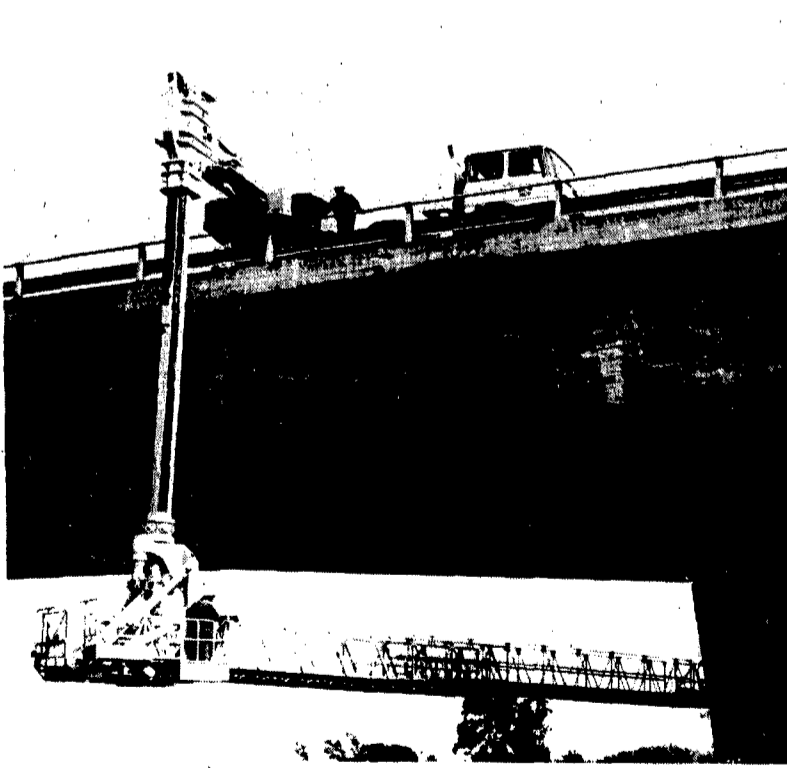
**Autostrada A1
Milano-Roma: tratto a 3 corsie**



**Autostrada A26 Genova Voltri-Gravellona
Ponte sul fiume Sesia**



**Operazione antineve:
turbofresa in azione**



**Piattaforma idraulica mobile
per l'ispezione dei viadotti**