

# NEL MONDO CON



MILANO  
Viale Fulvio Testi 75  
Telefono (02) 64.23.557

ROMA  
Via dei Taurini 19  
Telefono (06) 40.490.345

e presso le Federazioni del  
Partito comunista italiano



## CINA

### TRANSMONGOLICA (Urss Mongolia Cina)

PARTENZE: 26 giugno - DURATA: 17 giorni  
TRASPORTO: voli di linea + treno - SISTEMAZIONE: alberghi 1ª categoria  
QUOTA DI PARTECIPAZIONE LIRE 4.630.000

### IL FLAUTO DI BAMBÙ

PARTENZE: 5 giugno, 22 luglio, 12 agosto - DURATA: 17 giorni  
TRASPORTO: voli di linea - SISTEMAZIONE: alberghi prima categoria  
QUOTA DI PARTECIPAZIONE DA LIRE 4.150.000

## EGITTO

### IL CAIRO E LA CROCIERA SUL NILO

PARTENZE: 21 giugno, 23 luglio, 10 e 28 agosto - DURATA: 9 giorni  
TRASPORTO: aereo + m/n Nile Sphinx  
ITINERARIO: Italia, Cairo, Luxor, Esna, Edfu, Kom Ombo, Assuan, Cairo, Italia  
QUOTA LIRE 1.540.000  
(Supplemento da Milano, Torino, Genova lire 60.000)

La quota comprende il trasporto aereo, la sistemazione in alberghi categoria semilusso in camere doppie con servizi, il trattamento di pensione completa, a bordo della Motonave Nile Sphinx in cabine doppie con servizi, escursioni previste dal programma

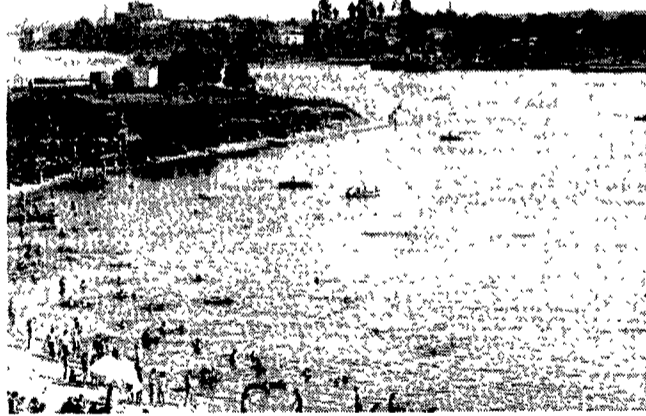


## MADEIRA

PARTENZE: settimanali (ogni lunedì)  
DURATA: 8 giorni (7 notti)  
TRASPORTO: voli di linea Tap  
SISTEMAZIONE: hotel Raga (prima colazione)  
ITINERARIO: Milano, Funchal, Milano  
QUOTE DA LIRE 800.000

## TUNISIA

HAMMAMET - MONASTIR  
PARTENZE: settimanali (ogni lunedì)  
DURATA: 8 giorni - TRASPORTO: voli speciali  
SISTEMAZIONE: hotel tre stelle (pensione completa)  
ITINERARIO: Roma o Milano o Bologna, Tunisi, Hammamet, Monastir, Tunisi, Milano o Roma o Bologna  
QUOTE DA LIRE 600.000



## EUROPA

### ROMANIA SOGGIORNI A MAMAIA

PARTENZE: ogni quindici giorni da Roma, Milano e Pisa  
DURATA: 15 giorni  
TRASPORTO: voli di linea  
SISTEMAZIONE: alberghi prima categoria  
QUOTE PARTECIPAZIONE DA LIRE 795.000

### BULGARIA LA VALLE DELLE ROSE

PARTENZE: 10 e 24 giugno, 12 e 19 agosto  
DURATA: 8 giorni  
TRASPORTO: voli di linea  
SISTEMAZIONE: alberghi prima categoria  
QUOTE PARTECIPAZIONE DA LIRE 785.000

### BUDAPEST E PRAGA

PARTENZE: da Roma 24 giugno, 1 e 8 luglio, 12 e 19 agosto, da Milano 6 luglio, 10 agosto  
DURATA: 8 giorni - TRASPORTO: voli di linea  
SISTEMAZIONE: alberghi prima categoria  
QUOTE PARTECIPAZIONE DA LIRE 1.280.000

### VIENNA E BUDAPEST

PARTENZE: 17 giugno, 15 luglio, 12 agosto  
DURATA: 8 giorni - TRASPORTO: voli di linea  
SISTEMAZIONE: alberghi prima categoria  
QUOTE PARTECIPAZIONE DA LIRE 1.250.000

### LA SELVA TURINGIA

PARTENZE: 6 agosto da Roma, 12 agosto da Milano  
DURATA: 15 giorni  
TRASPORTO: voli di linea + pullman  
SISTEMAZIONE: alberghi prima categoria  
QUOTE PARTECIPAZIONE DA LIRE 1.460.000

## PERU

### TOUR E TIWANACO (Bolivia)

PARTENZE: 23 giugno, 11 agosto  
DURATA: 15 giorni (12 notti)  
TRASPORTO: voli di linea  
SISTEMAZIONE: alberghi 2ª categoria  
ITINERARIO: Roma o Milano, Lima, Cuzco, Puno, Taquile, Tiwanaco (Bolivia), Arequipa, Nazca, Paracas, Lima, Milano o Roma  
QUOTA DA LIRE 3.150.000

La quota comprende il trasporto aereo, i trasporti interni, le visite e le escursioni indicate nel programma, la sistemazione in alberghi di seconda categoria in camere doppie con servizi, il trattamento di mezza pensione, nostro accompagnatore dall'Italia (per gruppo minimo di 15 persone) e guide locali parlanti italiano



## UNIONE SOVIETICA

### LENINGRADO - MOSCA

PARTENZE: 26 giugno, 31 luglio, 8 e 13 agosto - DURATA: 8 giorni  
TRASPORTO: voli linea - SISTEMAZIONE: alberghi prima categoria  
QUOTA DI PARTECIPAZIONE DA LIRE 1.480.000

### LENINGRADO - VOLGOGRADO - KIEV - MOSCA

PARTENZE: 12 giugno, 24 luglio, 7 agosto - DURATA: 11 giorni  
TRASPORTO: voli di linea - SISTEMAZIONE: alberghi prima categoria  
QUOTA DI PARTECIPAZIONE DA LIRE 1.750.000

### TRANSIBERIANA

PARTENZE: 9 luglio, 4 e 11 agosto - DURATA: 15 giorni  
TRASPORTO: voli di linea + treno - SISTEMAZIONE: alberghi prima categoria  
QUOTA DI PARTECIPAZIONE LIRE 2.650.000

### LE CITTÀ EROE

PARTENZE: 26 giugno, 10 luglio, 7 agosto - DURATA: 15 giorni  
TRASPORTO: voli di linea - SISTEMAZIONE: alberghi prima categoria  
QUOTA DI PARTECIPAZIONE LIRE 1.980.000

richiedeteci i programmi per...  
Circolo Polare Artico, Caucaso e Asia Centrale, Asia Centrale e Siberia, Repubbliche Baltiche, Città dell' Antica Russia, Soggiorni balneari a Soci

## VOLGA-DON

### CROCIERA

PARTENZE: 31 luglio da Pisa, Roma o Milano - DURATA: 15 giorni  
TRASPORTO: voli di linea + motonave M. Gorkij  
ITINERARIO: Italia, Mosca, Kazan, Ulianovsk, Zhigulij, Togliattigrad, Isola della Fanciulla, Volgograd, Kazacija, Rostov sul Don, Leningrado, Mosca, Italia  
QUOTE DI PARTECIPAZIONE DA LIRE 2.300.000  
(la partenza da Pisa prevede la visita di Kiev anziché Leningrado)

