

Un'assemblea degli operai alla Fiat di Cassino

Un calo ancora più sensibile Nelle città delle fabbriche il Pci perde di più vanno avanti i socialisti

Il dato di Cassino Il Psi raddoppia «Hanno contato anche favori e clientele»

Primo esame degli errori «Non abbiamo capito i problemi dei lavoratori siamo rimasti indietro»

# Il «brutto» voto degli operai

Cassino, Pomezia, Anagni, Civita Castellana. Neanche in questi centri industriali il Pci è riuscito ad evitare un brusco calo elettorale. Sarebbe semplicistico dire che «le tute blu non votano più Pci»...

### GIANCARLO SUMMA

Nel panorama della sconfitta elettorale del Pci non fanno eccezione i quattro centri industriali più grandi chiamati alle urne. I dati parlano chiaro: le liste comuniste hanno perso a Cassino il 3,5%...

problemi quotidiani e alle lotte delle tante migliaia di persone che in fabbrica lavorano ancora e continueranno a farlo per anni. «Cassino uguale Fiat: è un'equazione sbagliata, che il partito continua a fare da anni...

to molti soldi», dice di lui il sindaco uscente, Marcello Di Zeno, che liquida con un secco «no» l'ipotesi di una giunta col Pci...

### Comune di Pomezia

Table showing election results for Comune di Pomezia, including columns for LISTE, AMM. '88, AMM. '83, and pol. '87.

### Comune di Cassino

Table showing election results for Comune di Cassino, including columns for LISTE, AMM. '88, AMM. '83, and pol. '87.

### Comune di Anagni

Table showing election results for Comune di Anagni, including columns for LISTE, AMM. '88, AMM. '83, and pol. '87.

### Comune di Civita Castellana

Table showing election results for Comune di Civita Castellana, including columns for LISTE, AMM. '88, AMM. '83, and pol. '87.

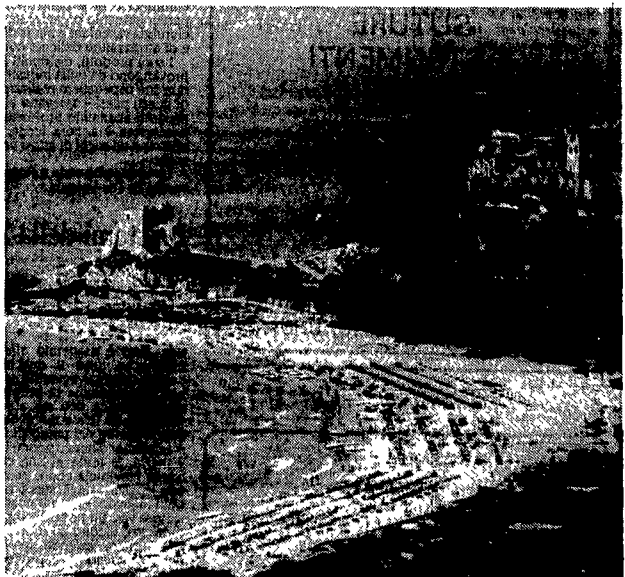
Il voto è andato meglio dove si è votato con la maggioranza. Ai comunisti tre giunte in più. Una mappa dettagliata con tutte le nuove maggioranze dopo le elezioni

## Il Pci al governo in 19 piccoli comuni

Cinquantasei comuni al di sotto dei 5mila abitanti hanno votato domenica nel Lazio. Un voto, per quanto riguarda il Pci, decisamente migliore rispetto a quello nei comuni maggiori.

può vedere nella tabella qui sotto) hanno vinto a Rocca S. Stefano, Vallinfreda, Castrocielo, Vicalvi, Collepardo e Bassano Romano.

es alleati socialdemocratici la fanno fuori a Trevi, insieme ad una lista civica. Il Pci entra in giunta a Vicalvi, e si riconferma, nel primo caso con il Psdi e nel secondo con il Psi, al governo a Castrocielo e a Collepardo.



La baia di Sperlonga: hanno vinto comunisti e repubblicani

STEFANO DI MICHELE Per tanti piccoli comuni dove si è votato domenica si cambia giunta in qualche caso vanno via forze politiche e uomini che da decenni controllavano la vita cittadina...

Provincia di Roma. È quella dove ha votato il maggior numero di piccoli comuni. Per la Dc si è trattato di un voto decisamente negativo.

10 comuni in cui si è votato il Pci è più al governo. Provincia di Viterbo. La Dc vince ad Arlena, Barbarano e Fabrica di Roma.

# La mappa del nuovo potere nei centri minori

A large table with multiple columns listing election results for various provinces (Prov. di Roma, Frosinone, Latina, Viterbo, Rieti) including columns for Comuni, Giunta uscente, Nuova giunta, and the winning party.