

Unione Manifatture

Unione Manifatture Società per azioni
Capitale Sociale 95 608 913 400

Direzione e Uffici Amministrativi
20122 Milano via Corridoni 7
Tel (02) 704015-704223
Codice Fiscale e Partita IVA 00862370152

Sede Sociale
20122 Milano via Corridoni 7
Tribunale Milano 27146 C C I A A Milano 11475

La tradizione del tagliacarte

Il futuro delle offset multicolore Chroma

PIVANO

La Pivano è un'azienda che, fondata nel lontano 1918, opera da più di cinquant'anni nel settore grafico. In tutti questi anni lo spirito innovativo dell'azienda non si è mai arrestato alla clientela offre la sicurezza di un nome ormai conosciuto e di grande affidabilità unitamente ad un prodotto sempre all'avanguardia con le più recenti tecnologie.

La produzione della Pivano oggi si articola su due linee di prodotti: i tagliacarte lineari e trilaterali e le macchine da stampa multicolore offset a foglio. I tagliacarte Pivano costruiti fin dal 1948, sono installati in ogni paese del mondo. Ovunque essi sono sinonimo di proverbiale affidabilità ed ottima funzionalità. Attualmente sono disponibili i seguenti modelli FG 108, FG 129, VG 170, nelle versioni standard o Digitalmatic 3 con controller programmabile. Ottime prestazioni vengono fornite anche dal trilaterale Pivano Tris 31x45 RTL 40. Nel corso dei prossimi mesi la linea dei tagliacarte verrà notevolmente ampliata in

fase ormai di avanzata realizzazione vi sono il nuovo modello FG 92 (luce di taglio cm 92) e la nuova versione con video che potrà essere applicata su tutti i modelli attualmente in produzione.

La dinamicità ed i continui sviluppi dell'azienda alessandrina non si sono mai arrestati e, da alcuni anni, la Pivano ha segnato la sua significativa presenza nel settore delle macchine offset a foglio progettando, producendo e commercializzando la nuova linea CHROMA. Presentata alla capostipite CHROMA 2004 alla fiera Grafitalia '85, in breve tempo, avvalendosi già della sua esperienza passata nella costruzione di macchine da stampa che risale agli anni 60, l'azienda è stata in grado di lanciare sul mercato italiano ed estero ben quattro modelli della linea Chroma 2002 (due colori f to cm 52x72), Chroma 2004 (quattro colori f to cm 52x72), Chroma 2004 h (con uscita ad alta pila) e Chroma 4004 (quattro colori f to cm. 74x108).

A completamento della gamma dei formati piccoli e medi in fase di prossima realizzazione vi sono già le versioni a sei colori per entrambi i formati stampa.

Le offset Chroma per il loro design e per il loro schema rappresentano una soluzione altamente innovativa ed assai vantaggiosa sia per quanto riguarda la qualità di stampa come pure la completezza e la facilità operativa.

Il loro schema prevede infatti un cilindro stampa di diametro doppio sul quale si sviluppano due elementi di stampa. Il trasferimento al cilindro stampa avviene tramite un cilindro di trasferimento anch'esso di doppio formato. Questo significa — ineguagliabile completezza della macchina e conseguente riduzione dell'ingombro (una quattro colori occupa mediamente lo spazio di una normale bicolore), — qualità di stampa per realizzare uno stampato a quattro colori gli scambi carta si riducono a tre, valore minimo

se confrontato con le soluzioni oggi esistenti sul mercato.

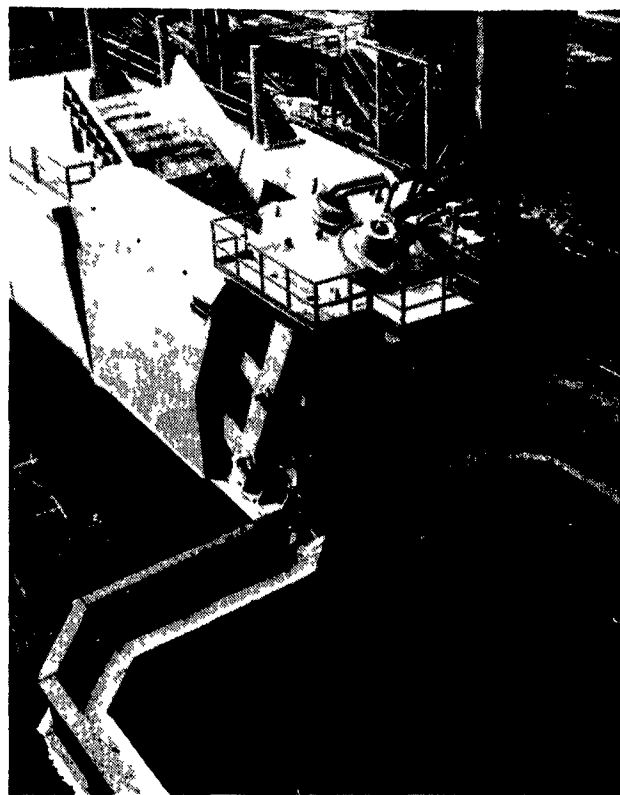
L'affermazione di questa nuova linea su molti mercati italiani ed esteri è oggi ormai una realtà. L'entusiasmo e la certezza da parte dei clienti di avere fatto la scelta giusta è la risposta che la Pivano cercava e che non poteva essere più appagante. All'ingente quantità di risorse investite nel corso degli ultimi anni in innovazioni di prodotto, è stato affiancato anche un rilevante programma di riqualificazione del personale di organizzazione e automazione del lavoro di ufficio, di creazione di nuove funzioni capaci di completare l'attività di un'azienda che si pone oggi l'obiettivo di competere, anche con le macchine da stampa, sul mercato mondiale. È proprio con tale obiettivo che l'azienda si presenta attualmente con una nuova rete di strutture commerciali. Accanto alla capillare organizzazione di agenti da tempo consolidata ed operante in quasi tutti i paesi del mondo, la Pivano, nel corso del 1986, ha costituito e reso totalmente funzionanti sul piano della vendita, dell'assistenza tecnica e del supporto finanziario alla clientela, tre società controllate che operano in Italia (Pivano Macchine Grafiche), negli Stati Uniti (Pivano Machinery Inc) e in Francia (Pivano SA).

Non va infatti dimenticato, che attualmente, oltre che sul mercato nazionale, dove le macchine Pivano sono funzionanti presso le più qualificate aziende grafiche e cartotecniche, i prodotti dell'azienda alessandrina sono presenti in oltre 60 paesi stranieri e l'export rappresenta circa il 50% della sua produzione. La Pivano è dunque un'azienda che ha sempre saputo affiancare alla sua storia, sinonimo di esperienza, affidabilità e serietà una vivace dinamicità ed un grande spirito di innovazione. È da questo orgoglioso passato, dall'attuale presente e dall'incentivante futuro che la Pivano spera di potersi rivolgere al mercato con sempre migliori prodotti e garanzie.

Vezzani: 30 anni di successi

Tredici miliardi di fatturato il 70 per cento dei quali derivanti dall'export, 85 dipendenti e terza posizione tra i produttori mondiali di macchine idrauliche per servizio gravoso nella industria del rottame e nelle acciaierie. Questa è la fotografia della "Vezzani Spa" di Ovada che vanta oltre trenta anni di esperienza nel settore. Mentre all'inizio della attività la produzione della Vezzani intendeva soddisfare una esigenza puramente nazionale con il passare degli anni il mercato

della azienda di Ovada ha attraversato le frontiere europee acquistando una reputazione internazionale. Un esempio di questo successo sui mercati internazionali può essere la recente realizzazione degli impianti idraulici nelle acciaierie di Voljshki in Unione Sovietica. Il cavallo di battaglia della azienda piemontese è da considerarsi la pressa inclinata a taglio continuo immediatamente riconosciuta come una vera e propria svolta nella tecnologia del trattamento del rottame.



Pressa Cesola inclinata a taglio continuo PC 1600 AC, brevettata, installata in una grande acciaieria del nord Italia e destinata alla preparazione di rottame pesante e di demolizione navale. Quattro macchine di queste dimensioni e capacità sono installate in Russia nelle acciaierie di Voljshki, 4 PC 1200 AC nelle acciaierie di Shobin ed una PC 800 AC nell'acciaieria di Sumy.

SISTEMA RSU VEZZANI

Il Sistema RSU Vezzani è una soluzione ottimale per il sempre più gravoso problema del trattamento dei Rifiuti Solidi Urbani. Si compone essenzialmente di una Pressa Vezzani che sottopone il materiale in entrata ad altissima pressione (1 000 kg per cm²), ottenendo in questo modo la separazione in continuo delle sostanze organiche da quella inorganica. La carezza dei luoghi dove poter localizzare Discariche Pubbliche, l'elevato rischio per l'impatto ambientale che procurano i Fori di Inceppamento, l'altissimo costo di investimento e di gestione dei Sistemi di Trattamento dei RSU, hanno indotto la nostra Società a realizzare questo Sistema basato su una macchina Vezzani, forte di una trentennale esperienza nel settore degli scarti. Il Sistema RSU Vezzani presenta notevole economia — economia nell'investimento iniziale (a parità di capacità produttiva 1/10 circa di un sistema tradizionale), — economia nella gestione (il nostro sistema non prevede impiego di mano d'opera specializzata in quanto completamente automatizzato). L'innovazione del Sistema RSU Vezzani si basa sulla differenza di capacità di flusso dei materiali sottoposti ad alta pressione in un vaglio di particolare geometria — i rifiuti di origine vegetale e organica carta e cartoni umidi si separano sottoforma di POLPA, — i rifiuti impurescibili, sostanze nerti e co-

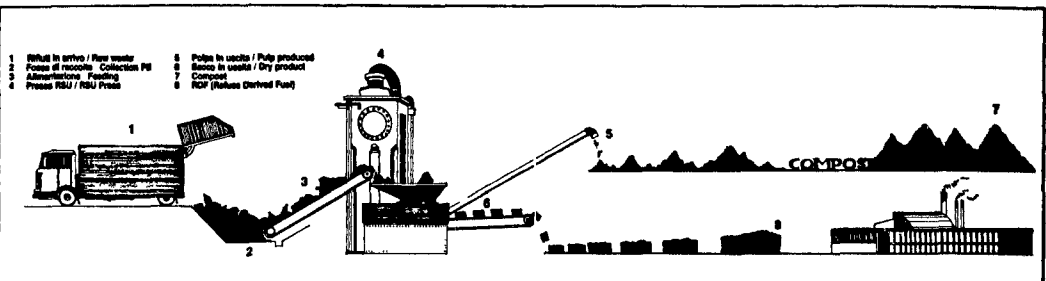
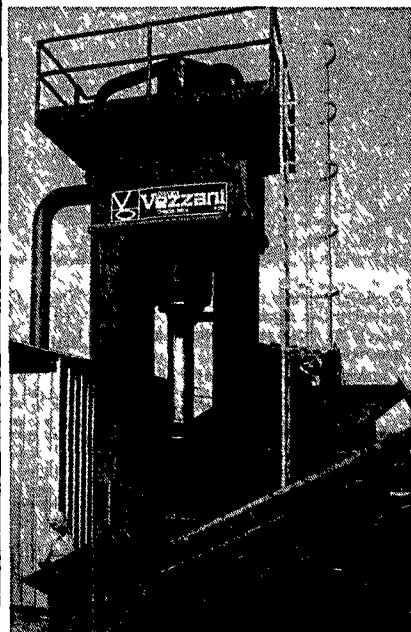
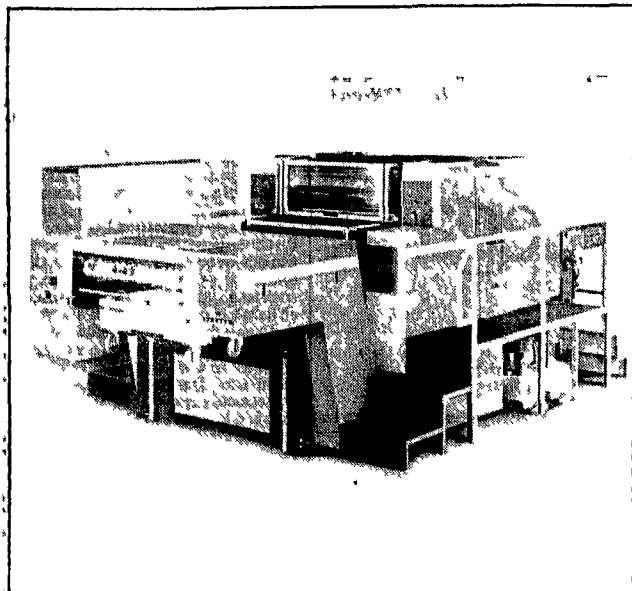
erenti (feraglia, plastica e vetri) si separano sottoforma di SECCO.

POLPA

È una sostanza molle, umida di consistenza terrosa, contenente la quasi totalità d'acqua e delle sostanze organiche putrescibili contenute nei RSU. Dalla polpa, dopo fermentazione, in modo aerobico o anaerobico, si ottiene un composto di ottima qualità, dovuto soprattutto alla bassa presenza di metalli pesanti.

SECCO

Si tratta di un materiale praticamente secco, privato delle sostanze organiche putrescibili contenute nei RSU. Grazie alla sua scarsa umidità, può essere considerato ottimo materiale per diventare, dopo adeguate lavorazioni un eccellente combustibile (Refuse Derived Fuel RDF). Il successo del nuovo Sistema RSU Vezzani è dimostrato dalle numerose delegazioni provenienti dall'Italia e dall'Estero che hanno visitato il nostro Impianto Pilota installato a Novi Ligure voluto dalla nostra Società senza l'ausilio di alcun contributo. Numerosi gestori di Discariche, Fori di Inceppamento e Responsabili di primo piano di aziende che operano da anni in questo settore, hanno manifestato la loro approvazione per tale Sistema e sono in corso diversi studi di fattibilità per inserire la nostra Pressa nei Sistemi di Trattamento RSU tradizionali.



nebiolo

macchine da stampa offset

alta tecnologia italiana nel mondo

Dal 1880 un nome glorioso nella tradizione della meccanica di precisione applicata alla stampa Esperienza e tecnologia avanzata per fornire il meglio in termini di qualità e di produttività nelle industrie poligrafiche, editoriali e cartotecniche sui mercati più esigenti, dove la Nebiolo concorre a tenere alto il prestigio del "made in Italy".



colora
macchina a foglio di grande formato per edizioni pregiate e cartotecniche di qualità con verniciatura in linea
TARGET
rotative da bobina per pubblicazioni periodiche e stampa commerciali con alta tiratura

NEBIOLO MACCHINE S.p.A.
S. MAURO TORINESE TEL. (011) 20111