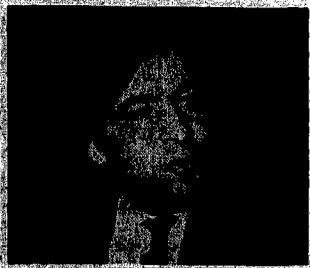


«Arcobaleno» Europee, ultimatum ai Verdi

ROMA. Se non si riesce a formare una lista comune rappresentativa di tutto il patrimonio di forze ecologiste, troverà piena legittimità ogni diversa aggregazione che si muove in questa prospettiva...



Luca Orlando



Aldo Rizzo

Il giorno dopo la decisione di aprire la giunta ai comunisti. La Ganga e Gunnella a testa bassa. Folena: «È un processo naturale»

Palermo dice: «Resisteremo a ogni pressione»

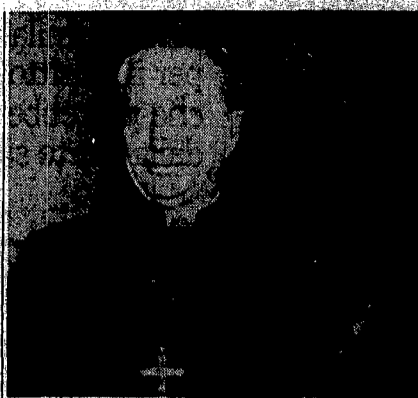
Polemiche che non si spengono. Accuse, controaccuse. E, soprattutto, la convinzione che la partita non sia ancora chiusa. Dopo l'accordo di Palermo...

DAL NOSTRO INVIATO FEDERICO GEMIGNANI

Palermo. Poco dopo mezzanotte, tra sabato 8 e domenica 9 aprile. Nel grande studio rosso del sindaco di Palermo...

Andiamo avanti tranquillamente sulla strada tracciata. E il caso di segnalare, però, che qualcuno, forse, punta a drammatizzare per arrestare il processo qui avviato...

La novità, la novità che campeggia sulle prime pagine dei giornali e che segna i commenti qui in città, è l'annuncio che il Pci entrerà nel governo di Palermo...



Carlo Maria Martini, vescovo di Milano

A convegno il Coordinamento delle comunità di accoglienza

Cardinal Martini: «La solidarietà diventi normalità»

Guidato da don Luigi Ciotti, uno degli uomini più impegnati nella battaglia contro l'intolleranza e la punibilità di chi si droga...

CARLO BRAMBILLA

MILANO. Diciamo subito: c'è molta preoccupazione nel sistema del volontariato organizzato da Cnca...

Martelli e De Michelis alla Dc: «Palermo è un buon motivo per una crisi in 30 secondi». Ma il segretario dello Scudo crociato ribatte: «Ora basta con le sceneggiate»

Ultimatum Psi a Forlani e De Mita

La battaglia di Palermo continua a Roma e rischia di travolgere il governo. Martelli annuncia una risposta di tutto il Psi, mentre De Michelis sostiene che il caso della giunta palermitana è un buon motivo per far cadere il governo in 30 secondi...

PASQUALE CASCELLA

ROMA. I grandi amici come si erano autodefiniti, ora sono ai ferri corti. Amaldo Forlani e Bettino Craxi stanno affidando le sorti del coordinamento nazionale...

Fatti che era stata chiesta, la loro partecipazione e offerto un «confronto aperto in posizione di pari dignità»...

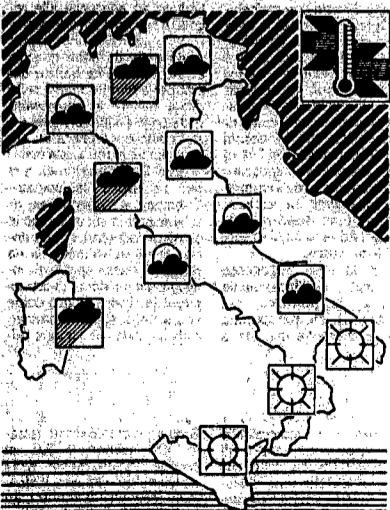
La situazione, dunque, potrebbe addirittura precipitare. E Craxi ha già detto che, se lo volesse, il governo può cadere in trenta secondi...



Arnaldo Forlani e Bettino Craxi

breve termine della manovra economica. Il secondo, però, è ben mirato: riguarda, infatti, il persistere di elementi inquinanti come il caso della giunta di Palermo...

CHE TEMPO FA



Weather icons and descriptions: SERENO, VARIABILE, COPERTO, PIOGGIA, TEMPORALE, NEBBIA, NEVE, MAREMOSSO.

IL TEMPO IN ITALIA: il tempo sull'Europa centro-meridionale e sull'area mediterranea sta assumendo gradualmente una fisionomia caratterizzata dalla formazione di un vasto vortice ciclonico...

TEMPERATURE IN ITALIA: Table with columns for city and temperature. Includes Bolzano, Verona, Trieste, Venezia, Milano, Torino, Cuneo, Genova, Bologna, Firenze, Pisa, Ancona, Perugia, Pescara, L'Aquila, Roma, Roma Fiumicino, Campobasso, Bari, Napoli, Potenza, S. Maria Leuca, Reggio Calabria, Messina, Palermo, Catania, Alghero, Cagliari.

ItaliaRadio LA RADIO DEL P.C.I. Programmi. Notte ogni mezz'ora dalle 6.30 alle 12 e alle 15 alle 18.30. Frequenze in MHz: Torino 104, Genova 88.85/94.250, La Spezia 87.500/105.200, Milano 91.350, Roma 87.700/87.750/89.700, Lecce 87.800, Padova 107.750, Reggio Emilia 98.200/87.000, Ivrea 103.350/107, Novara 94.500, Bologna 87.800/94.500, Parma 92, Pisa, Livorno, Empoli 105.800, Ancona 98.800, Mantova 102.550, 107.600, Firenze 98.600/105.700, Massa Carrara 102.550, Perugia 100.700/98.800/93.700, Terni 107.600, Ancona 105.200, Ascoli 92.250/95.500, Macerata 105.500, Pescara 91.100, Roma 84.600, 87.105.600, Reggio (T) 85.600, Roma 92.800, 93.800, Chieti 105.300, L'Aquila 88.400, Vasto 86.500, Marsia 88, Salerno 103.800/102.950, Poggia 94.600, Lecce 105.305, Bari 97.600, Ferrera 105.700, Latina 105.550, Frascati 105.550, Viterbo 96.800/97.050, Pavia, Piacenza, Cremona 92.800, Pistoia 105.800, Rieti 102.200, Imperia 88.200, Trento 103.000, Rovereto 105.250, Biella 106.800.