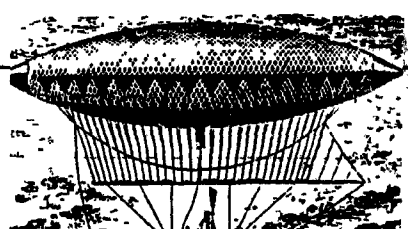




L'area milanese e torinese

Dalle esperienze degli ultimi anni, quali le prospettive? La situazione del traffico in Lombardia e nel Piemonte Franco Antelli vicepresidente Sea e Maurizio Bordon presidente Sagat parlano dell'attuale situazione e dei programmi futuri



Torino nel nostro sistema di trasporto

Sulla situazione del traffico all'aeroporto di Torino abbiamo rivolto alcune domande al dr. Maurizio Bordon presidente della Sagat

Alla luce dell'esperienza degli ultimi anni, quali sono le prospettive di traffico dell'aeroporto di Torino, e come si definirà il suo ruolo nel sistema del trasporto aereo italiano? L'aeroporto di Torino Caselle sta registrando un forte sviluppo...

La Sagat ha previsto una nuova ristrutturazione dell'aeroporto torinese. Ma quali sono le esigenze complessive sia per la ricettività dell'aerostazione sia per le tecnologie?

Per fronteggiare questa situazione abbiamo da tempo avviato un ambizioso programma di lavori per 144 miliardi. Le opere riguardano nuove infrastrutture come la torre di controllo...

In attesa di Malpensa 2000 il piano strategico Sea

CLAUDIO NOTARI

Qual è la situazione del traffico aereo nell'area milanese? Risponde Franco Antelli vicepresidente della Sea (aeroporti di Milano) Entranmo nei particolari

Qual è la vostra risposta al aumento della domanda globale di traffico? Quali investimenti prevedete e con quali costi?

Data l'elevata e rapida crescita del traffico sugli aeroporti di Milano in attesa dell'entrata in funzione di Malpensa 2000 divenne fondamentale una accurata gestione del periodo transitorio...

(20%) hanno consentito di far fronte alla crescita continua della domanda. Oltre all'attuazione di questi progetti è stata prevista la realizzazione di ulteriori opere infrastrutturali mirate al miglioramento della qualità del servizio.

Tali opere sono a Lanate il parcheggio multipiano, il potenziamento dell'impianto smistamento bagagli, l'ampliamento dell'aerostazione passeggeri con la creazione di aree dedicate ai gruppi in partenza...

ne di nuovi spazi da destinare alle compagnie aeree. L'ampliamento del piazzale sosta automobili il miglioramento della viabilità di accesso alle aerostazioni passeggeri e merci...

pacità operativa del nuovo aeroporto ad almeno 12 milioni di passeggeri all'anno. A tutto dicembre 1988 sono stati eseguiti investimenti complessivi a carico Sea per 280 miliardi...

Per il futuro è previsto il finanziamento dell'aerostazione arrivi Malpensa 2000 con un primo polo funzionale capace di trattare almeno 8 milioni di passeggeri all'anno...

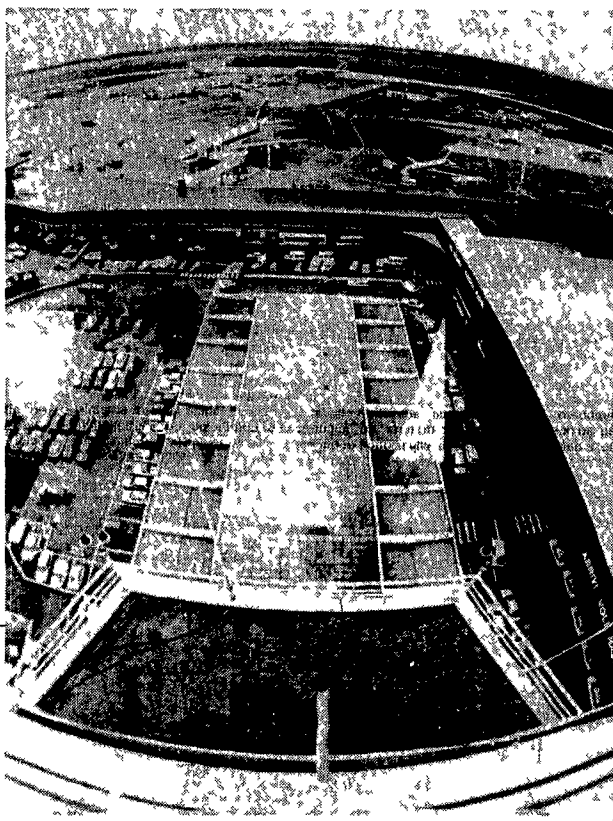
La sicurezza può venire dallo spazio

In un mondo che si modernizza sempre più velocemente e che ci consegna «a diretta» le immagini del pianeta Nettuno sembra impossibile che la navigazione aerea debba contare ancora su mezzi di controllo (bidimensionali) vecchi di dieci anni...

Sempre in considerazione dello sviluppo del traffico nonché dell'attuale situazione di congestione dell'aeroporto di Lanate si rende indispensabile un intervento responsabile di Civiltà che assumendo finalmente un ruolo effettivo di programmazione...

Bastano quattro satelliti operanti come radiofari in posizioni stabilite per dare una totale copertura 24 ore su 24 ad aree predefinite. A questi si aggiungono altri satelliti di riserva...

Il progetto Italspazio che prende il nome di Navsat utilizza lo standard dei sistemi esistenti Usa (fissi o geostazionari) aggiungendo satelliti orbitanti in visibilità costante tra loro e con lo stazio...



Com'è organizzata la gestione del cielo Un complesso reticolo tridimensionale al cui interno si muovono gli aerei La gestione unificata dello spazio

Si chiamano le autostrade dello spazio

In una normale giornata estiva gli spazi aerei europei sono attraversati da circa dodicimila voli dell'aviazione commerciale. Non è pensabile che un tale numero di aerei possano liberamente muoversi senza essere sottoposti ad una disciplina che consenta di ottenere sicurezza e regolarità nel trasporto aereo...

In secondo luogo sono state realizzate progressivamente ed in coincidenza con lo sviluppo del traffico aereo complesse infrastrutture tecnologiche che utilizzando radar, calcolatori elettronici e sofisticate reti di telecomunicazioni consentono di pianificare in via preventiva e di gestire nel momento in cui è in atto tutta l'attività aerea...

Da una rappresentazione della situazione così asettica potrebbe sembrare che tutto è stabilito al meglio che per il traffico aereo non esistono problemi. Ma non è così. Una crescente domanda di trasporto aereo non prevista nella sua ampiezza ha rotto l'equilibrio raggiunto...

di sistemi di navigazione che ne consentano un uso il più esteso possibile sia per l'avvicinamento e l'atterraggio che per il volo in rotta. I sistemi attuali costringono invece ad incanalare il traffico solo su specifiche e determinate direttrici. Occorrerà superare la divisione esistente tra spazio utilizzato dal traffico operativo militare e quello commerciale...

quelli attuali. Le linee di un possibile disegno sono già state stabilite in alcuni recenti studi effettuati sia in Europa che negli Usa dai quali emerge la necessità di una completa revisione dei criteri utilizzati nello stabilire la separazione tra due aerei in volo e l'esigenza di orientare il controllo del traffico aereo verso sistemi definiti a quattro dimensioni...

Fino a qualche anno fa non è stato necessario sviluppare sistemi di controllo basati anche sulla dimensione temporale in quanto in genere la capacità degli spazi aerei degli aeroporti e dei centri di controllo del traffico aereo erano generalmente eccedenti la domanda di traffico aereo per cui quasi sempre salvati eventi particolari come momentanee inefficienze o emergenze...

CISSET SPA AZIENDA LEADER NEI SERVIZI TECNICI E DI INGEGNERIA. Manutenzione ed assistenza a terra per assistenza a volo sistemi di telecomunicazione. Servizi di ingegneria e di progettazione della logistica, dei sistemi di gestione e di controllo del traffico aereo. Progettazione e sviluppo di software per il controllo del traffico aereo. Realizzazione di sistemi di controllo del traffico aereo in campo di volo e di controllo del traffico aereo. Manutenzione e collaudi di sistemi di controllo del traffico aereo.