

Borsa
0,28%
Indice
Mib 1092
(+9,2% dal
2-1-1989)



Lira
Contenuto
assessamento
È forte
sul fronte
dello Sme



Dollaro
Lieve
rialzo
(1.349,25 lire)
Il marco
stabile



ECONOMIA & LAVORO

Il giorno dopo la sofferta riunione della segreteria a Firenze verrà disegnato l'identikit del sindacato

L'appello all'assemblea organizzativa di Milano La scelta di decentrare L'impegno di Cisl e Uil

«Subito la nuova Cgil»

Trentin chiama a una difficile unità

Concludendo la conferenza di organizzazione della Lombardia, Bruno Trentin traccia l'identikit della nuova Cgil che verrà proposta a Firenze: una strategia di reinserimento sociale che richiederà, tra l'altro, lo spostamento di almeno il 30 per cento di uomini e risorse verso i centri periferici divenuti decisivi. Un appello all'unità raccolto da Sandro Antoniazzi (Cisl) e Walter Gabusera (Uil).

GIOVANNI LACCARÒ

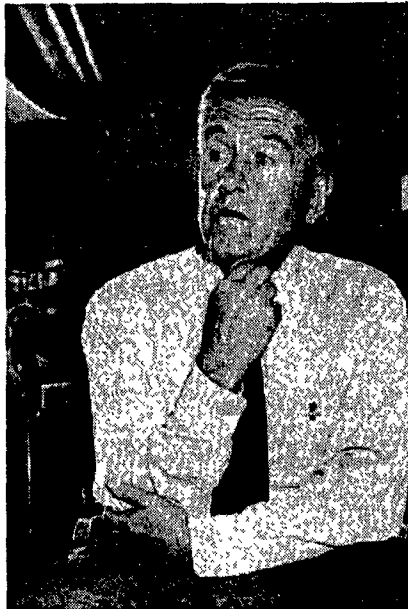
MILANO. I contrasti, come invitati di pietra, incombono sulla vasta platea dei delegati raccolti nel teatro Nuovo di piazza San Babila per la conferenza di organizzazione della Cgil lombarda. Ma non precludono il sopravvento nella discussione. Merito della proposta introduttiva del segretario regionale Antonio Panzaga, socialista. E alle polemiche di questi giorni anche Bruno Trentin dedicherà solo poche scarse battute ottimistiche: la disputa con del Turco

ha ritrovato la dimensione sindacale, spiega Trentin. Una via non solo unitaria ma che permette di fare passi avanti. A Firenze - conclude - si vedrà non questa o quella anima, ma la Cgil che si ridiscute. L'ovazione è sincera. Ma allora perché l'unità è difficile? Colpa delle letture esterne e delomate dei giornali che però fanno il loro mestiere, ma alle quali noi pretendiamo il fianco invece di contrapporre la nostra vitalità interna. Ma giocano anche ca-

renze nostre, personali. Quando avviene a distanza, il confronto rischia di cristallizzarsi sotto false etichette. Guardare avanti, esorta il leader Cgil. Gli obiettivi della conferenza nazionale di Firenze gli fanno «tremare i polsi». Ridelinare confini, strutture e regole interne perché siano funzionali ai nuovi obiettivi. Chiarire le funzioni nuove delle strutture. Ridelinare l'organizzazione e le forze sociali che noi cerchiamo di rappresentare, come si è stabilito a Chianciano. Per Trentin lo scarto tra «la Cgil di oggi» e le trasformazioni intercorse nel mercato del lavoro «è pauroso»: presenza impari, tenuta difficile nei settori tradizionali. Lo scarto diviene ancora più abissale rispetto ai soggetti, ai loro diritti riconosciuti o negati. Per le donne, le nuove politiche mirate alla loro promozione, non più la logica della tutela. E cosa vuol dire dare certezze ai lavoratori precari.

E quali scelte rispetto al milione di extracomunitari e ai problemi che l'Europa porrà ai centri di decisione del sindacato. Dobbiamo sperimentare, non abbiamo ricette. A Chianciano abbiamo rilevato che la solidarietà si costruisce sempre meno in base alle vecchie categorie di interessi, non bastano più le rivendicazioni tradizionali da sole. Ora la solidarietà si costruisce nell'azione per affermare i diritti per tutti: salute, ambiente, lavoro, sicurezza. Per renderli uguali ed universali. Diritti che rafforzano il potere di tutti, l'interesse generale del lavoro subordinato. Mentre la vecchia organizzazione non è in grado di gestire la strategia del sindacato dei diritti e delle diversità. Ecco perché la Cgil che esce da Firenze non sarà frutto di un intervento di piccola cosmesi, avverte Trentin, ma un modello di sindacato inedito, che indaga sulle vere

richieste dei lavoratori e a queste risponde grazie ad una organizzazione flessibile, modellata in base a proietti-obiettivi. Una Cgil che cambia formula e si riadatta in base ai risultati della sperimentazione. È una strategia di insediamento sociale, da attuare nell'arco di due o tre anni in determinate aree geografiche e/o contrattuali e verso soggetti determinati. Quindi decentramento di strutture e di persone: almeno il 30 per cento delle forze vanno dislocate nelle periferie che oggi sono decise. Ad occuparsi di sicurezza del lavoro, tutela del lavoro degli immigrati, ambiente, tutela professionale, centri handicap, rilancio della contrattazione, la piccola impresa, nuovi rapporti con le associazioni, volontariato compreso, con le quali stringere patti per obiettivi comuni. Due i temi più dibattuti in Lombardia: il ruolo delle cate-



Bruno Trentin, segretario generale della Cgil. Sotto, Ottaviano Del Turco

gorie regionali, la cui efficacia va riesaminata (la tesi che lo voleva superate è uscita battuta) e il rapporto tra comitato degli iscritti e strutture aziendali (non deve esserci sovrapposizione). Per la Fiom (Tino Magni) il dibattito ha scarsamente coinvolto i posti di lavoro, da ciò il rischio di una discussione «lontana» dalla crisi Cgil. Graziella Galli (entra nella segreteria Cgil regionale) ha colto «la sofferenza» delle trasformazioni che ora si ripercuote anche sui dirigenti

maschi. Mauri, dei pensionati, avverte una scarsa sensibilità del gruppo dirigente al corpo sociale. Per Gigi Pannozzo (Filcams) la Cgil deve investire risorse sulle nuove frontiere del terziario. Molto apprezzati gli interventi di Sandro Antoniazzi, leader regionale Cisl (un forte appello unitario) e di Walter Gabusera (Uil) che ha preso le distanze dalla futura polemica del congresso Uil di Venezia contro Bruno Trentin e la Cgil ed ha avanzato proposte di lavoro unitario.

Scatta a fine mese l'aumento di contingenza

È di 21.094 lire lorde in più lo stipendio dei lavoratori dipendenti dal prossimo fine mese per lo scatto semestrale dell'indice di contingenza. Per chi guadagna un milione e mezzo al mese ci saranno circa 27.000 lire lorde in più. Intanto la Contafpi - che raduna le piccole imprese - fa sapere che la contingenza è troppo cara per le aziende. Secondo i suoi calcoli, fatti a partire dallo scatto maturato il primo novembre, il costo per le aziende salirà del 110 per cento.

Ghidella nella Fal di Noventa Vicentina

Sciopero di 24 ore al porto di Genova

Dieci mandati di arresto per il caso Blue Arrow

Aumentano all'Enel le donne dirigenti

Prepensionati Fs saranno inseriti nella legge Finanziaria

Precettazione La Dc ci ripensa e tenta una mediazione

La Giunta confindustriale Pininfarina al governo: «Adesso dovete ingabbiare il costo del lavoro»

La Dc ci ripensa e tenta una mediazione

La Dc ci ripensa e tenta una mediazione

La Dc ci ripensa e tenta una mediazione

La Dc ci ripensa e tenta una mediazione

La Dc ci ripensa e tenta una mediazione

La Dc ci ripensa e tenta una mediazione

La Dc ci ripensa e tenta una mediazione

La Dc ci ripensa e tenta una mediazione

La Dc ci ripensa e tenta una mediazione

La Dc ci ripensa e tenta una mediazione

La Dc ci ripensa e tenta una mediazione

La Dc ci ripensa e tenta una mediazione

La Dc ci ripensa e tenta una mediazione

La Dc ci ripensa e tenta una mediazione

La Dc ci ripensa e tenta una mediazione

La Dc ci ripensa e tenta una mediazione

La Dc ci ripensa e tenta una mediazione

La Dc ci ripensa e tenta una mediazione

La Dc ci ripensa e tenta una mediazione

| | | | |
|-------|-------|-------|-------|
| 2000 | 21000 | 22000 | 23000 |
| 24000 | 25000 | 26000 | 27000 |
| 28000 | 29000 | 30000 | 31000 |
| 32000 | 33000 | 34000 | 35000 |

| | |
|--------------|----------------------|
| RETRIBUZIONE | VALORE CORR. MENSILE |
| 1500 | 15000 |
| 2000 | 20000 |
| 2500 | 25000 |
| 3000 | 30000 |
| 3500 | 35000 |
| 4000 | 40000 |
| 4500 | 45000 |
| 5000 | 50000 |
| 5500 | 55000 |
| 6000 | 60000 |
| 6500 | 65000 |
| 7000 | 70000 |
| 7500 | 75000 |
| 8000 | 80000 |
| 8500 | 85000 |
| 9000 | 90000 |
| 9500 | 95000 |
| 10000 | 100000 |

| | | | |
|-------|-------|-------|-------|
| 2000 | 21000 | 22000 | 23000 |
| 24000 | 25000 | 26000 | 27000 |
| 28000 | 29000 | 30000 | 31000 |
| 32000 | 33000 | 34000 | 35000 |

| | |
|--------------|----------------------|
| RETRIBUZIONE | VALORE CORR. MENSILE |
| 1500 | 15000 |
| 2000 | 20000 |
| 2500 | 25000 |
| 3000 | 30000 |
| 3500 | 35000 |
| 4000 | 40000 |
| 4500 | 45000 |
| 5000 | 50000 |
| 5500 | 55000 |
| 6000 | 60000 |
| 6500 | 65000 |
| 7000 | 70000 |
| 7500 | 75000 |
| 8000 | 80000 |
| 8500 | 85000 |
| 9000 | 90000 |
| 9500 | 95000 |
| 10000 | 100000 |

| | | | |
|-------|-------|-------|-------|
| 2000 | 21000 | 22000 | 23000 |
| 24000 | 25000 | 26000 | 27000 |
| 28000 | 29000 | 30000 | 31000 |
| 32000 | 33000 | 34000 | 35000 |

| | |
|--------------|----------------------|
| RETRIBUZIONE | VALORE CORR. MENSILE |
| 1500 | 15000 |
| 2000 | 20000 |
| 2500 | 25000 |
| 3000 | 30000 |
| 3500 | 35000 |
| 4000 | 40000 |
| 4500 | 45000 |
| 5000 | 50000 |
| 5500 | 55000 |
| 6000 | 60000 |
| 6500 | 65000 |
| 7000 | 70000 |
| 7500 | 75000 |
| 8000 | 80000 |
| 8500 | 85000 |
| 9000 | 90000 |
| 9500 | 95000 |
| 10000 | 100000 |

| | | | |
|-------|-------|-------|-------|
| 2000 | 21000 | 22000 | 23000 |
| 24000 | 25000 | 26000 | 27000 |
| 28000 | 29000 | 30000 | 31000 |
| 32000 | 33000 | 34000 | 35000 |

| | |
|--------------|----------------------|
| RETRIBUZIONE | VALORE CORR. MENSILE |
| 1500 | 15000 |
| 2000 | 20000 |
| 2500 | 25000 |
| 3000 | 30000 |
| 3500 | 35000 |
| 4000 | 40000 |
| 4500 | 45000 |
| 5000 | 50000 |
| 5500 | 55000 |
| 6000 | 60000 |
| 6500 | 65000 |
| 7000 | 70000 |
| 7500 | 75000 |
| 8000 | 80000 |
| 8500 | 85000 |
| 9000 | 90000 |
| 9500 | 95000 |
| 10000 | 100000 |

| | | | |
|-------|-------|-------|-------|
| 2000 | 21000 | 22000 | 23000 |
| 24000 | 25000 | 26000 | 27000 |
| 28000 | 29000 | 30000 | 31000 |
| 32000 | 33000 | 34000 | 35000 |

| | |
|--------------|----------------------|
| RETRIBUZIONE | VALORE CORR. MENSILE |
| 1500 | 15000 |
| 2000 | 20000 |
| 2500 | 25000 |
| 3000 | 30000 |
| 3500 | 35000 |
| 4000 | 40000 |
| 4500 | 45000 |
| 5000 | 50000 |
| 5500 | 55000 |
| 6000 | 60000 |
| 6500 | 65000 |
| 7000 | 70000 |
| 7500 | 75000 |
| 8000 | 80000 |
| 8500 | 85000 |
| 9000 | 90000 |
| 9500 | 95000 |
| 10000 | 100000 |

| | | | |
|-------|-------|-------|-------|
| 2000 | 21000 | 22000 | 23000 |
| 24000 | 25000 | 26000 | 27000 |
| 28000 | 29000 | 30000 | 31000 |
| 32000 | 33000 | 34000 | 35000 |

| | |
|--------------|----------------------|
| RETRIBUZIONE | VALORE CORR. MENSILE |
| 1500 | 15000 |
| 2000 | 20000 |
| 2500 | 25000 |
| 3000 | 30000 |
| 3500 | 35000 |
| 4000 | 40000 |
| 4500 | 45000 |
| 5000 | 50000 |
| 5500 | 55000 |
| 6000 | 60000 |
| 6500 | 65000 |
| 7000 | 70000 |
| 7500 | 75000 |
| 8000 | 80000 |
| 8500 | 85000 |
| 9000 | 90000 |
| 9500 | 95000 |
| 10000 | 100000 |

| | | | |
|-------|-------|-------|-------|
| 2000 | 21000 | 22000 | 23000 |
| 24000 | 25000 | 26000 | 27000 |
| 28000 | 29000 | 30000 | 31000 |
| 32000 | 33000 | 34000 | 35000 |

| | |
|--------------|----------------------|
| RETRIBUZIONE | VALORE CORR. MENSILE |
| 1500 | 15000 |
| 2000 | 20000 |
| 2500 | 25000 |
| 3000 | 30000 |
| 3500 | 35000 |
| 4000 | 40000 |
| 4500 | 45000 |
| 5000 | 50000 |
| 5500 | 55000 |
| 6000 | 60000 |
| 6500 | 65000 |
| 7000 | 70000 |
| 7500 | 75000 |
| 8000 | 80000 |
| 8500 | 85000 |
| 9000 | 90000 |
| 9500 | 95000 |
| 10000 | 100000 |

| | | | |
|-------|-------|-------|-------|
| 2000 | 21000 | 22000 | 23000 |
| 24000 | 25000 | 26000 | 27000 |
| 28000 | 29000 | 30000 | 31000 |
| 32000 | 33000 | 34000 | 35000 |

| | |
|--------------|----------------------|
| RETRIBUZIONE | VALORE CORR. MENSILE |
| 1500 | 15000 |
| 2000 | 20000 |
| 2500 | 25000 |
| 3000 | 30000 |
| 3500 | 35000 |
| 4000 | 40000 |
| 4500 | 45000 |
| 5000 | 50000 |
| 5500 | 55000 |
| 6000 | 60000 |
| 6500 | 65000 |
| 7000 | 70000 |
| 7500 | 75000 |
| 8000 | 80000 |
| 8500 | 85000 |
| 9000 | 90000 |
| 9500 | 95000 |
| 10000 | 100000 |

| | | | |
|-------|-------|-------|-------|
| 2000 | 21000 | 22000 | 23000 |
| 24000 | 25000 | 26000 | 27000 |
| 28000 | 29000 | 30000 | 31000 |
| 32000 | 33000 | 34000 | 35000 |

| | |
|--------------|----------------------|
| RETRIBUZIONE | VALORE CORR. MENSILE |
| 1500 | 15000 |
| 2000 | 20000 |
| 2500 | 25000 |
| 3000 | 30000 |
| 3500 | 35000 |
| 4000 | 40000 |
| 4500 | 45000 |
| 5000 | 50000 |
| 5500 | 55000 |
| 6000 | 60000 |
| 6500 | 65000 |
| 7000 | 70000 |
| 7500 | 75000 |
| 8000 | 80000 |
| 8500 | 85000 |
| 9000 | 90000 |
| 9500 | 95000 |
| 10000 | 100000 |

| | | | |
|-------|-------|-------|-------|
| 2000 | 21000 | 22000 | 23000 |
| 24000 | 25000 | 26000 | 27000 |
| 28000 | 29000 | 30000 | 31000 |
| 32000 | 33000 | 34000 | 35000 |

| | |
|--------------|----------------------|
| RETRIBUZIONE | VALORE CORR. MENSILE |
| 1500 | 15000 |
| 2000 | 20000 |
| 2500 | 25000 |
| 3000 | 30000 |
| 3500 | 35000 |
| 4000 | 40000 |
| 4500 | 45000 |
| 5000 | 50000 |
| 5500 | 55000 |
| 6000 | 60000 |
| 6500 | 65000 |
| 7000 | 70000 |
| 7500 | 75000 |
| 8000 | 80000 |
| 8500 | 85000 |
| 9000 | 90000 |
| 9500 | 95000 |
| 10000 | 100000 |

| | | | |
|-------|-------|-------|-------|
| 2000 | 21000 | 22000 | 23000 |
| 24000 | 25000 | 26000 | 27000 |
| 28000 | 29000 | 30000 | 31000 |
| 32000 | 33000 | 34000 | 35000 |

| | |
|--------------|----------------------|
| RETRIBUZIONE | VALORE CORR. MENSILE |
| 1500 | 15000 |
| 2000 | 20000 |
| 2500 | 25000 |
| 3000 | 30000 |
| 3500 | 35000 |
| 4000 | 40000 |
| 4500 | 45000 |
| 5000 | 50000 |
| 5500 | 55000 |
| 6000 | 60000 |
| 6500 | 65000 |
| 7000 | 70000 |
| 7500 | 75000 |
| 8000 | 80000 |
| 8500 | 85000 |
| 9000 | 90000 |
| 9500 | 95000 |
| 10000 | 100000 |

| | | | |
|-------|-------|-------|-------|
| 2000 | 21000 | 22000 | 23000 |
| 24000 | 25000 | 26000 | 27000 |
| 28000 | 29000 | 30000 | 31000 |
| 32000 | 33000 | 34000 | 35000 |

| | |
|--------------|----------------------|
| RETRIBUZIONE | VALORE CORR. MENSILE |
| 1500 | 15000 |
| 2000 | 20000 |
| 2500 | 25000 |
| 3000 | 30000 |
| 3500 | 35000 |
| 4000 | 40000 |
| 4500 | 45000 |
| 5000 | 50000 |
| 5500 | 55000 |
| 6000 | 60000 |
| 6500 | 65000 |
| 7000 | 70000 |
| 7500 | 75000 |
| 8000 | 80000 |
| 8500 | 85000 |
| 9000 | 90000 |
| 9500 | 95000 |
| 10000 | 100000 |

| | | | |
|-------|-------|-------|-------|
| 2000 | 21000 | 22000 | 23000 |
| 24000 | 25000 | 26000 | 27000 |
| 28000 | 29000 | 30000 | 31000 |
| 32000 | 33000 | 34000 | 35000 |

| | |
|--------------|----------------------|
| RETRIBUZIONE | VALORE CORR. MENSILE |
| 1500 | 15000 |
| 2000 | 20000 |
| 2500 | 25000 |
| 3000 | 30000 |
| 3500 | 35000 |
| 4000 | 40000 |
| 4500 | 45000 |
| 5000 | 50000 |
| 5500 | 55000 |
| 6000 | 60000 |
| 6500 | 65000 |
| 7000 | 70000 |
| 7500 | 75000 |
| 8000 | 80000 |
| 8500 | 85000 |
| 9000 | 9000 |