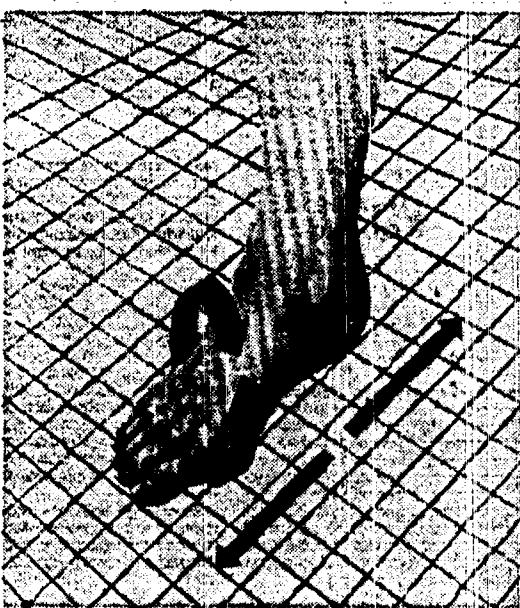
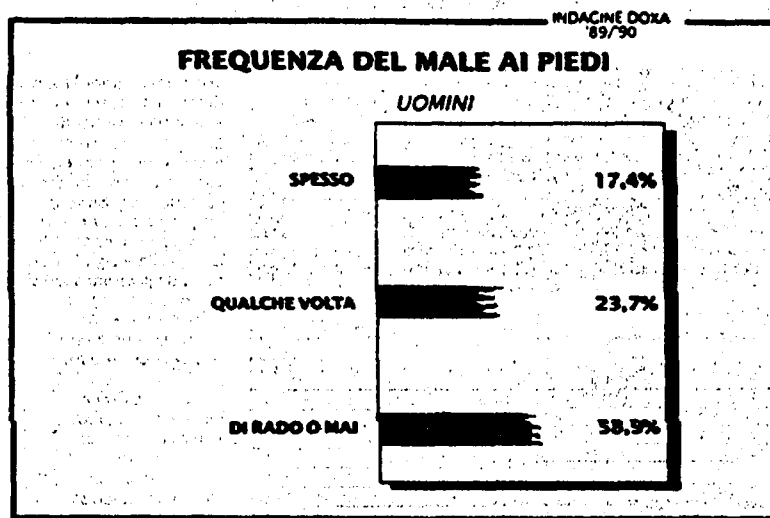
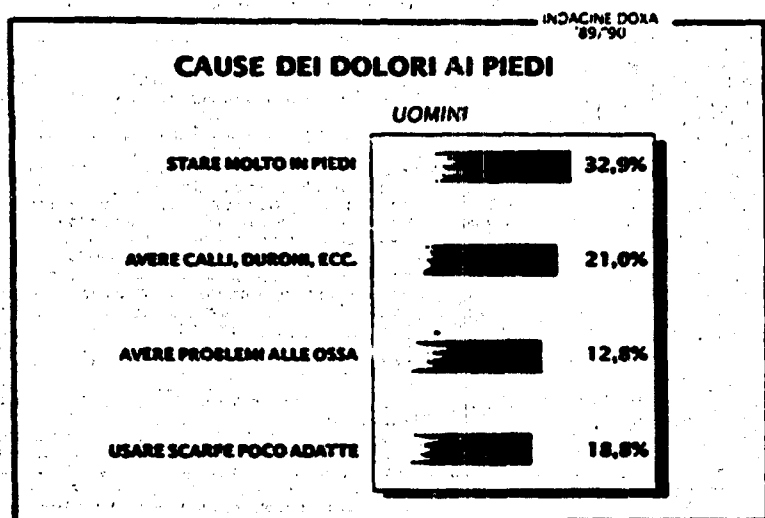


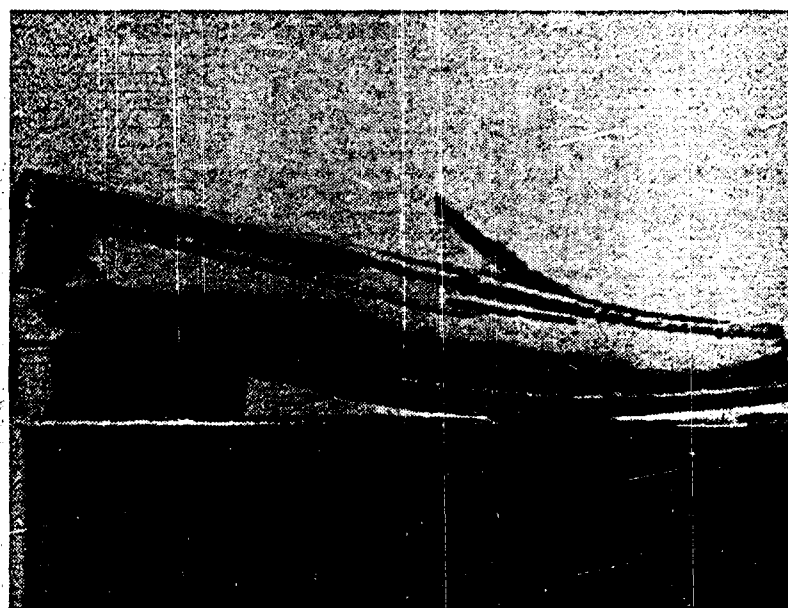
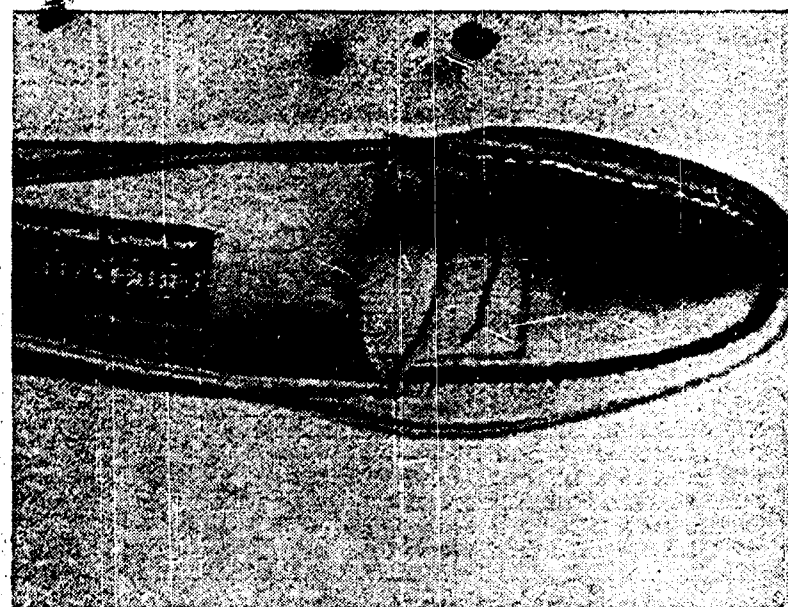
Scarpe: anche per gli uomini è bello camminare in una Valleverde



(*) La calzata è il rapporto tra lunghezza e circonferenza del piede

Non è vero che a soffrire di male ai piedi sono solo le donne. Una recente indagine Doxa ci dice che circa il 30% degli uomini spesso accusa dolori causati dall'uso di calzature irrazionali. A risolvere il problema ci ha pensato, ormai da tempo, la Valleverde, che per prima è riuscita a conciliare la bellezza delle calzature con la loro comodità. Come dice il suo Presidente, Armando Arcangeli, la maggioranza dei disturbi che colpiscono il piede è dovuta all'uso di calzature irrazionali. Non è un caso, quindi, che le calzature Valleverde «moda comoda» oggi conquistino milioni di donne e uomini. Concepire una calzatura comoda ed elegante è un lavoro di équipe che parte dallo studio scientifico e podologico delle esigenze del piede per arrivare alla creazione stilistica del modello. Le calzature Valleverde piacciono moltissimo, non solo a Claudio Lippi, testimonial della pubblicità della «moda comoda» Valleverde ma anche a tutti gli uomini che guardano con particolare attenzione al proprio benessere. I nostri piedi ci dovranno accompagnare per tutta la vita e meritano quindi tutta la nostra attenzione. Così gli studi podologi-

ci, ottimizzati al computer, hanno permesso di individuare e calibrare i rapporti esatti tra piede e forma delle scarpe. Per la progettazione occorre una cura incredibile che si concretizza in centinaia e centinaia di disegni basati sugli studi relativi alle morfologie più comuni del piede. Quando si entra in un negozio Valleverde, indicato sulle pagine gialle alla voce calzature, il personale specializzato esamina il tipo di piede prima di proporre la calzatura giusta. Da persona a persona cambiano, infatti, lunghezza del piede, altezza del collo, forma delle dita, larghezza della pianta, oltre naturalmente ai concetti estetici. Se si pensa che ogni giorno il piede ci solleva da terra 3-4 milioni di volte, sopporta un peso medio di circa 14 mila tonnellate e percorre una distanza che nella vita media di una persona equivale a compiere 2 volte e mezzo il giro del mondo, viene spontaneo pensare, come ha fatto la Valleverde, all'importanza della calzatura nella nostra vita di tutti i giorni. Per fortuna l'attenzione c'è, ed è sempre più evidente, anche da parte dei consumatori. Oggi l'uomo sente profondamente l'esigenza di indossare calzature comode, non solo per il tempo libero, ma anche per



le occasioni «impegnate». Vuole una scarpa in pelle morbida, di classe, ma confortevole, per essere a proprio agio e inappuntabile in tutte le occasioni. Per questo alla Moda comoda donna, realizzata in oltre 30 calzate (*) per adattarsi ad ogni tipo di piede, si affianca una linea moda comoda uomo altrettanto vasta nell'assortimento, realizzata con pellami pregiati e morbidi, plantati soffici, calzate me-

die, larghe ed extralarghe. In una collezione ricca di modelli che non solo soddisfano tutte le esigenze di stile dell'uomo di oggi, ma rispondono anche al suo nuovo desiderio di comodità. Forse, grazie a Valleverde, diminuirà sempre più lo «stress da calzatura irrazionale» e forse... anche quel 30% di uomini citati dalla Doxa imparerà a camminare senza soffrire, ma con piacere... in una Valleverde.

È BELLO CAMMINARE IN UNA VALLEVERDE

Claudio Lippi

VALLEVERDE®
CALZATURE MODA COMODA

Tutti gli indirizzi sono sulle Pagine Gialle alla voce Calzature.

