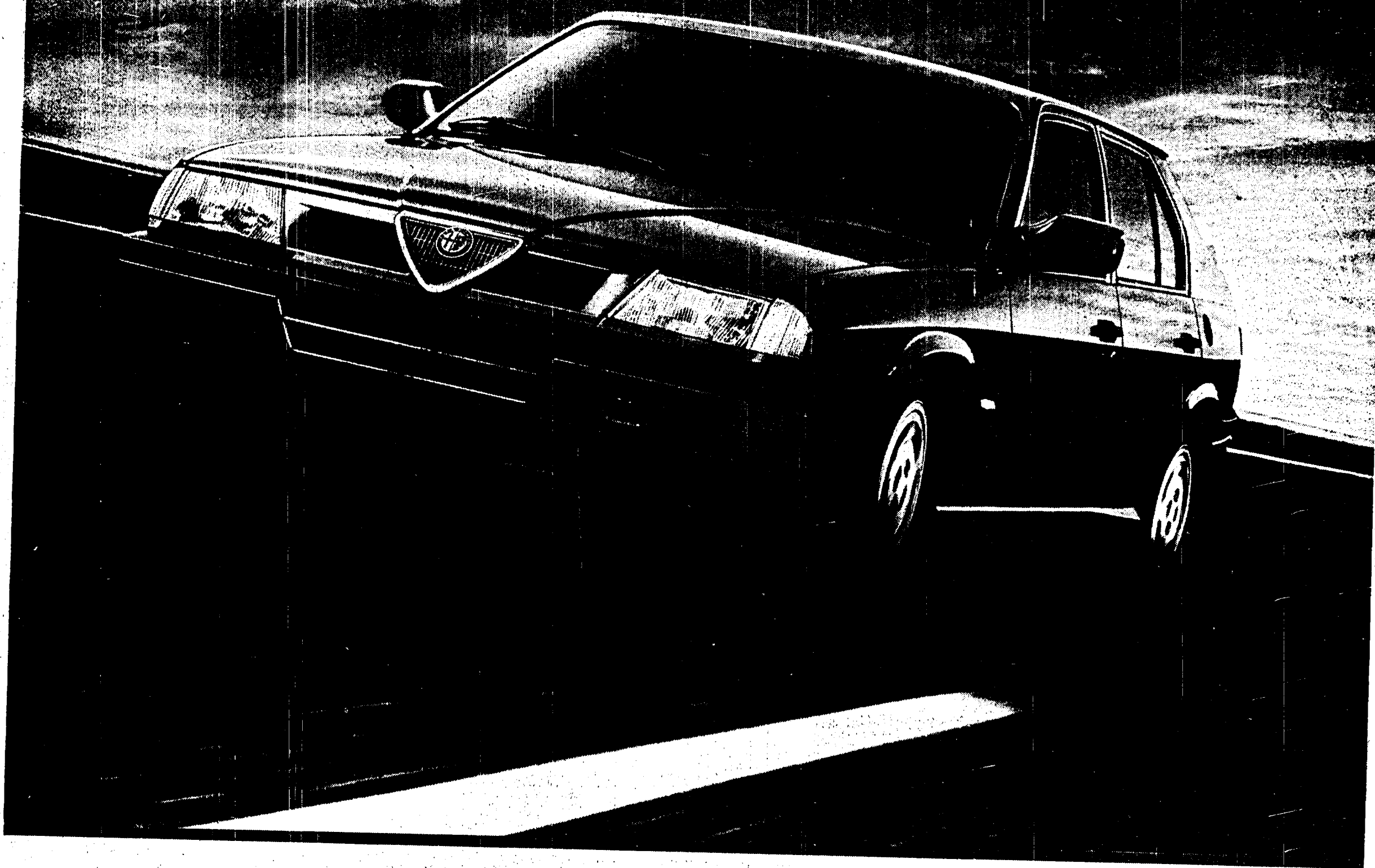


33 4x4 PERMANENTE. CURVE DI POTENZA.

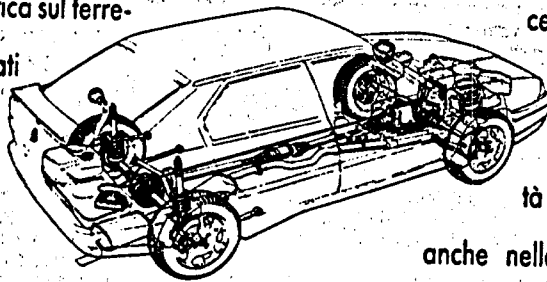


MOTORE BOXER 137 CV. 16 V. 4x4 PERMANENTE A CONTROLLO ELETTRONICO CON VISCOFRIZIONE. ABS. LE PRESTAZIONI ESALTANO IL PIACERE DI GUIDA NELL'ECCEZIONALE SICUREZZA ALFA ROMEO.

Con la nuova 33 Permanent 4, Alfa Romeo compie un'ulteriore svolta tecnologica. La potenza del motore boxer 16 V si scarica sul terre-

no in ogni istante, per risultati sempre più brillanti, nella sicurezza delle 4 ruote motrici. La trazione integrale

a controllo elettronico con viscofrizione ripartisce la coppia motrice fra avantreno e retrotreno, in modo



ottimale e variabile in base alle condizioni del fondo, per garantire le più elevate prestazioni ed un'eccezionale tenuta di strada.

Idroguida ed ABS di serie esaltano la guidabilità sportiva e la sicurezza anche nelle situazioni più difficili.

33 Permanent 4. Chi la guida ha un nuovo piacere: dipingere traiettorie in grande sicurezza.

Cilindrata (cm³) 1.712

Potenza max. (CV DIN) 137 a 6.500 g/min.

Coppia max. (kg.m) 16,4 a 4.600 g/min.

0-100 km/h (s) 8,8

Velocità max. (km/h) 202

Disponibile anche in versione catalizzata a norme U.S.A.



LA NUOVA DIMENSIONE DELLA SPORTIVITA'.