

Franco Pizzarelli, 52 anni è stato ucciso la notte scorsa nel quartiere Monteverde L'uomo, separato, viveva solo

L'assassino l'ha anche colpito alla testa con una statuetta Spariti soldi e oggetti d'oro Una messinscena la rapina?

Strangolato un assicuratore L'omicida brucia la casa e fugge

Un ispettore delle Assicurazioni Generali è stato trovato morto, la scorsa notte, nel suo appartamento a Monteverde Nuovo. Il cranio sfondato, il filo elettrico di una lampada alogena stretto attorno al collo. Prima di fuggire l'assassino ha appiccato il fuoco nella stanza da letto. Franco Pizzarelli, 52 anni, recentemente si era separato dalla moglie. Sulle porte d'ingresso, nessun segno di effrazione.

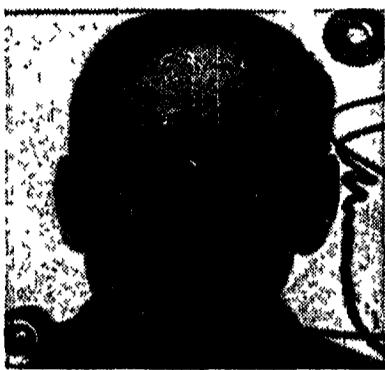
ANDREA GAIARDONI

Ucciso nella sua casa, nella sua stanza da letto, da un assassino che in quella casa non è entrato con l'inganno il cadavere di Franco Pizzarelli, 52 anni, ispettore delle Assicurazioni Generali, è stato trovato sul pavimento, ai piedi del letto matrimoniale. Il cranio sfondato. Stretto attorno al collo il filo elettrico di una lampada alogena. L'assassino, dopo aver rubato pochi oggetti preziosi, ha poi dato fuoco a quell'appartamento al primo piano in via di Monteverde 226. Infine è fuggito, con ogni probabilità a bordo dell'auto di Pizzarelli, una Mercedes 200 D. Sono stati gli altri inquilini dell'elegante palazzina, svegliati di soprassalto dall'acre odore del fumo, ad avvertire i vigili del fuoco, alle 4 di ieri mattina. I vigili non sono riusciti ad entrare dalle due porte d'ingresso, entrambe blindate, entrambe senza alcun segno di effrazione. Hanno dovuto usare la fiamma ossidrica per dissaldare le grate della finestra della stanza da letto. Ma sono comunque riusciti a spegnere l'incendio prima che le fiamme si propagassero agli altri locali dell'appartamento.

Un omicidio complesso nella dinamica ed estremamente oscuro nella motivazione che

ha spinto l'assassino ad uccidere anzitutto la figura della vittima. Franco Pizzarelli aveva una moglie e tre figlie, la più grande di 25 anni, la più piccola di 19. Ma da loro si era separato nell'estate scorsa. Viveva solo, nel suo appartamento a Monteverde Nuovo. Gran parte della giornata la dedicava al lavoro, ispettore delle Assicurazioni Generali, attualmente distaccato in una società affiliata, la «Sida», con sede in via Tagliamento, dove teneva tra l'altro dei corsi di formazione professionale per i giovani appena assunti. Venerdì era stato a Napoli. Era tornato a Roma nella tarda serata. Ma quando è rientrato in casa, con ogni probabilità non era solo. È dovuto essere una persona in qualche modo di casa o con la quale, comunque, la vittima aveva una certa confidenza, dal momento che quando Pizzarelli è stato ucciso indossava la sua tuta-pigiama.

A quel punto qualcosa deve essere accaduto. Forse una lite, per motivi ancora misteriosi. Ma non è stato certamente un omicidio casuale. Quella persona voleva uccidere Franco Pizzarelli. Mancano degli oggetti d'oro e i soldi, è vero. Ma l'ipotesi della rapina, che potrebbe benissimo essere



Franco Pizzarelli, in basso il suo appartamento



ma fase, sono puntate su quanti frequentavano abitualmente l'assicuratore, anche e soprattutto per motivi di lavoro. Altri inquilini del palazzo avrebbero inoltre notato, negli ultimi mesi, alcune persone frequentare assiduamente la casa di Pizzarelli. La salma è stata portata all'istituto di medicina legale. L'autopsia sarà eseguita domani mattina.

PARTITO DEMOCRATICO DELLA SINISTRA "E. ZERENGI" - COLLI ANIENE



DONNA E VIOLENZA OGGI

Partiamone con:

CAROLE B. TARANTELLI
Parlamentare indipendente nel Pds

Martedì 14 maggio 1991, ore 18 presso
BIBLIOTECA COMUNALE
V CIRCOSCRIZIONE, via Mozart, 43

Coordinamento Donne Pds - Sez. Colli Aniene
via Meuccio Ruini, 5 - Tel. 4070281

MARTEDÌ 14 MAGGIO 1991
ORE 11.30
presso il Deposito Locomotive
di San Lorenzo

"INCONTRO CON I LAVORATORI"

ANTONELLO FALOMI
segretario regionale
del Pds del Lazio



TELECASA

IL PRIMO SERVIZIO A LIVELLO NAZIONALE COLLEGATO 24 ore su 24 AD UN NUMERO VERDE, CHE TI PERMETTE DI INSERIRE E CONSULTARE GRATUITAMENTE **IN TEMPO REALE**

CON UNA SEMPLICE TELEFONATA, ANNUNCI DI VENDITE, ACQUISTI, E AFFITTI DI IMMOBILI, IN TUTTO IL TERRITORIO.

**NUMERO VERDE
1678 - 61135**

TELECASA... TELE...TROVA

TELECASA è un servizio immobiliare. Per ulteriori informazioni telefonare al numero 06/3724251 r.a.

Abbonatevi a

L'Unità



**Sierra 2000i
Twin cam**

- Tetto apribile • Metallizzato • Volante regolabile • Alzacristalli elettrici
- Specchi laterali elettrici • Poggiatesta posteriori • Orologio digitale
- Modulo informazionale sicurezza • Fendinebbia • Cristalli termici
- Chiusure centralizzate

L. 24.140.000
L. 450.000
L. 700.000
L. 800.000
L. 26.090.000
L. 22.500.000

... "Simi-car vi dà di più"



Simi-car

La nuova concessionaria **Ford** a Roma

Via Achille Vertunni, 52-72 - Tel. 22.95.550 (6 linee r.a.)
Roma - Grande Raccordo Anulare - uscita 15 - località La Rustica

SABATO APERTO

ASSISTENZA RICAMBI ORIGINALI VENDITA

