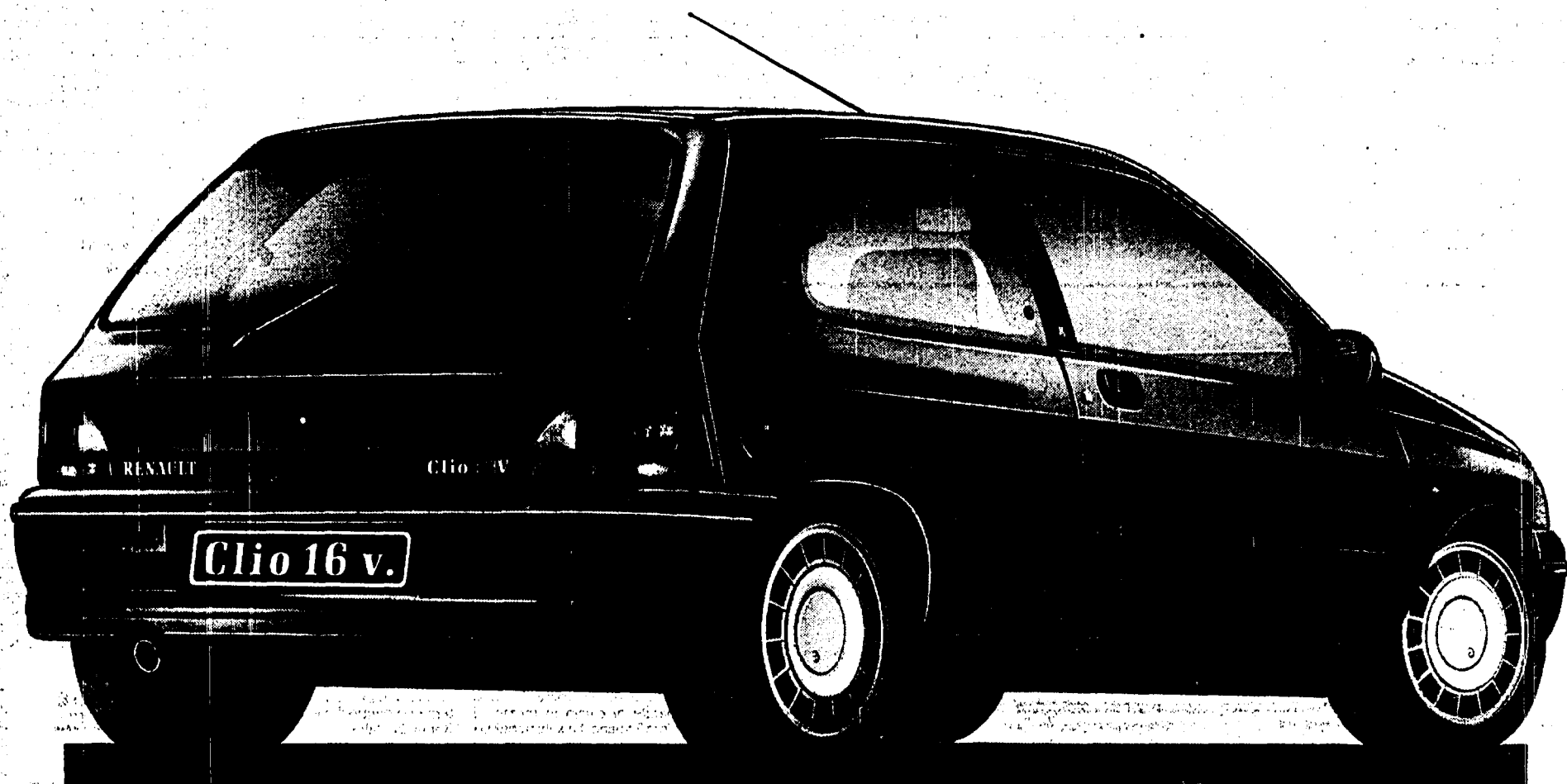


# Io? Clio.



1764 cc; bialbero; 140 cv; coppia max. 161 Nm (a 4250 giri/min.); 212 Km/h; 0-100 Km/h in 7,8 sec. 8 anni di garanzia anticorrosione.

Da oggi la qualità della vita si misura anche dalla qualità della guida.

"Sulla Clio 16 valvole adesso so tutto. Una macchina così deve avere un motore sofisticato. Lei ce l'ha: le punterie sono idrauliche autotoregolanti, l'alimentazione elettronica sfrutta un collettore d'aspirazione ad immissione differenziata dell'aria, le valvole sono raffreddate al sodio, il propulsore è so-

speso su elementi elastici per eliminare le vibrazioni... Non sono paroloni, quando la guidi capisci cosa vuol dire. La sicurezza e l'affidabilità su un'auto così sono importanti: la solidità della scocca, il retrotreno a quattro barre, i pneumatici a sezione larga, la direzione assistita, i quattro freni a

disco e, perché no, anche l'ABS se vuoi. Sì, sono contento di sapere tutto di lei. Eppure, io la Clio 16v l'ho scelta per un altro motivo. È difficile da spiegare... ma mi è bastato guardarla per capire che avevamo qualche cosa in comune. Alcuni lo chiamano stile, altri personalità. Io credo sia solo di-

screzione. Ma queste sono qualità che nessun catalogo potrà mai riportare". Renault Clio 16v. Finalmente l'auto come dico io.

Anche in versione Kata con catalizzatore a tre vie e sonda lambda. Su ogni Renault, prezzo garantito per tre mesi dall'ordine.



Auto  
dell'Anno  
1991.

## Renault Clio 16v.



Sabato 25 appuntamento con la Clio 16v. in tutte le Concessionarie.

Renault sceglie lubrificanti elf. I Concessionari Renault sono sulle Pagine Gialle. Da Fininvest nuove formule finanziarie.