



Il Saie offre un ampio programma di manifestazioni collegate
Nel «cuore mostra» si alternano esposizioni e convegni

Arte e cultura dell'abitare dalla casa alla metropoli

Tutta la fiera di stand in stand

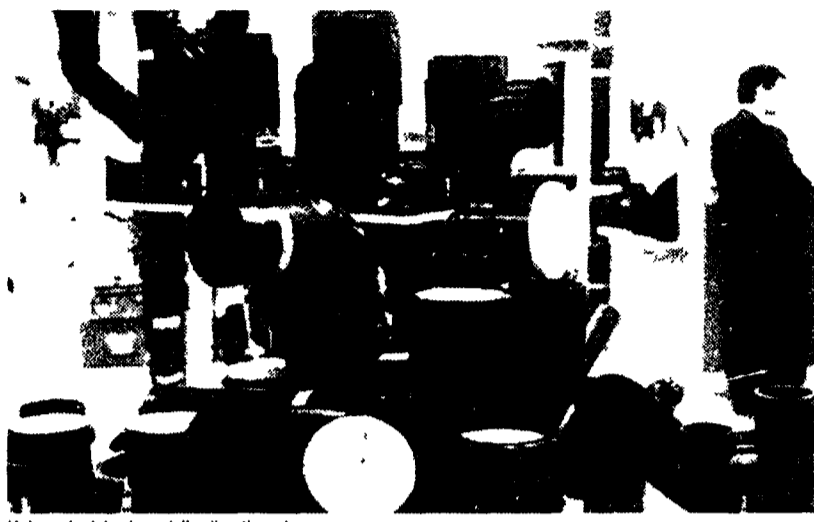
Tutti i dati salienti del Saie la grande esposizione che si tiene alla Fiera di Bologna catalizza l'attenzione di esperti, addetti ai lavori e semplici curiosi, interessati a ipotesi innovative intorno al tema dell'abitare. Quest'anno le novità riguardano l'aggiunta del salone Climatec, la presenza (a cadenza biennale) delle gru, e l'apertura del Saie (spazio applicazione tecnologie) nuova area all'interno del centro servizi.

Il Saie si presenta al suo 27° appuntamento con una carta di identità di tutto rispetto: 1.700 espositori (+ 6% per il '91), 152.515 visitatori, di cui 5.724 provenienti da 90 paesi, 42 delegazioni d'affari estere, sono le cifre più significative dell'edizione 1991. Il nuovo «lay out» espositivo del Salone punta particolarmente sulla valorizzazione merceologica attraverso una sistemazione fisica delle aree. Ad esempio un intero padiglione verrà riservato all'utenza di attrezzature elettriche e di sistemi di fissaggio e tutti gli accessori in grado di risolvere situazioni di cantiere saranno nunti all'interno del padiglione 30. Anche al marmo e ai materiali affini da cava verrà questa volta riservata una collocazione precisa nel padiglione 24 nell'ambito del Saie Marmo mentre tutto ciò che riguarda condizionamento riscaldamento ventilazione e trattamento di aria e acqua sarà reperibile presso il padiglione 33 nel quale verrà realizzato Climatec un Salone specializzato autonomo ma concomitante al Saie esclusivamente dedicato alla climatizzazione e al trattamento di aria e acqua. Quest'anno saranno poi presenti al Saie le gru e torre che hanno cadenza espositiva biennale, mentre un particolare rilievo è stato dato al settore delle macchine stradali e per il movimento terra collocate questa volta al coperto nel nuovissimo padiglione 36. Il Saie '91 sarà la prima fiera che si svolgerà nel nuovo modernissimo padiglione espositivo appena realizzato nel Quartiere fieristico bolognese. Fra le altre novità della 27ª edizione del Saie l'apertura del Saie (Spazio applicazione tecnologie) un'area appositamente attrezzata nel Centro servizi per la dimostrazione dal vivo dell'utilizzo di nuove tecnologie materiali e attrezzature. Parallelamente anche le attività culturali sono state incrementate: ricco e articolato il calendario dei convegni specialistici e altrettanto interessanti si preannunciano gli appuntamenti fissi come il «Colloquio internazionale dei paesi in via di sviluppo» e il Cuore mostra dedicato quest'anno al confronto fra le grandi aree metropolitane italiane e europee. Il convegno si aprirà il 25 ottobre con un incontro sul tema «Architettura e progetto alla scala delle metropoli» al quale parteciperanno Oriol Bohigas e Vittorio Gregotti. La ricerca Saie-Censis quest'anno avrà per tema «Nuove emergenze abitative: la domanda di «non casa».

Un «cuore mostra» dedicato alle città metropolitane, e una mostra invece dedicata a un grande progettista di musei. Poi ancora convegni e pubblicazioni. Il Saie è anche questo. Non solo una fiera specializzata nell'edilizia ma anche l'occasione per un dibattito ad alto livello sulle discipline che ruotano intorno al tema dell'abitare: dalla scienza delle costruzioni all'urbanistica fino alla politica e sociologia.

CHIARA POLETTI

Come ogni anno si chiama «cuore mostra» ed è il luogo considerato principale dell'anno su edilizia e dintorni. Il Saie intorno all'argomento prescelto organizza convegni, dibattiti e mostre. Non c'è dubbio che il dibattito nel corso del '90 e del '91 è stato in dubbio intorno alle «aree metropolitane». Secondo la legge 142 infatti, nove città italiane verranno trasformate in altrettanti comuni metropolitani. Per capire meglio la portata di questo evento è sufficiente pensare che le aree di queste città, compresi hinterland e comuni del circondario, contano circa dieci milioni di cittadini, quasi il 20% del Paese. Queste aree subiranno una trasformazione radicale, in termini di pianificazione urbanistica di governo del territorio e in fatto di servizi insomma con l'applicazione di questa legge l'Italia dovrebbe avvicinarsi ancora di più all'Europa. Il tema scelto per il «cuore mostra» del Saie '91 è dunque «il progetto metropolitano» e sarà affrontato in modo interdisciplinare. Con un convegno anzi tutto il 25 ottobre Vittorio Gregotti e Oriol Bohigas sono stati invitati a spiegare le loro esperienze progettuali in campo di grandi opere mentre un gruppo di esperti, nel corso di una tavola rotonda discuterà sull'argomento partendo da approcci e discipline diverse: sociologia, politica, urbanistica, diritto. Tutto quanto ha a che fare con una metropoli. Il convegno sulle aree metropolitane costituisce un appuntamento



An'angolo del salone della climatizzazione

di grande valore culturale ma non è l'unico che si tiene nelle giornate del Saie. Sono appuntamenti a volte più tecnici ma questa è una fiera aperta a tutti agli specialisti ma non per questo di minore valore. Investire gli ignudi il 26 ot-

bre prossimo dal titolo pirandelliano cela l'intento di discutere del rivestimento nelle costruzioni. Un tema dalle origini antichissime che rappresenta ancora oggi un terreno da esplorare grazie alle proprie valenze tecniche e croma-

tiche da un lato si tratta di un sistema di protezione per gli edifici dall'altro di un sistema di decorazione dalle numerose soluzioni progettuali e di design. Il convegno è organizzato dal gruppo Italcementi e dalla Fondazione A. Masini in collaborazione con l'Ente Fiere di Bologna che tra l'altro ha recentemente siglato un accordo con l'Italcementi Italcementi nasce dalla proposta di realizzare il rivestimento del nuovo padiglione fieristico il '96 con «Novalite» il materiale prodotto dalla società Polistone del Gruppo particolarmente rispondente per le sue caratteristiche tecniche al carattere innovativo espresso dal suo nuovo complesso espositivo. Il convegno vestire gli ignudi vuole costituire uno spazio di riflessione sull'attualità della cultura del rivestimento e sul ruolo che le diverse tecniche applicative occupano nell'architettura contemporanea. Seguendo un percorso storico culturale verranno analizzate le principali teorie e tendenze di pensiero della cultura contemporanea del rivestimento dal XIX secolo per giungere infine a un confronto fra le esperienze architettoniche attuali. Inter verranno al convegno i docenti Semerari, docente di composizione architettonica presso l'Istituto Universitario di Architettura Rabon Middleton di conte di stona dell'art. alla Columbia University di New York Paolo Fabbri, docente di filo-



Marmo, granito e altri materiali

Caldo e freddo: un padiglione sui segreti della climatizzazione

Un Saie sempre più attento alle novità nel mondo edilizio per disingannare i sistemi di regolazione, controllo e costo via. Un mondo estremamente vasto caratterizzato da altissima tecnologia e in grado di incidere notevolmente su un tema casa e salute che tanto appassiona opinione pubblica e studiosi. È stata questa con consapevolezza ad indurre il Saie a dar vita a Climatec un salone ad alta specializzazione che si svolgerà nel Quartiere fieristico di Bologna in contemporanea alla grande fiera

somma quella di valorizzare un settore in crescita in tutti i suoi segmenti: condizionamento riscaldamento ventilazione refrigerazione trattamento dell'aria e dell'acqua creando un importante appuntamento internazionale per gli operatori dell'edilizia. Climatec avrà così una sua area espositiva un intero padiglione il 33 di oltre 8 mila mq sarà dotato di ingresso autonomo ma anche di un proprio programma culturale che si aprirà con un convegno

dell'edilizia. Le esigenze e i sistemi di climatizzazione sono in continua evoluzione e il settore è in forte crescita in tutti i suoi segmenti: condizionamento riscaldamento ventilazione refrigerazione trattamento dell'aria e dell'acqua creando un importante appuntamento internazionale per gli operatori dell'edilizia. Climatec avrà così una sua area espositiva un intero padiglione il 33 di oltre 8 mila mq sarà dotato di ingresso autonomo ma anche di un proprio programma culturale che si aprirà con un convegno

organizzato da Aie in Climatec sul tema «Gli impianti per l'edilizia dal capitolato al collaudo». Dimostrazioni dal vivo sull'utilizzo di nuovi materiali e tecnologie. Altre a) correttezza di applicazione di prodotti e uso di attrezzature b) innovazioni di prodotti e/o uso di modalità di applicazione c) prove e dibattiti d) simulazione su modellino di sistemi o sub sistemi edilizi

LA CARTA D'IDENTITÀ DEL SAIE '91

Espositori 1991:
1.800
1.434 italiani
366 esteri (19 paesi)

Paesi di provenienza espositori esteri:
Austria, Belgio, Bulgaria, Canada, Danimarca, Finlandia, Francia, Gran Bretagna, Giappone, Israele, Norvegia, Olanda, Repubblica Federale Tedesca, Repubblica di San Marino, Spagna, Svezia, Svizzera, Stati Uniti d'America, Taiwan

Settori espositivi:
Progettazione organizzazione, servizi; Building-home Automation, Procedimenti costruttivi industrializzati, Manufatti e materiali da costruzione, Canalizzazioni, Macchinari per la produzione di componenti in cemento armato, Macchine, attrezzature per cantiere, Macchine per cave, Macchine minerarie, Utensileria e sistemi di fissaggio

Saloni Tematici:
CLIMATEC - condizionamento, riscaldamento, refrigerazione, trattamento dell'aria e dell'acqua
SAIEMARMO - marmo, pietre naturali e ricostruite

Novità:
SAT - Spazio applicazione tecnologie Dimostrazioni dal vivo sull'utilizzo di nuovi materiali e tecnologie

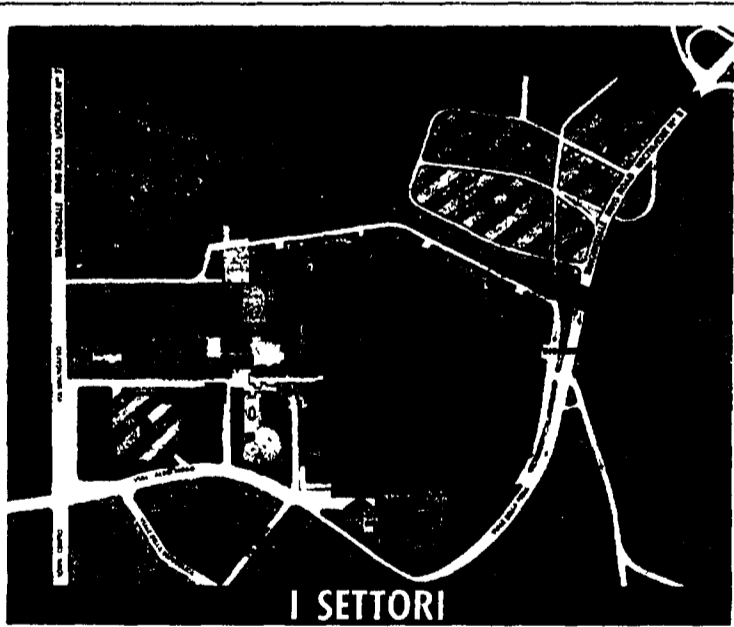
Area Espositiva:
215.500 mq di cui, 130.500 mq superficie coperta, 85.000 mq superficie scoperta attrezzata, più aree di servizio

Padiglioni occupati: 17

Visitori 1990:
152.515
146.791 italiani
5.724 esteri (90 paesi)

Per chi arriva al SAIE in macchina - bus navetta gratuito di collegamento fra il parcheggio di via Michelino (uscita tangenziale n. 8) e gli ingressi SAIE

Per chi arriva al SAIE in treno - treni speciali e tariffe andata e ritorno con sconto del 15% sulla tariffa ordinaria



- I SETTORI**
- Pad. 20: Marmo, pietre naturali e ricostruite - Utensileria e attrezzature per la lavorazione del marmo
 - Pad. 21: Laterizi
 - Pad. 22-24: Materiali e manufatti da costruzione
 - Pad. 23-24: Rivestimenti murali continui - Coperture
 - Pad. 25: Elementi strutturali prefabbricati - Manufatti e materiali da costruzione
 - Pad. 26: Coperture - Elementi di temporamento - Accessori per coperture
 - Pad. 27: Elementi strutturali prefabbricati e procedimenti completi - Accessori per la prefabbricazione - Tecnologie di fissaggio - Unità sanitarie prefabbricate - Apparecchiature ed impianti tecnici
 - Pad. 28/Area 45: Componenti e strutture per costruzioni in legno - Elementi strutturali prefabbricati e procedimenti completi - Procedimenti costruttivi di razionalizzazione del cantiere
 - Pad. 29: Impemobilizzanti - Isolanti termoisolanti - Geotessili - Membrane impermeabili
 - Pad. 30/Area 49: Macchine per il movimento terra
 - Pad. 31-32: Risparmio energetico - Climatizzazione e riscaldamento degli edifici - Trattamento delle acque - Impianti tecnici
 - Pad. 33: Canalizzazioni
 - Pad. 34: Strumentazione elettronica - Software houses - Computer Graphics - Strumenti tecnici e attrezzature per prove, controlli e misure - Sistemi di automazione e controllo - Home/Building Automation
 - Pad. 35: Canali elevatori - Gruppi elettrogeni - Macchinari e attrezzature per la produzione di componenti edilizi
 - Area 42: Stampa tecnica
 - Area 42-43-44-45-48-49: Macchine e attrezzature per cantiere
 - Pad. 35: Macchine e attrezzature per cantiere
 - Area 44: Autogrù
 - SAIE SITEL - Pad. 34



PROGRAMMA CONVEGNI

- MARTEDÌ 22**
- 9.30-13.00 - VI Colloquio Internazionale
 - 14.30-18.00 - Grandi Lavori all'estero. Collaborazione tecnico-economica. «La sfida della infrastruttura. Il ruolo della mobilità nella competizione internazionale».
- MERCOLEDÌ 23**
- 9.30-13.00 - VI Colloquio Internazionale. Borsa Affari.
 - 10.30-12.30 - Presentazione dell'osservatorio SAIE-Censis Servizi: Nuove emergenze abitative: la domanda di «non casa».
 - 9.13-5ª Convegno Nazionale sul tema: GEOSINTETICI PER LE COSTRUZIONI DI TERRA. Progettazione geotecnica con geosintetici: raccomandazioni ed istruzioni.
 - 8.30-14.00 - «Le grandi opere infrastrutturali - Progettazione e procedure di appalto».
 - 9.13 - Il granito sardo: incontro informativo promozionale.
 - 10.30-12.00 - Monitoraggio e sistemi di controllo delle costruzioni in cemento armato indipendentemente dalle condizioni climatiche.
 - 14.30-18.30 - BIOARCHITETTURA: IMPEGNO PER UNA PROGETTAZIONE ECOLOGICA. Paradigmi progettuali, realizzazioni e ricerche in atto.
 - 15.18 - Qualità nell'edilizia. Il commercio al servizio della progettazione per la qualificazione tecnico-normativa e per l'innovazione.
- GIOVEDÌ 24**
- 9.13 - Gli impianti per l'edilizia: dal capitolato al collaudo.
 - 10.13 - Riviera Adriatica dell'Emilia Romagna. Innovazione e qualificazione dell'offerta turistica: nuove opportunità per le imprese.
 - 9.13 - Il Palisatro Esposto nella normativa europea sui prodotti da costruzione.
 - 10.13 - Qualità del costruire - qualità dell'abitare.
 - 10.30-13.00 - Nuovi acciai per l'edilizia: Il fire resistant ILVA.
 - 14.30-18.00 - Tavola rotonda sul tema «COSTRUZIONI ED INERTI: ancora insieme per un solido avvenire».
 - 15.17 - Le ipotesi progettuali del nuovo assetto territoriale della Fiera del 2000.
 - 14.30-18.30 - «COSTRUIRE PER LA SANITÀ» Ricerche-Normative-Modelli gestionali. Un nuovo ruolo per i Servizi Tecnici.
 - 15.18 - «L'umidità ascendente nelle murature - Il fenomeno, la normativa, le tecniche di intervento».
 - 15.18 - Acciaio Zincato per una Edilizia moderna di qualità e di maggior durata contro il degrado ambientale. Comparazione tra sistemi anticorrosivi, stato della normativa e sviluppo delle garanzie di qualità - Ruolo del piombo in Isolamento Acustico e Impemobilizzazione.
- VEDÌ 25**
- 10.13 - Il Progetto Metropolitano «Architettura alla scala della metropoli».
 - 14.30-18.00 - Tavola rotonda sul tema: Le Aree Metropolitane. L'impostazione istituzionale e l'organizzazione territoriale.
 - 9.12-30 - Prove Distruttive per la diagnostica delle strutture di Ingegneria civile.
 - 9.13 - La certificazione di qualità nelle costruzioni.
 - 9.13 - Canne fumarie. Scelta e norme.
 - 9.30-13.00 - Durabilità e affidabilità delle opere in calcestruzzo armato normale e precompresso. L'influenza degli additivi.
 - 10.13 - Normativa europea per blocchi e masselli di calcestruzzo.
 - 10.13 - OLYMPUS, la nuova lastra di copertura senza amianto. Presentazione e valutazione degli aspetti economico-progettuali.
 - 11.14 - Standardizzazione delle forme di piegatura dell'acciaio tondo per cemento armato.
 - 14.30-18.30 - «BUILDING» l'edilizia in acciaio per gli anni novanta.
 - 15.17-30 - L'impiego del prevernicato metallico nelle coperture industriali e prospettive di sviluppo in vista dell'integrazione europea.
 - 15.18 - L'evoluzione di tecnologie e normative nelle armature elettrosaldate.
 - 15.18 - Le applicazioni dei ponteggi autosollevanti da Centro Idrico dell'Eur al restauro dei monumenti storici e artistici.
 - 15.19 - Seminario «Progetto e gestione delle residenze sanitarie assistenziali».
 - 16.19 - I materiali da costruzione tra qualità e ambiente.
- SABATO 26**
- 10.13 - L'architettura degli impianti: evoluzione, modelli progettuali.
 - 9.12-30 - Rivestire gli ignudi. (Riflessioni sull'attualità della cultura del rivestimento).
 - 9.12-30 - Verso l'edilizia intelligente. L'automazione per l'assistenza.
 - 9.14 - Quale Europa per le piccole e medie imprese edili.
 - 9.30-13.00 - Il programma di interventi edilizi per malattie infettive - 18. La normativa - Le procedure - Gli impianti - Le attrezzature - I progetti elaborati.
 - 9.30-13.00 - Resistenza e protezione al fuoco delle strutture in legno, muratura, terra e cemento armato.
 - 9.30-12.30 - L'evoluzione tecnologica dei sistemi di fissaggio su murature.
 - 9.30-12.30 - UNITA «VS» polifunzionali, prefabbricati in calcestruzzo per un sistema d'arredo urbano comprendente servizi igienici autopulenti accessibili anche ai disabili.
 - 10.12 - Monitoraggio e diagnosi delle vecchie costruzioni.
 - 14.17 - Presentazione nuove testate «Costruire Impianti» - «Costruire Cantieri».
 - 15.16-30 - Il futuro degli investimenti nell'edilizia a destinazione uffici.
- DOMENICA 27**
- 9.30-12.30 - Il Rivenditore Edile visto attraverso il questionario di autoanalisi aziendale.