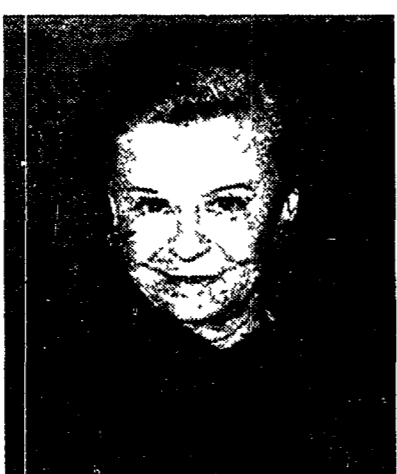


Italia alle urne



Parei di Gregoret, Vassalli Placido, Bernacca, La Capria D'Agostino, Laterza, Vicini Zari, Parietti, Masina, Betti Wertmüller, Altafini, Rosi



Da sinistra: Giuletta Masina, Francesco Rosi e Luna Wertmüller

«Te lo dico io chi vince le elezioni»

La palla di vetro di intellettuali, sportivi, attori

Previsioni elettorali, aspettando...domani. Per sbilanciarsi bisognerebbe avere la palla di vetro. Personaggi del mondo della cultura, dello spettacolo e dello sport azzardano: i partiti a rischio sono quelli attualmente al governo. Contrastanti i pareri sul risultato del Pr. Il Pds e Rifondazione manterranno i voti ottenuti nell'87 dal Pci. La grande paura delle Leghe.

- MARCELLA CIARNELLI CINZIA ROMANO
RAFFAELE LA CAPRIA
ELENA PACIOTTI
UGO GREGORETTI
AZEGLIO VICINI
FRANCESCO ROSI
ROBERTO D'AGOSTINO
BENIAMINO PLACIDO



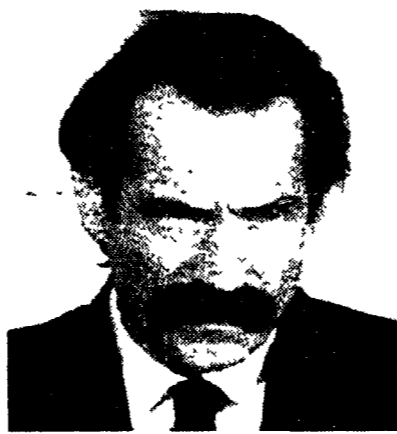
Alba Parietti



Gianni Minà



Luciano Berio



Sebastiano Vassalli



Azeelio Vicini



Ugo Gregoretti

quanta per cento. Resta il problema di una eventuale calo e della decisione di qualcuno di non starsi più. Un rebus è anche il destino della sinistra. Protesta, scontento, voto a dispetto potrebbero rendere ingovernabile il Paese. Mi auguro, invece, che prevalga il buon senso e che non si debba andare a nuove elezioni. Comunque, come nella meteorologia, più variabili ci sono e più è difficile che esca il sole.

Ma piuttosto un Paese con nuove possibilità di governo e con nuove opposizioni. Ad esempio quel governoismo di cui anche tanti politici parlano in questi giorni con un'opposizione che non ci sta, a cominciare dal e Leghe ma anche il Psi, il Pri, Rifondazione. Insomma bisogna decidersi a smiscolare le carte e ricominciare la partita.

gli italiani. Ho una sola certezza, che mi riempie di gioia non ha avuto alcun effetto l'appello dei vescovi a votare di Votere De chi aveva già scelto lo scudocrociato, gli altri cattolici osservanti non si preoccupano minimamente di seguire le indicazioni dei vescovi. Voterei a sinistra, ma preferisco non dire per quale partito.

Una videocassetta analizza e ironizza sul linguaggio del Palazzo: «Discorsi evasivi o per pochi intimi»

Quei politici della Repubblica di «Banales»

Ma davvero il linguaggio dei politici è così incomprendibile? Una videocassetta, realizzata per la Federazione milanese del Pds, da Calabrese, Magistretti, Porzio e Testa, cerca di rispondere a questo mostrando una serie di citazioni di ordinario politico. Conclusione: «I politici parlano tra loro», «Trasformati», implora Lella Costa, alla fine del video, rivolta a un ranocchio-Italia di pezza.

FRANCA CHIAROMONTE
ROMA «Guarda attentamente questa cassetta. Scoprirai tutto quello che avresti voluto sapere sul linguaggio politico e che non hai mai osato chiedere. Così ti sentirai meglio e ti passerà quel mal di stomaco che ti prende di solito durante l'apparizione dei politici in Tv. Dopo averla vista, mostrala a un po di amici gli farai un piacere e potrebbe anche seguire un dibattito (non aver paura non è indispensabile). Bada però che se non lo farai ti accadrà una cosa orribile: sognerai ogni notte Tribunale politica. La videocassetta si chiama Il linguaggio della politica Istruzioni di smontaggio ed è stata realizzata su invito della Federazione milanese del Pds, da Omar Calabrese, Stefano Magistretti, Stanislao Porzio e Annamaria Testa. Le istruzioni vengono date da Lella Costa, impegnata oltretutto nel commento delle immagini, nel tentativo di far trasformare in principio un ranocchio tricolore di pezza.

Doxa, Swg, Intermatrix, Makno: vietato sbilanciarsi. Il Pds? Guadagna posizioni...

I re dei sondaggi diventano prudenti: «Troppi incerti, previsioni rischiose»

MILANO Nella vertigine di previsioni elettorali non si sa se siano di più i sondati o i sondatori. Speriamo almeno che i molti giovani abbiano trovato occasione di lavoro telefonando a questo o a quello. Di sicuro hanno fatto molti affari. Gli istituti di ricerca, mai così cercati a loro volta come in questi giorni. Ma a sondarli a 24 ore dal voto sono molto meno disposti a parlare di quanto si potesse pensare.

Un'unica previsione Salomon la fa sulle proiezioni televisive quest'anno contrapposte. Saranno molto vicine. Noi utilizziamo metodi notissimi da 15 anni. Non c'è nulla di nuovo, tranne la corsa a chi arriverà primo. Le differenze potrebbero essere grandi solo nei primi momenti.

A Botteghe Oscure rassegna degli spazi occupati dai leader politici

Il Pds dà il voto alle elezioni in tv «Il Tg1 più fazioso di tutti»

ROMA «C'è un salto di qualità» tra questa campagna elettorale e quella delle politiche del 1987. «La logica di appartenenza nell'informazione televisiva è cresciuta a dismisura». Io ho affermato Vincenzo Vita, responsabile per l'informazione del Pds, prendendo spunto dai dati sulla presenza dei partiti in Tv durante la campagna elettorale (diffusi dal centro di ascolto radiale e raccolti anche da Botteghe Oscure). La presenza dei partiti di maggioranza, ha osservato Vita in una conferenza stampa a Botteghe Oscure, «è stata assai più massiccia e si configura come anticipazione di una tendenza, se le resteranno così e se non interverranno nuove regole». L'accento è stato posto sull'occupazione degli spazi televisivi. Oltre alla grande «proporzionalità»

Luciana Di Mauro
PSI «Un'assoluta mancanza di riguardo - ha proseguito Vita riferendosi al Tg1 - verso gli alleati minori e lo stesso Dc Segni» il Tg1 è come se non esistessero. Per non parlare poi delle opposizioni. La Malfa da quando è andato all'opposizione è passato in seneca e la Rete di Orlando quando non esiste Tg1 e Tg2, inoltre «sono serviti due giornalisti come inviati ad personam al seguito di Craxi e Forlani». Novità di questa campagna, elettorale era costituita dall'ingresso delle emittenti private nel campo dell'informazione. «Una delusione - afferma Vita - hanno pedissequamente ripercorso la strada della Tv pubblica italiana in nettamente privilegiato il Psi (il 24 marzo «Spazio aperto» ha dato a Craxi 5 minuti e 22 secondi). E il Tg5 dedica meno spazio alla politica, ma quando ne parla privilegia